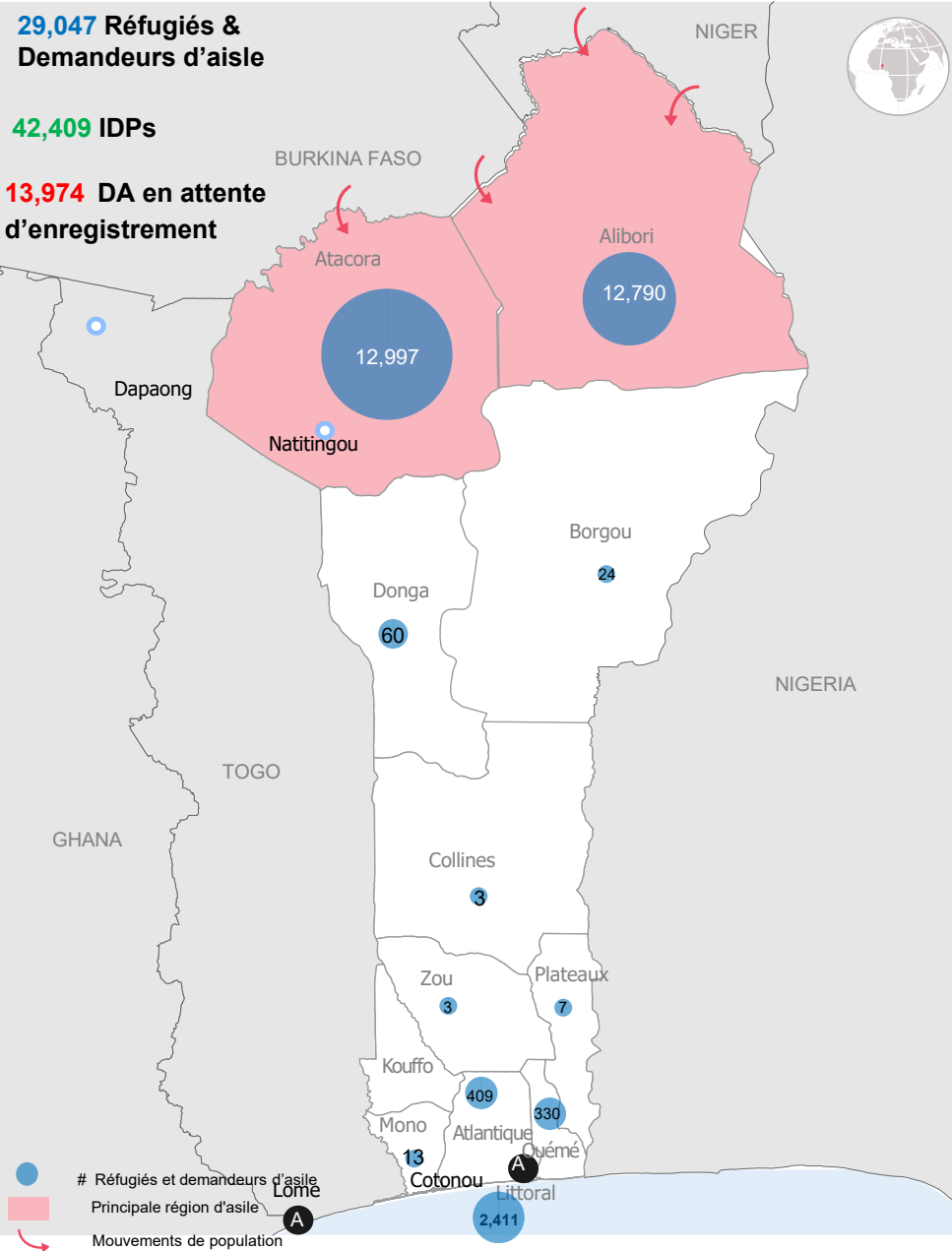


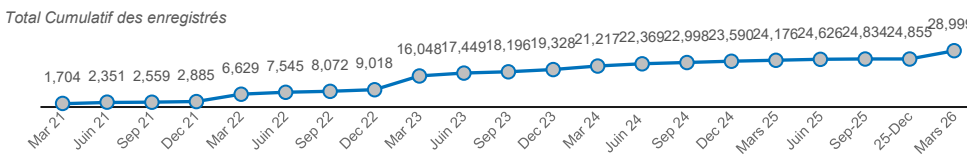
29,047 Réfugiés & Demandeurs d'asile

42,409 IDPs

13,974 DA en attente d'enregistrement



TENDANCE DE LA POPULATION DE PERSONNES DÉPLACÉES DE FORCE (ESTIMÉS & ENREGISTRÉS DU NORD)



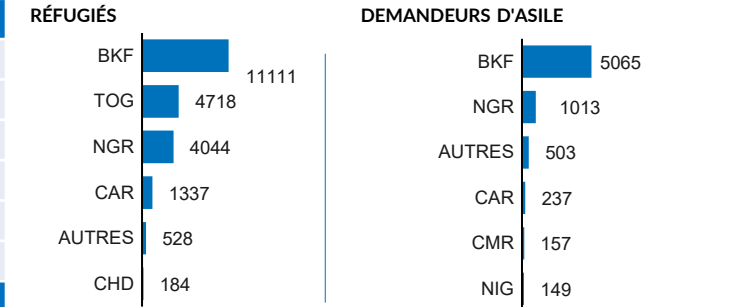
STATISTIQUES DES REFUGIES ET DEMANDEURS D'ASILE ENREGISTRÉS*

RÉPARTITION DE LA POPULATION PAR RÉGION

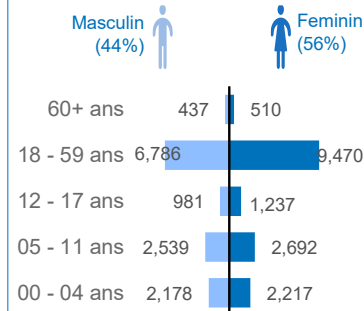
Région	Demandeurs d'Asile	Réfugiés	Total
Atacora	2516	10,481	12,997
Alibori	3435	9355	12,790
Littoral	766	1,645	2,396
Atlantique	142	267	409
Oueme	177	153	329
Autres	89	21	110
Grand Total	7125	21922	29047

Au Bénin, **60%** (16 816) des personnes déplacées de force ont reçu le statut légal de réfugié. Le reste de la population déplacée de force est constitué de demandeurs d'asile représentant **40%** (11,113). Ils sont principalement présents dans la partie nord du pays et représentent plus de **89%**.

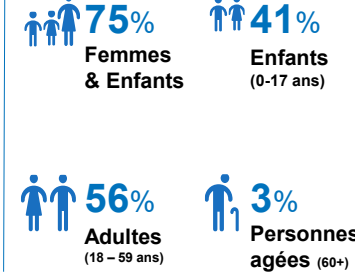
PAYS D'ORIGINE



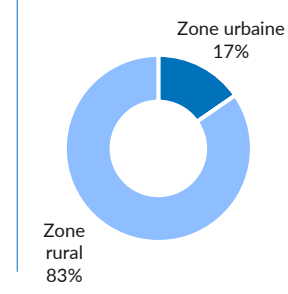
RÉPARTITION PAR ÂGE/SEXE



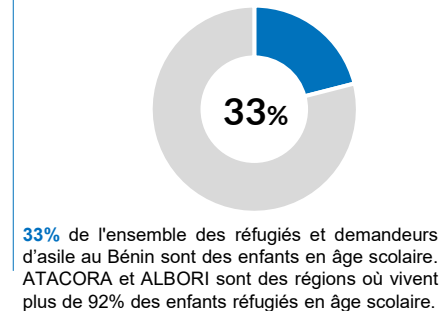
RÉPARTITION PAR ÂGE ET CATEGORIE



RÉPARTITION PAR ZONE

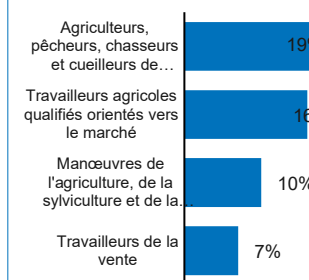


ENFANTS EN ÂGE SCOLAIRE

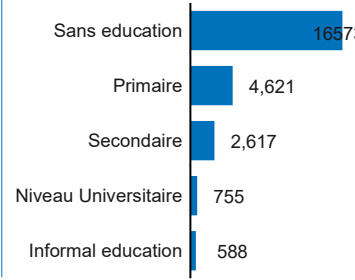


STATISTIQUES SOCIO-ÉCONOMIQUES

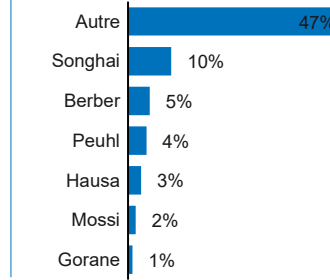
OCCUPATION PRINCIPALE (ADULTE)



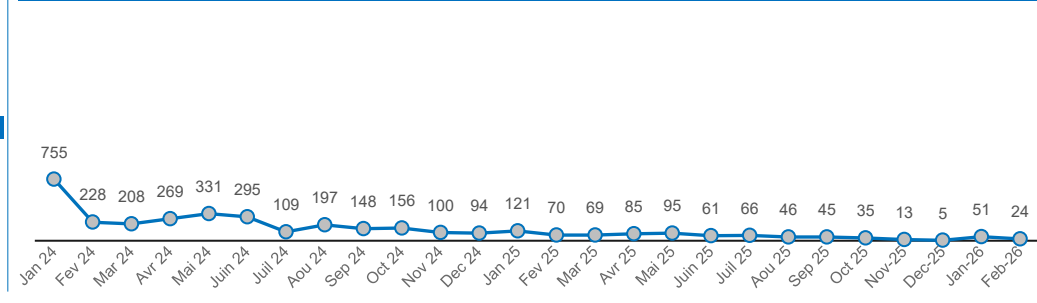
NIVEAU D'ÉDUCATION PRINCIPAL (ADULTE)



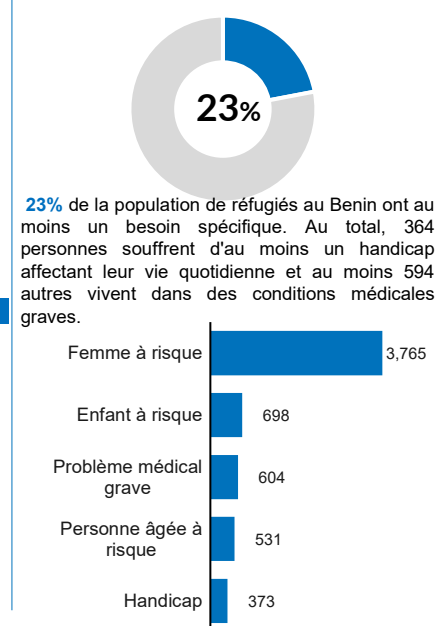
PRINCIPALES ETHNIES



REFUGIÉS ARRIVÉS DU BURKINA FASO ET DU MALI (Depuis Janvier 2024)



PERSONNES AYANT DES BESOINS SPÉCIFIQUES



*Réfugiés et demandeurs d'asile enregistrés