



STATISTIQUES DES REFUGIES ET DEMANDEURS D'ASILE ENREGISTRES*

RÉPARTITION DE LA POPULATION PAR RÉGION

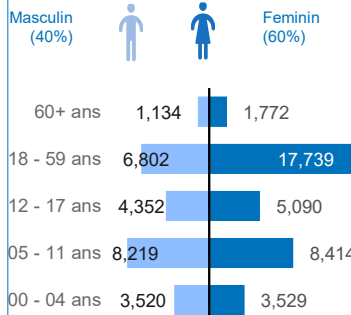
Région	Demandeurs d'Asile	Réfugiés	Total
Savanes	2370	52,242	54,612
Centrale	1	3,587	3,588
Kara	4	1,286	1,290
Maritime	283	602	885
Plateaux	1	202	203
Autres	5	0	5
Grand Total	2659	57,912	60,571

PAYS D'ORIGINE

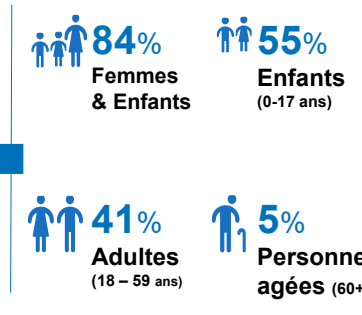
RÉFUGIÉS	DEMANDEURS D'ASILE
BKF 8437	BKF 2311
48846	AUTRES 129
AUTRES 295	CAR 75
CAR 144	NGR 72
RWA 108	COD 40
MLI 82	COB 32

Au Togo, **96%** (57,912) des personnes déplacées de force ont reçu le statut légal de réfugié, les demandeurs d'asile représentant **4%** (2,659). Ils sont surtout présents dans le nord du pays et représentent plus de **90%** des personnes déplacées.

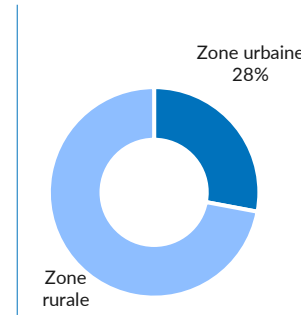
RÉPARTITION PAR ÂGE/SEXE



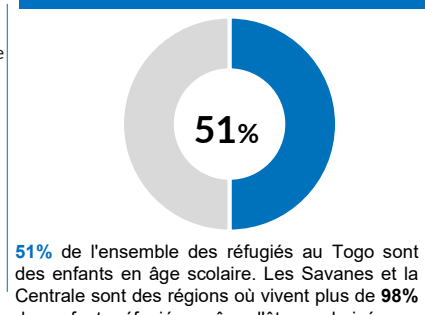
RÉPARTITION PAR ÂGE ET CATEGORIE



RÉPARTITION PAR ZONE

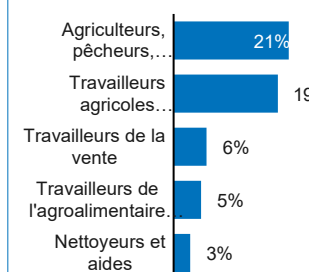


ENFANTS EN ÂGE SCOLAIRE

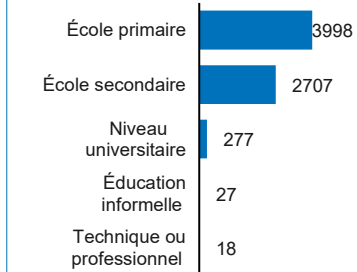


STATISTIQUES SOCIO-ÉCONOMIQUES

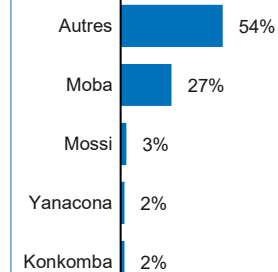
OCCUPATION PRINCIPALE (ADULTE)



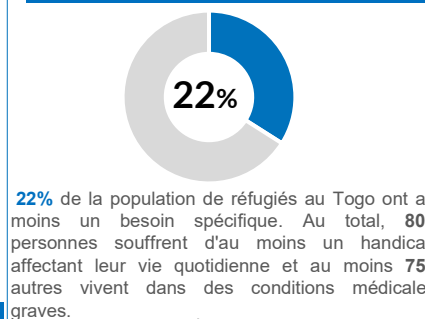
NIVEAU D'ÉDUCATION PRINCIPAL (ADULTE)



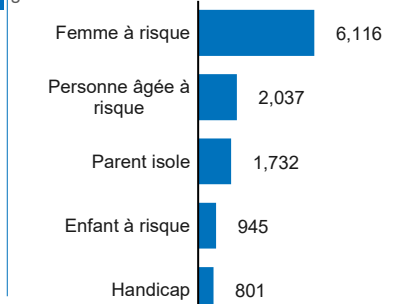
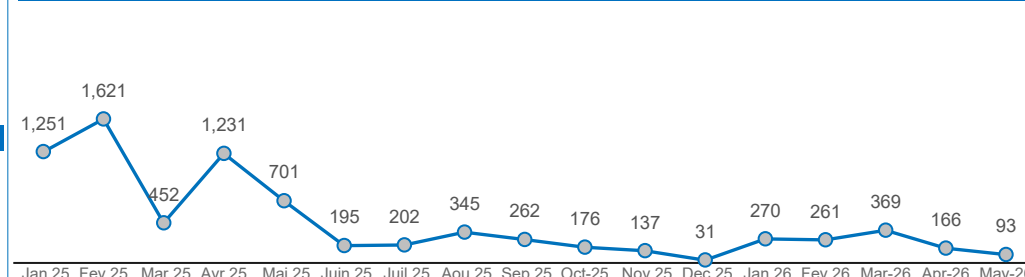
PRINCIPALES ETHNIES



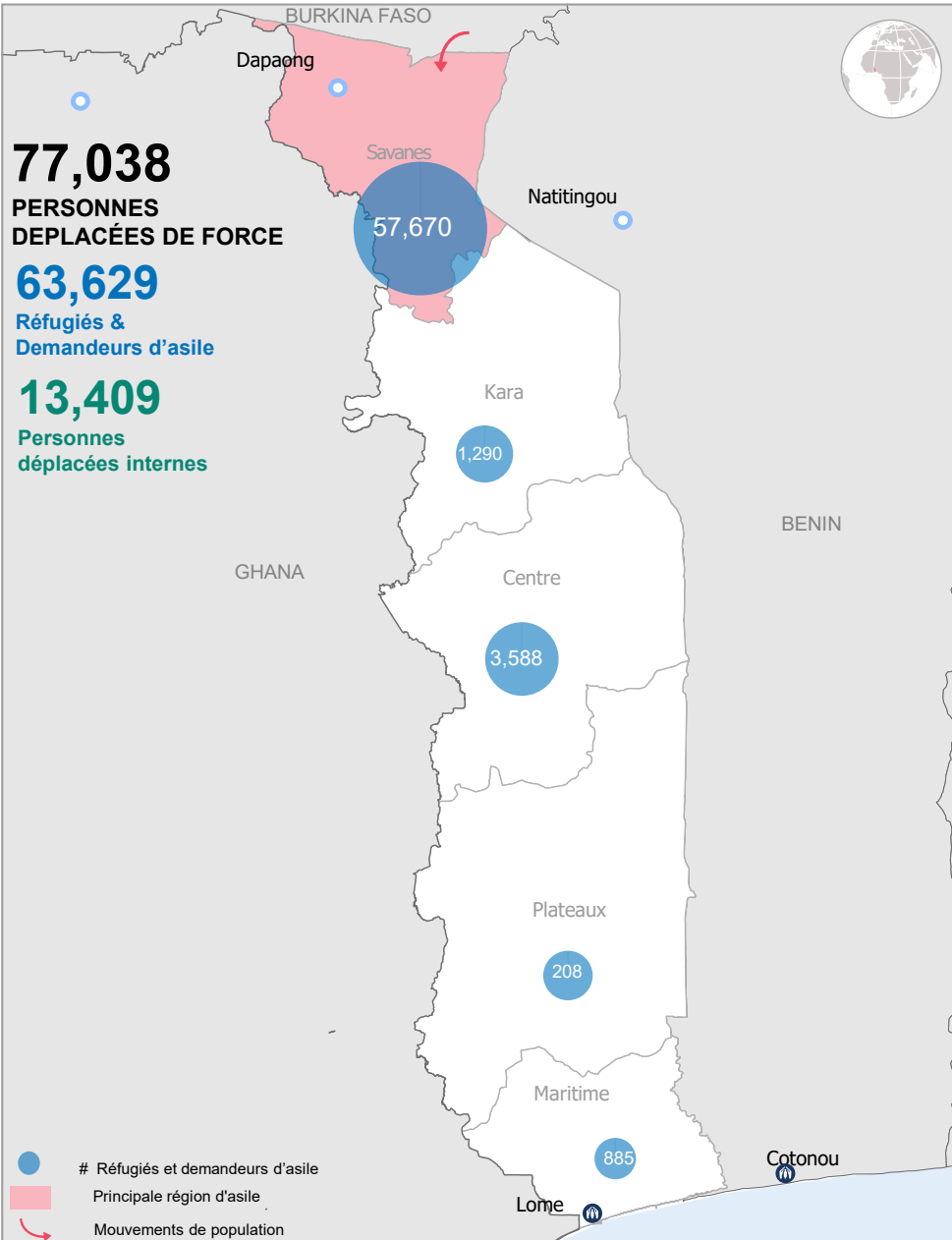
PERSONNES AYANT DES BESOINS SPÉCIFIQUES



RÉFUGIÉS ARRIVÉS DU BURKINA FASO ET DU MALI ** (Depuis Janvier 2025)



*Réfugiés et demandeurs d'asile enregistrés



TENDANCE DE LA POPULATION DE DEMANDEURS D'ASILE

