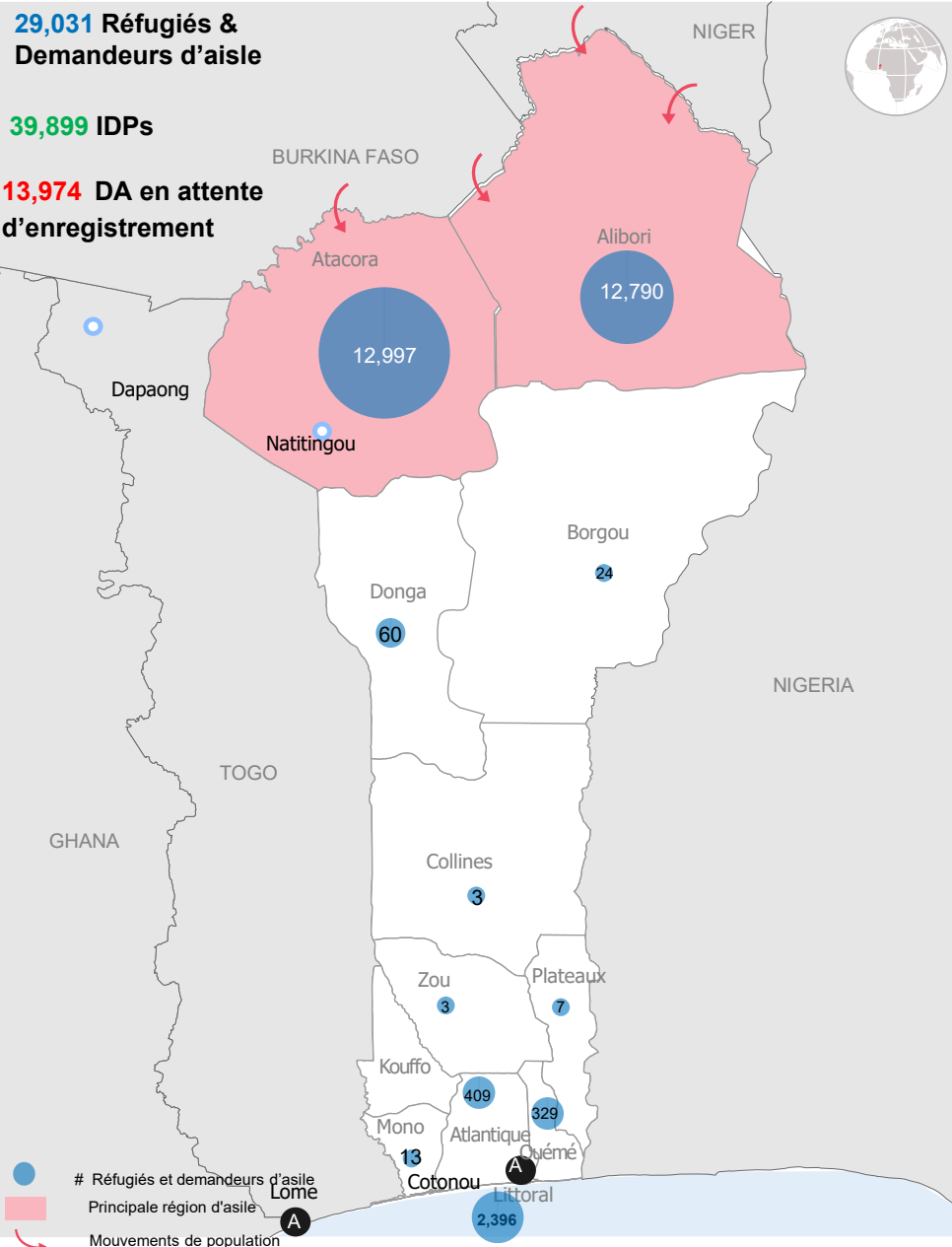


29,031 Réfugiés & Demandeurs d'asile

39,899 IDPs

13,974 DA en attente d'enregistrement



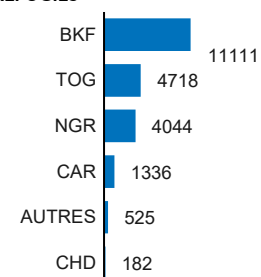
STATISTIQUES DES REFUGIES ET DEMANDEURS D'ASILE ENREGISTRÉS*

RÉPARTITION DE LA POPULATION PAR RÉGION

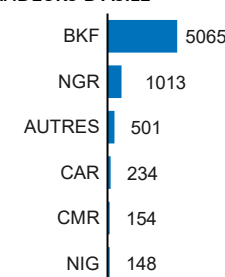
Région	Demandeurs d'Asile	Réfugiés	Total
Atacora	2516	10,481	12,997
Alibori	3435	9355	12,790
Littoral	760	1,636	2,396
Atlantique	139	270	409
Oueme	175	154	329
Autres	90	20	110
Grand Total	7115	21916	29031

PAYS D'ORIGINE

RÉFUGIÉS

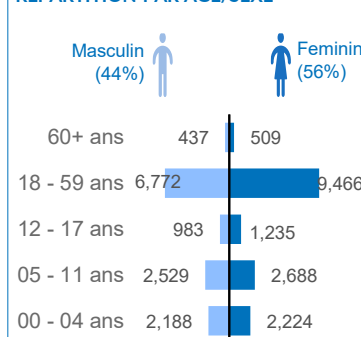


DEMANDEURS D'ASILE

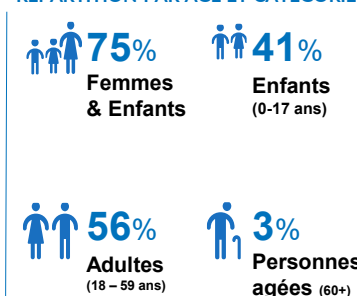


Au Bénin, **60% (16 816)** des personnes déplacées de force ont reçu le statut légal de réfugié. Le reste de la population déplacée de force est constitué de demandeurs d'asile représentant **40% (11,113)**. Ils sont principalement présents dans la partie nord du pays et représentent plus de **89%**.

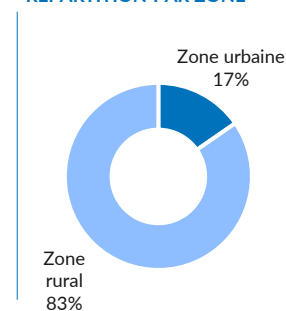
RÉPARTITION PAR ÂGE/SEXE



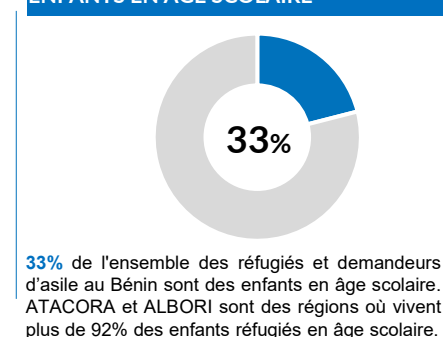
RÉPARTITION PAR ÂGE ET CATEGORIE



RÉPARTITION PAR ZONE

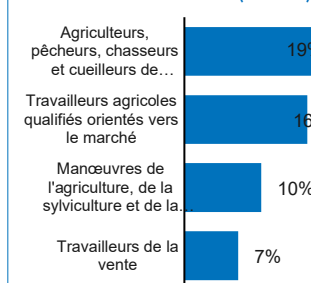


ENFANTS EN ÂGE SCOLAIRE

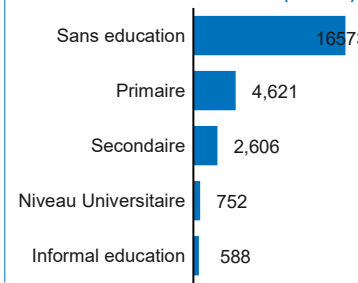


STATISTIQUES SOCIO-ÉCONOMIQUES

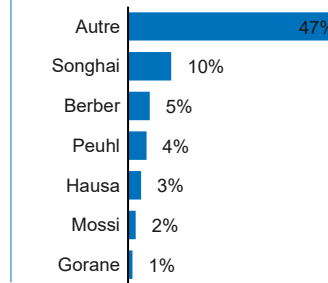
OCCUPATION PRINCIPALE (ADULTE)



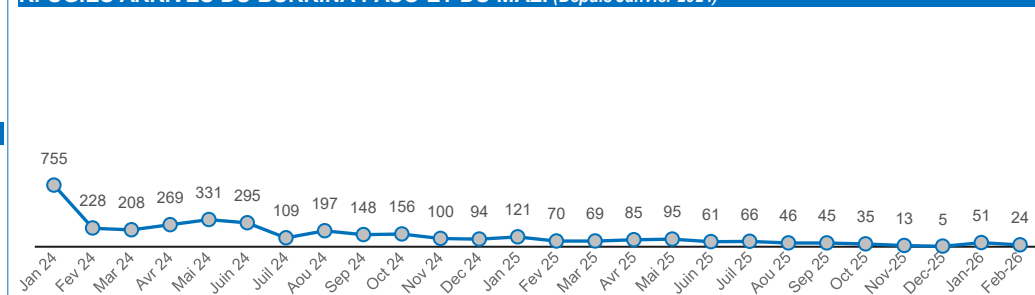
NIVEAU D'ÉDUCATION PRINCIPAL (ADULTE)



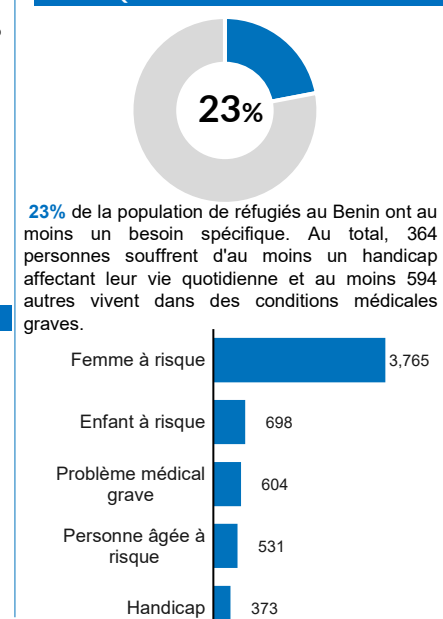
PRINCIPALES ETHNIES



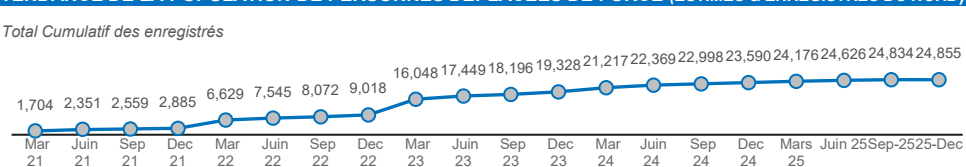
REFUGIÉS ARRIVÉS DU BURKINA FASO ET DU MALI (Depuis Janvier 2024)



PERSONNES AYANT DES BESOINS SPÉCIFIQUES



TENDANCE DE LA POPULATION DE PERSONNES DÉPLACÉES DE FORCE (ESTIMÉS & ENREGISTRÉS DU NORD)



*Réfugiés et demandeurs d'asile enregistrés