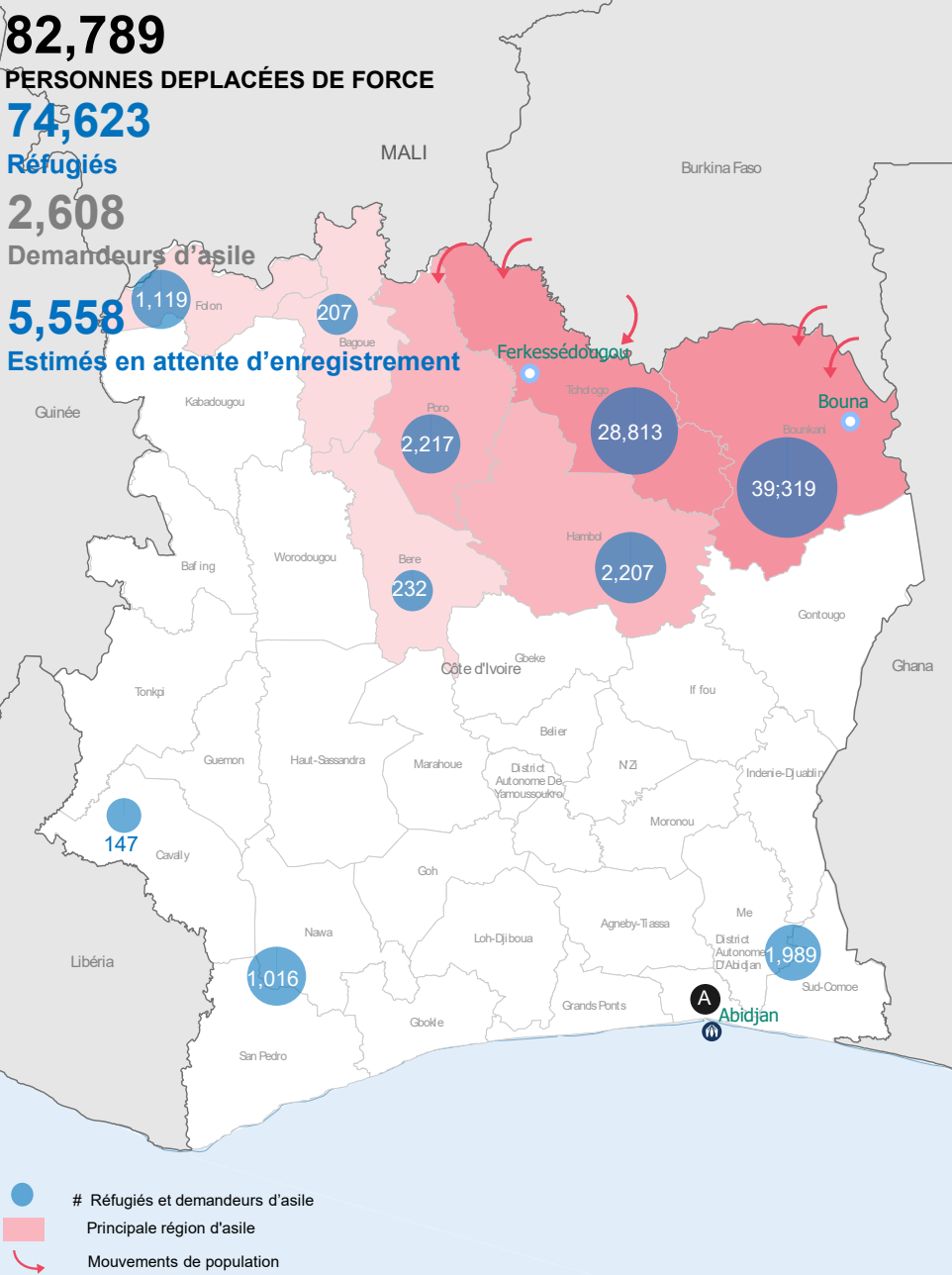


**82,789**  
PERSONNES DEPLACÉES DE FORCE  
**74,623**  
Réfugiés  
**2,608**  
Demandeurs d'asile  
**5,558**  
Estimés en attente d'enregistrement



## STATISTIQUES DES REFUGIES ET DEMANDEURS D'ASILE ENREGISTRÉS\*

### RÉPARTITION DE LA POPULATION PAR RÉGION

Région	Demandeurs d'Asile	Réfugiés	Total
Bounkani	1,766	37,553	39,319
Tchologo	6	28,808	28,814
Hambol		2,017	2,017
Poros		2,217	2,217
District Autonome D'Abidjan	282	1,313	1,595
Folon		1,119	1,119
San Pedro	73	945	1,018
Autres	481	651	1,132
<b>Grand Total</b>	<b>2,608</b>	<b>74,623</b>	<b>77,231</b>

### PAYS D'ORIGINE

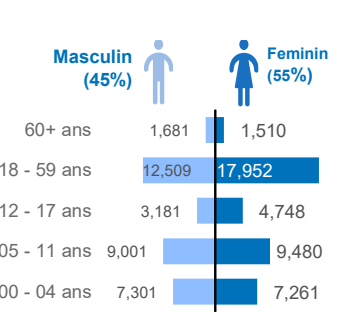
PAYS D'ORIGINE	RÉFUGIÉS
BURKINA	70,560
MALI	1,549
LIBERIA	1,159
RCA	696
AUTRES	264
SYRIE	186
RDC	133
CONGO REP.	76

### DEMANDEURS D'ASILE

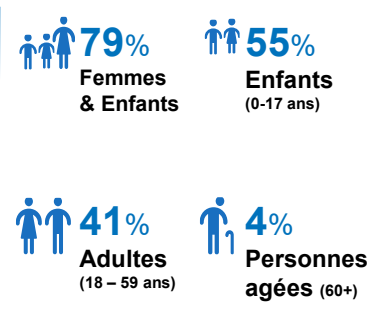
GHA	1,756
LIBERIA	409
AUTRES	271
RCA	88
RDC	84

En Côte d'Ivoire 96,6% (74,623) des personnes déplacées de force ont reçu le statut légal de réfugié, 3,4% (2,608) sont des demandeurs d'asile Ghanéens présents dans le Nord en attente de la reconnaissance de leur statut de réfugié.

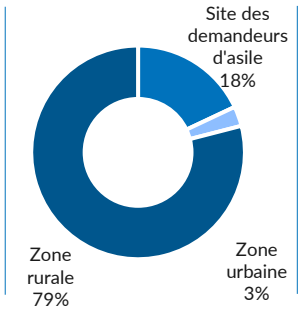
### RÉPARTITION PAR ÂGE/SEXE



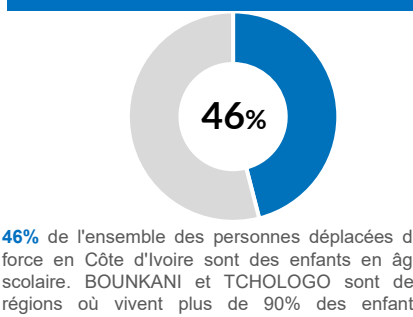
### RÉPARTITION PAR ÂGE ET CATEGORIE



### RÉPARTITION PAR ZONE

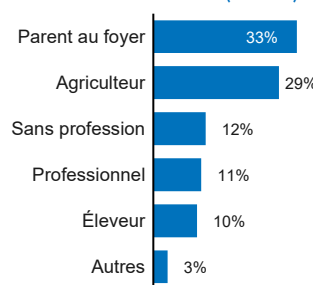


### ENFANTS EN ÂGE SCOLAIRE

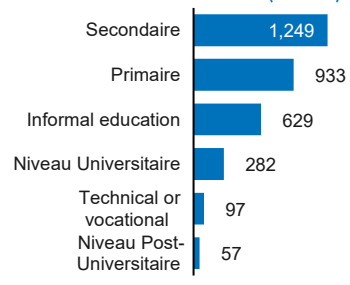


## STATISTIQUES SOCIO-ÉCONOMIQUES

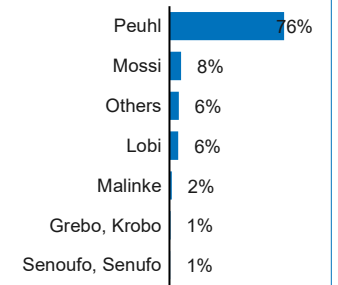
### OCCUPATION PRINCIPALE (ADULTE)



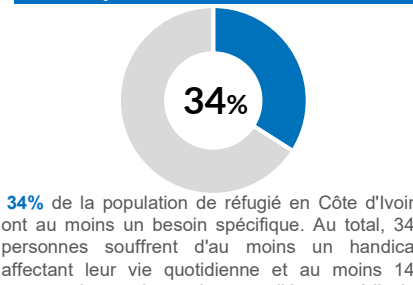
### NIVEAU D'ÉDUCATION PRINCIPAL (ADULTE)



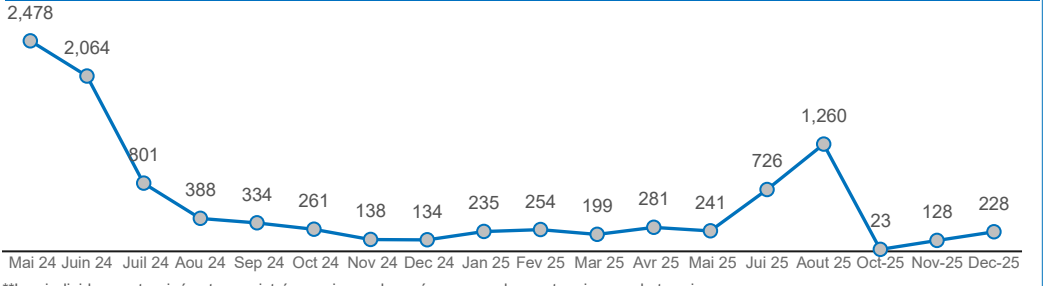
### PRINCIPALES ETHNIES



### PERSONNES AYANT DES BESOINS SPÉCIFIQUES



### RÉFUGIÉS ARRIVÉS DU BURKINA FASO ET DU MALI \*\* (Depuis Janvier 2024)



\*\*Les individus sont arrivés et enregistrés au niveau des ménages par les partenaires sur le terrain.

### TENDANCE DE LA POPULATION DE RÉFUGIÉS (ESTIMÉS & ENREGISTRÉS DU NORD)

