

**333,950**  
TOTAL PERSONNES EN DÉPLACEMENTS FORCÉS

**39,960** Réfugiés dont **35,804** enregistrés

**47,578** Demandeurs d'asile

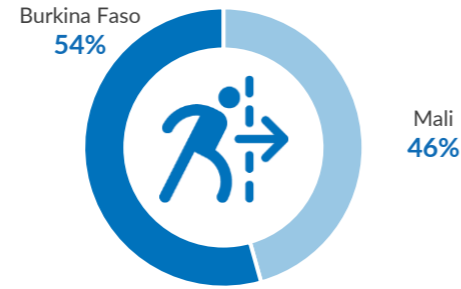
**246,412** PDI dont **155,133** enrôlées

La population de réfugiés et de demandeurs d'asile a connu une légère hausse de 12 % par rapport à avril 2025. À l'échelle nationale, la région de Tillabéri concentre 19 % de l'ensemble de cette population. Celle-ci est constituée exclusivement de réfugiés originaires du Mali et de demandeurs d'asile venant du Burkina Faso.

Par rapport au mois d'avril 2025, le nombre de personnes déplacées à l'intérieur de la région a enregistré une hausse de 10 %. La région de Tillabéri arrive en tête des zones accueillant le plus grand nombre de déplacés internes, devant Diffa, et concentre à elle seule 45 % de l'ensemble des personnes déplacées au Niger.

Les principales variations observées dans l'évolution du nombre de personnes en déplacement forcé, en particulier les réfugiés et demandeurs d'asile, s'expliquent par les activités d'enregistrement et/ou de vérification biométrique. Quant aux fluctuations concernant les PDI, elles sont liées au processus de validation effectué par le comité national.

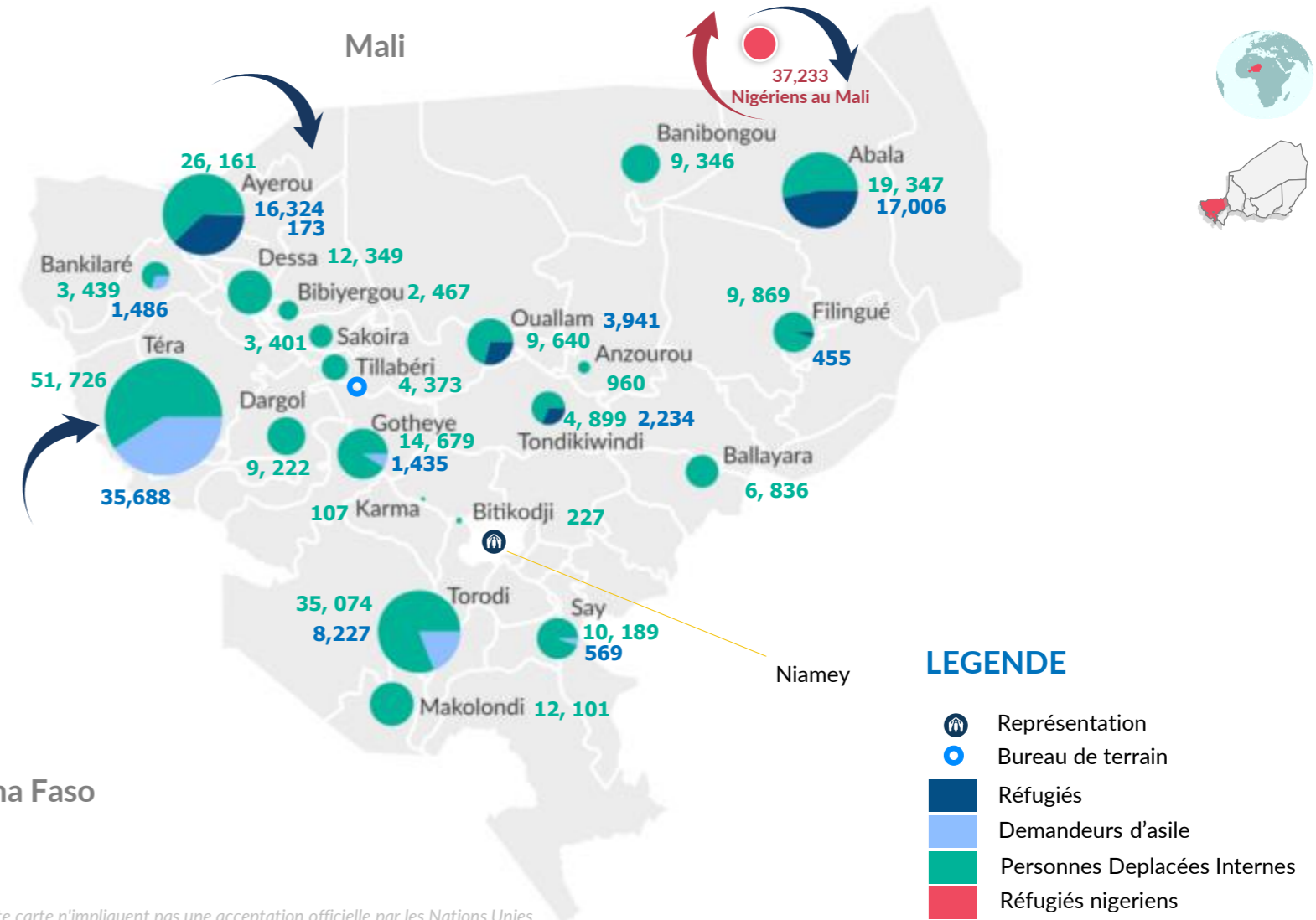
REF & ASR - PRINCIPAUX PAYS D'ORIGINE



REF & ASR - PRINCIPALES COMMUNES

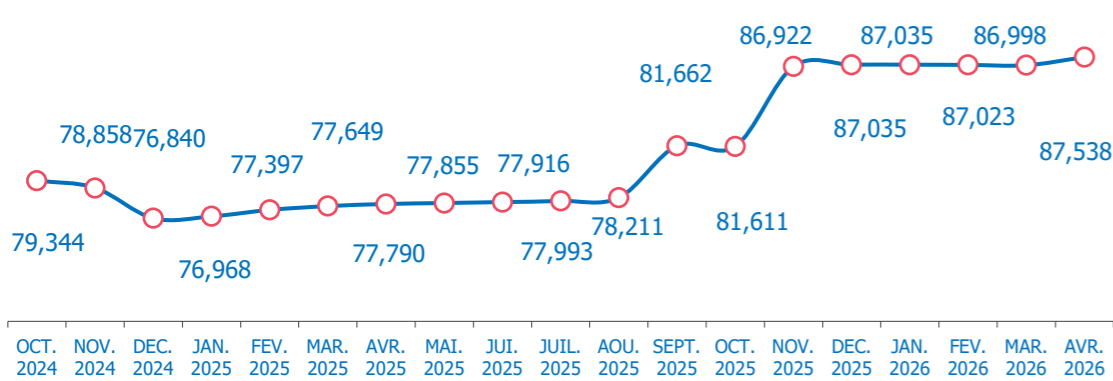
Imanan	455
Say	569
Gotheye	1435
Bankilaré	1486
Tondikiwindi	2234
Ouallam	3941
Torodi	8227
Ayerou	16497
Abala	17006
Téra	35688

PRESENCE DES PDI DANS LA REGION DE TILLABERI

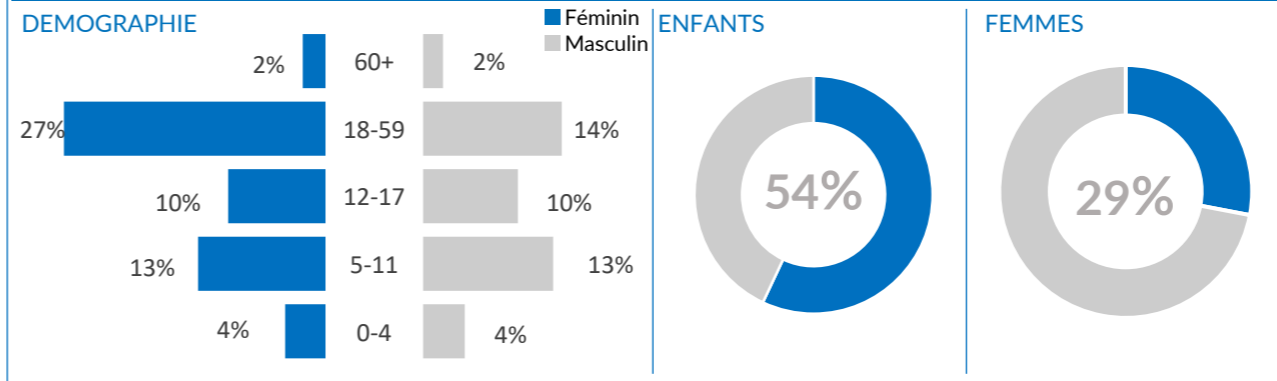


Les limites et les noms utilisés sur cette carte n'impliquent pas une acceptation officielle par les Nations Unies.

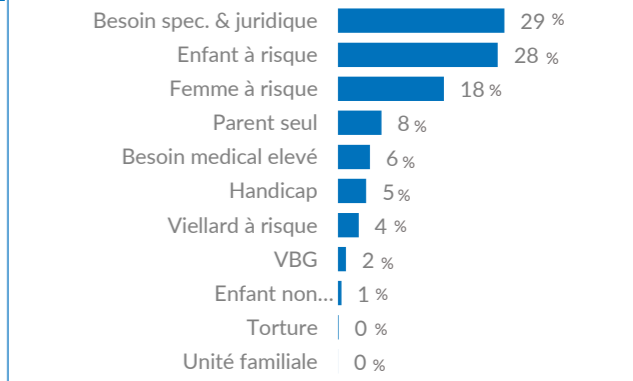
EVOLUTION ANNUELLE REFUGIES ET DEMANDEURS D'ASILE



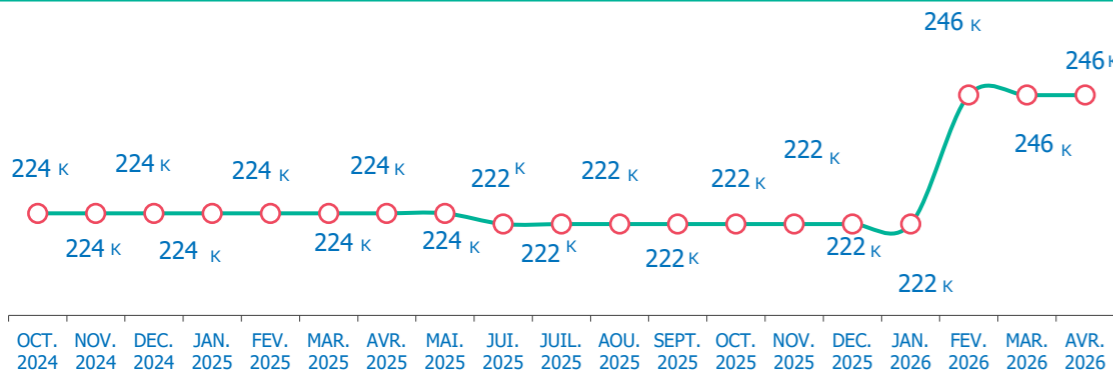
PROFIL DE LA POPULATION - REFUGIES ET DEMANDEURS D'ASILE



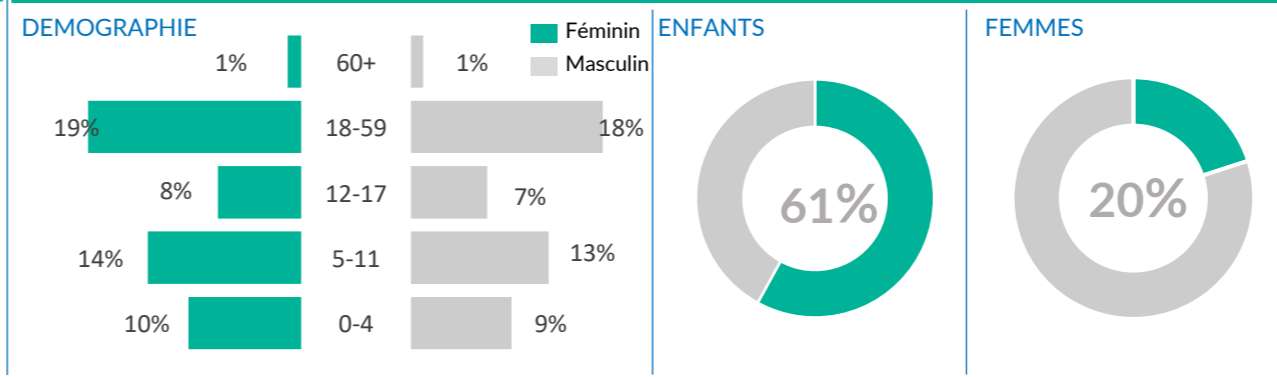
BESOINS SPECIFIQUES



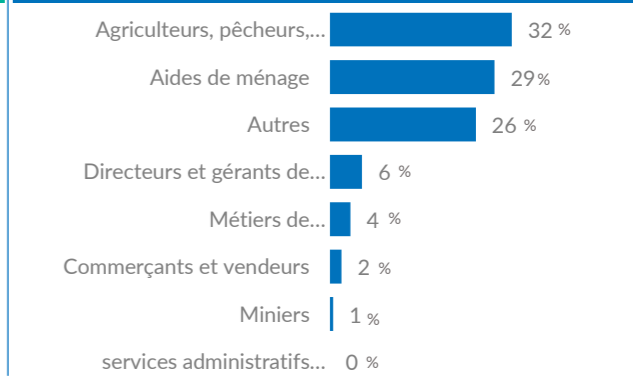
EVOLUTION ANNUELLE PERSONNES DEPLACEES INTERNES



PROFIL DE LA POPULATION - PERSONNES DEPLACEES INTERNES



PRINCIPALES OCCUPATIONS





Nous remercions nos bailleurs pour leurs contributions !



From  
the People of Japan



Kingdom of the Netherlands



**Secteur privé : Intesa Sanpaolo**

**Fonds légèrement ciblés :** Australia for UNHCR | UNO-Flüchtlingshilfe | UK for UNHCR | Norvège | Italie | Espagne | Japon | Islande

**Fonds flexibles :** España con ACNUR | Suède | Norvège | Japan for UNHCR | Royaume-Uni de Grande-Bretagne et d'Irlande du Nord | Pays-Bas (Royaume des) | Danemark | Donateurs privés en République de Corée | Donateurs privés en Italie | Allemagne | Suisse | Sweden for UNHCR | Donateurs privés aux Pays-Bas | République de Corée | Japon | USA for UNHCR | France | Australie | Irlande | Belgique | Donateurs privés au Canada | Donateurs privés en Chine

Algérie | Arménie | Autriche | Bulgarie | Canada | Costa Rica | Chypre | Estonie | Géorgie | Islande | Koweït | Liechtenstein | Lituanie | Luxembourg | Malte | Mexique | Monaco | Monténégro | Nouvelle-Zélande | Pérou | Philippines | Portugal | Qatar | Fédération de Russie | Arabie saoudite | Serbie | Singapour | Slovaquie | Espagne | Thaïlande | Émirats arabes unis | Uruguay | Donateurs privés