

348,143
TOTAL PERSONNES EN DÉPLACEMENTS FORCÉS

128,895 Réfugiés dont 117,705 enregistrés

1,578 Demandeurs d'asile

181,198 PDI dont 137,450 enrôlées

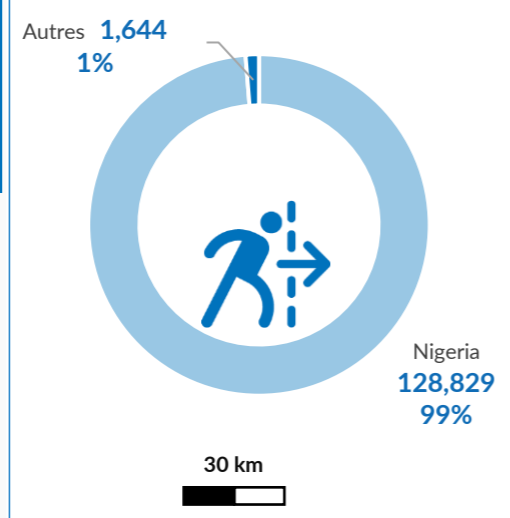
36,472 Autres personnes

La population des réfugiés et des demandeurs d'asile a augmenté de 3% par rapport à avril 2025. Elle représente 29% de la population totale de réfugiés et de demandeurs d'asile sur l'ensemble du territoire, composée de 99% de réfugiés en provenance du Nigeria et de 1% de demandeurs d'asile d'autres nationalités.

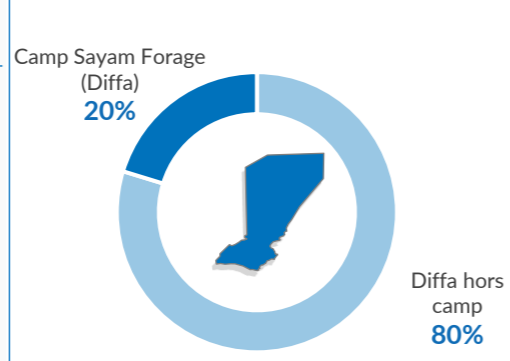
Entre avril 2025 et avril 2026, le nombre de personnes déplacées à l'intérieur de la région a augmenté de 5%. Diffa se classe à la 2eme position en termes de déplacements forcés internes après Tillabéry, avec 32% des personnes déplacées installées.

Les principales variations observées dans l'évolution du nombre de personnes en déplacement forcé, en particulier les réfugiés et demandeurs d'asile, s'expliquent par les activités d'enregistrement et/ou de vérification biométrique. Quant aux fluctuations concernant les PDI, elles sont liées au processus de validation effectué par le comité national

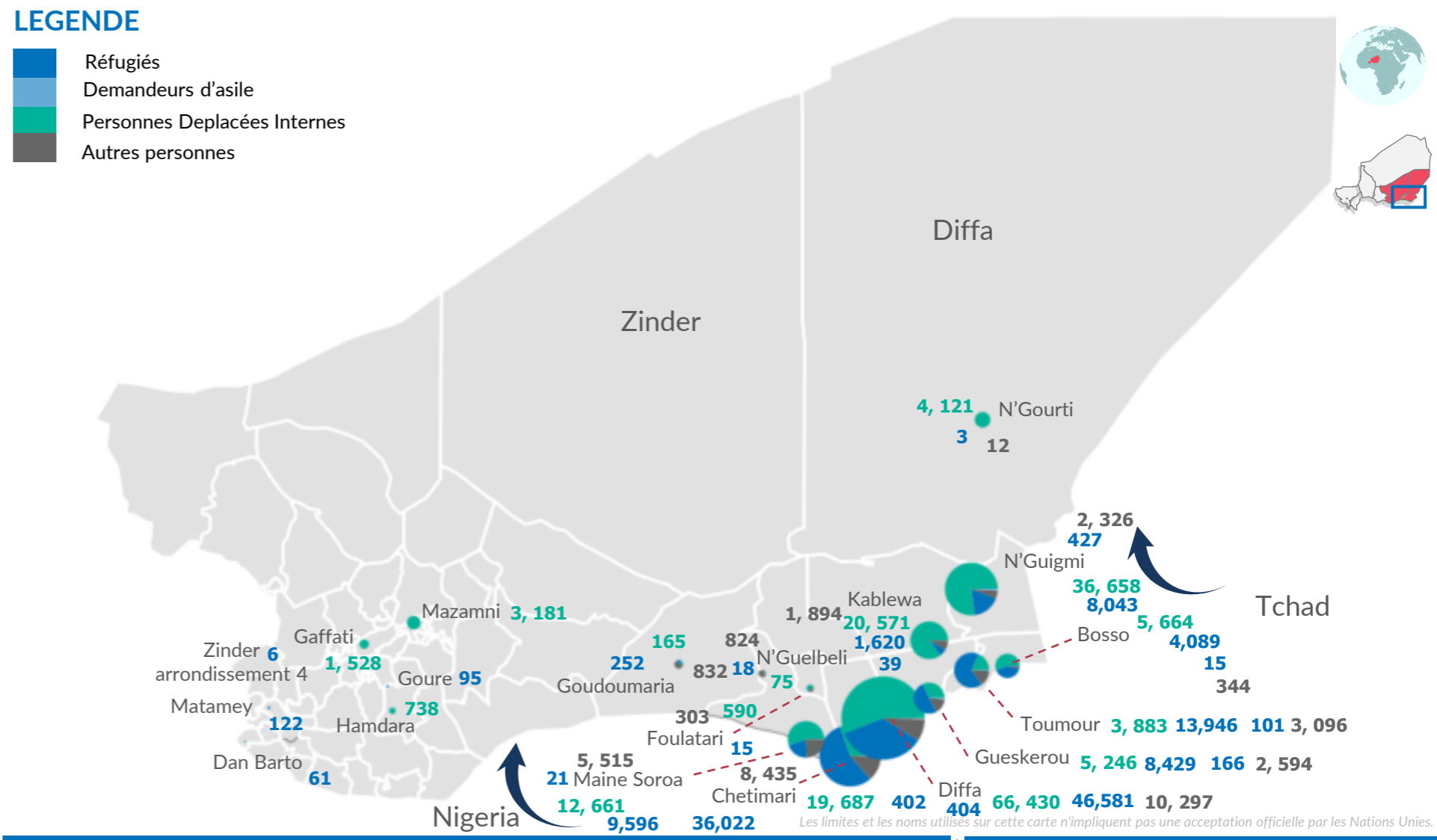
REF & ASR PRINCIPAUX PAYS D'ORIGINE



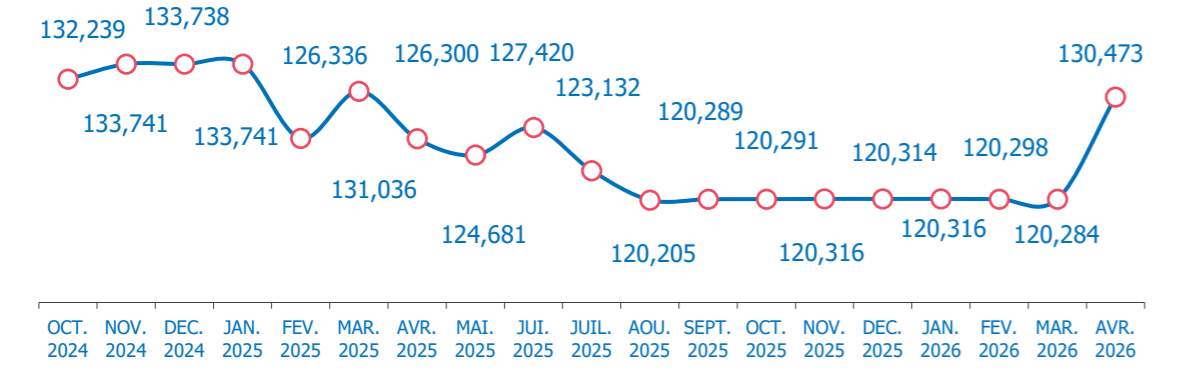
REF & ASR LOCALITES



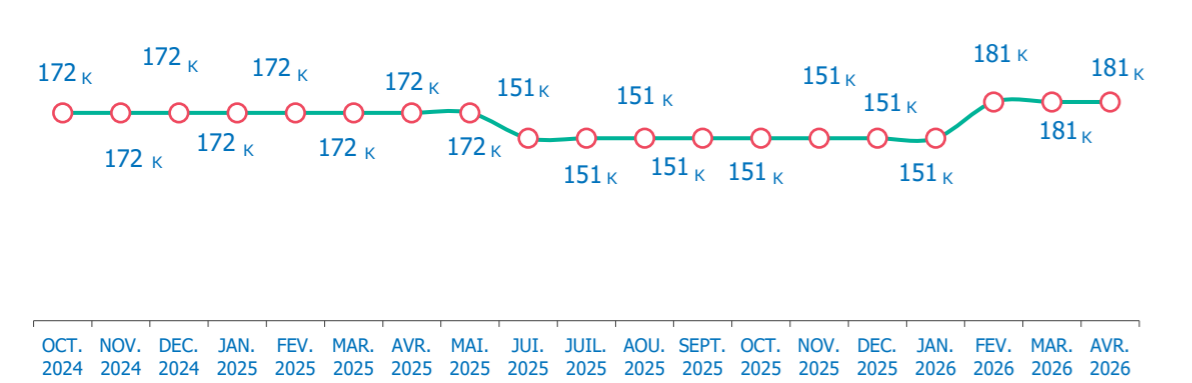
CARTOGRAPHIE DES PERSONNES CONCERNÉES



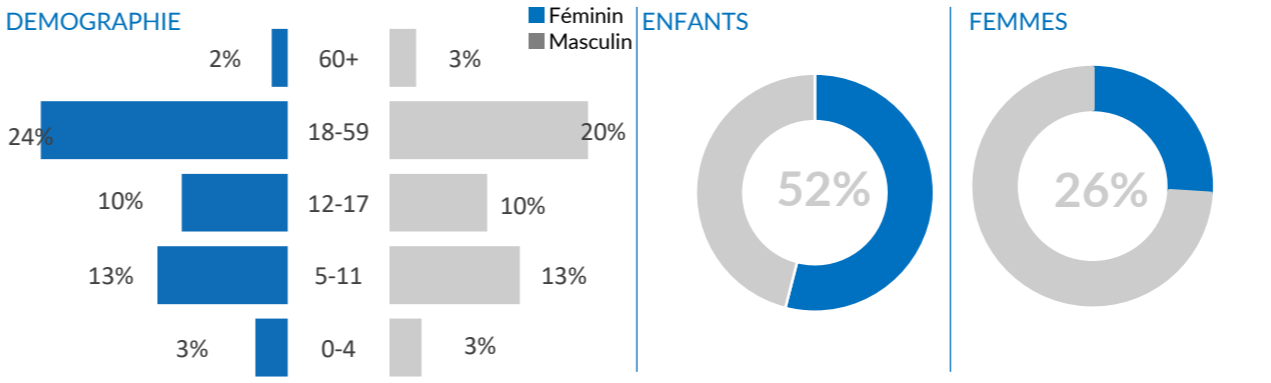
EVOLUTION MENSUELLE REFUGIES ET DEMANDEURS D'ASILE



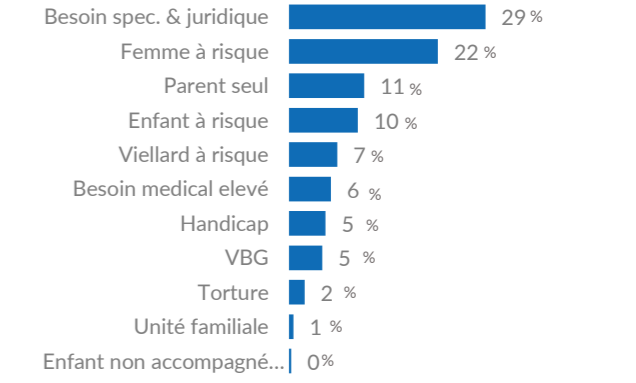
EVOLUTION MENSUELLE PERSONNES DEPLACEES INTERNES



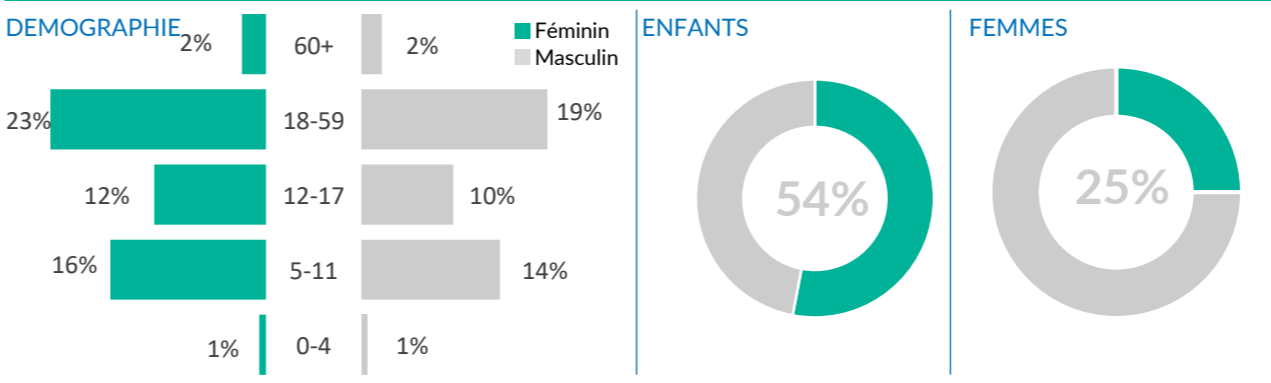
PROFIL DE LA POPULATION - REFUGIES ET DEMANDEURS D'ASILE



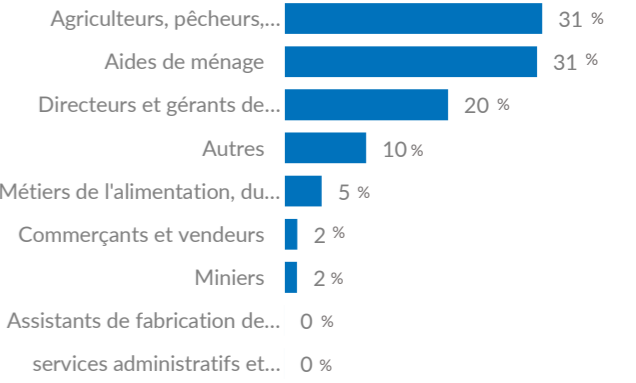
PRINCIPAUX BESOINS SPECIFIQUES



PROFIL DE LA POPULATION - PERSONNES DEPLACEES INTERNES



PRINCIPALES OCCUPATIONS





Nous remercions nos bailleurs pour leurs contributions !



From
the People of Japan



Kingdom of the Netherlands



Secteur privé : Intesa Sanpaolo

Fonds légèrement ciblés : Australia for UNHCR | UNO-Flüchtlingshilfe | UK for UNHCR | Norvège | Italie | Espagne | Japon | Islande

Fonds flexibles : España con ACNUR | Suède | Norvège | Japan for UNHCR | Royaume-Uni de Grande-Bretagne et d'Irlande du Nord | Pays-Bas (Royaume des) | Danemark | Donateurs privés en République de Corée | Donateurs privés en Italie | Allemagne | Suisse | Sweden for UNHCR | Donateurs privés aux Pays-Bas | République de Corée | Japon | USA for UNHCR | France | Australie | Irlande | Belgique | Donateurs privés au Canada | Donateurs privés en Chine

Algérie | Arménie | Autriche | Bulgarie | Canada | Costa Rica | Chypre | Estonie | Géorgie | Islande | Koweït | Liechtenstein | Lituanie | Luxembourg | Malte | Mexique | Monaco | Monténégro | Nouvelle-Zélande | Pérou | Philippines | Portugal | Qatar | Fédération de Russie | Arabie saoudite | Serbie | Singapour | Slovaquie | Espagne | Thaïlande | Émirats arabes unis | Uruguay | Donateurs privés