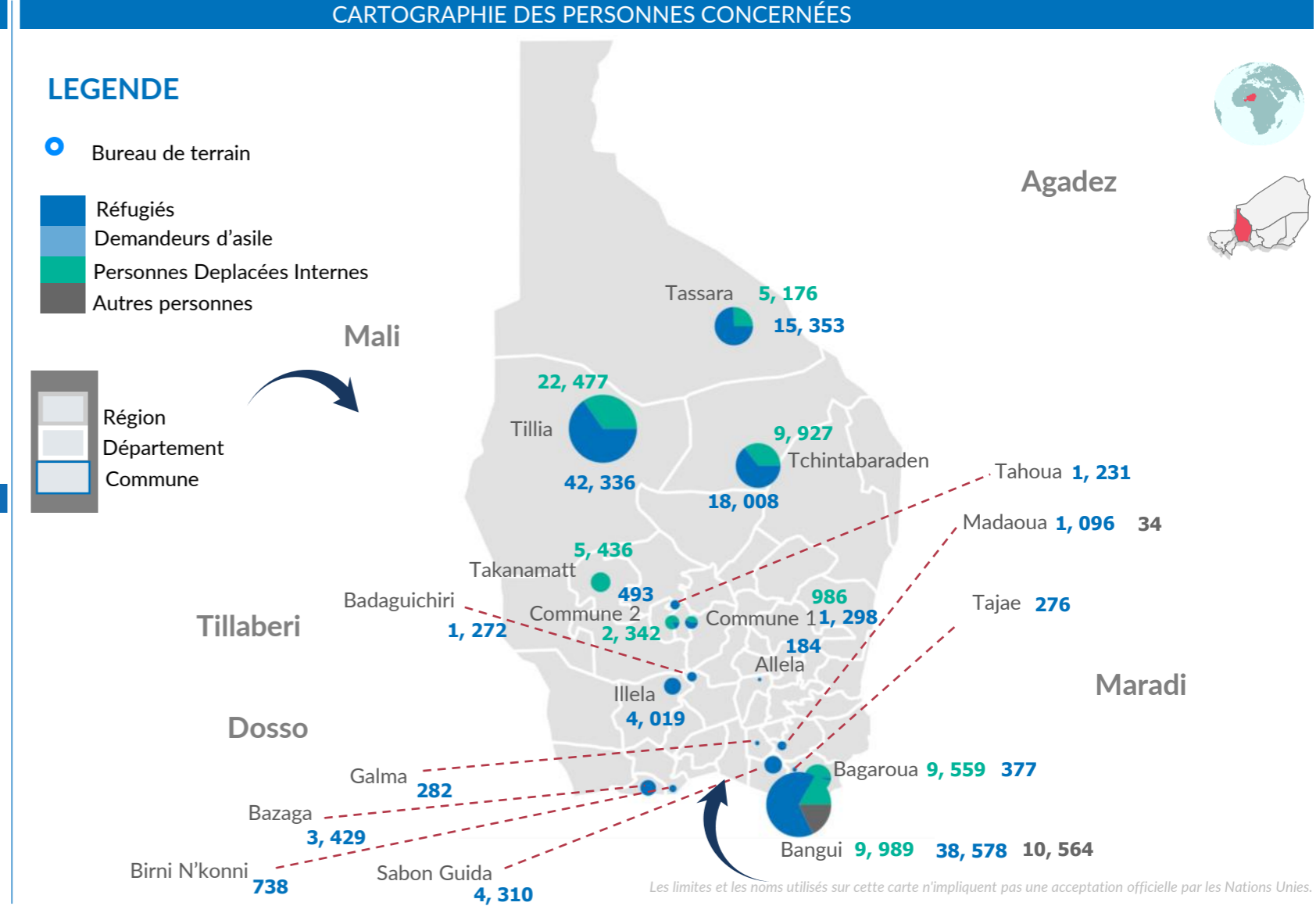
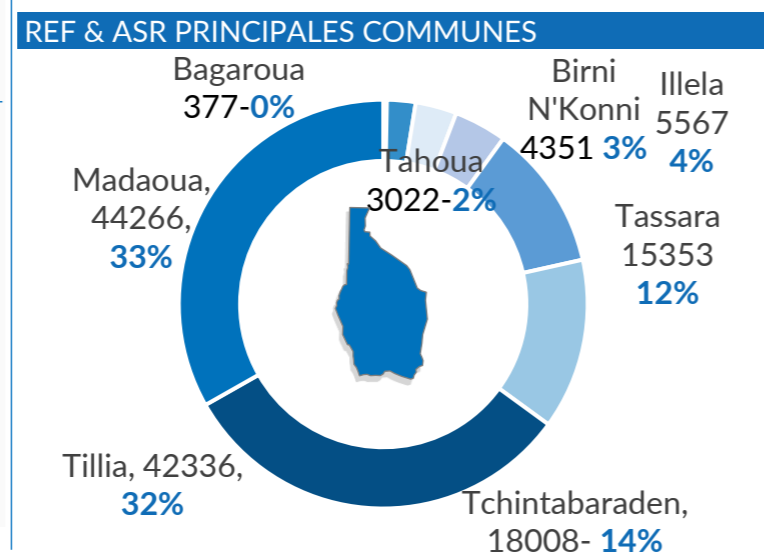
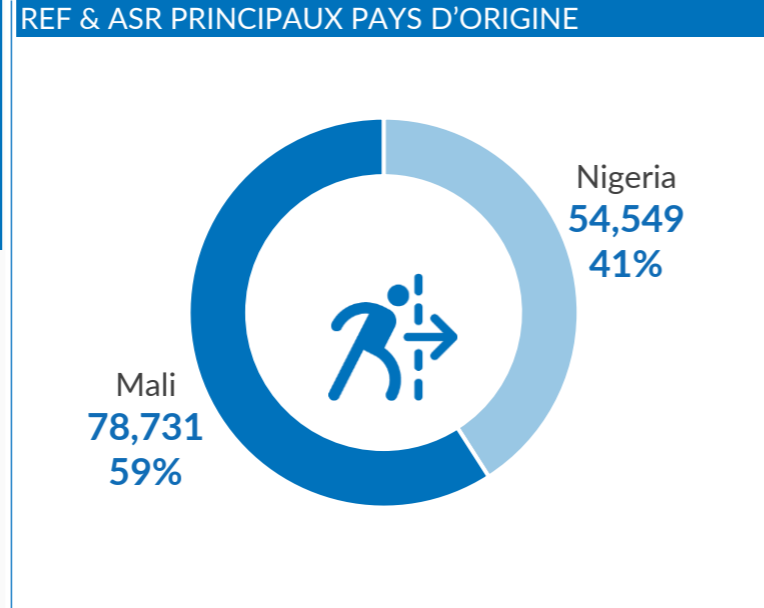


209,770
TOTAL PERSONNES EN DÉPLACEMENTS FORCÉS

133,280 Réfugiés dont **80,475** enregistrés

65,892 PDI

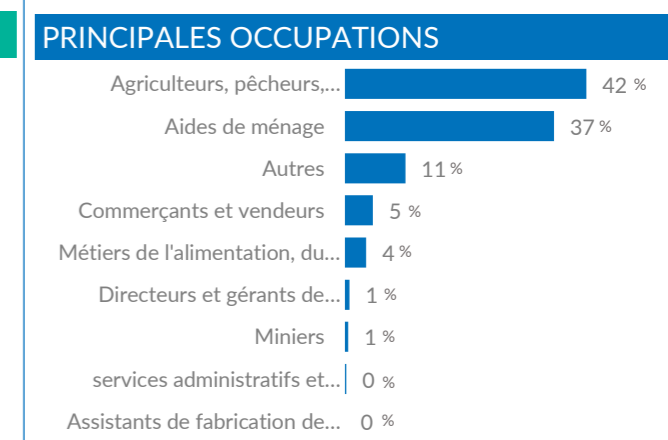
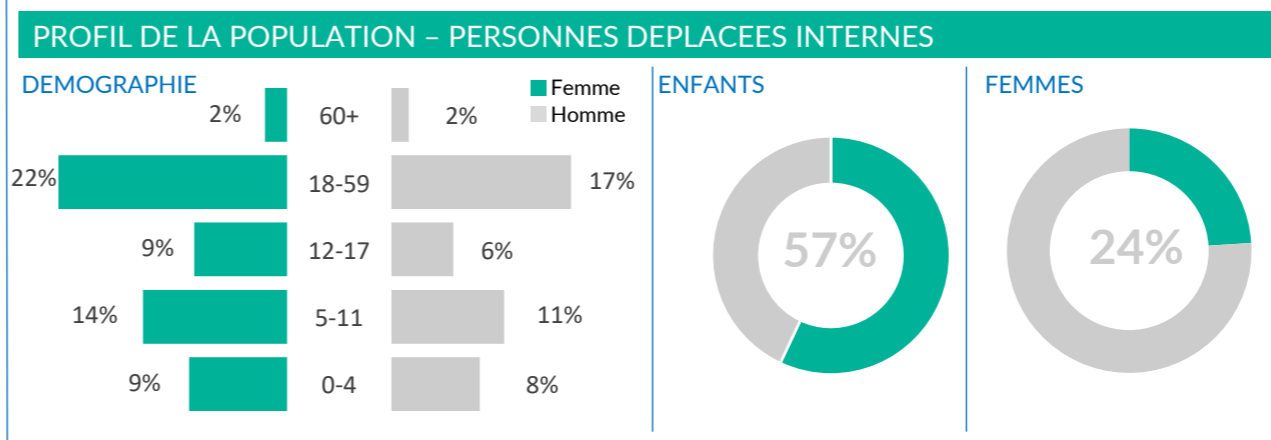
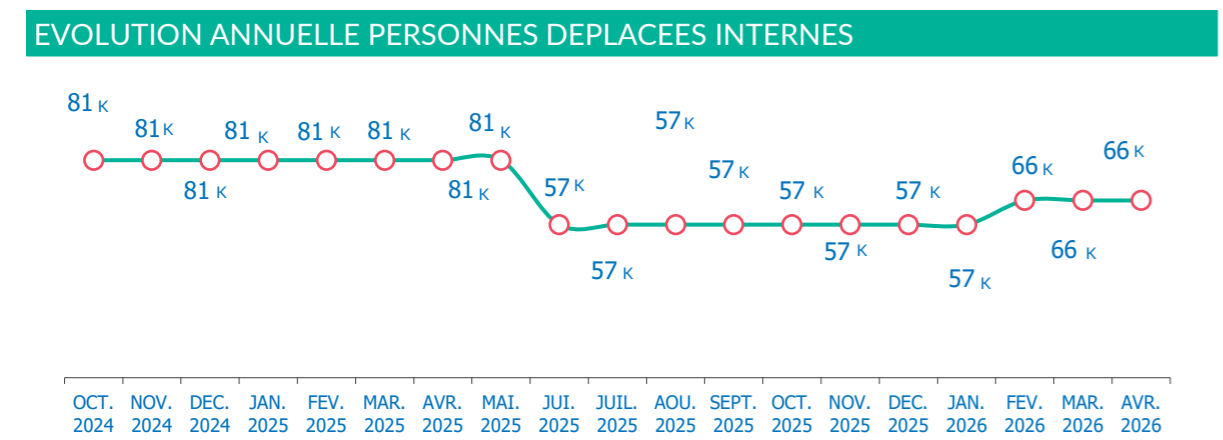
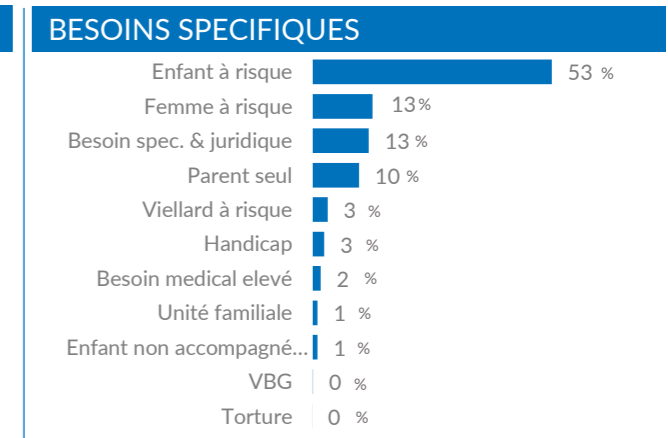
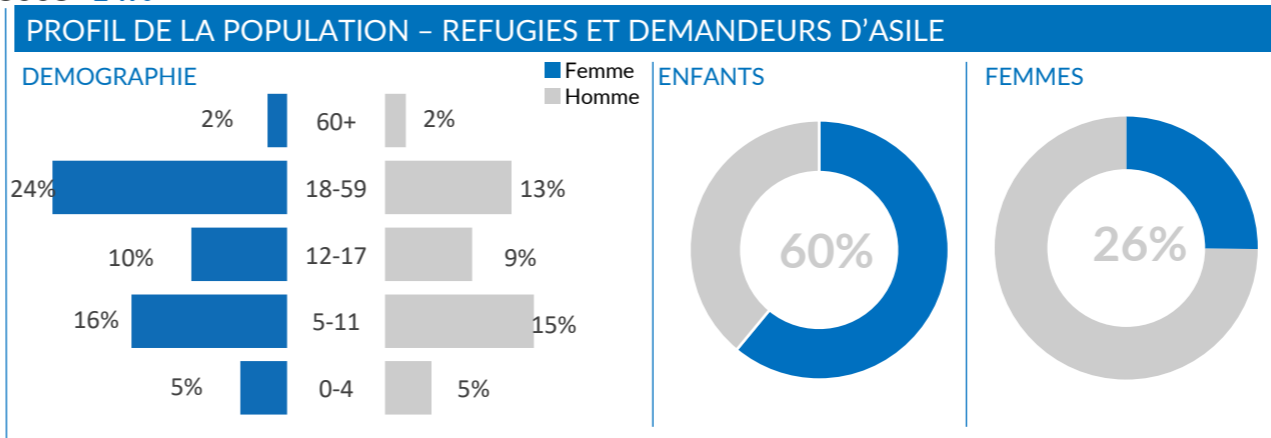
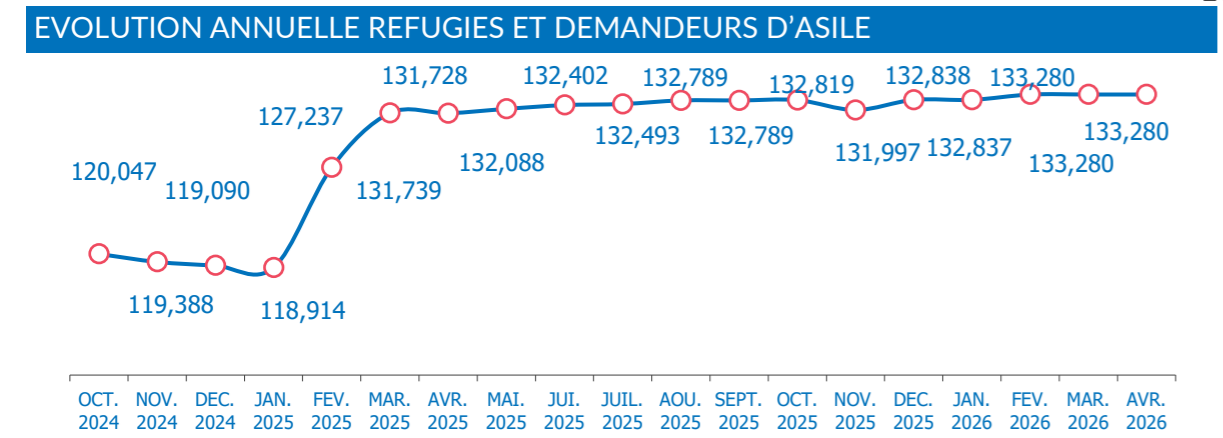
10,598 Autres personnes



La population des réfugiés a augmenté de 1% par rapport à avril 2025. Elle constitue 63% de la population concernée dans la région de Tahoua, tous réfugiés dont 59% proviennent du Mali et 41% du Nigeria.

Entre avril 2025 et avril 2026, le nombre de personnes déplacées à l'intérieur de la région a connu une diminution de 18%. Tahoua occupe la 3e position en termes de déplacement forcé interne après Tillabéri et Diffa soit un total de 12% des personnes déplacées au Niger sont installées dans la région de Tahoua.

Les principales variations observées dans l'évolution du nombre de personnes en déplacement forcé, en particulier les réfugiés et demandeurs d'asile, s'expliquent par les activités d'enregistrement et/ou de vérification biométrique. Quant aux fluctuations concernant les PDI, elles sont liées au processus de validation effectué par le comité national du gouvernement.





Nous remercions nos bailleurs pour leurs contributions !



From
the People of Japan



Kingdom of the Netherlands



Secteur privé : Intesa Sanpaolo

Fonds légèrement ciblés : Australia for UNHCR | UNO-Flüchtlingshilfe | UK for UNHCR | Norvège | Italie | Espagne | Japon | Islande

Fonds flexibles : España con ACNUR | Suède | Norvège | Japan for UNHCR | Royaume-Uni de Grande-Bretagne et d'Irlande du Nord | Pays-Bas (Royaume des) | Danemark | Donateurs privés en République de Corée | Donateurs privés en Italie | Allemagne | Suisse | Sweden for UNHCR | Donateurs privés aux Pays-Bas | République de Corée | Japon | USA for UNHCR | France | Australie | Irlande | Belgique | Donateurs privés au Canada | Donateurs privés en Chine

Algérie | Arménie | Autriche | Bulgarie | Canada | Costa Rica | Chypre | Estonie | Géorgie | Islande | Koweït | Liechtenstein | Lituanie | Luxembourg | Malte | Mexique | Monaco | Monténégro | Nouvelle-Zélande | Pérou | Philippines | Portugal | Qatar | Fédération de Russie | Arabie saoudite | Serbie | Singapour | Slovaquie | Espagne | Thaïlande | Émirats arabes unis | Uruguay | Donateurs privés