

# 1,042,859

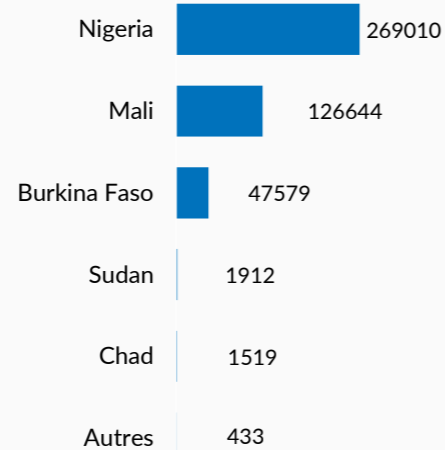
## TOTAL PERSONNES EN DÉPLACEMENTS FORCÉS

**447,097** Réf & DA dont **363,551** enregistrés

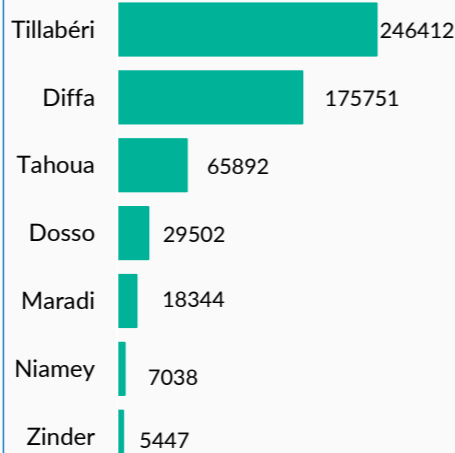
**548,386** PDI dont **425,000** enrôlées

**47,376** Autres personnes enregistrées

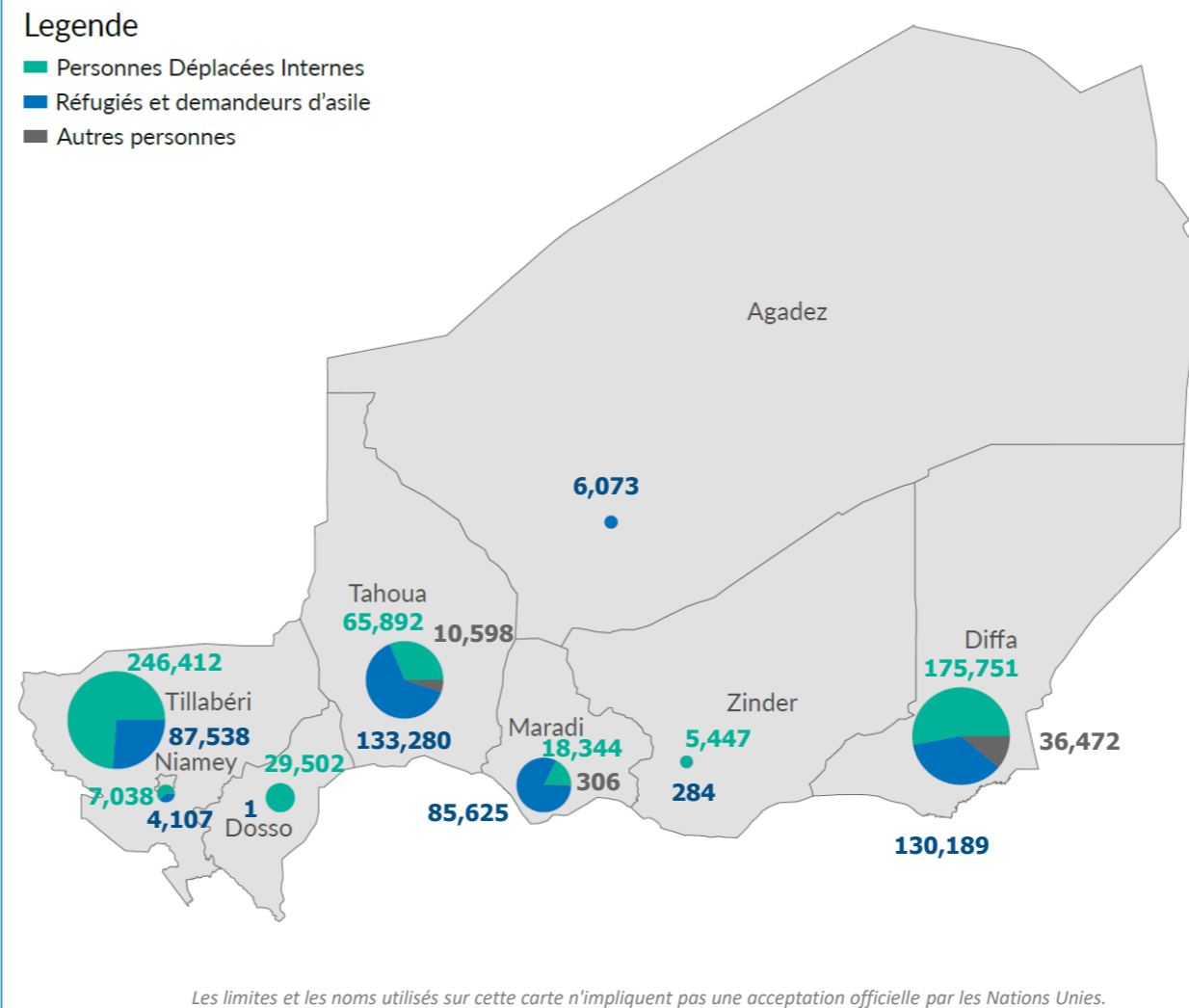
### REF & DA PAR PAYS D'ORIGINE



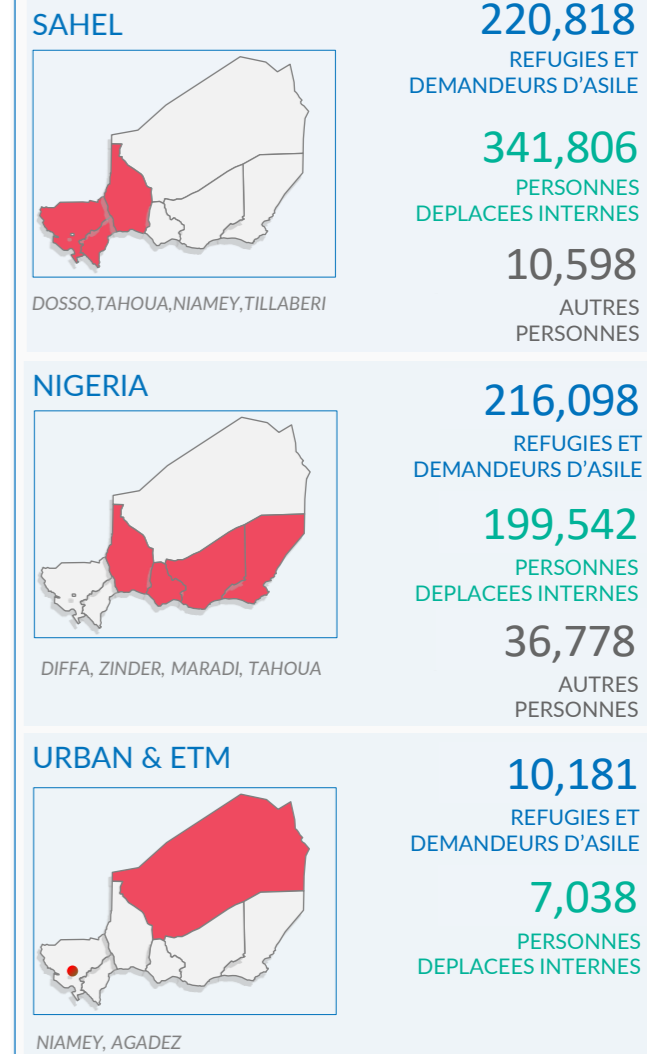
### PDI - PRINCIPALES REGIONS



### CARTOGRAPHIE DES PERSONNES EN DEPLACEMENTS FORCES



### SITUATIONS

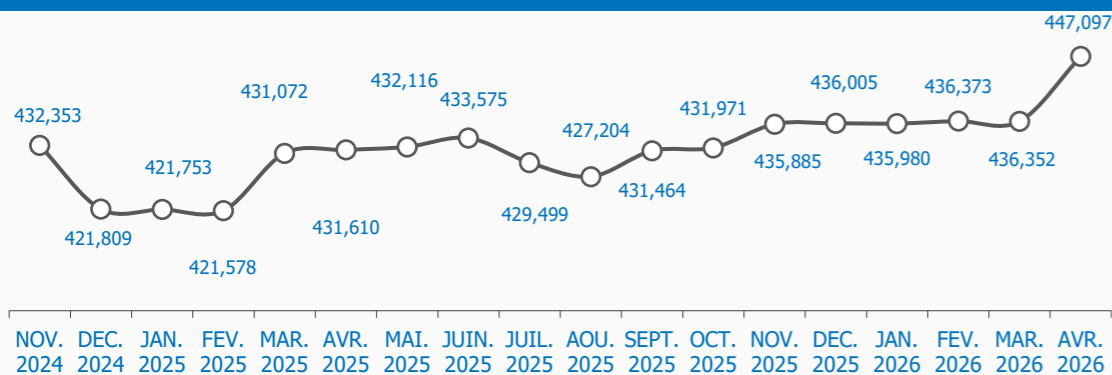


Depuis avril 2025, le nombre de réfugiés et demandeurs d'asile au Niger a augmenté de 3 %, principalement grâce aux activités d'enregistrement. Ils représentent 43 % des personnes relevant du HCR, dont 38 % de réfugiés et 5 % de demandeurs d'asile, originaires surtout du Nigeria (60 %), du Mali (28 %) et du Burkina Faso (11 %).

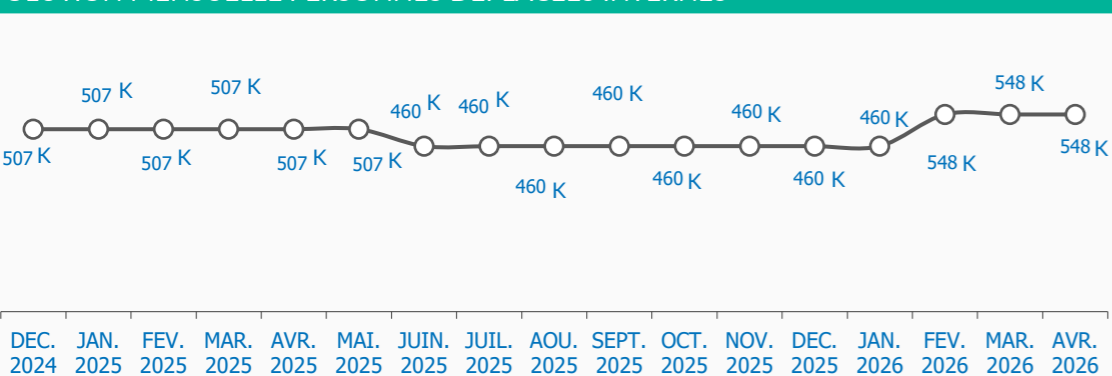
Le Niger compte plus de 548 000 personnes déplacées internes, soit 53 % des populations relevant du mandat du HCR, avec une hausse annuelle de 8 %. Elles sont principalement concentrées à Tillabéri (45 %), Diffa (32 %) et Tahoua (12 %). Toutefois, l'analyse des tendances reste limitée en raison de la validation irrégulière des données par le gouvernement.

Les principales variations observées dans l'évolution du nombre de personnes en déplacement forcé, en particulier les réfugiés et demandeurs d'asile, s'expliquent par les activités d'enregistrement et/ou de vérification biométrique. Quant aux fluctuations concernant les PDI, elles sont liées au processus de validation effectué par le comité national du gouvernement. »

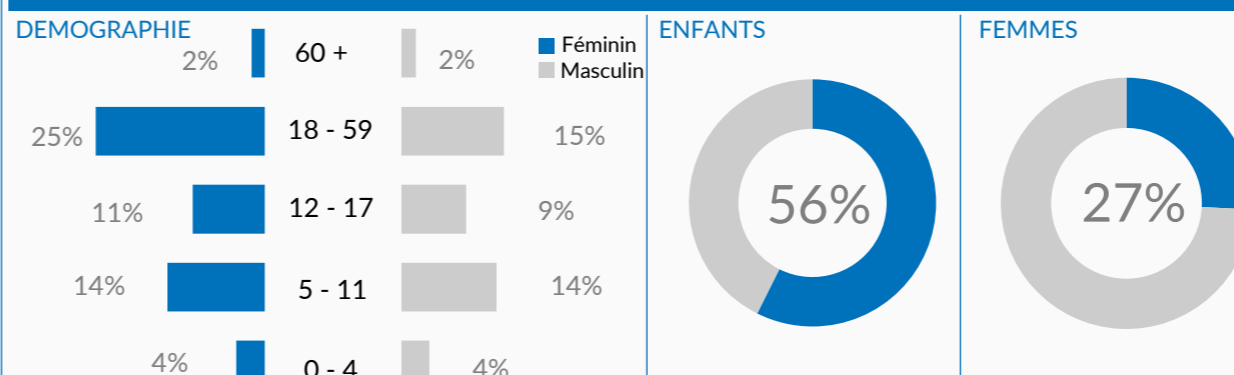
### EVOLUTION MENSUELLE REFUGIES ET DEMANDEURS D'ASILE



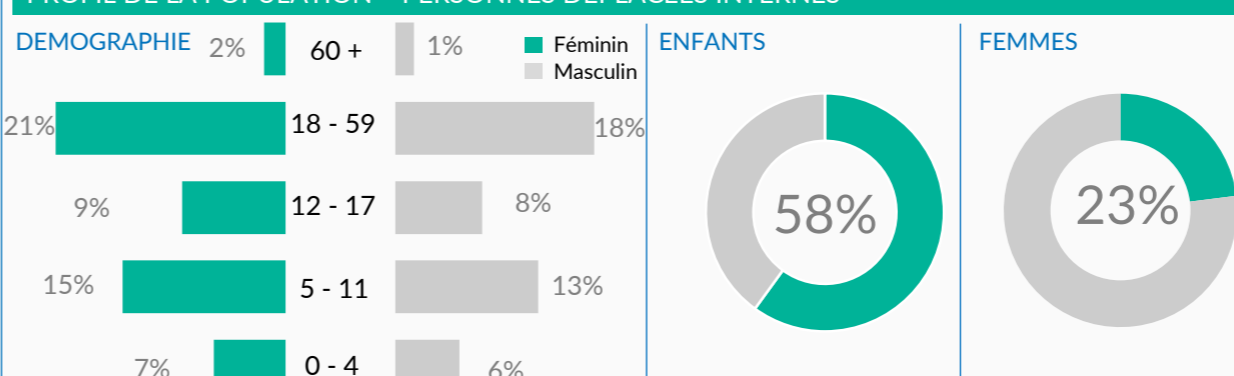
### EVOLUTION MENSUELLE PERSONNES DEPLACEES INTERNES



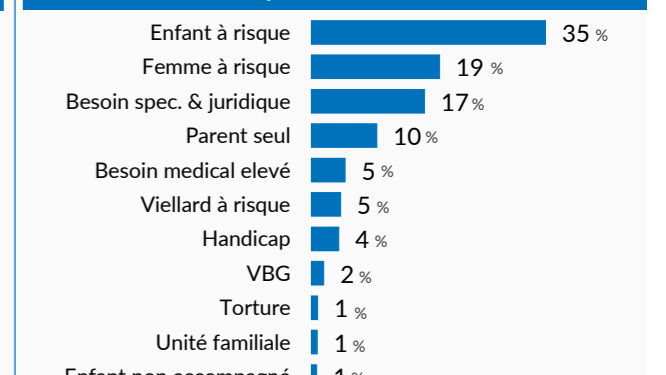
### PROFIL DE LA POPULATION - REFUGIES ET DEMANDEURS D'ASILE



### PROFIL DE LA POPULATION - PERSONNES DEPLACEES INTERNES



### BESOINS SPECIFIQUES



### PRINCIPALES OCCUPATIONS

