

337,954
TOTAL PERSONNES EN DÉPLACEMENTS FORCÉS

118,706 Réfugiés dont **117,733** enregistrés

1,578 Demandeurs d'asile

181,198 PDI dont **137,450** enrôlées

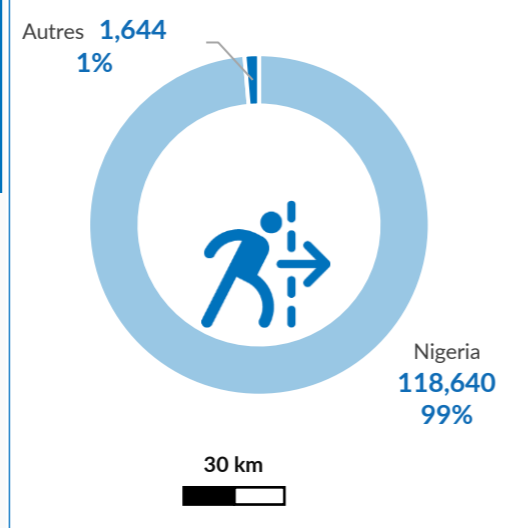
36,472 Autres personnes

La population des réfugiés et des demandeurs d'asile a diminué de 8% par rapport à mars 2025. Elle représente 35% de la population totale de réfugiés et de demandeurs d'asile sur l'ensemble du territoire, composée de 99% de réfugiés en provenance du Nigeria et de 1% de demandeurs d'asile d'autres nationalités.

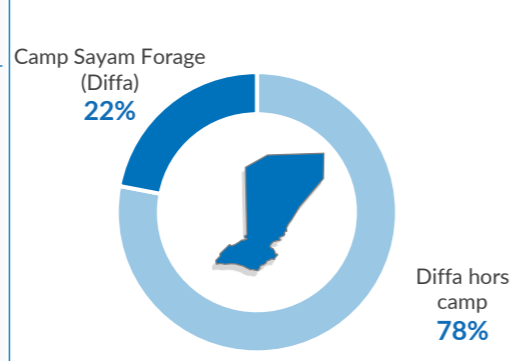
Entre mars 2025 et mars 2026, le nombre de personnes déplacées à l'intérieur de la région a augmenté de 5%. Diffa se classe à la 2eme position en termes de déplacements forcés internes après Tillabéry, avec 32% des personnes déplacées installées.

Les principales variations observées dans l'évolution du nombre de personnes en déplacement forcé, en particulier les réfugiés et demandeurs d'asile, s'expliquent par les activités d'enregistrement et/ou de vérification biométrique. Quant aux fluctuations concernant les PDI, elles sont liées au processus de validation effectué par le comité national

REF & ASR PRINCIPAUX PAYS D'ORIGINE



REF & ASR LOCALITES



CARTOGRAPHIE DES PERSONNES CONCERNÉES

