

333,435
TOTAL PERSONNES EN DÉPLACEMENTS FORCÉS

39,445 Réfugiés dont **35,829** enregistrés

47,578 Demandeurs d'asile

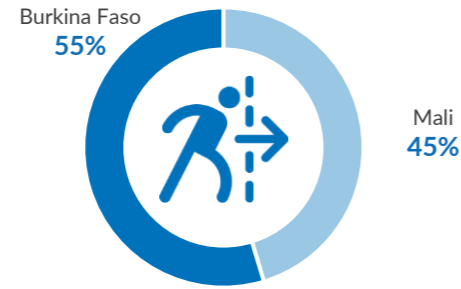
246,412 PDI dont **155,133** enrôlées

La population de réfugiés et de demandeurs d'asile a connu une légère hausse de 12 % par rapport à février 2025. À l'échelle nationale, la région de Tillabéri concentre 26 % de l'ensemble de cette population. Celle-ci est constituée exclusivement de réfugiés originaires du Mali et de demandeurs d'asile venant du Burkina Faso.

Par rapport au mois de février 2025, le nombre de personnes déplacées à l'intérieur de la région a enregistré une hausse de 10 %. La région de Tillabéri arrive en tête des zones accueillant le plus grand nombre de déplacés internes, devant Diffa, et concentre à elle seule 45 % de l'ensemble des personnes déplacées au Niger.

Les principales variations observées dans l'évolution du nombre de personnes en déplacement forcé, en particulier les réfugiés et demandeurs d'asile, s'expliquent par les activités d'enregistrement et/ou de vérification biométrique. Quant aux fluctuations concernant les PDI, elles sont liées au processus de validation effectué par le comité national.

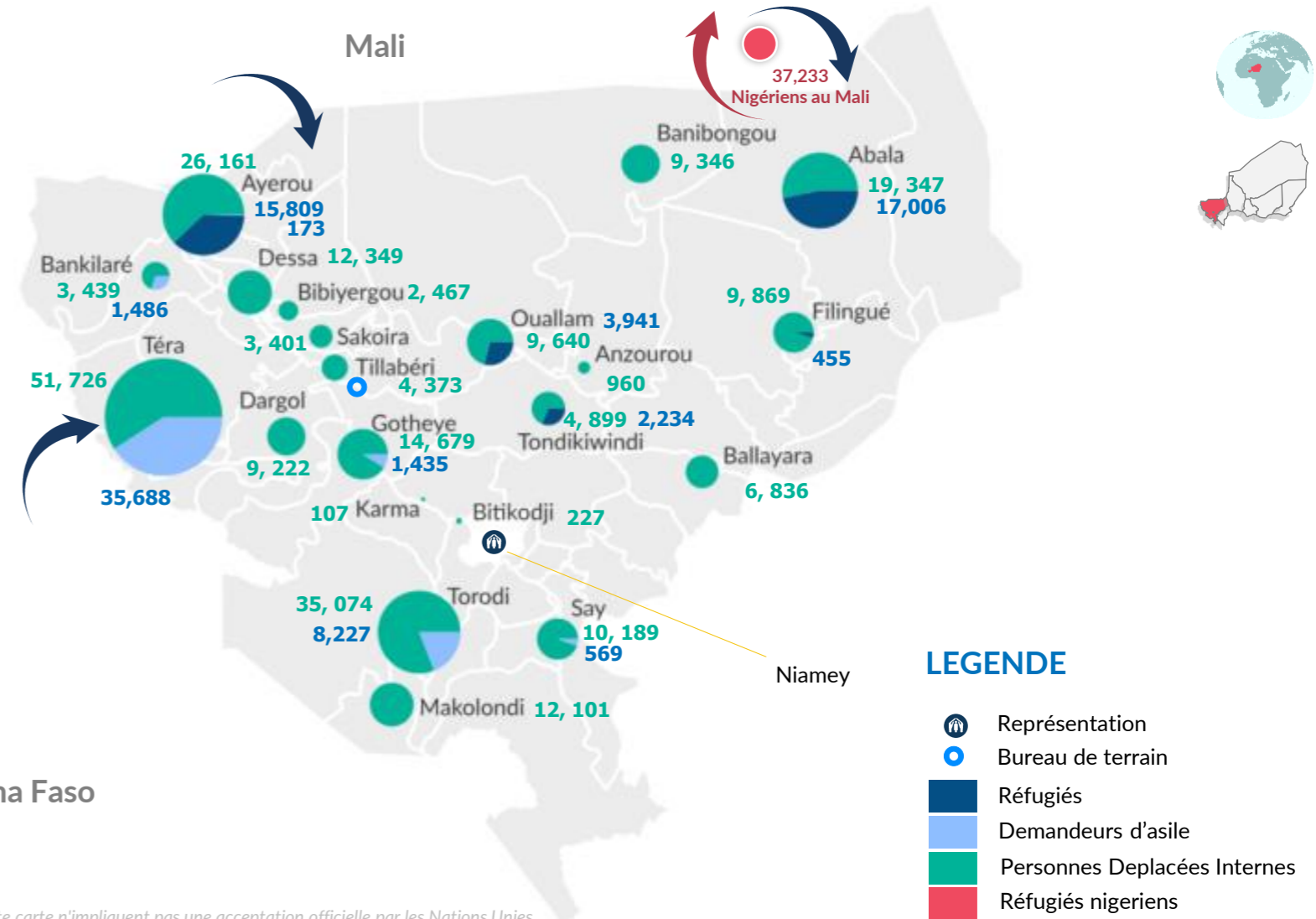
REF & ASR - PRINCIPAUX PAYS D'ORIGINE



REF & ASR - PRINCIPALES COMMUNES

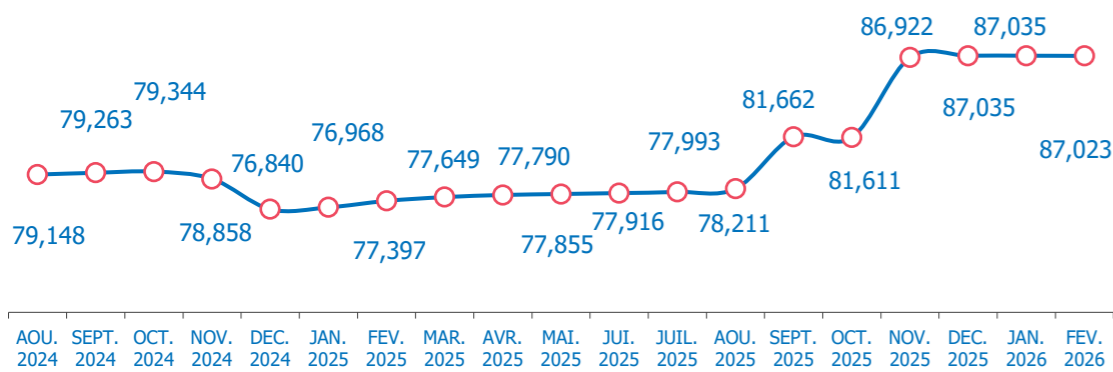
Imanan	455
Say	569
Gotheye	1435
Bankilaré	1486
Tondikiwindi	2234
Ouallam	3941
Torodi	8227
Ayerou	15982
Abala	17006
Téra	35688

PRESENCE DES PDI DANS LA REGION DE TILLABERI

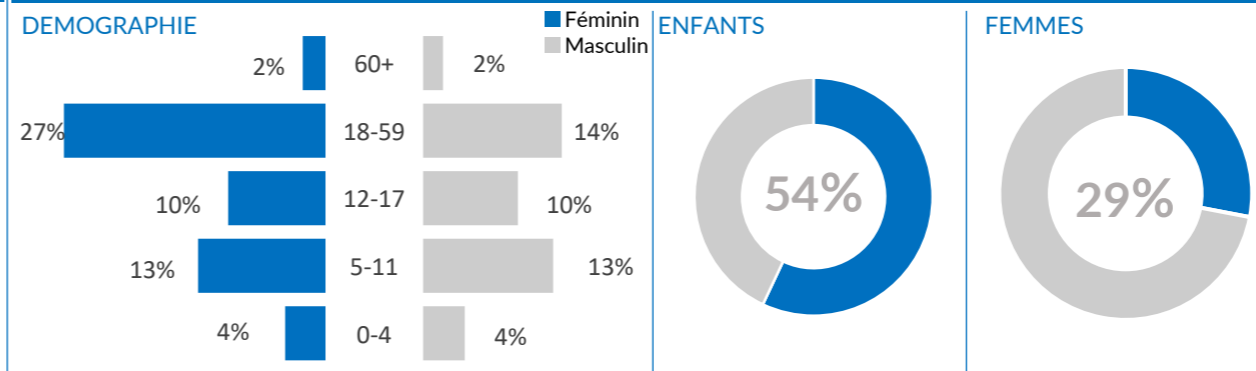


Les limites et les noms utilisés sur cette carte n'impliquent pas une acceptation officielle par les Nations Unies.

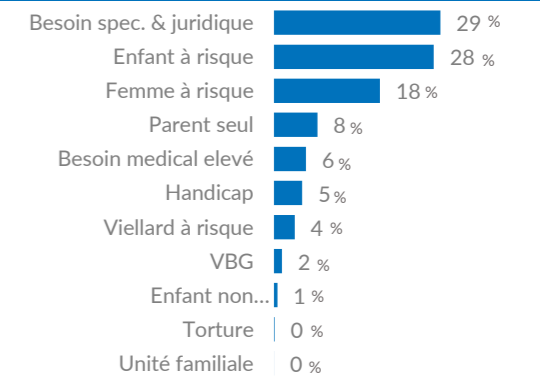
EVOLUTION ANNUELLE REFUGIES ET DEMANDEURS D'ASILE



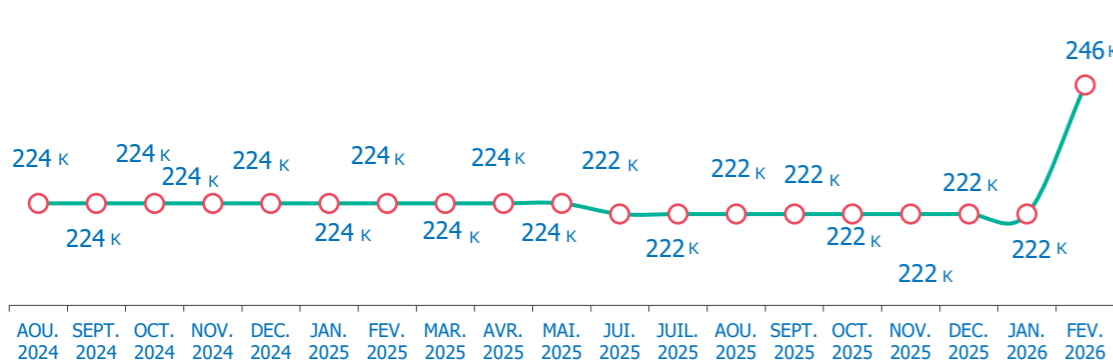
PROFIL DE LA POPULATION - REFUGIES ET DEMANDEURS D'ASILE



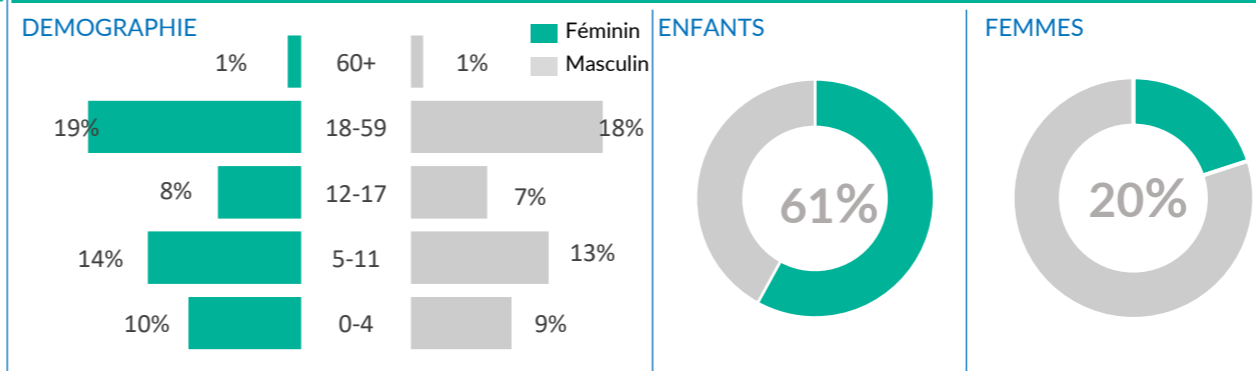
BESOINS SPECIFIQUES



EVOLUTION ANNUELLE PERSONNES DEPLACEES INTERNES



PROFIL DE LA POPULATION - PERSONNES DEPLACEES INTERNES



PRINCIPALES OCCUPATIONS

