

STATISTIQUES DES REFUGIES ET DEMANDEURS D'ASILE ENREGISTRÉS*

RÉPARTITION DE LA POPULATION PAR RÉGION

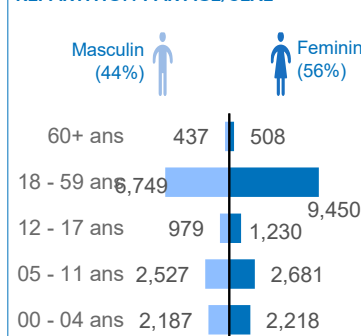
Région	Demandeurs d'Asile	Réfugiés	Total
Atacora	2516	10,481	12,997
Alibori	3435	9356	12,791
Littoral	751	1,714	2,465
Atlantique	133	226	359
Oueme	140	105	245
Autres	89	20	109
Grand Total	7064	21902	28966

PAYS D'ORIGINE

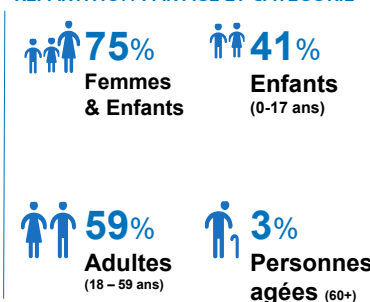
RÉFUGIÉS	DEMANDEURS D'ASILE
BKF 11111	BKF 5065
TOG 4718	NGR 1011
NGR 4044	AUTRES 489
CAR 1337	CAR 212
AUTRES 511	CMR 148
CHD 181	NIG 139

Au Bénin, 60% (16 816) des personnes déplacées de force ont reçu le statut légal de réfugié. Le reste de la population déplacée de force est constitué de demandeurs d'asile représentant 40% (11,113). Ils sont principalement présents dans la partie nord du pays et représentent plus de 89%.

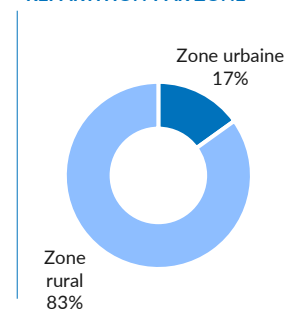
RÉPARTITION PAR ÂGE/SEXE



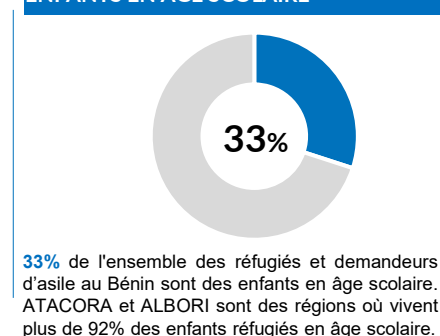
RÉPARTITION PAR ÂGE ET CATEGORIE



RÉPARTITION PAR ZONE

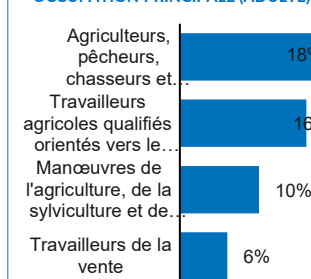


ENFANTS EN ÂGE SCOLAIRE

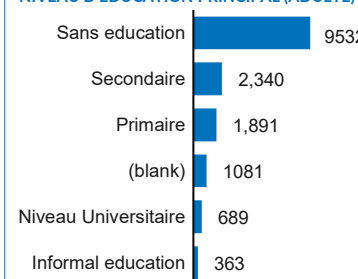


STATISTIQUES SOCIO-ÉCONOMIQUES

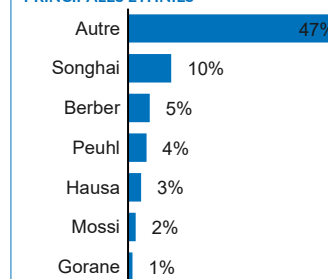
OCCUPATION PRINCIPALE (ADULTE)



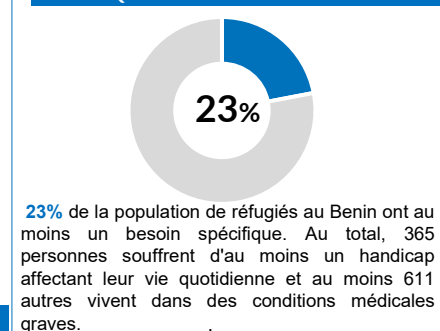
NIVEAU D'ÉDUCATION PRINCIPAL (ADULTE)



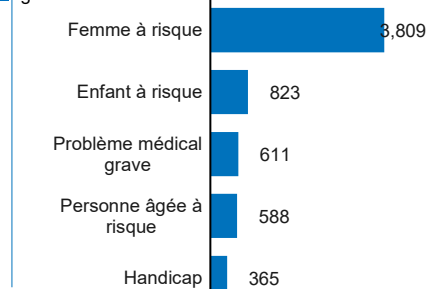
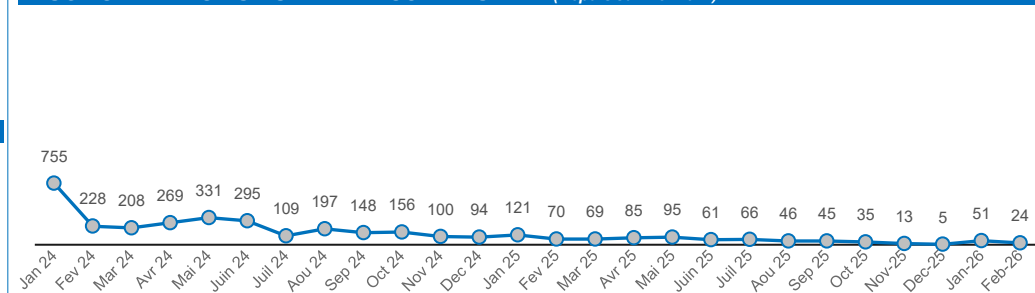
PRINCIPALES ETHNIES



PERSONNES AYANT DES BESOINS SPÉCIFIQUES



REFUGIÉS ARRIVÉS DU BURKINA FASO ET DU MALI (Depuis Janvier 2024)

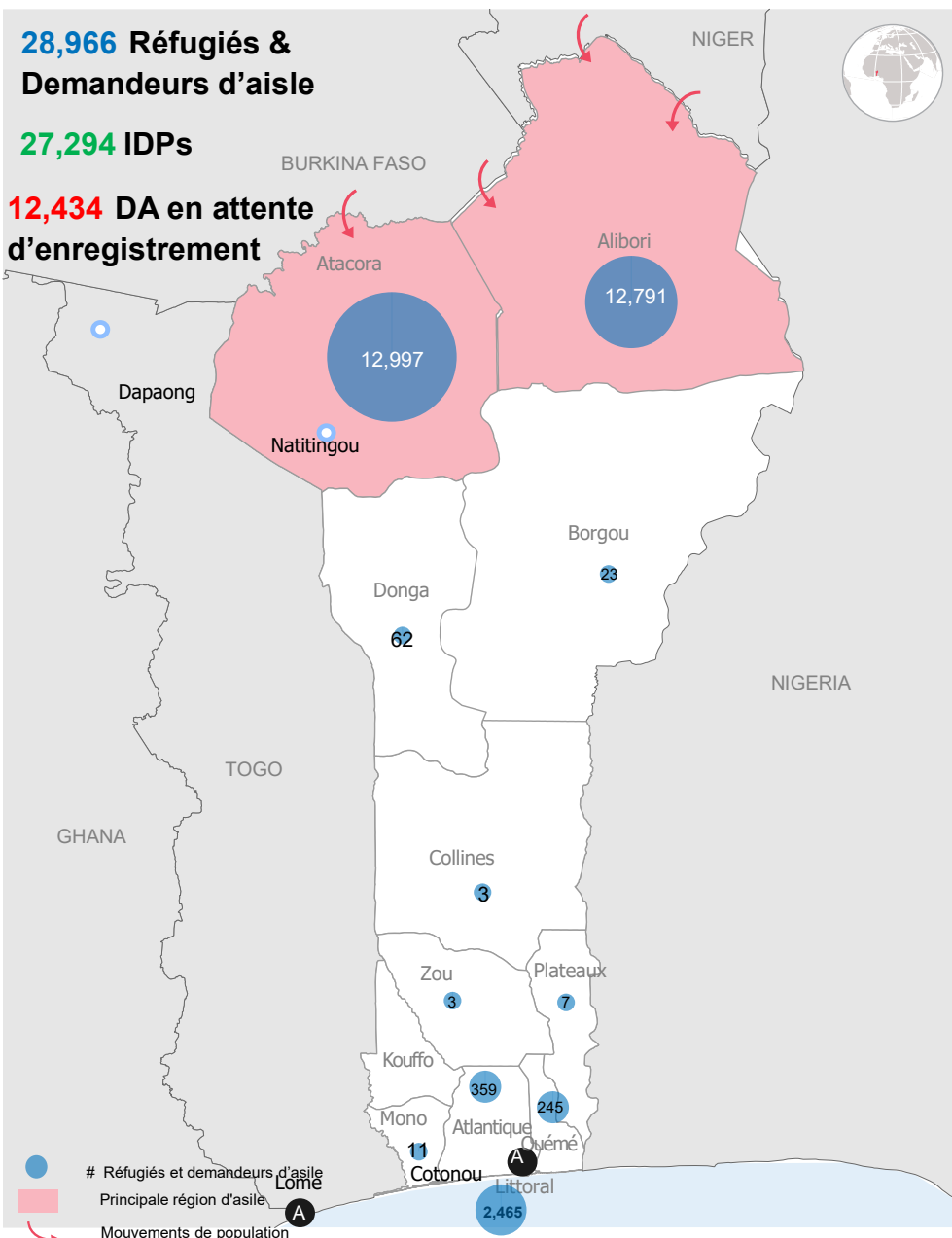


*Réfugiés et demandeurs d'asile enregistrés

28,966 Réfugiés & Demandeurs d'asile

27,294 IDPs

12,434 DA en attente d'enregistrement



TENDANCE DE LA POPULATION DE PERSONNES DÉPLACÉES DE FORCE (ESTIMÉS & ENREGISTRÉS DU NORD)

