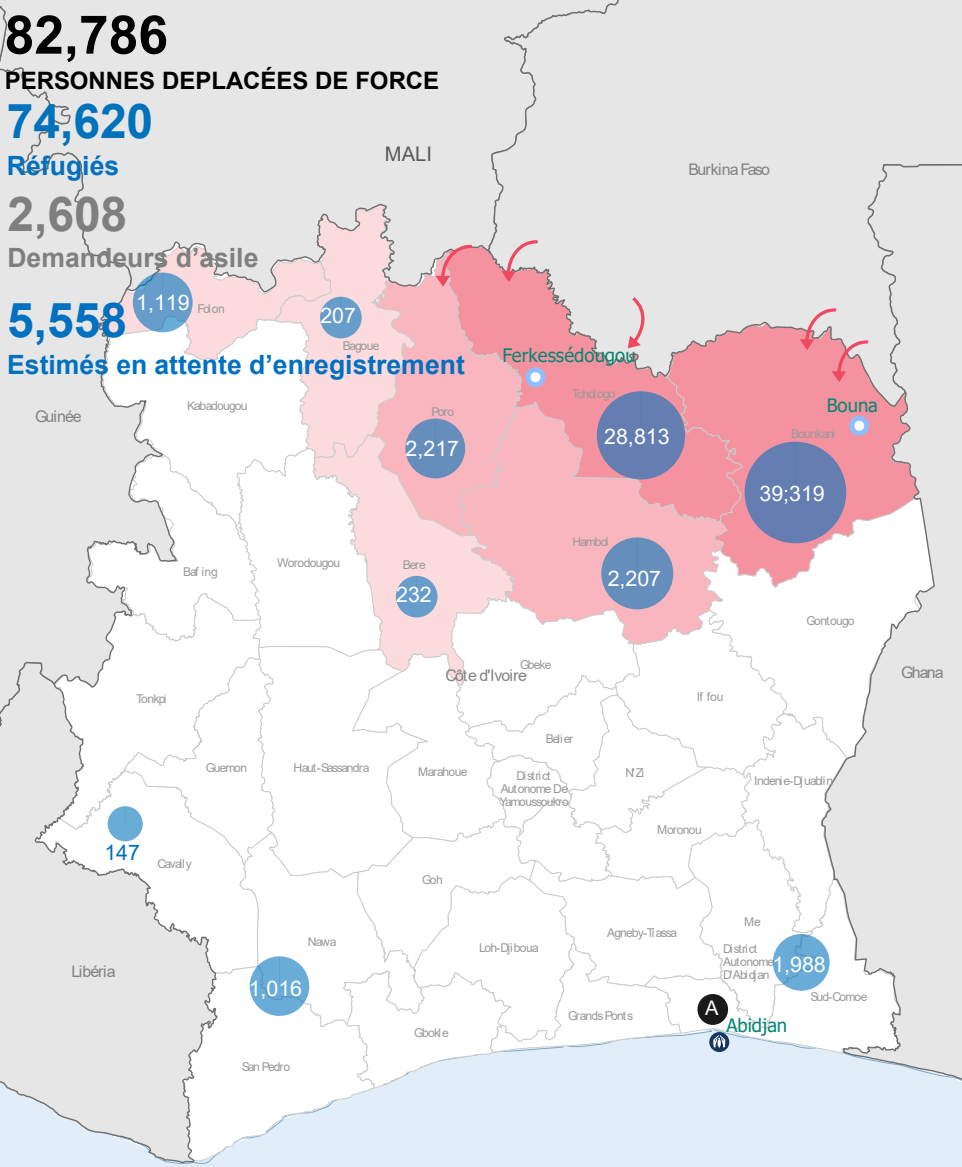


82,786
PERSONNES DEPLACÉES DE FORCE
74,620
Réfugiés
2,608
Demandeurs d'asile
5,558
Estimés en attente d'enregistrement



STATISTIQUES DES REFUGIES ET DEMANDEURS D'ASILE ENREGISTRÉS*

RÉPARTITION DE LA POPULATION PAR RÉGION

Région	Demandeurs d'Asile	Réfugiés	Total
Bounkani	1,766	37,553	39,319
Tchologo	6	28,808	28,814
Hambol		2,017	2,017
Poro		2,217	2,217
District Autonome D'Abidjan	282	1,312	1,594
Folon		1,119	1,119
San Pedro	73	943	1,016
Autres	481	651	1,132
Grand Total	2,608	74,620	77,228

PAYS D'ORIGINE

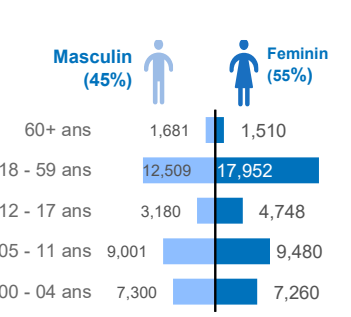
RÉFUGIÉS	DEMANDEURS D'ASILE
BURKINA	70,560
MALI	1,549
LIBERIA	1,156
RCA	696
AUTRES	264
SYRIE	186
RDC	133
CONGO REP.	76

DEMANDEURS D'ASILE

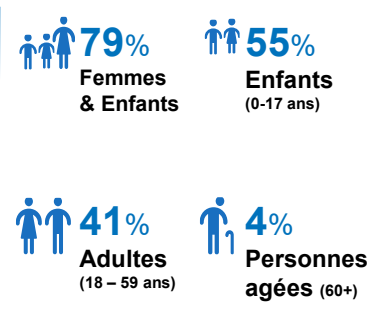
GHA	1,756
LIBERIA	409
AUTRES	271
RCA	88
RDC	84

En Côte d'Ivoire 96,6% (74,620) des personnes déplacées de force ont reçu le statut légal de réfugié, 3,4% (2,608) sont des demandeurs d'asile Ghanéens présents dans le Nord en attente de la reconnaissance de leur statut de réfugié.

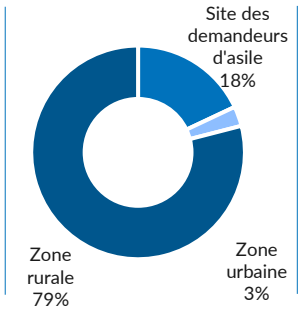
RÉPARTITION PAR ÂGE/SEXE



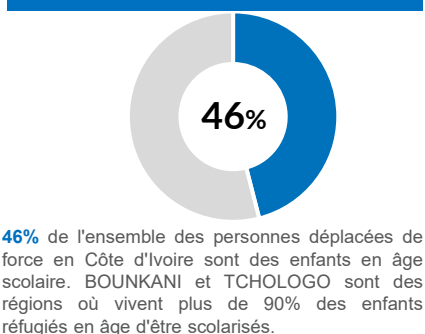
RÉPARTITION PAR ÂGE ET CATEGORIE



RÉPARTITION PAR ZONE

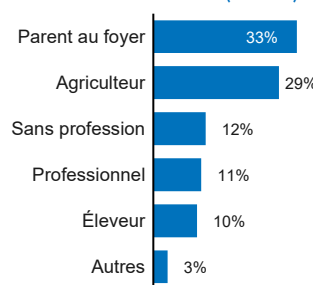


ENFANTS EN ÂGE SCOLAIRE

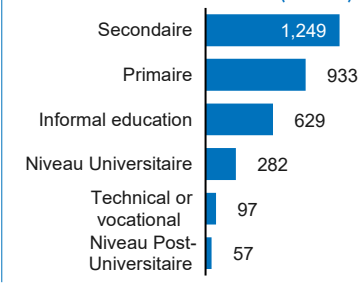


STATISTIQUES SOCIO-ÉCONOMIQUES

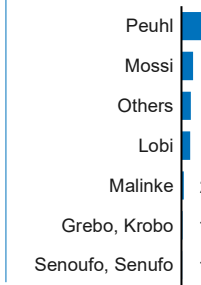
OCCUPATION PRINCIPALE (ADULTE)



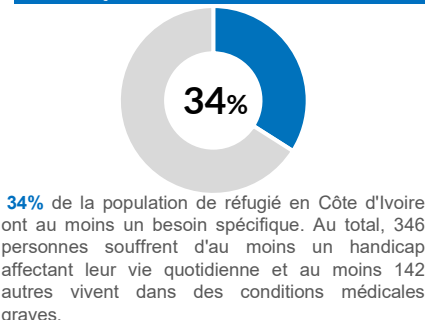
NIVEAU D'ÉDUCATION PRINCIPAL (ADULTE)



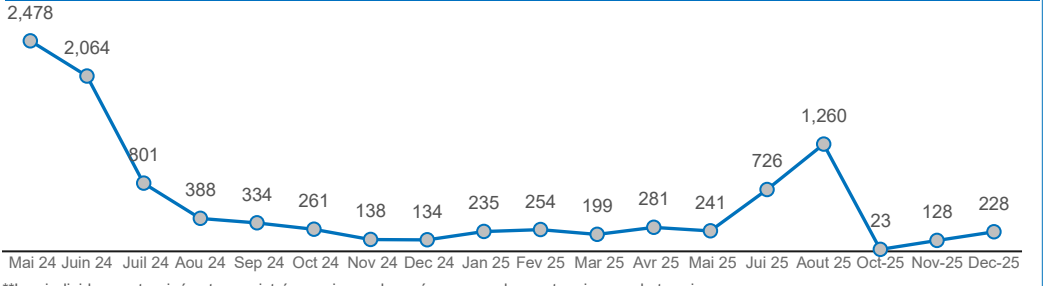
PRINCIPALES ETHNIES



PERSONNES AYANT DES BESOINS SPÉCIFIQUES



RÉFUGIÉS ARRIVÉS DU BURKINA FASO ET DU MALI ** (Depuis Janvier 2024)



**Les individus sont arrivés et enregistrés au niveau des ménages par les partenaires sur le terrain.

TENDANCE DE LA POPULATION DE RÉFUGIÉS (ESTIMÉS & ENREGISTRÉS DU NORD)

