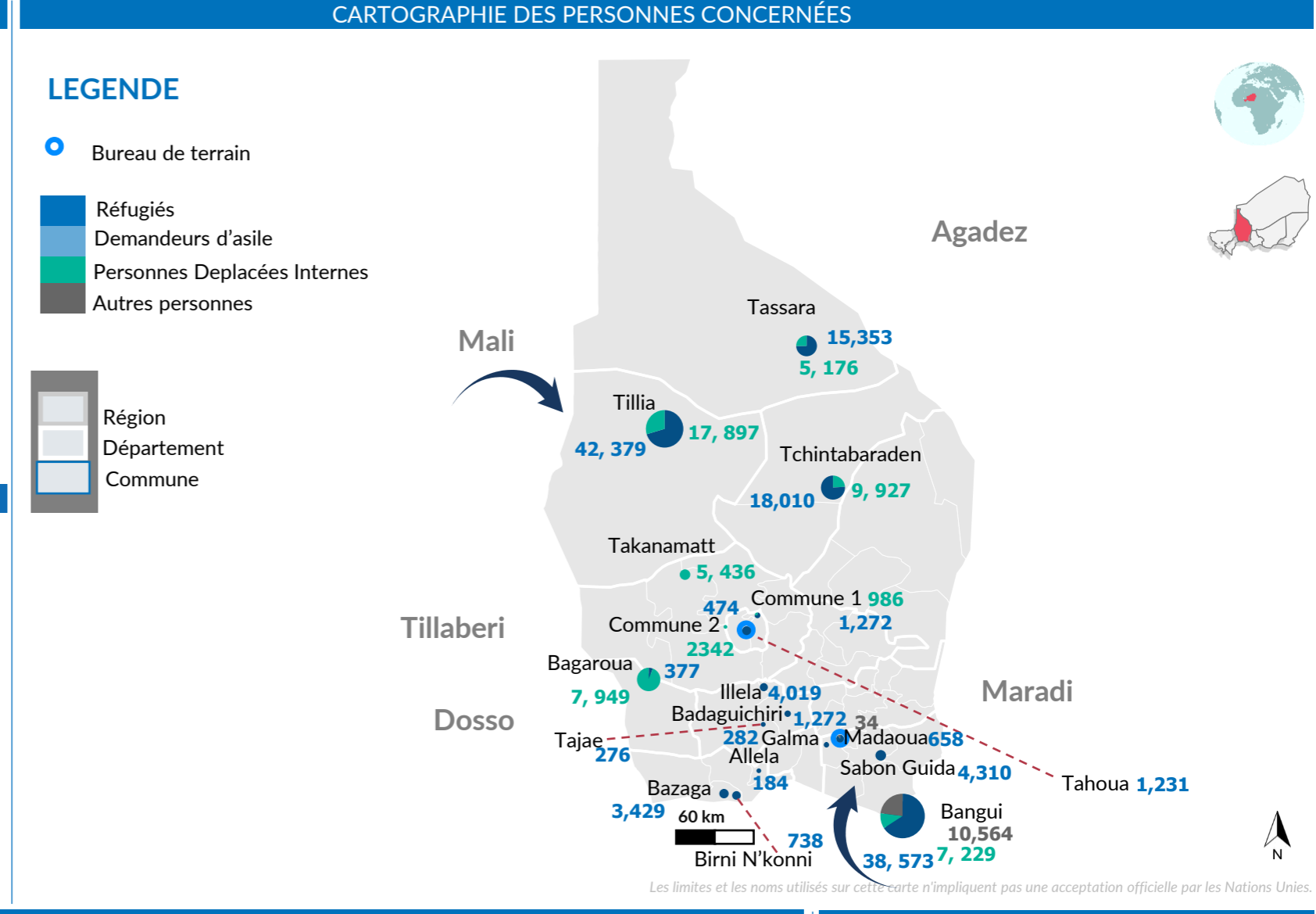
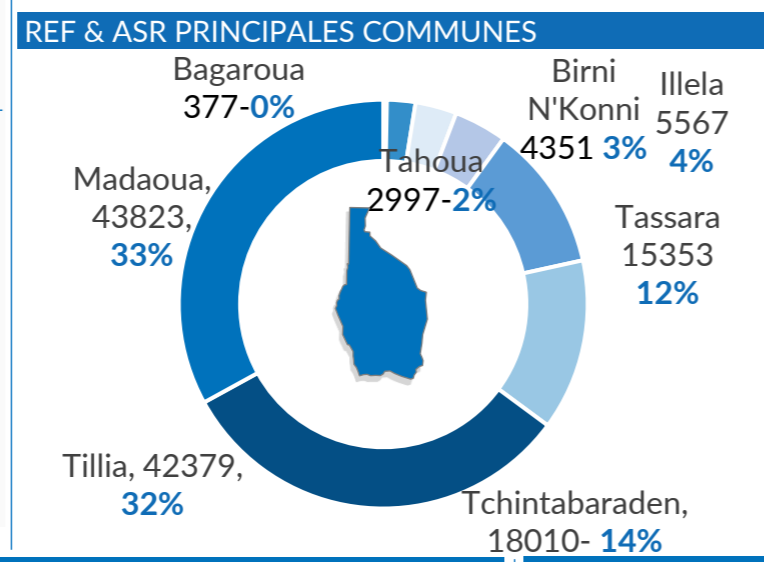
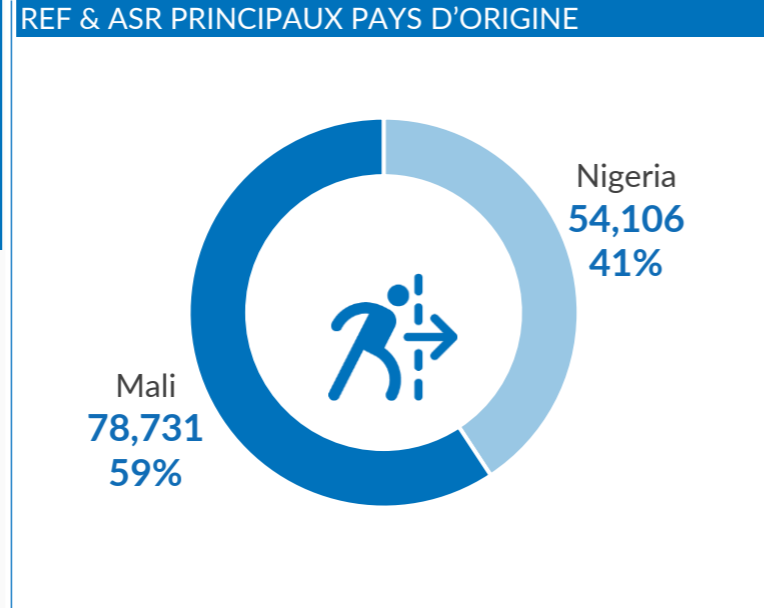


200,377
TOTAL PERSONNES EN DÉPLACEMENTS FORCÉS

132,837 Réfugiés dont **80,475** enregistrés

56,942 PDI

10,598 Autres personnes



La population des réfugiés a augmenté de 12% par rapport à janvier 2025. Elle constitue 66% de la population concernée dans la région de Tahoua, tous réfugiés dont 59% proviennent du Mali et 41% du Nigeria.

Entre janvier 2025 et janvier 2026, le nombre de personnes déplacées à l'intérieur de la région a connu une diminution de 29%. Tahoua occupe la 3e position en termes de déplacement forcé interne après Tillabéri et Diffa soit un total de 12% des personnes déplacées au Niger sont installées dans la région de Tahoua.

