



**UNHCR**  
The UN Refugee Agency

# BUREAU MULTI-PAYS CÔTE D'IVOIRE TOGO: STATISTIQUES MENSUELLES

Au 31 Décembre 2025

## STATISTIQUES DES REFUGIES ET DEMANDEURS D'ASILE ENREGISTRES\*

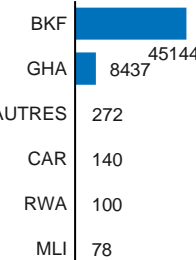
### RÉPARTITION DE LA POPULATION PAR RÉGION

Région	Demandeurs d'Asile	Réfugiés	Total
Savanes	3992	48,513	52,505
Centrale	1	3,602	3,603
Kara	13	1,285	1,298
Maritime	276	566	842
Plateaux	3	205	208
Autres	4		4
<b>Grand Total</b>	<b>4,289</b>	<b>54,171</b>	<b>58,460</b>

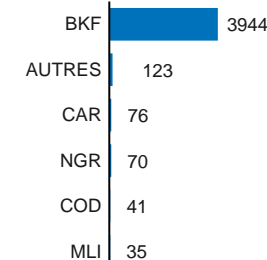
Au Togo, **93%** (54,171) des personnes déplacées de force ont reçu le statut légal de réfugié, les demandeurs d'asile représentant **7%** (4,289). Ils sont surtout présents dans le nord du pays et représentent plus de **92%** des personnes déplacées.

### PAYS D'ORIGINE

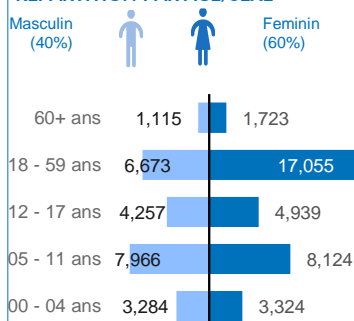
#### RÉFUGIÉS



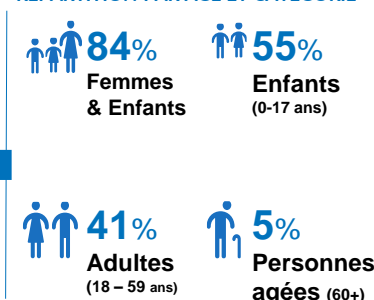
#### DEMANDEURS D'ASILE



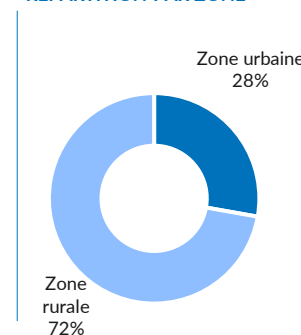
### RÉPARTITION PAR ÂGE/SEXE



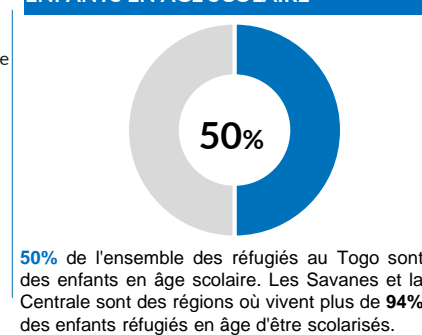
### RÉPARTITION PAR ÂGE ET CATEGORIE



### RÉPARTITION PAR ZONE

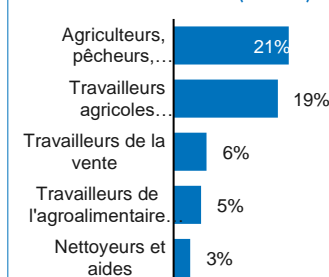


### ENFANTS EN ÂGE SCOLAIRE

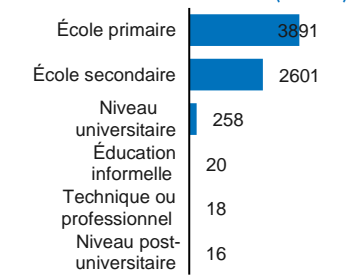


## STATISTIQUES SOCIO-ÉCONOMIQUES

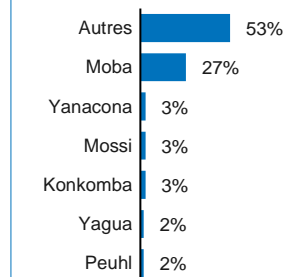
### OCCUPATION PRINCIPALE (ADULTE)



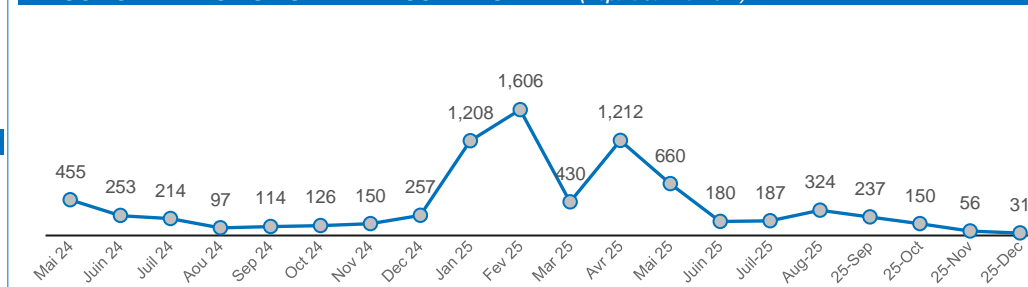
### NIVEAU D'ÉDUCATION PRINCIPAL (ADULTE)



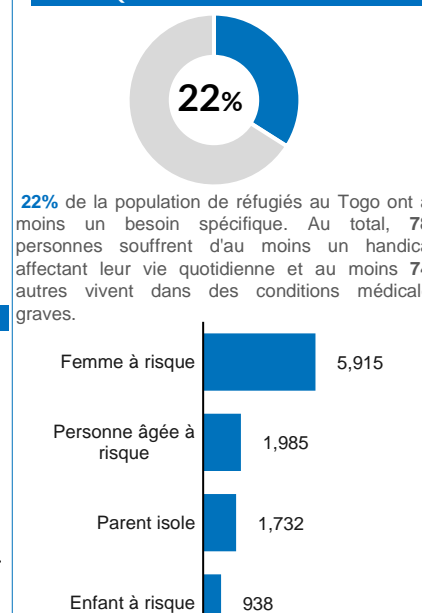
### PRINCIPALES ETHNIES



## RÉFUGIÉS ARRIVÉS DU BURKINA FASO ET DU MALI \*\* (Depuis Janvier 2024)

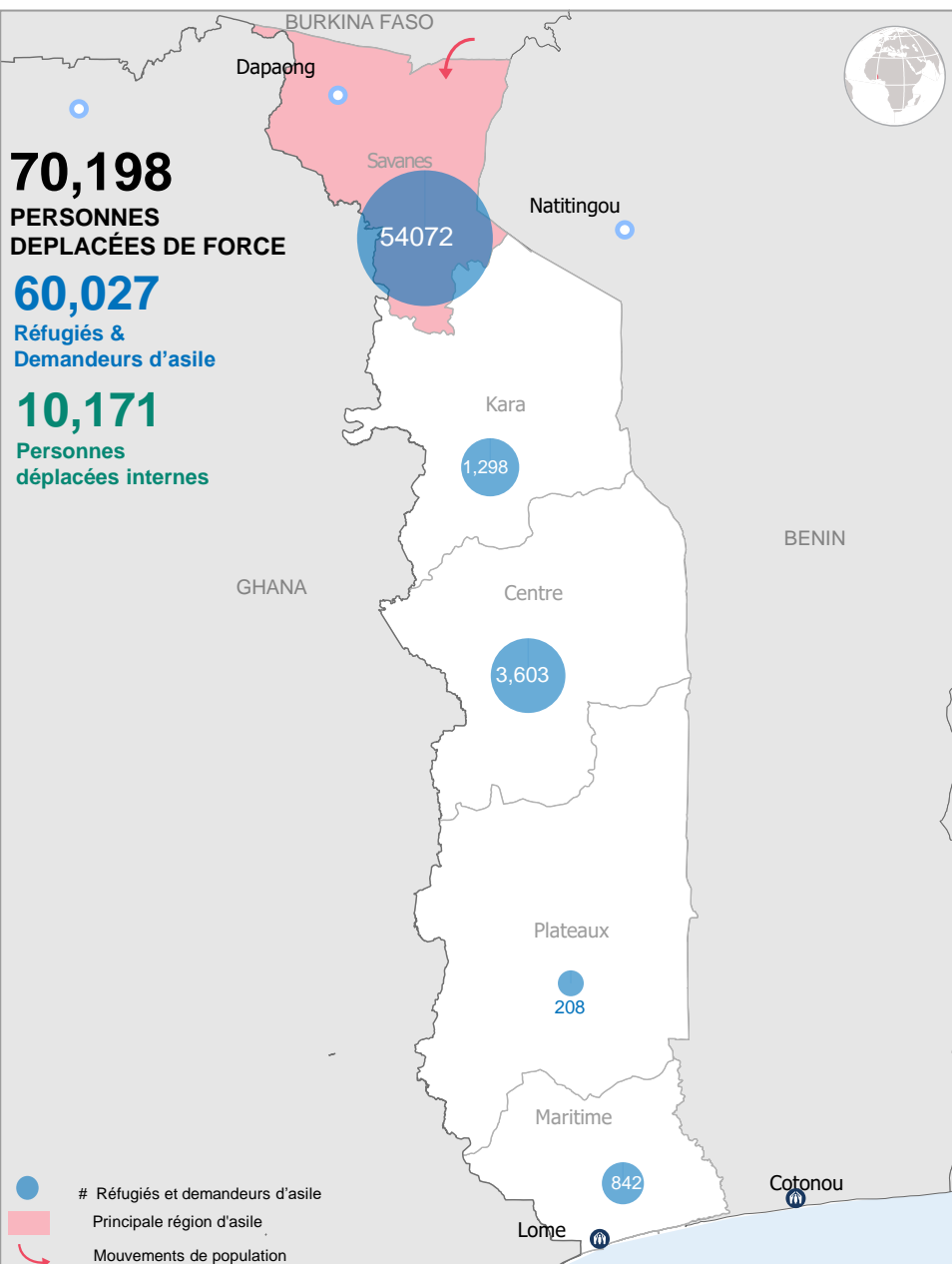


## PERSONNES AYANT DES BESOINS SPÉCIFIQUES

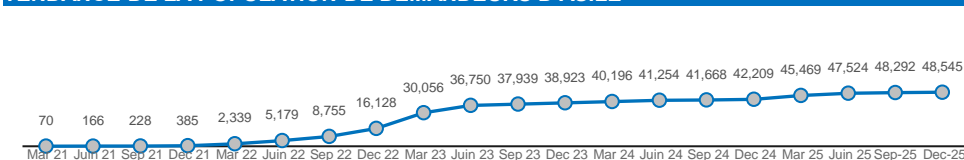


\*Réfugiés et demandeurs d'asile enregistrés

Mise à jour le 08 Janvier 2025



## TENDANCE DE LA POPULATION DE DEMANDEURS D'ASILE



Sources : UNHCR proGres – 2025, CNAR