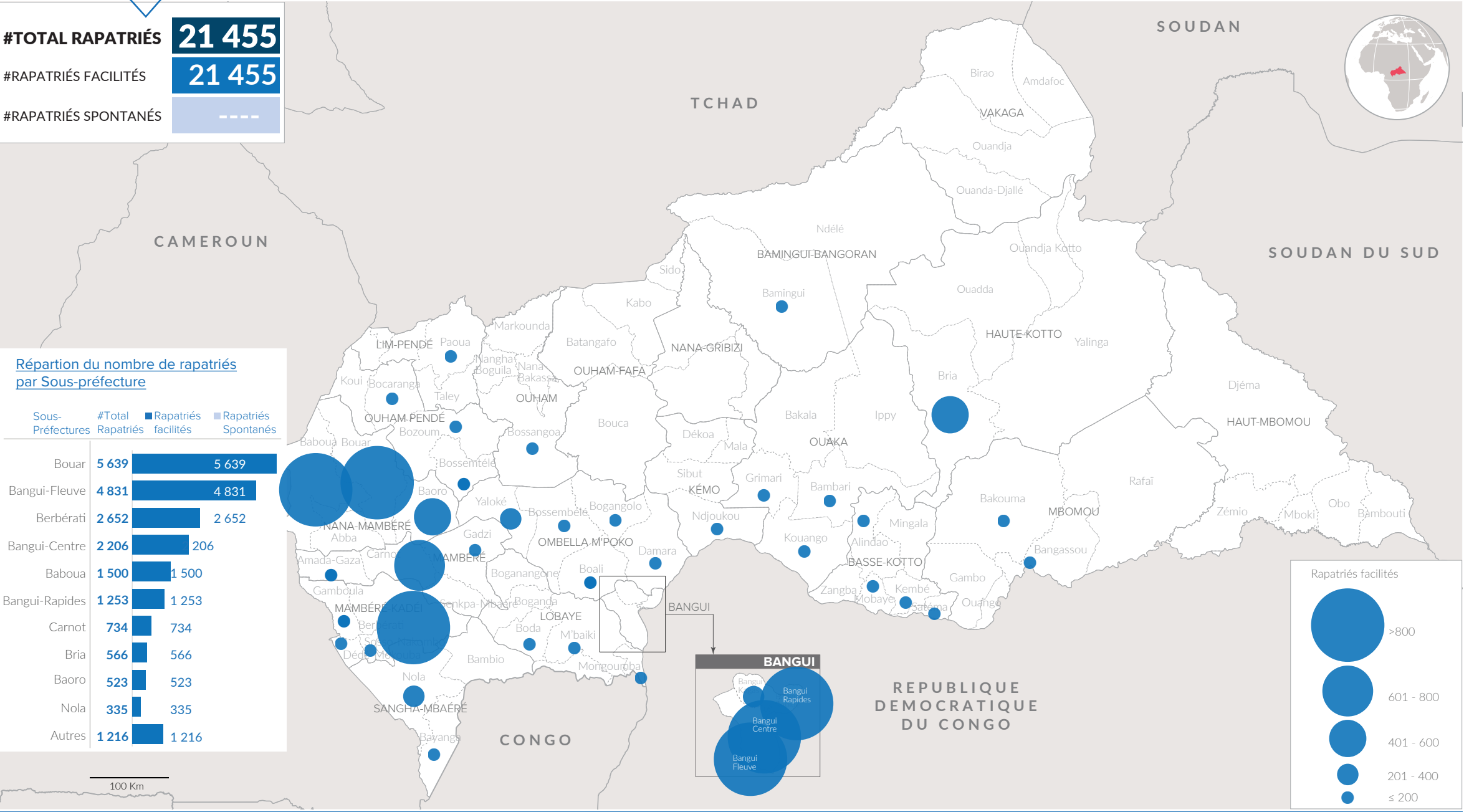
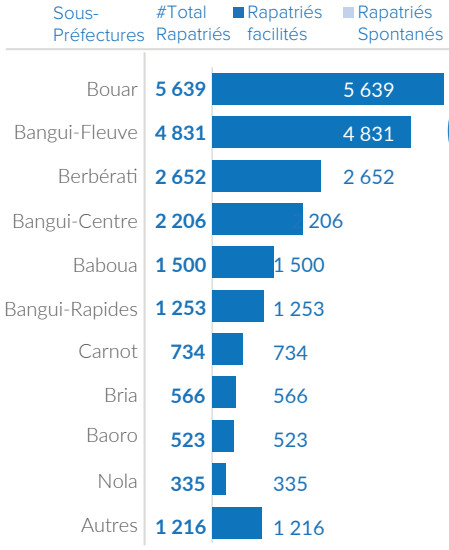


Répartition du nombre de rapatriés
par Sous-préfecture

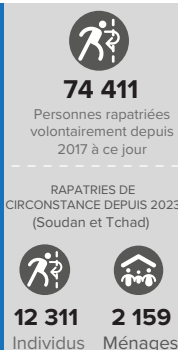
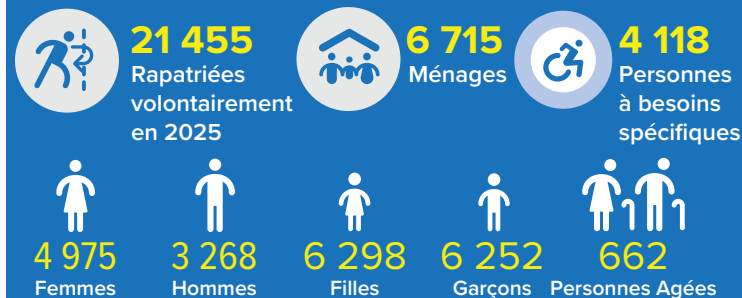


Les frontières, noms et désignations employés sur cette carte n'impliquent pas l'approbation ou l'acceptation officielle des Nations Unies ou du gouvernement Centrafricain, et ne sont utilisées qu'à titre indicatif pour des besoins de planification humanitaire.

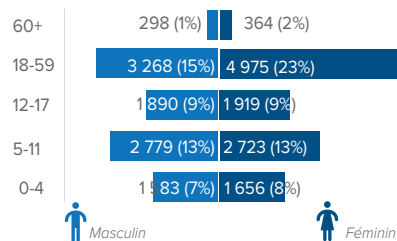
Rapatriement volontaire des réfugiés centrafricains

Au 31 décembre 2025

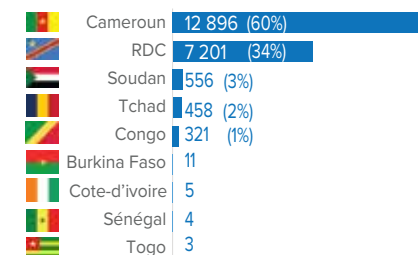
CHIFFRES CLÉS



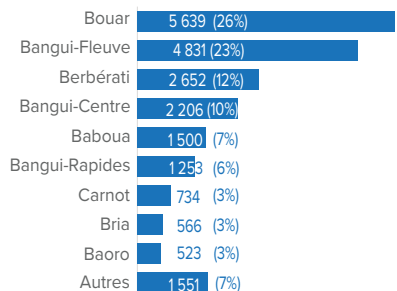
COMPOSITION PAR TRANCHE D'ÂGE ET SEXE



PAYS DE PROVENANCE



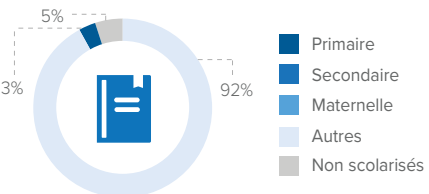
ZONES DE RETOUR (SOUS-PRÉFECTURE)



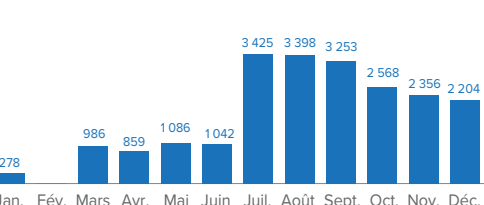
NOMBRE DE CONVOIS



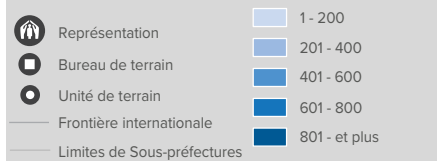
ENFANTS EN ÂGE SCOLAIRE (3-17 ans)



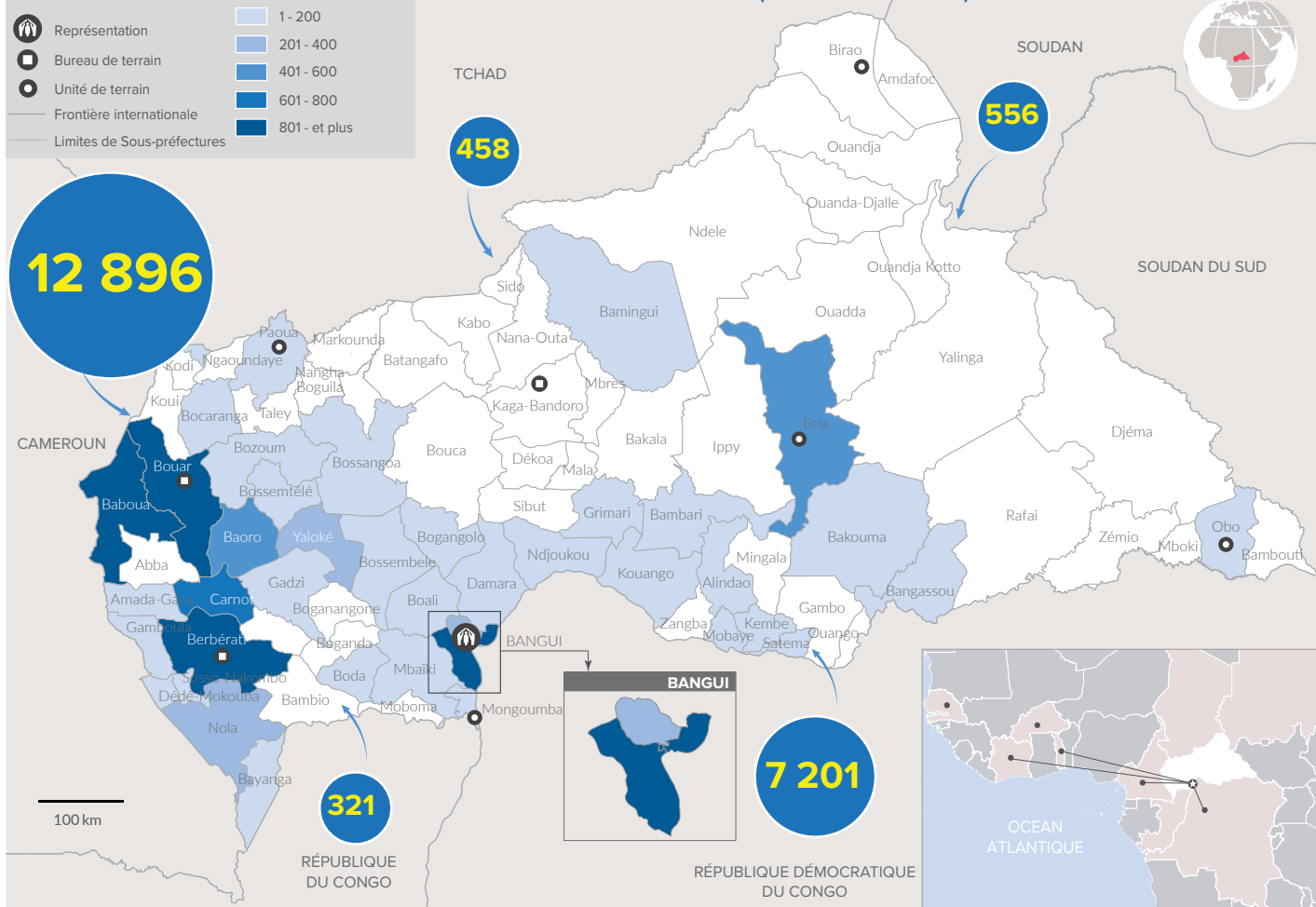
ÉVOLUTION MENSUELLE



LÉGENDE



ZONES DE PROVENANCE ET DE RETOUR (PAR SOUS-PRÉFECTURE) DES RAPATRIÉS



ASSISTANCE CASH



***XAF 2,02 Md**
Distribués

AMENAGEMENTS STRUCTURAUX



3 Centres de transit et
2 Centres de passage aménagés

PARTENAIRES



BAILLEURS



Les frontières, noms et désignations employées sur cette carte n'impliquent pas l'approbation ou l'acceptation officielle des Nations Unies ou du gouvernement Centrafricain, et ne sont utilisées qu'à titre indicatif pour des besoins de planification humanitaire.

*Données au 31 décembre 2025.

Date de mise à jour: 31 décembre 2025

Sources: UNHCR

Feedback: arreneke@unhcr.org

Plus d'information: <http://data.unhcr.org>