

CONTEXTE OPERATIONNEL

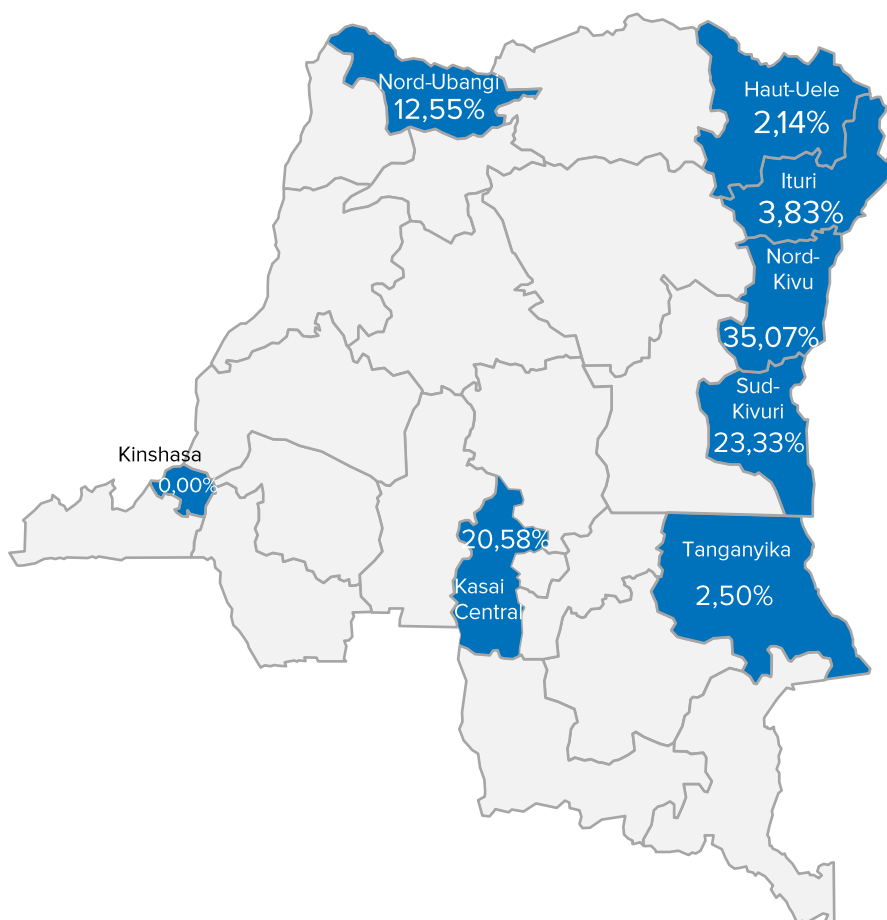
Depuis le début de l'année 2025, plus de 2.138.000 personnes se sont nouvellement déplacées en République Démocratique du Congo (RDC), portant le total à environ 5,7 millions de personnes déplacées. Parmi elles, les femmes représentent 51 % de la population déplacée. Ces déplacements sont principalement dus aux attaques et affrontements armés.

Au 30 septembre 2025, l'opération de la RDC comptait 510.786 réfugiés et demandeurs d'asile dont 52% sont des femmes et des filles.

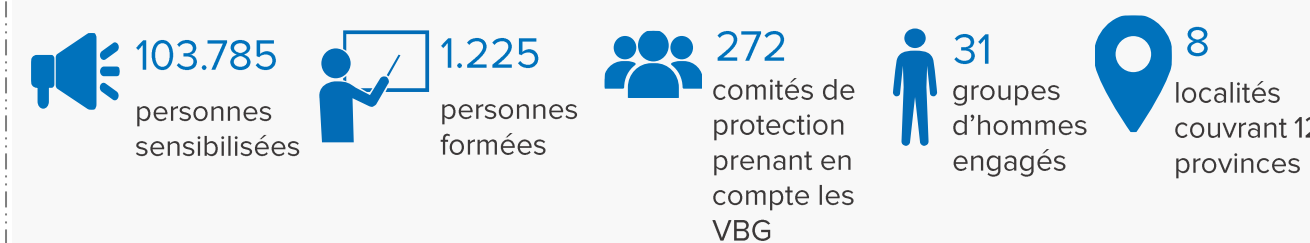
La situation des femmes et des filles réfugiées et déplacées en RDC reste préoccupante et plus accrue à l'Est du pays où nous assistons à des conflits cycliques. Elles sont exposées à plusieurs risques de protection, notamment lorsqu'elles sont prises dans des conflits armés. Les problèmes de protection auxquels elles font face sont multiples, et il est essentiel de mettre en place des réponses adaptées à leurs besoins spécifiques.

Le dernier exercice d'évaluation participative selon l'approche AGD a montré que les femmes et les filles étaient plus exposées aux violences basées sur le genre, les questions d'égalité de genre. Le HCR et ses partenaires apportent et continuent de renforcer ses interventions sur les VBG au niveau de la prévention, de l'atténuation des risques et de la réponse en collaboration étroite avec les autres acteurs et les organisations communautaires et spécifiquement les organisations de femmes.

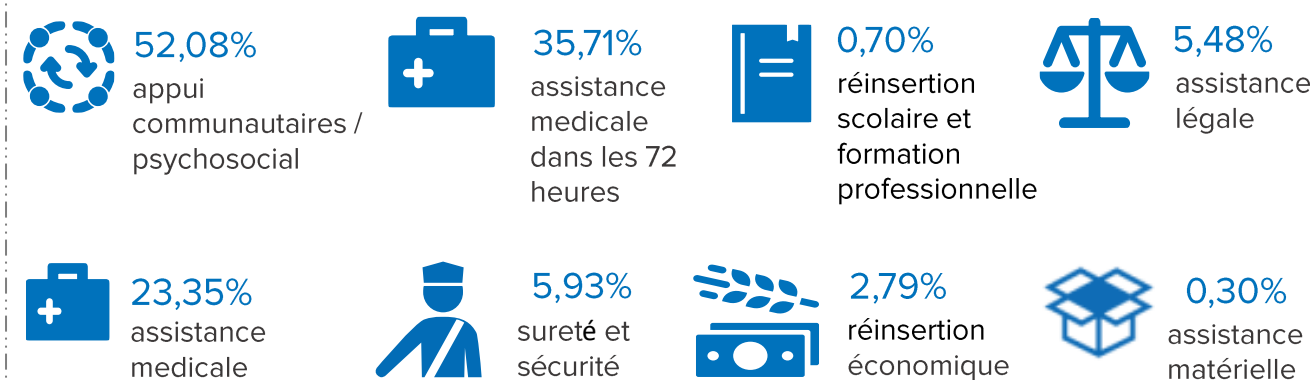
POURCENTAGE D'INCIDENTS VBG PAR PROVINCES



CHIFFRES CLÉS

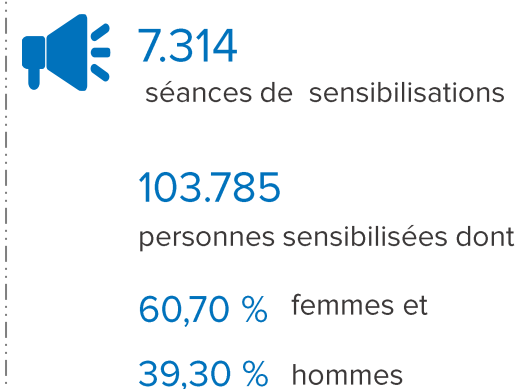


RÉPONSES APPORTÉES

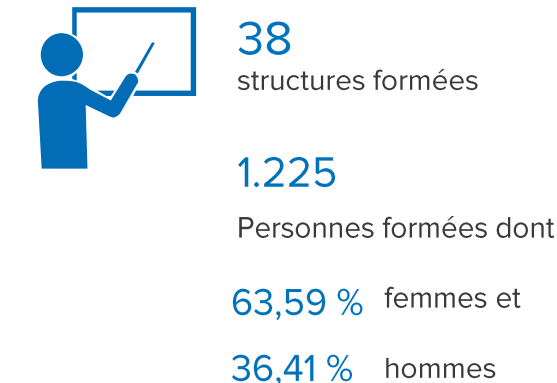


ACTIVITÉS DE PRÉVENTION

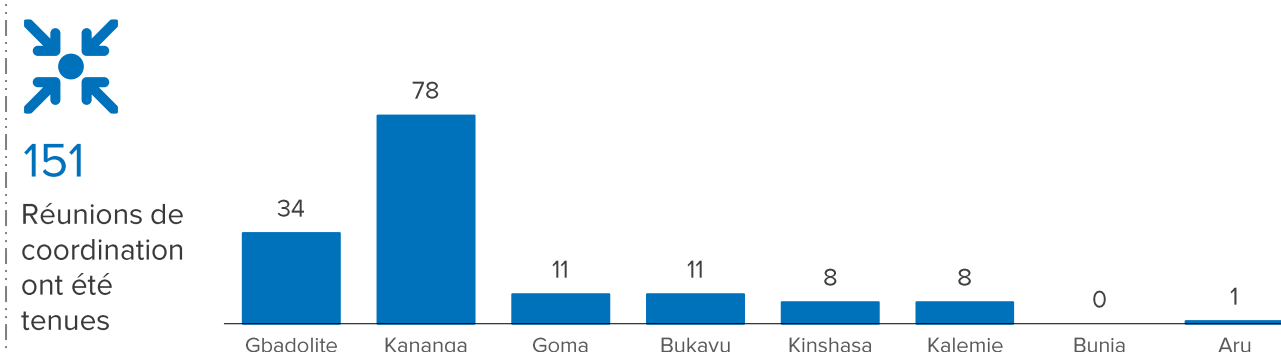
SENSIBILISATIONS



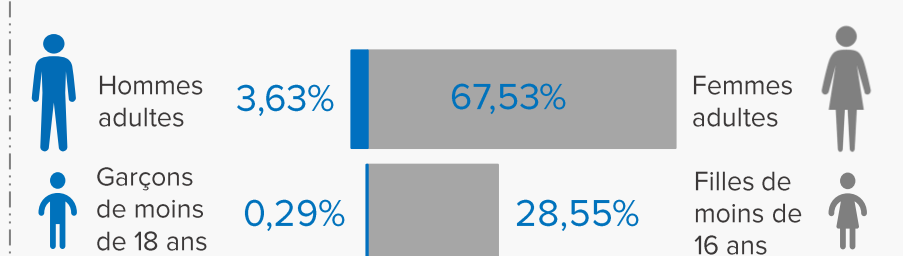
FORMATION



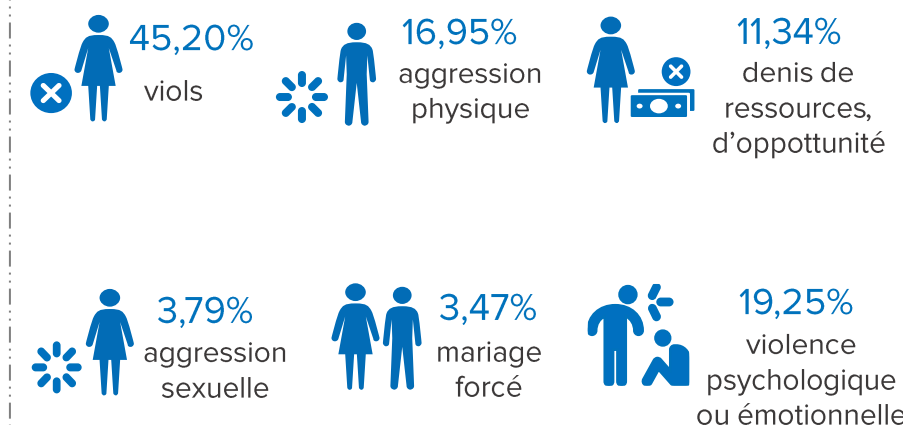
RÉUNIONS DE COORDINATION



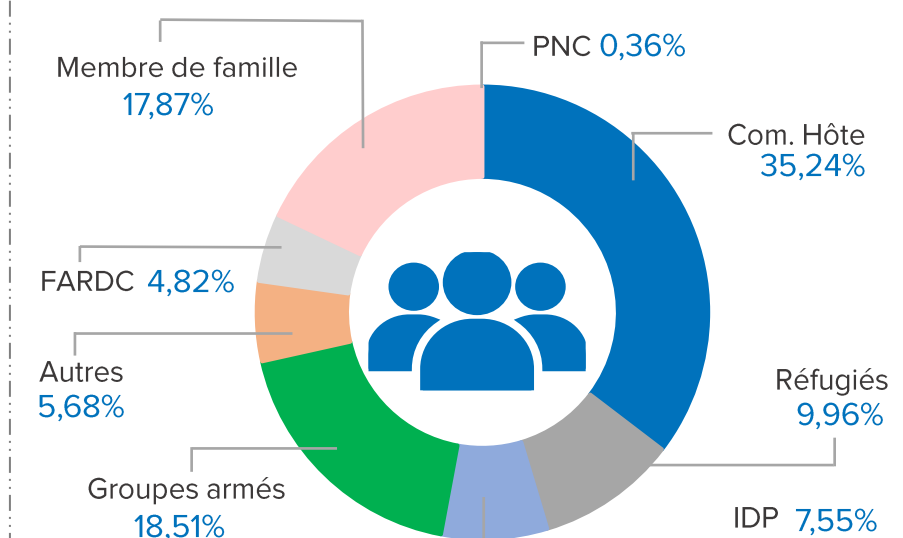
ÂGE ET GENRE DES SURVIVANT(E)S



TYPLOGIE DES INCIDENTS VBG RAPPORTES



AUTEURS PRESUMES DES INCIDENTS VBG



% SURVIVANTS PAR TYPE DE POPULATION

