



TCHAD: PERSONNES DEPLACÉES DE FORCE



Novembre 2025

CHIFFRES CLES SUR LES PERSONNES DEPLACÉES DE FORCE

2 138 506

Total

1 478 621

Réfugiés

9 535

Demandeurs d'asile

225 689

Personnes déplacées internes (Iac)

424 661

Migrants retournés*

AUTRES CHIFFRES CLES

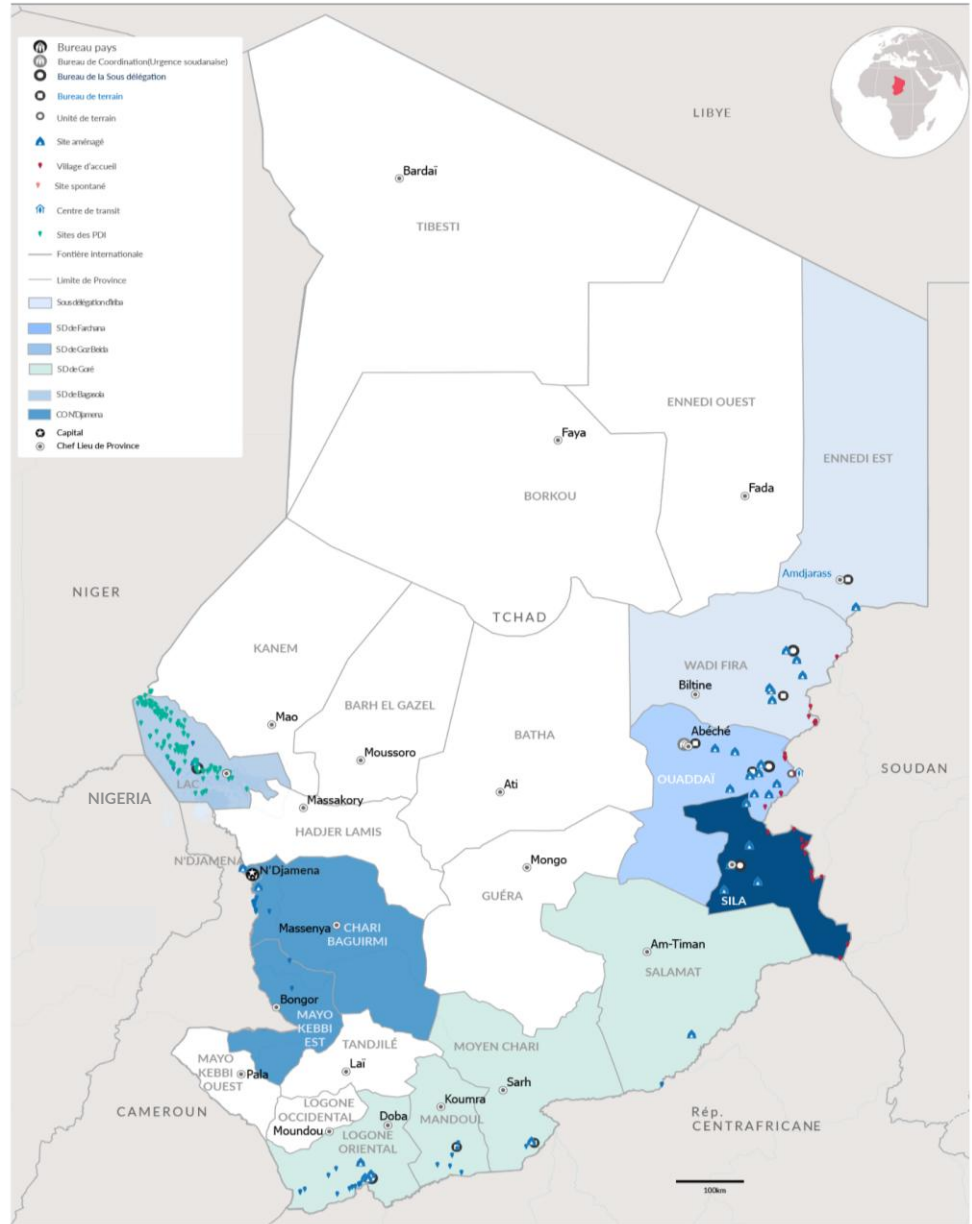
17 789

Réfugiés camerounais assistés pour le rapatriement volontaire

894 659

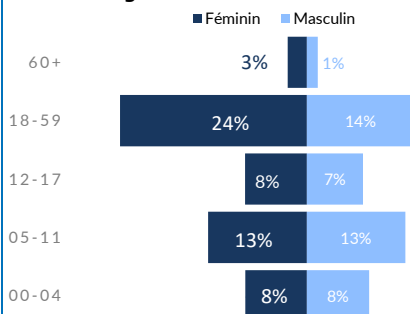
Nouveaux arrivants du Soudan depuis avril 2023

* Migrants retournés à risque d'apatridie venus de : Niger, RCA et Soudan.

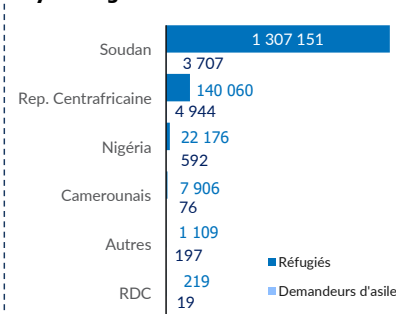


REFUGIES ET DEMANDEURS D'ASILE

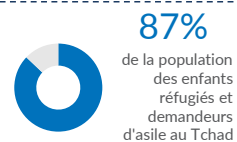
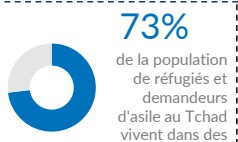
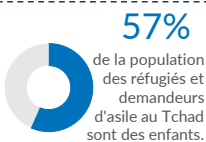
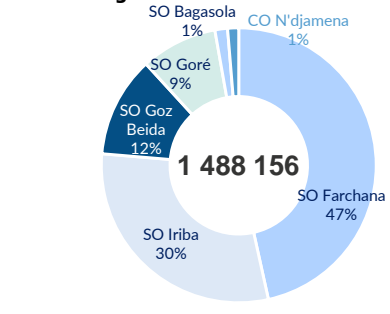
Tranche d'âge



Pays d'origine



Sous-Délégation



2 476 candidats réfugiés composeront les épreuves écrites du baccalauréat lors de la session de juin 2025.



TCHAD: REFUGIES ET DEMANDEURS D'ASILE

Novembre 2025

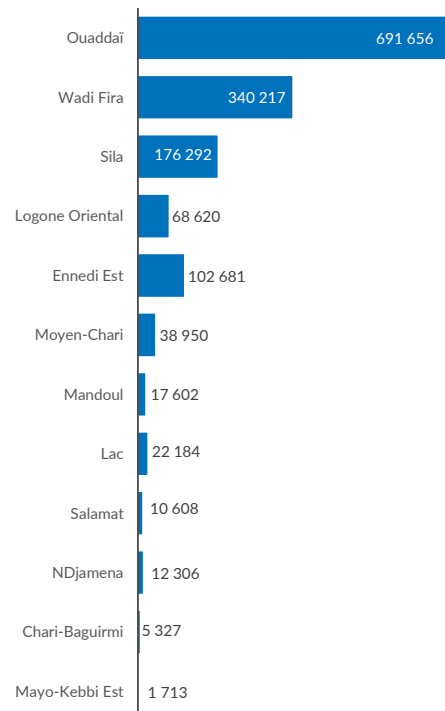


1 488 156
INDIVIDUS



370 546
MENAGES

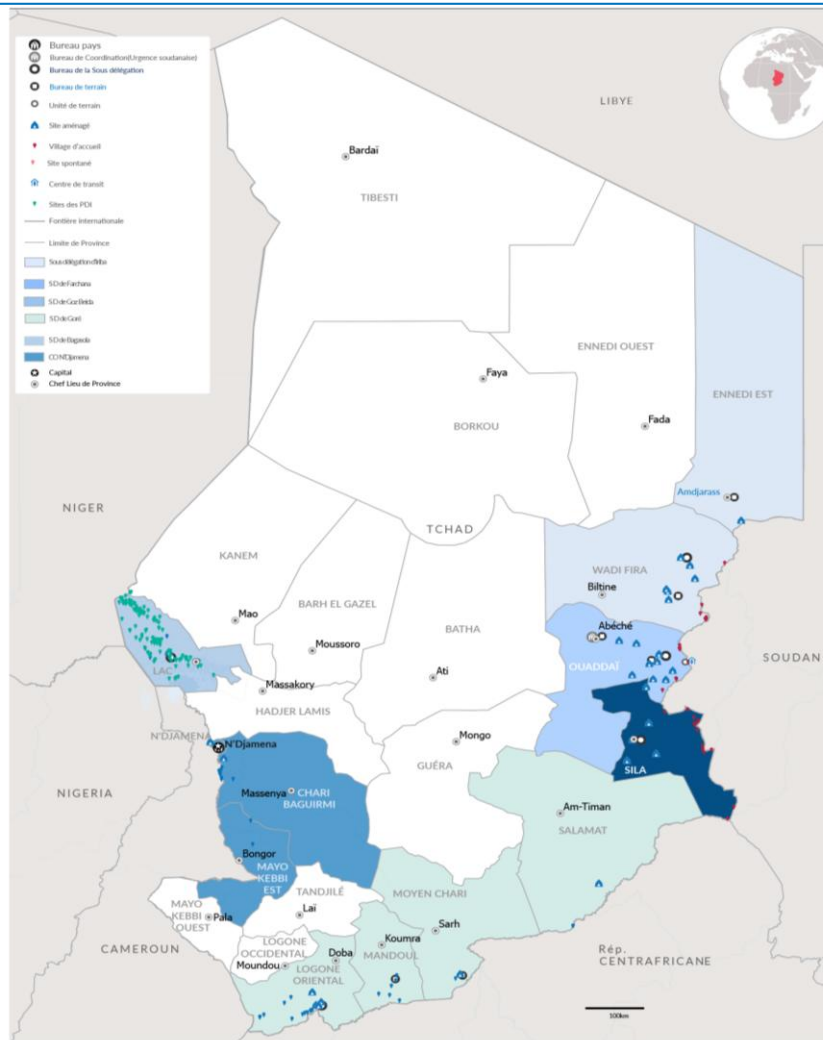
Répartition par province



SO Bagasola	
22 184	
Dar es Salam*	18 681
Bol	1 688
NGouboua	511
Kiskawa	616
Liwa	349
Tchoukoutalia	185
Autres	154

BO N'Djaména	
19 346	
N'Djaména	12 306
Mayo-Kebbi Est	1 713
Chari-Baguirmi	5 327

SO Goré	
135 780	
Belom*	25 902
Villages Moy. Chari	13 048
Villages Logone Or.	15 547
Dosseye*	15 470
Doholo*	14 641
Amboko*	12 029
Gondjé*	10 933
Villages Moïssala	17 602
Moyo*	8 564
Villages Daha 1 & 2	2 044



Coordination d'Abéché	
1 310 846	
SO Iriba	442 898
Touloum*	60 367
Am Nabak*	33 829
Iridimi*	42 192
Goudrane	49 698
Frontières	8 783
FO Amdjarass	102 681
Oure Cassoni*	102 681
FO Guéréda	145 348
Mile*	71 730
Kounoungou*	28 845
Koursigue*	13 109
Marasabre	27 003
Birak	4 661
Koulbous	9 596

SO Farchana	
691 656	
Farchana*	55 799
Aboutengué*	48 082
Metche*	43 300
Gaga*	40 614
Adre	235 816
Frontières Ouaddaï	26 934
FO Abeche	34 499
Kouchaguine*	25 045
Abéché et Abougoudam	9 454
FO Hadjer Hadid	206 612
Bredjing*	56 279
Alacha*	50 018
Treguine*	31 175
Arkoum*	51 523
Dougui*	17 617

Principales nationalités(Ref. & ASY)

1 310 858

SOUDANAIS

Essentiellement dans les 21 sites aménagés et 1 village d'accueil de l'Est et en milieu urbain.

145 004

CENTRAFRICAIS

Essentiellement dans les six camps, sites et villages hôtes du Sud et en milieu urbain.

22 768

NIGERIENS

Répartis dans le camp de Dar Es Salam et villages hôtes dans la région du Lac ainsi qu'en milieu urbain.

7 982

CAMEROUNAIS

Constitué principalement des populations ayant fui les affrontements intercommunautaires dans le département du Logone et Chari au Cameroun. Ils se localisent dans les deux camps autour de N'Djaména et sur les rives du fleuve Logone.

1 544

AUTRES NATIONALITES

Au-delà des nationalités majeures, il y a des individus de diverses origines : Algérie/Bénin, Burkina Faso, Burundi, Côte d'Ivoire, République du Congo, Égypte, Érythrée, Éthiopie, Gabon, Libye, Mali, République islamique d'Iran, Rwanda, Sénégal, Somalie, Soudan du Sud, Palestine, Yémen.

CHIFFRES CLES SUR LA CRISE SOUDANAISE

894 659 **409 819**

Nouveaux arrivants du Soudan 2023

Refugiés Soudanais au Tchad avant la crise de 2023

* Site aménagé