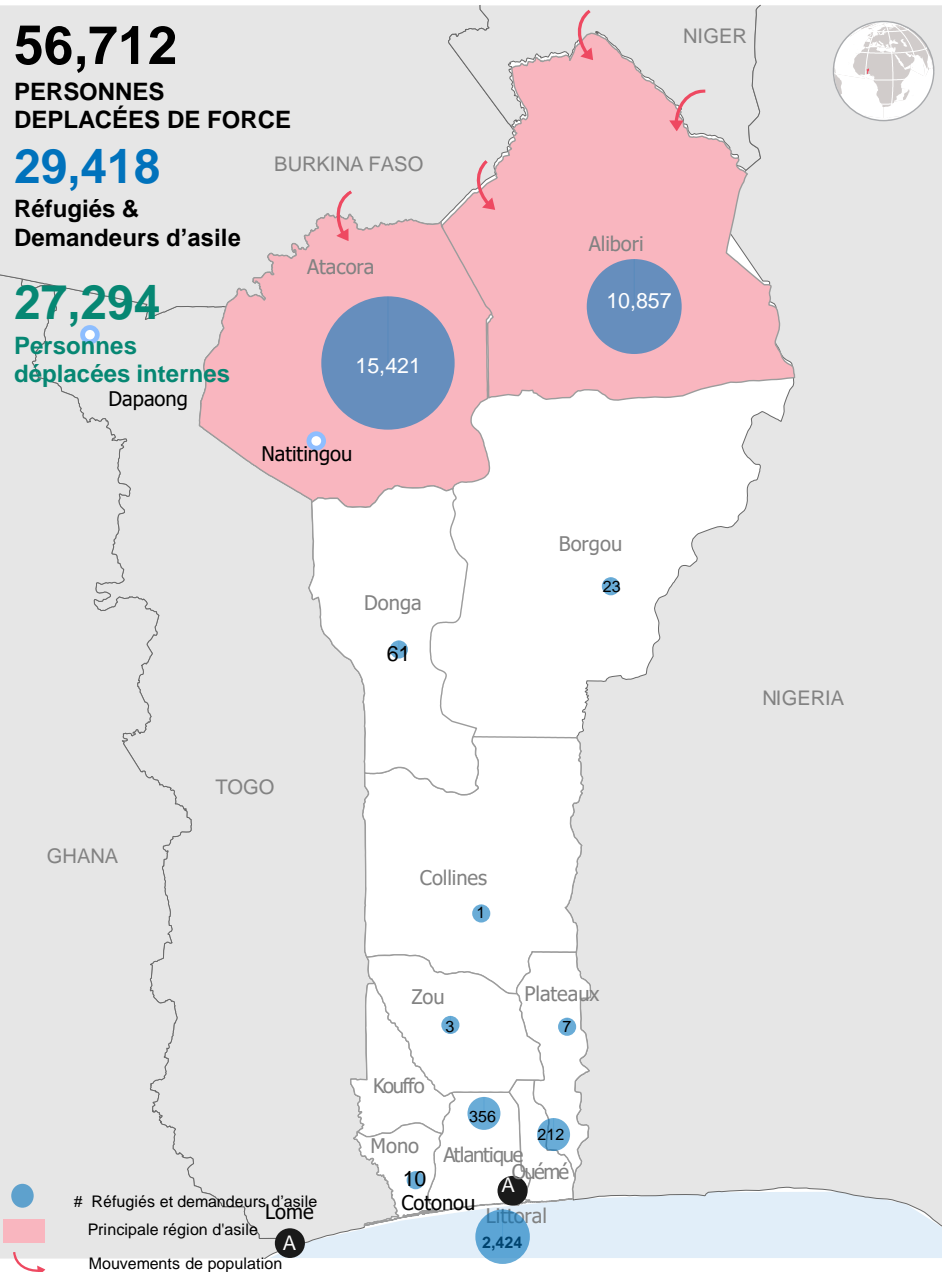


**56,712**  
PERSONNES  
DEPLACÉES DE FORCE

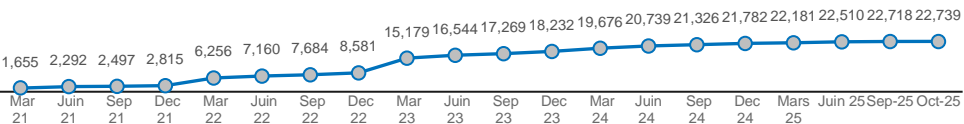
**29,418**  
Réfugiés &  
Demandeurs d'asile

**27,294**  
Personnes  
déplacées internes



**TENDANCE DE LA POPULATION DE PERSONNES DÉPLACÉES DE FORCE (ESTIMÉS & ENREGISTRÉS DU NORD)**

Total Cumulatif des enregistrés



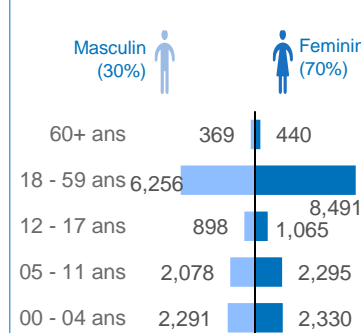
**STATISTIQUES DES REFUGIES ET DEMANDEURS D'ASILE ENREGISTRÉS\***

**RÉPARTITION DE LA POPULATION PAR RÉGION**

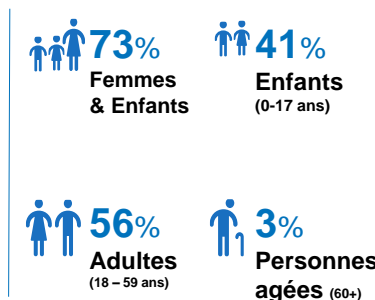
Région	Demandeurs d'Asile	Réfugiés	Total
Atacora	2,506	10,481	12,987
Alibori	6,059	4,327	10,386
Littoral	796	1,628	2,424
Atlantique	151	205	356
Oueme	119	93	212
Autres	126	22	148
Grand Total	9,757	16,756	26,513

Au Bénin, 63% (16 756) des personnes déplacées de force ont reçu le statut légal de réfugié. Le reste de la population déplacée de force est constitué de demandeurs d'asile représentant 37% (9,757). Ils sont principalement présents dans la partie nord du pays et représentent plus de 88%.

**RÉPARTITION PAR ÂGE/SEXE**

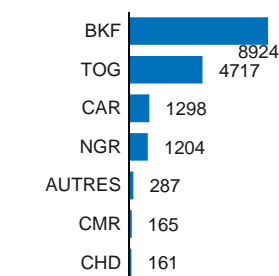


**RÉPARTITION PAR ÂGE ET CATEGORIE**

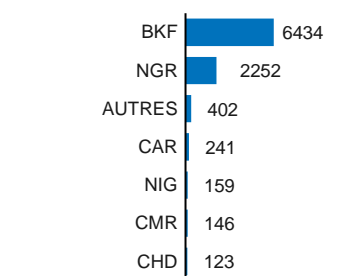


**PAYS D'ORIGINE**

**RÉFUGIÉS**

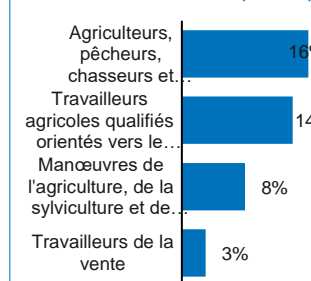


**DEMANDEURS D'ASILE**

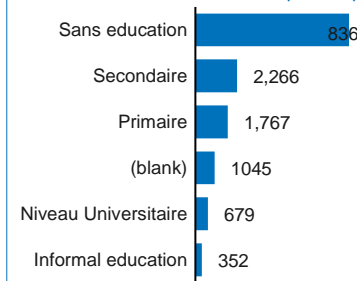


**STATISTIQUES SOCIO-ÉCONOMIQUES**

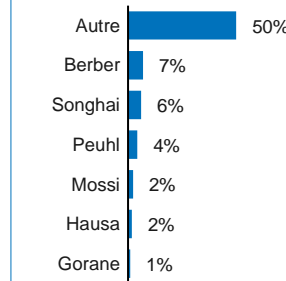
**OCCUPATION PRINCIPALE (ADULTE)**



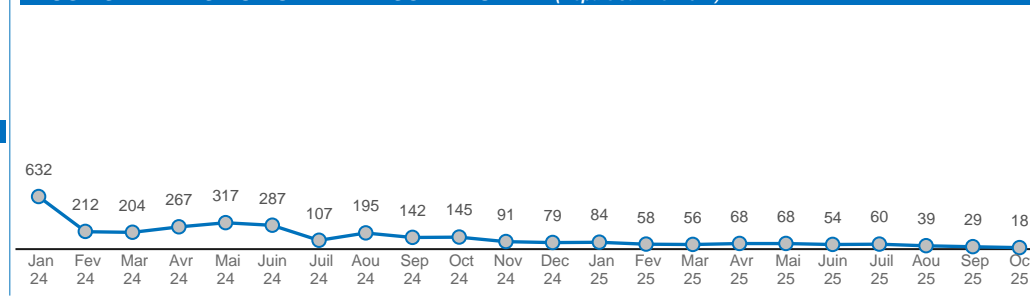
**NIVEAU D'ÉDUCATION PRINCIPAL (ADULTE)**



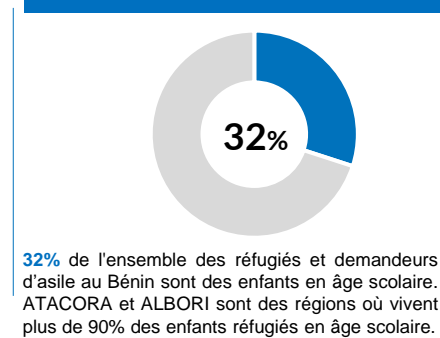
**PRINCIPALES ETHNIES**



**REFUGIÉS ARRIVÉS DU BURKINA FASO ET DU MALI (Depuis Janvier 2024)**



**ENFANTS EN ÂGE SCOLAIRE**



**PERSONNES AYANT DES BESOINS SPÉCIFIQUES**

