



TCHAD: PERSONNES DEPLACEES DE FORCE

Septembre 2025

CHIFFRES CLES SUR LES PERSONNES DEPLACEES DE FORCE

2 113 583

Total

1 453 977

Réfugiés

9 256

Demandeurs d'asile

225 689

Personnes déplacées internes (IAC)

424 661

Migrants retournés*

AUTRES CHIFFRES CLES

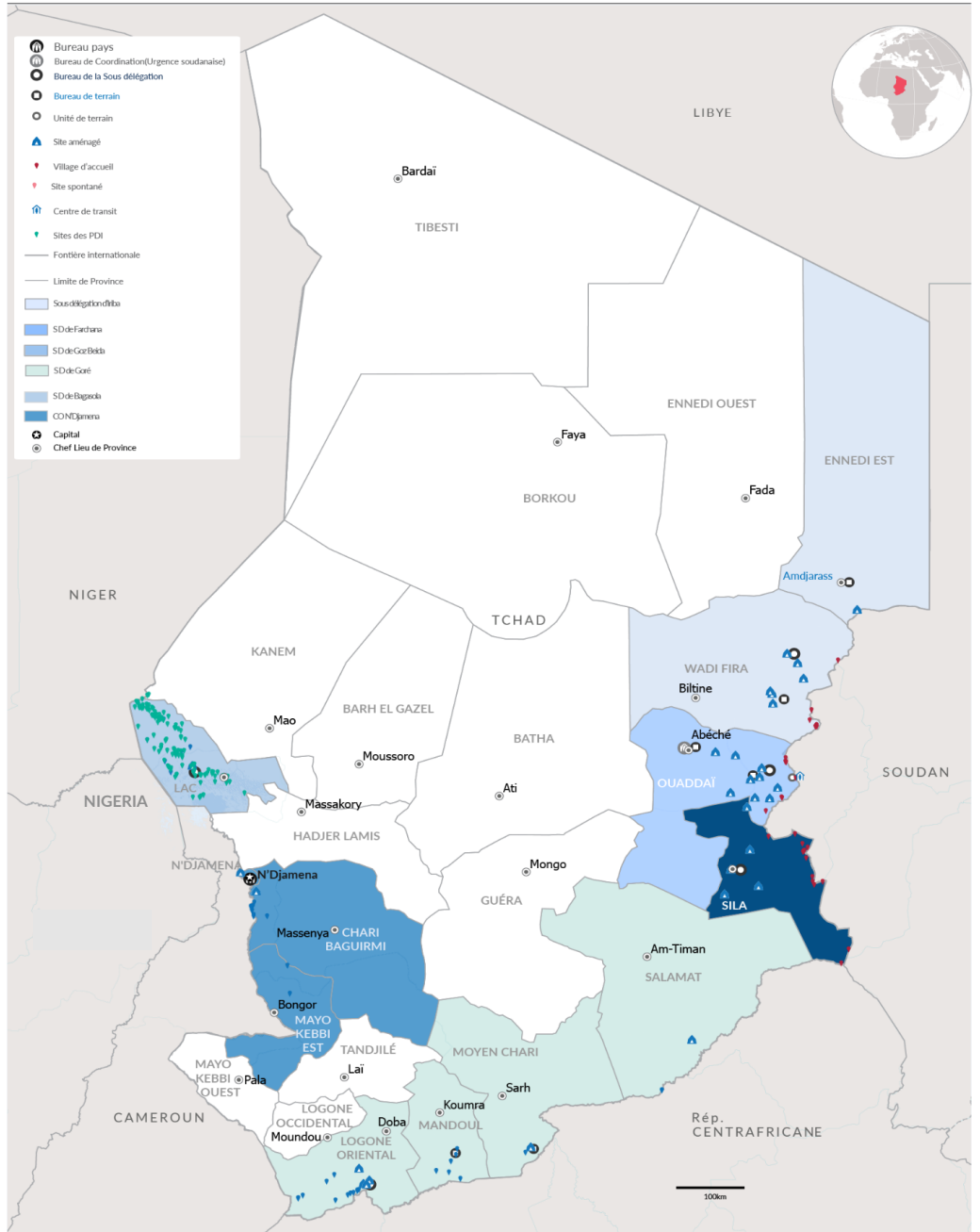
18 483

Réfugiés camerounais assistés pour le rapatriement volontaire

878 398

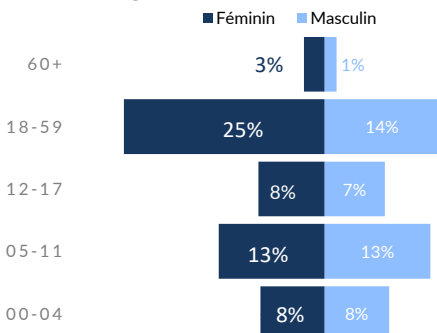
Nouveaux arrivants du Soudan depuis avril 2023

* Migrants retournés à risque d'apatridie venus de : Niger, RCA et Soudan.

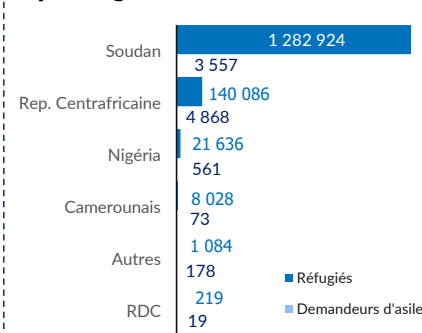


REFUGIES ET DEMANDEURS D'ASILE

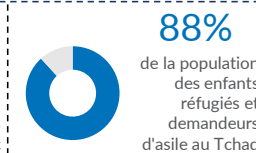
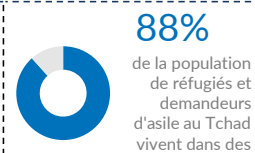
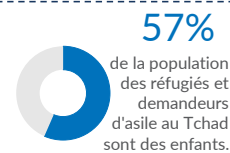
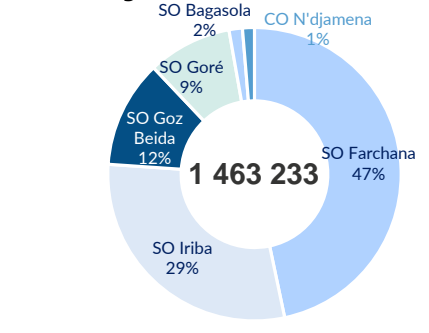
Tranche d'âge



Pays d'origine



Sous-Délégation





TCHAD: REFUGIES ET DEMANDEURS D'ASILE

Septembre 2025

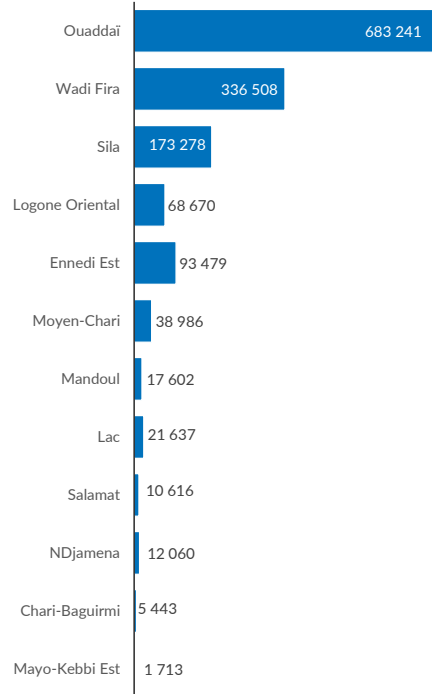


1 463 233
INDIVIDUS



365 332
MENAGES

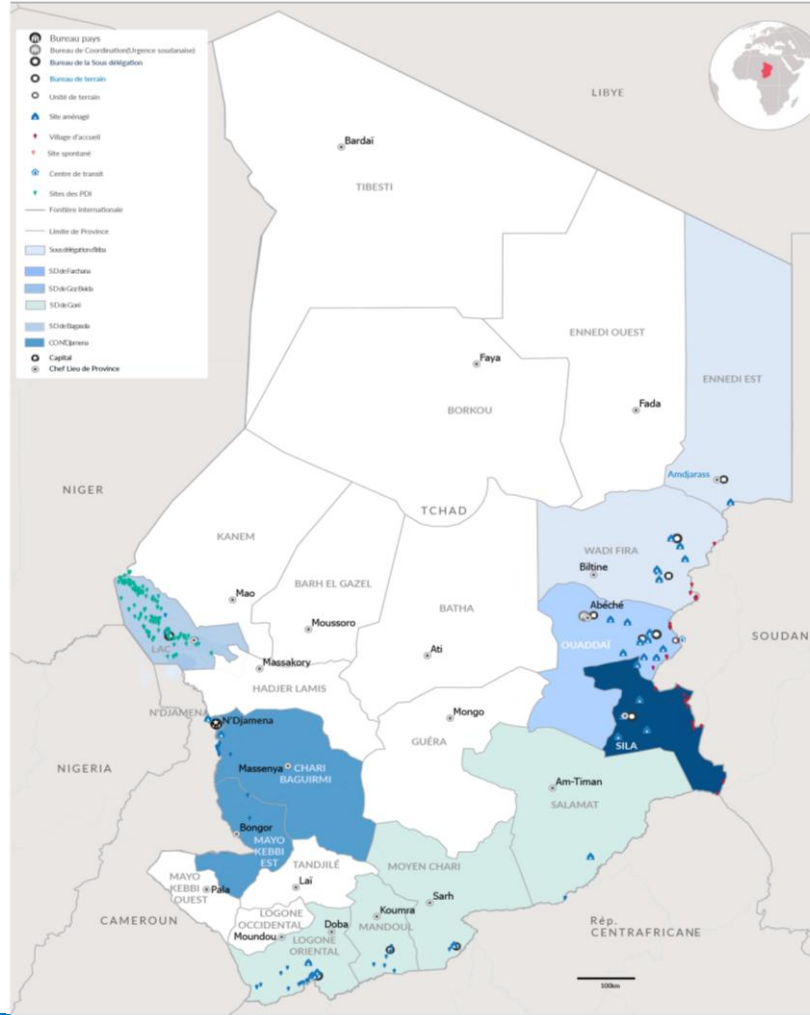
Répartition par province



SO Bagasola	
21 637	
Dar es Salam*	18 484
Bol	1 600
Ngouboua	513
Kiskawa	438
Liwa	342
Tchoukoutalia	198
Autres	62

BO N'Djaména	
19 216	
N'Djaména	12 060
Mayo-Kebbi Est	1 713
Chari-Baguirmi	5 443

SO Goré	
135 874	
Belom*	25 936
Villages Moy. Chari	13 050
Villages Logone Or.	15 550
Dossey*	15 474
Doholo*	14 641
Amboko*	12 062
Gondjé*	10 943
Villages Moissala	17 602
Moyo*	8 574
Villages Daha 1 & 2	2 042



Coordination d'Abéché	
1 286 506	
SO Iriba	429 987
Touloum*	56 598
Am Nabak*	33 839
Iridimi*	42 218
Goudrane	49 698
Ibeida	10 413
Frontières	8 825
FO Amdjarass	93 479
Oure Cassoni*	93 479
FO Guéréda	134 917
Mile*	62 118
Kounoungou*	28 843
Koursigue*	13 109
Frontières	30 847
SO Farchana	683 241
Farchana*	55 549
Aboutengué*	46 735
Metche*	42 018
Gaga*	39 523
Adre	237 240
Frontières Ouaddaï	26 934
FO Abeche	32 119
Kouchaguine*	22 564
Abéché et Abougoudam	9 555
FO Hadjer Hadid	203 123
Bredjing*	56 061
Alacha*	47 518
Treguine*	30 637
Arkoum*	50 148
Dougui*	18 759

Principales nationalités(Réf. & ASY)

1 286 481

SOUDANAIS

Essentiellement dans les 21 sites aménagés et 1 village d'accueil de l'Est et en milieu urbain.

144 954

CENTRAFRICAINS

Essentiellement dans les six camps, sites et villages hôtes du Sud et en milieu urbain.

22 197

NIGERIENS

Répartis dans le camp de Dar Es Salam et villages hôtes dans la région du Lac ainsi qu'en milieu urbain.

8 101

CAMEROUNAIS

Constitué principalement des populations ayant fui les affrontements intercommunautaires dans le département du Logone et Chari au Cameroun. Ils se localisent dans les deux camps autour de N'Djaména et sur les rives du fleuve Logone.

1 500

AUTRES NATIONALITES

Au-delà des nationalités majeures, il y a des individus de diverses origines : Algérie/Bénin, Burkina Faso, Burundi, Côte d'Ivoire, République du Congo, Égypte, Érythrée, Éthiopie, Gabon, Libye, Mali, République islamique d'Iran, Rwanda, Sénégal, Somalie, Soudan du Sud, Palestine, Yémen.

CHIFFRES CLES SUR LA CRISE SOUDANAISE

878 398

Nouveaux arrivants du Soudan 2023

409 819

Réfugiés Soudanais au Tchad avant la crise de 2023

* Site aménagé