

**307,861**  
TOTAL PERSONNES EN DÉPLACEMENTS FORCÉS

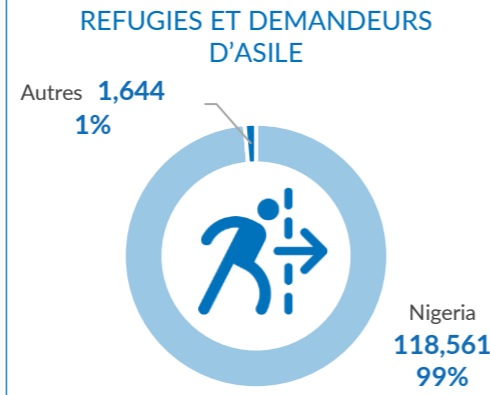
**118,628** Réfugiés dont 117,655 enregistrés

**1,577** Demandeurs d'asile

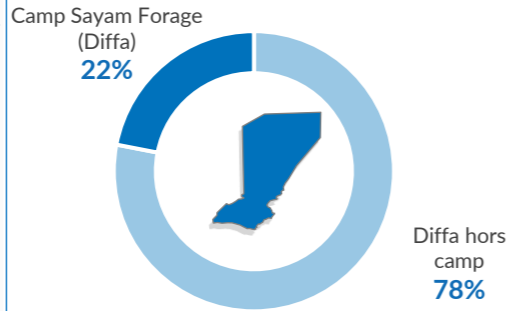
**151,183** PDI dont 137,450 enrôlées

**36,473** Autres personnes

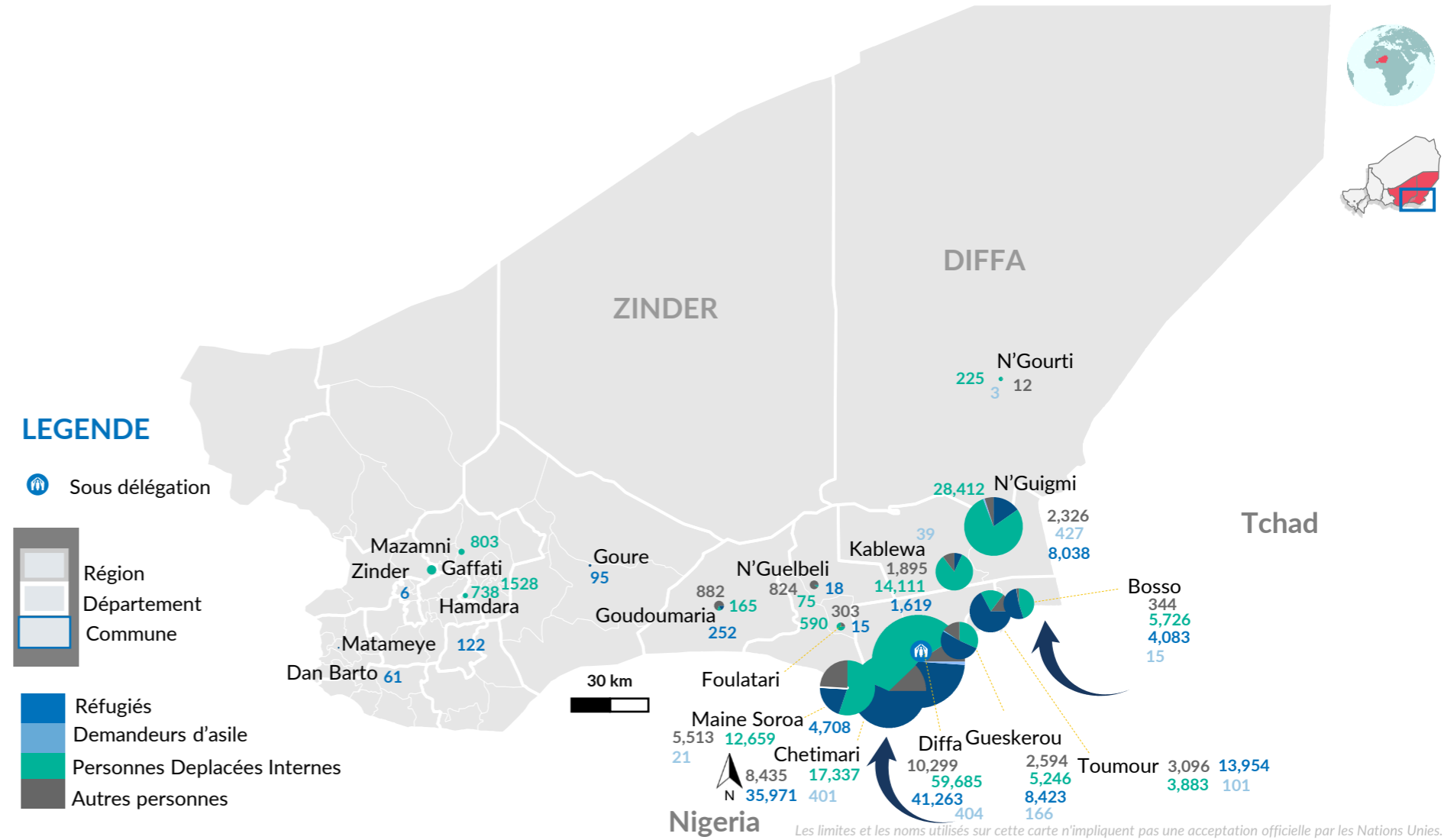
REF & ASR PRINCIPAUX PAYS D'ORIGINE



REF & ASR LOCALITES



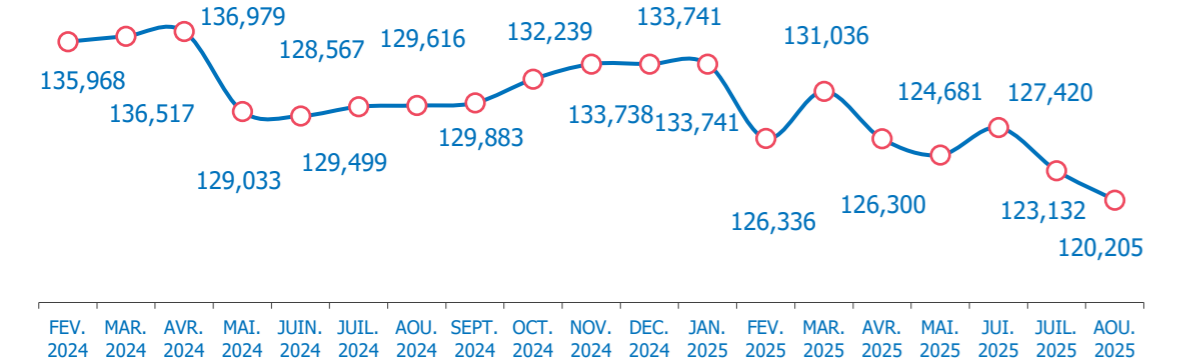
CARTOGRAPHIE DES PERSONNES CONCERNÉES



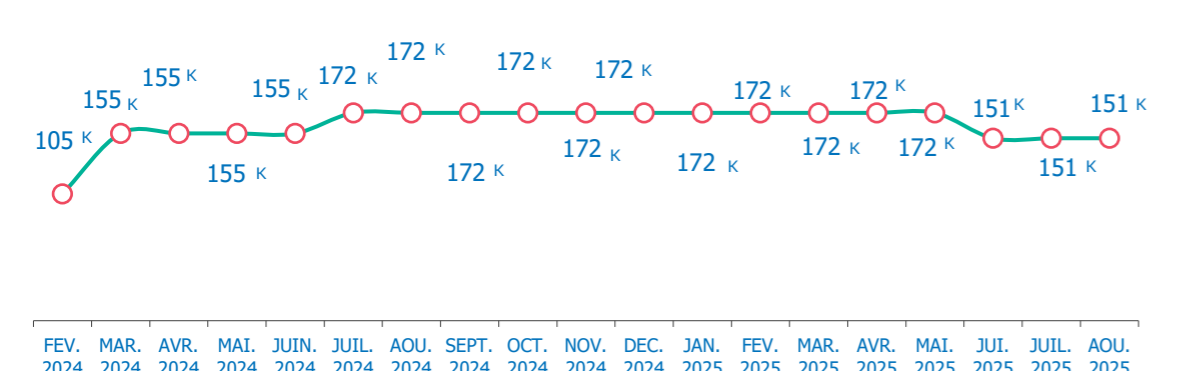
La population des réfugiés et des demandeurs d'asile a diminué de 7% par rapport à août 2024. Elle représente 39% de la population totale de réfugiés et de demandeurs d'asile sur l'ensemble du territoire, composée de 99% de réfugiés en provenance du Nigeria et de 1% de demandeurs d'asile d'autres nationalités.

Entre août 2024 et août 2025, le nombre de personnes déplacées à l'intérieur de la région a diminué de 12%. Diffa se classe à la 2eme position en termes de déplacements forcés internes après Tillabéry, avec 33% des personnes déplacées installées.

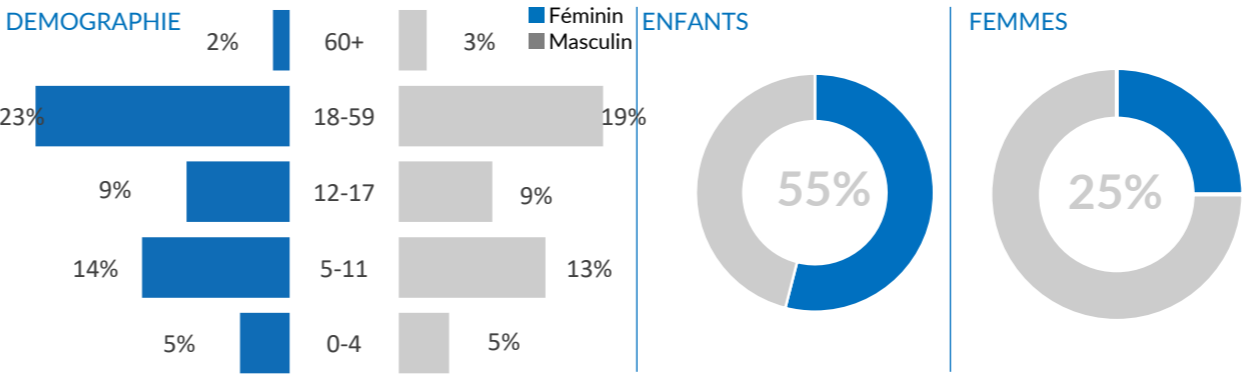
EVOLUTION MENSUELLE REFUGIES ET DEMANDEURS D'ASILE



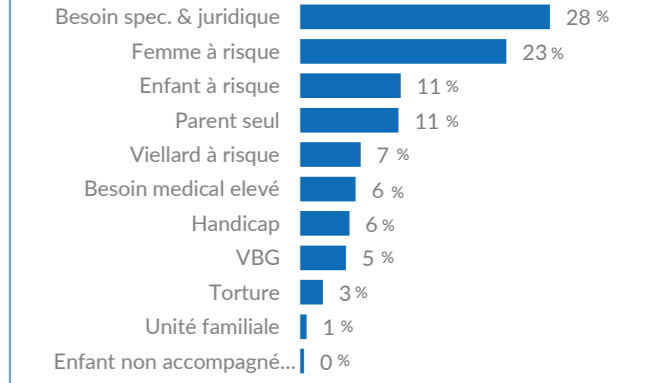
EVOLUTION MENSUELLE PERSONNES DEPLACEES INTERNES



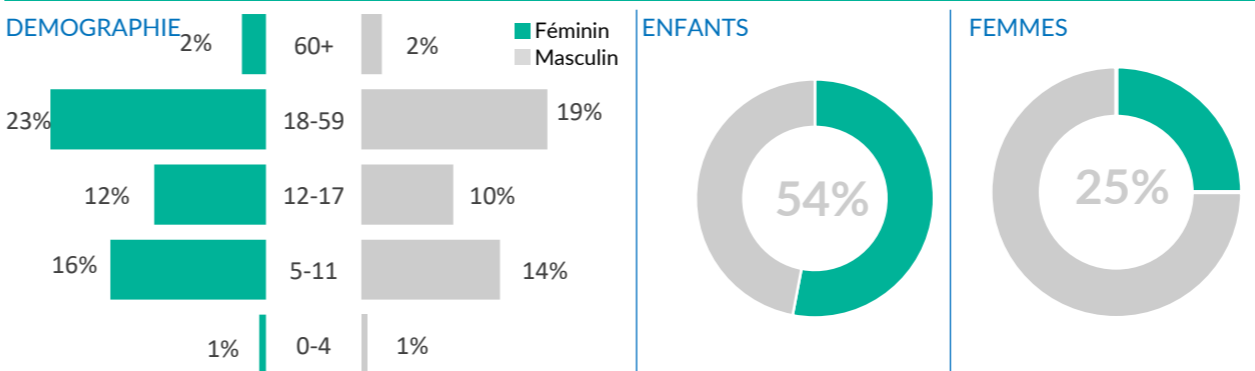
PROFIL DE LA POPULATION - REFUGIES ET DEMANDEURS D'ASILE



PRINCIPAUX BESOINS SPECIFIQUES



PROFIL DE LA POPULATION - PERSONNES DEPLACEES INTERNES



PRINCIPALES OCCUPATIONS

