

310,795
TOTAL PERSONNES EN DÉPLACEMENTS FORCÉS

121,555 Réfugiés dont 120,582 enregistrés

1,577 Demandeurs d'asile

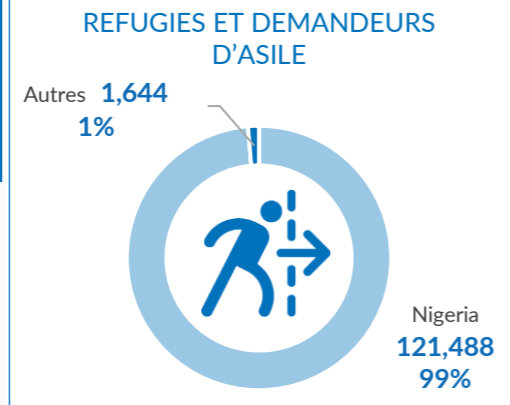
151,183 PDI dont 137,450 enrôlées

36,480 Autres personnes

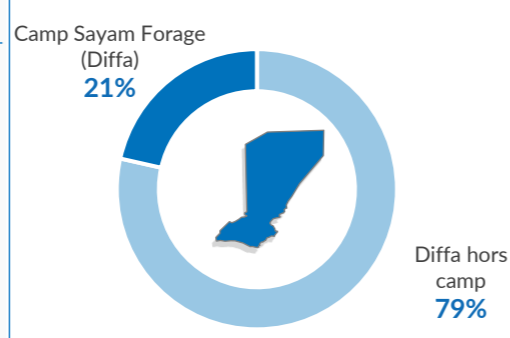
La population des réfugiés et des demandeurs d'asile a diminué de 5% par rapport à juillet 2024. Elle représente 40% de la population totale de réfugiés et de demandeurs d'asile sur l'ensemble du territoire, composée de 99% de réfugiés en provenance du Nigeria et de 1% de demandeurs d'asile d'autres nationalités.

Entre juillet 2024 et juillet 2025, le nombre de personnes déplacées à l'intérieur de la région a diminué de 12%. Diffa se classe à la 2eme position en termes de déplacements forcés internes après Tillabéry, avec 33% des personnes déplacées installées.

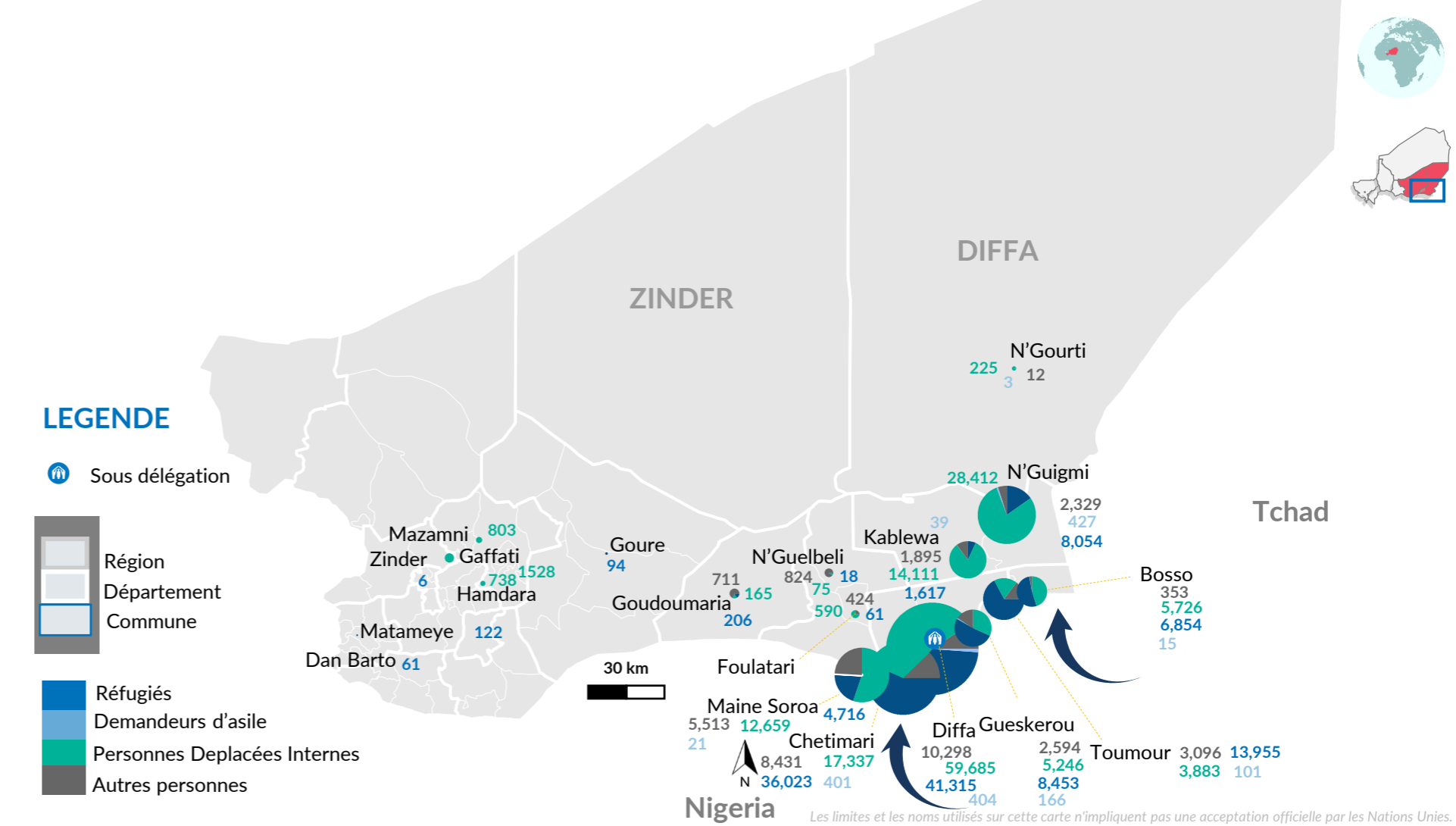
REF & ASR PRINCIPAUX PAYS D'ORIGINE



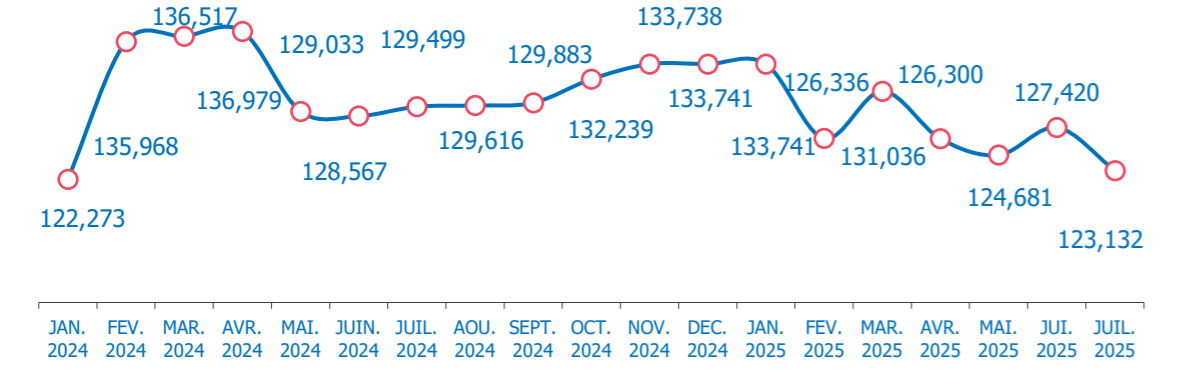
REF & ASR LOCALITES



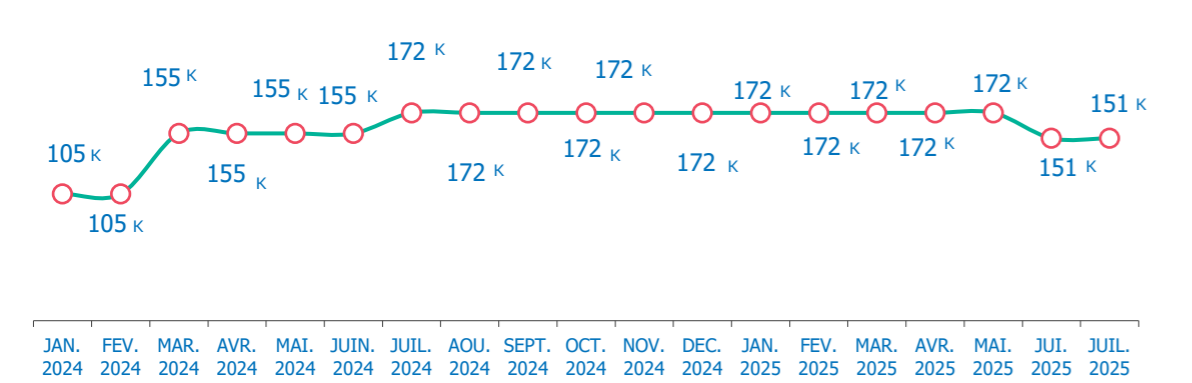
CARTOGRAPHIE DES PERSONNES CONCERNÉES



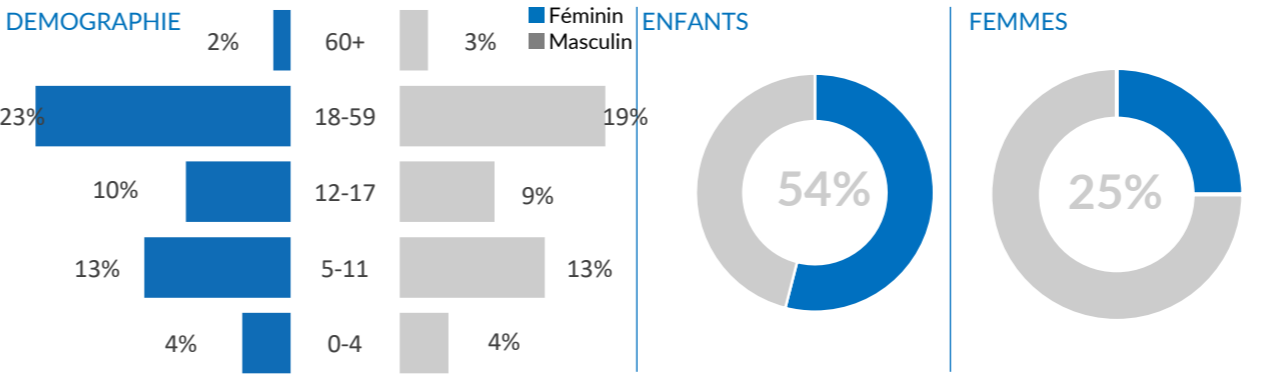
EVOLUTION MENSUELLE REFUGIES ET DEMANDEURS D'ASILE



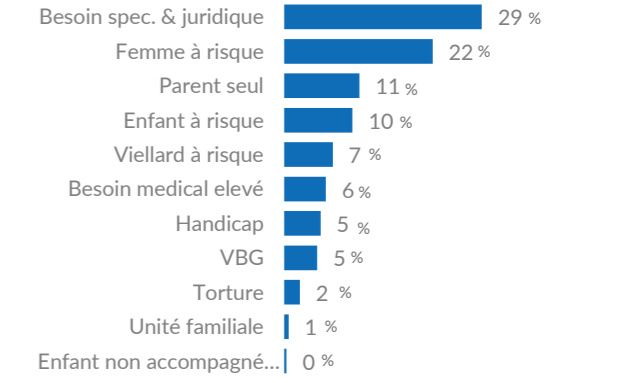
EVOLUTION MENSUELLE PERSONNES DEPLACEES INTERNES



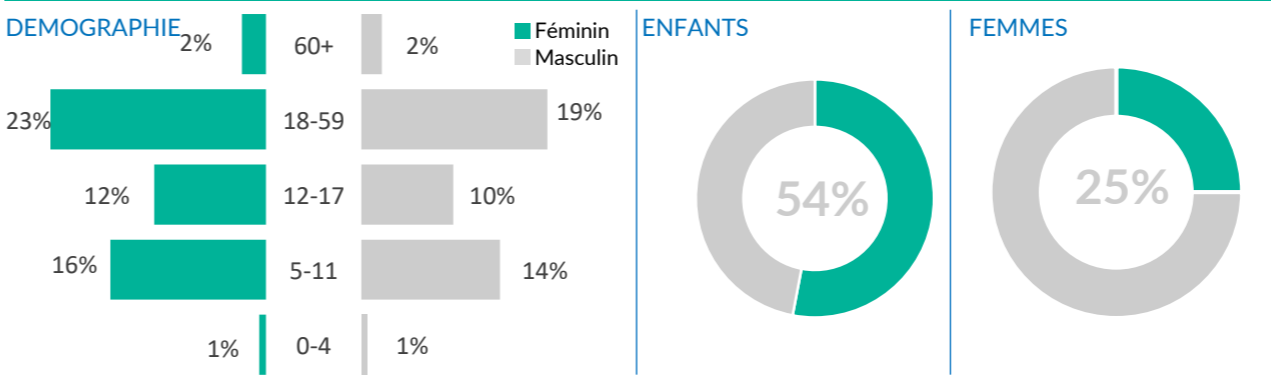
PROFIL DE LA POPULATION - REFUGIES ET DEMANDEURS D'ASILE



PRINCIPAUX BESOINS SPECIFIQUES



PROFIL DE LA POPULATION - PERSONNES DEPLACEES INTERNES



PRINCIPALES OCCUPATIONS

