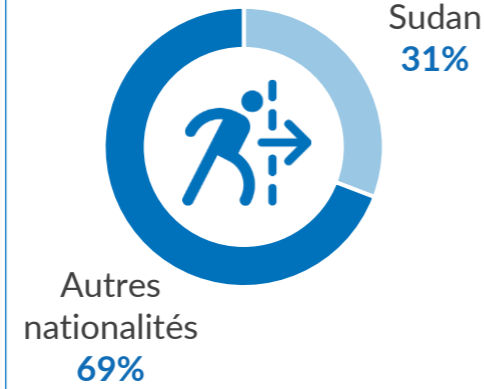


**6,570**  
TOTAL PERSONNES EN DÉPLACEMENTS FORCÉS

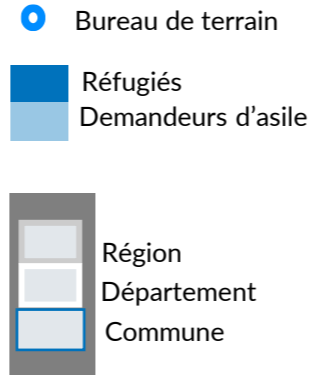
**5,440** Réfugiés dont **1,106** enregistrés

**1,130** Demandeurs d'asile

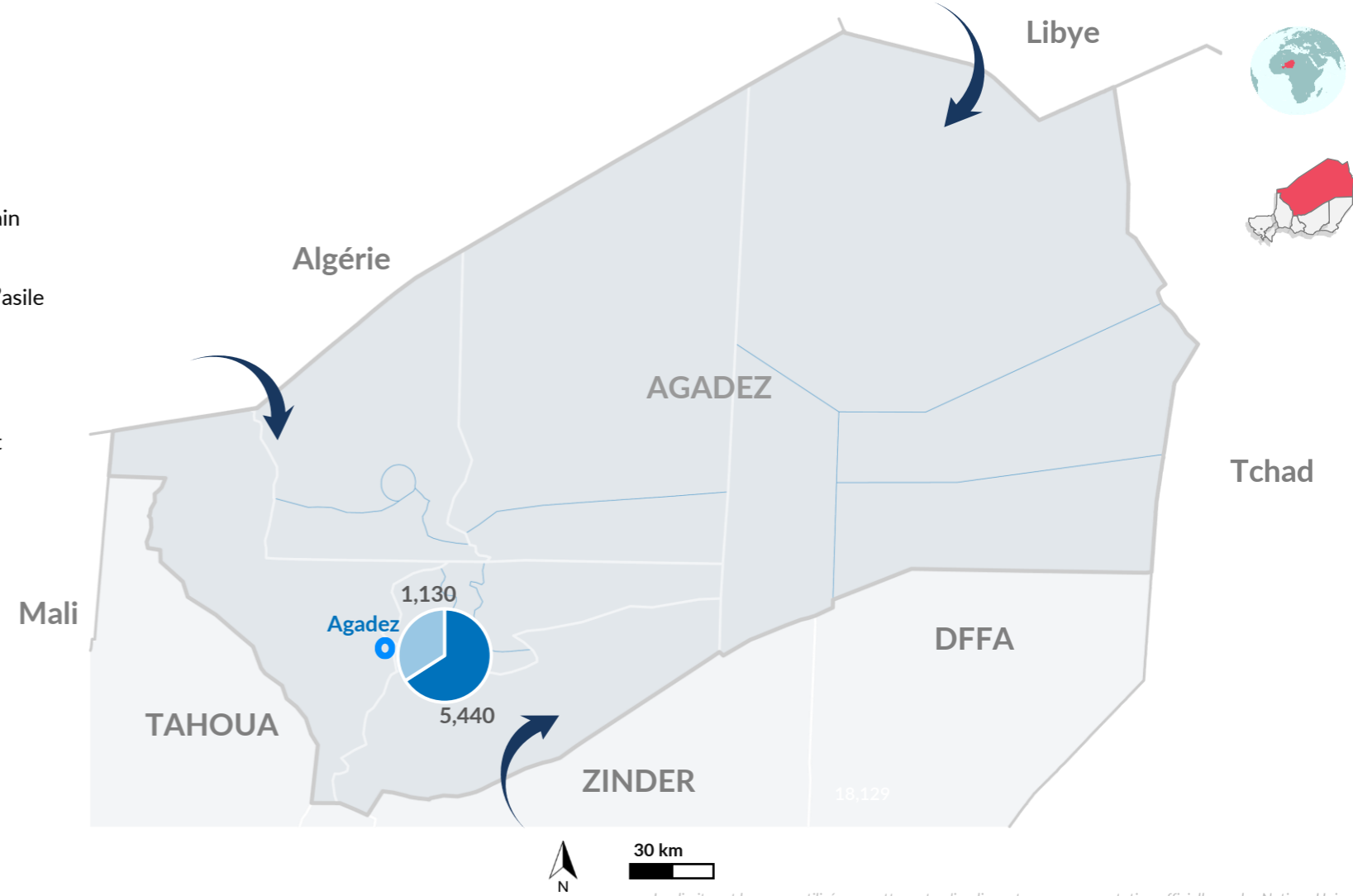
REF & ASR PRINCIPAUX PAYS D'ORIGINE



LEGENDE



CARTOGRAPHIE DES PERSONNES CONCERNÉES



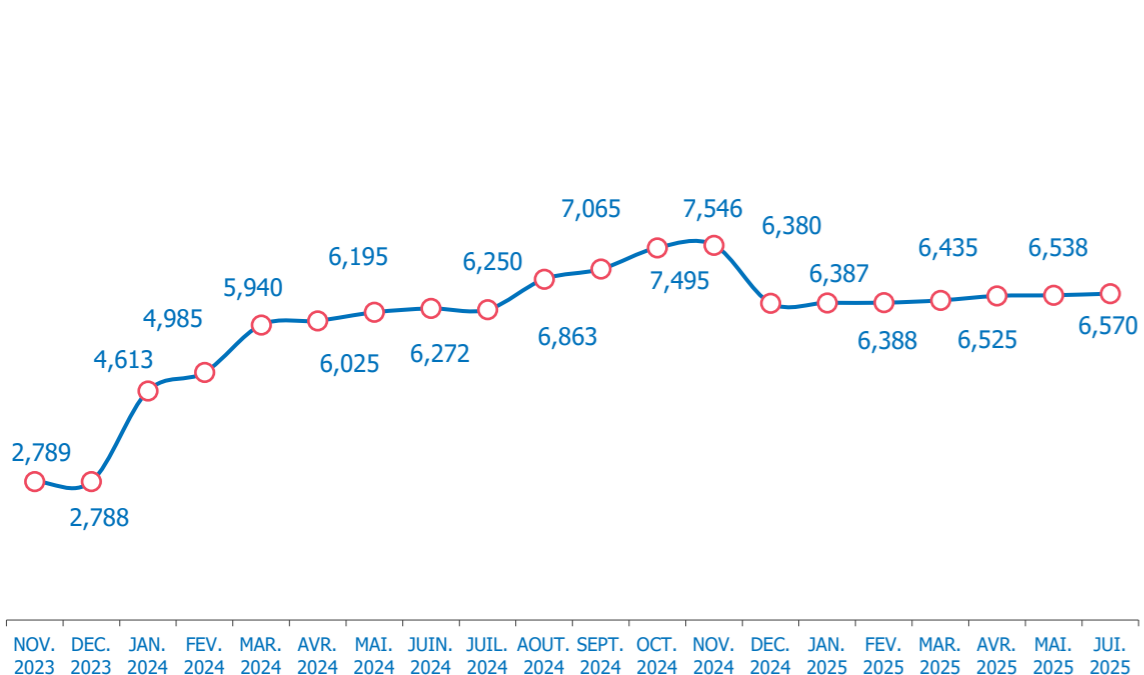
La région d'Agadez n'est pas directement touchée par la crise humanitaire et sécuritaire que connaissent les quatre autres régions, notamment, Diffa, Maradi, Tahoua et Tillabéri. Cependant, elle est caractérisée par un fort mouvement de population en transit vers l'Europe via l'Algérie ou la Libye. Elle reçoit de façon permanente beaucoup d'expulsés venant d'Algérie ou de la Libye ayant de besoin de protection internationale.

La population relevant de la responsabilité du HCR vivant à Agadez est composé de réfugiés et demandeurs d'asile.

Cette population a connu une augmentation de 5 % par rapport à juin 2024. Pres du tiers de ces personnes proviennent du Soudan même si les autres sont repartis entre diverses nationalités.

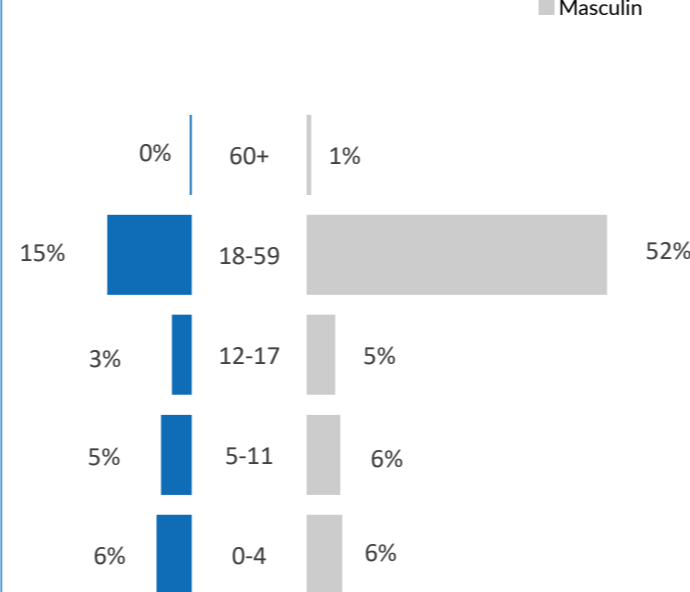
On note **4,334** maliens arrivés qui ne sont pas encore enregistrés car en attente du screening et enregistrement par le Gouvernement.

EVOLUTION ANNUELLE REFUGIES ET DEMANDEURS D'ASILE

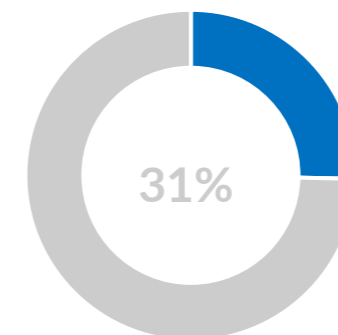


PROFIL DE LA POPULATION - REFUGIES ET DEMANDEURS D'ASILE

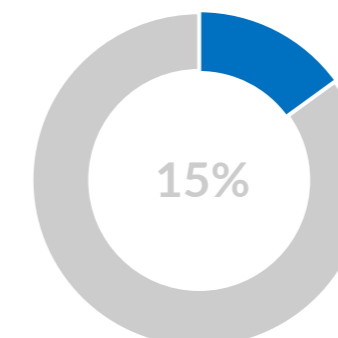
DEMOGRAPHIE



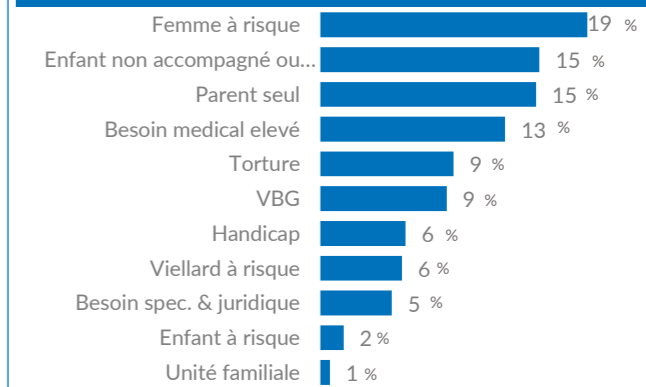
ENFANTS



FEMMES



BESOINS SPECIFIQUES



PRINCIPALES OCCUPATIONS

