

Mai 2025

CHIFFRES CLES SUR LES PERSONNES DEPLACEES DE FORCE

2 020 853

Total

1 418 181

Réfugiés

8 562

Demandeurs d'asile

225 689

Personnes déplacées internes (IAC)

368 421

Migrants retournés*

AUTRES CHIFFRES CLES

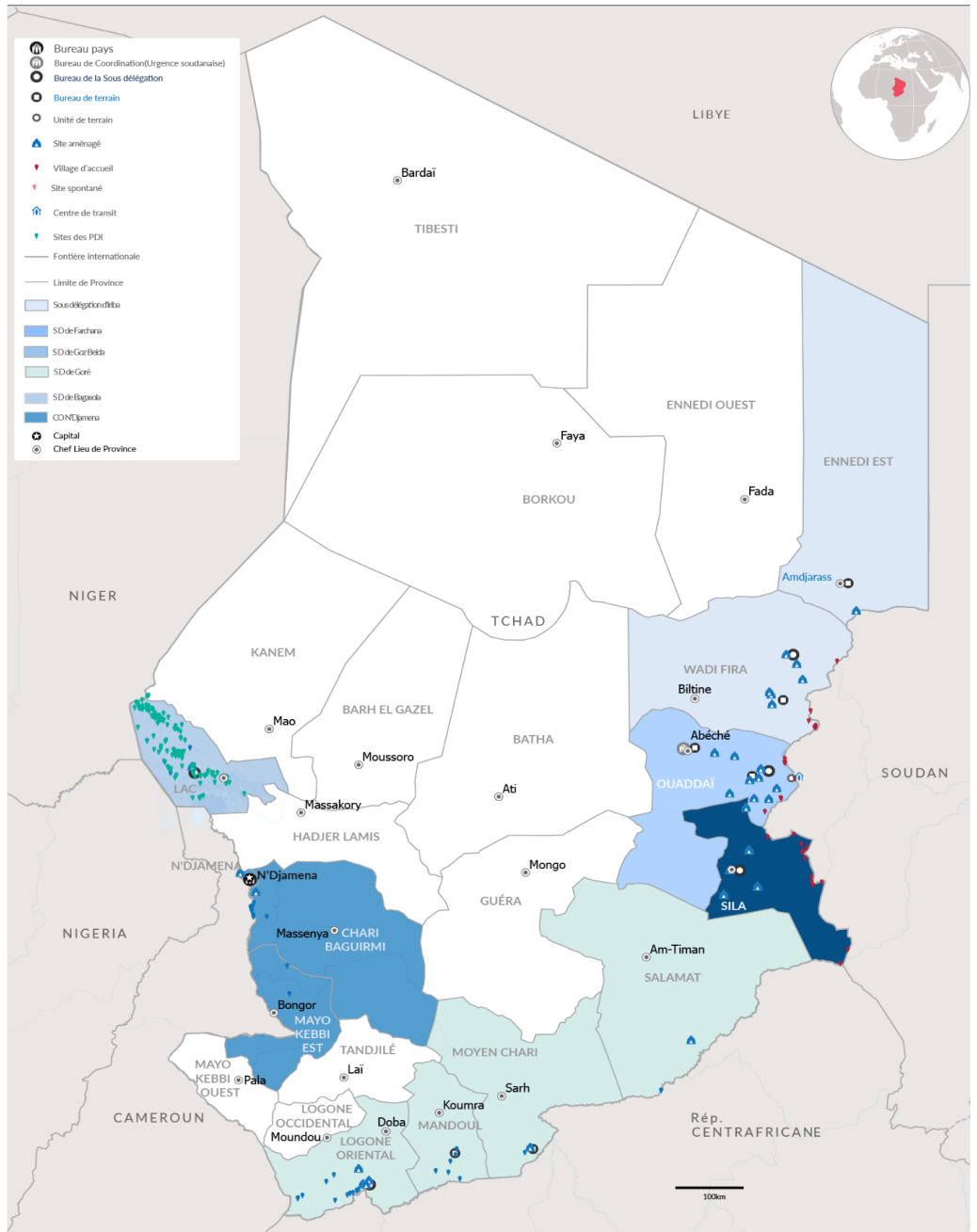
17 789

Réfugiés camerounais assistés pour le rapatriement volontaire

851 687

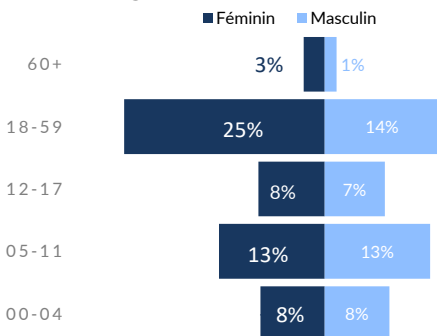
Nouveaux arrivants du Soudan depuis avril 2023

* Migrants retournés à risque d'apatridie venus de : Niger, RCA et Soudan.

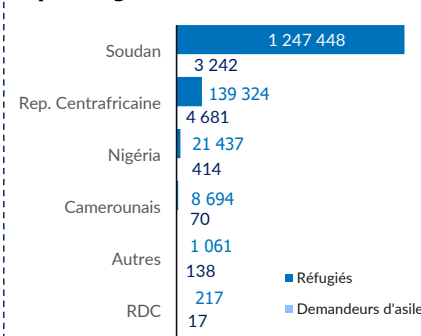


REFUGIES ET DEMANDEURS D'ASILE

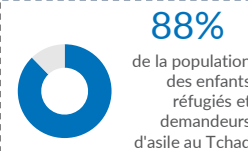
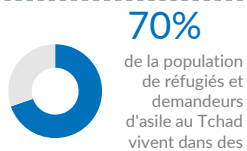
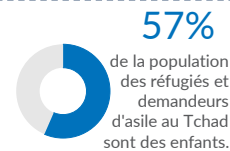
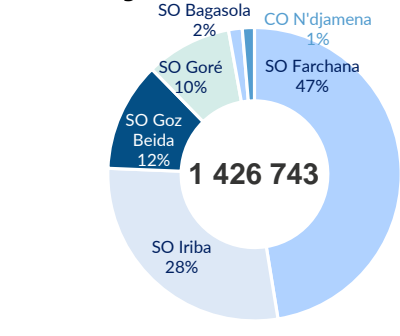
Tranche d'âge



Pays d'origine



Sous-Délégation



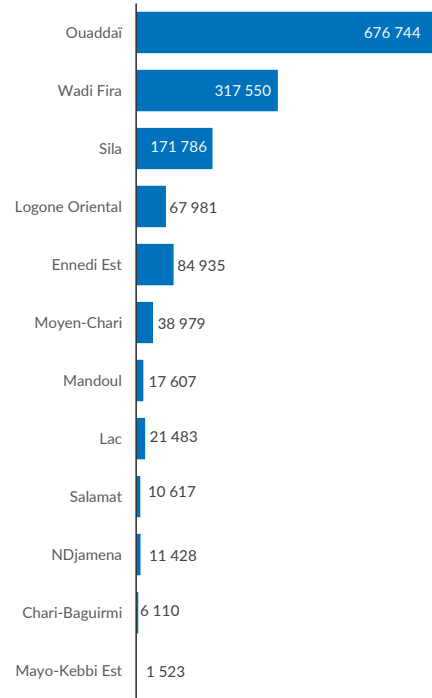


1 426 743
INDIVIDUS



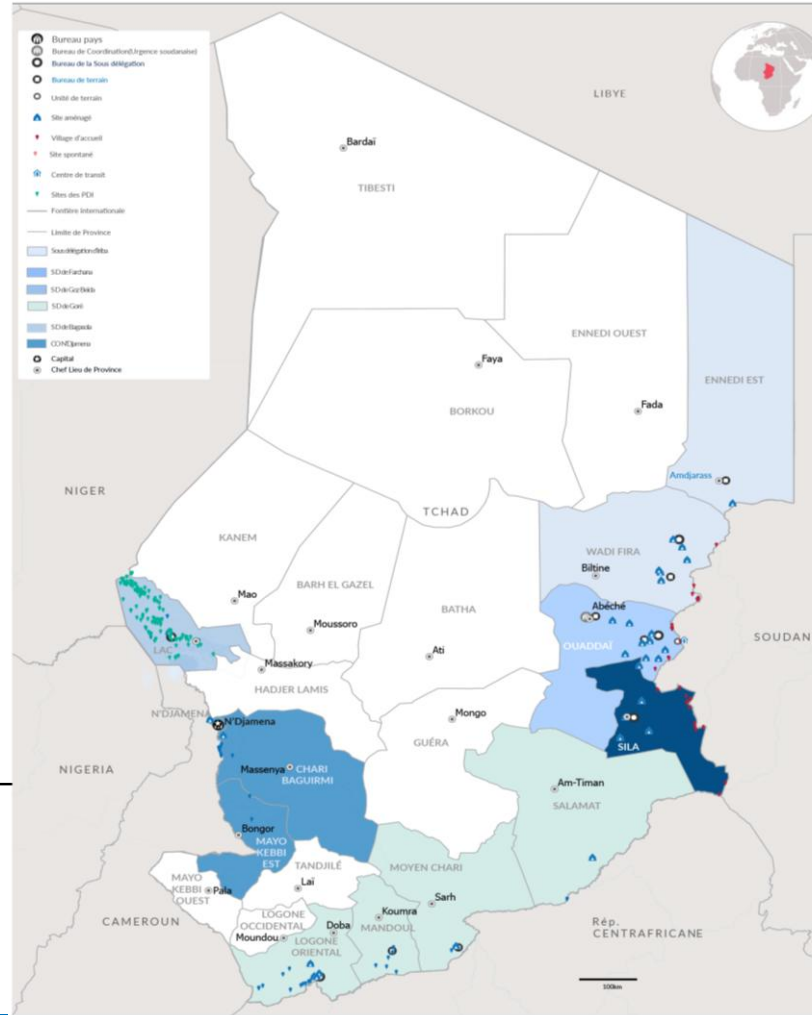
350 396
MENAGES

Répartition par province



SO Bagasola	
21 483	
Dar es Salam* 18 339	
Bol 1 600	
NGouboua 513	
Kiskawa 438	
Liwa 340	
Tchoukoutalia 197	
Autres 56	

BO N'Djaména	
19 061	
N'Djaména 11 428	
Mayo-Kebbi Est 1 523	
Chari-Baguirmi 6 110	



Principales nationalités(Réf. & ASY)

1 250 690 SOUDANAIS **144 005** CENTRAFRICAINS **21 851** NIGERIENS **8 764** CAMEROUNAIS **1 433** AUTRES NATIONALITES

Essentiellement dans les 21 sites aménagés et 1 village d'accueil de l'Est et en milieu urbain.

Essentiellement dans les six camps, sites et villages hôtes du Sud et en milieu urbain.

Répartis dans le camp de Dar Es Salam et villages hôtes dans la région du Lac ainsi qu'en milieu urbain.

Constitué principalement des populations ayant fui les affrontements intercommunautaires dans le département du Logone et Chari au Cameroun. Ils se localisent dans les deux camps autour de N'Djaména et sur les rives du fleuve Logone.

Au-delà des nationalités majeures, il y a des individus de diverses origines : Algérie/Bénin, Burkina Faso, Burundi, Côte d'Ivoire, République du Congo, Égypte, Érythrée, Éthiopie, Gabon, Libye, Mali, République islamique d'Iran, Rwanda, Sénégal, Somalie, Soudan du Sud, Palestine, Yémen.

CHIFFRES CLES SUR LA CRISE SOUDANAISE

851 687 **409 819**

Nouveaux arrivants du Soudan 2023

Réfugiés Soudanais au Tchad avant la crise de 2023

Coordination d'Abéché	
1 251 015	
SO Iriba 402 485	
Touloum* 56 617	
Am Nabak* 33 845	
Iridimi* 66 920	
Frontières 18 782	
FO Amdjarass 84 935	
Oure Cassoni* 84 935	
FO Guéréda 141 386	
Mile* 61 612	
Kounoungou* 28 842	
Koursigue* 13 091	
Frontières 37 841	
SO Farchana 676 744	
Farchana* 54 847	
Aboutengué* 46 702	
Metche* 42 013	
Gaga* 39 165	
Adre 238 541	
Frontières Ouaddaï 26 934	
FO Abeche 28 411	
Kouchaguine* 19 248	
Abéché et Abougoudam 9 163	
FO Hadjer Hadid 200 131	
Bredjing* 55 976	
Alacha* 47 516	
Treguine* 30 660	
Arkoum* 50 130	
Dougui* 15 849	
SO Goz Beïda 171 786	
Goz Amir* 44 639	
Zabout* 51 147	
Djabal* 37 606	
Kerfi 11 190	
Frontière Sila 27 204	
SO Goré 135 184	
Belom* 25 936	
Villages Moy. Chari 13 043	
Villages Logone Or. 15 185	
Dosseye* 15 213	
Doholo* 14 578	
Amboko* 12 042	
Gondjé* 10 963	
Villages Moïssala 17 607	
Moyo* 8 575	
Villages Daha 1 & 2 2 042	

* Site aménagé