

334,500
TOTAL PERSONNES EN DÉPLACEMENTS FORCÉS

124,622 Réfugiés dont 123,700 enregistrés

1,678 Demandeurs d'asile dont 1,647 enregistrés

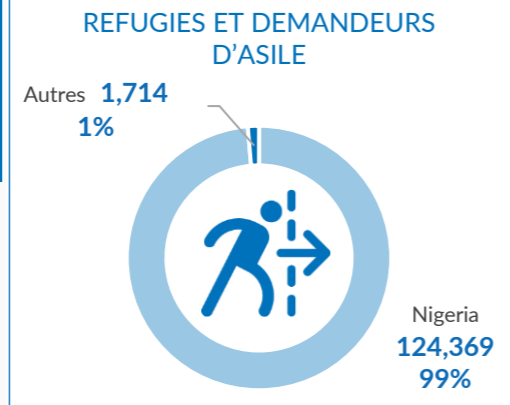
171,852 PDI's dont 98,348 enrôlées

36,348 Autres personnes

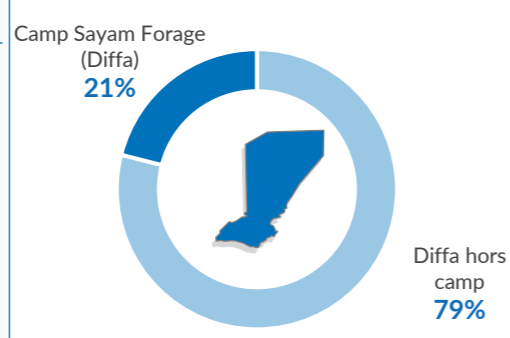
La population des réfugiés et des demandeurs d'asile a diminué de 7% par rapport à avril 2024. Elle représente 37% de la population totale de réfugiés et de demandeurs d'asile sur l'ensemble du territoire, composée de 99% de réfugiés en provenance du Nigeria et de 1% de demandeurs d'asile d'autres nationalités.

Entre avril 2024 et avril 2025, le nombre de personnes déplacées à l'intérieur de la région a augmenté de 11%. Diffa se classe à la 2eme position en termes de déplacements forcés internes après Tillabéry, avec 33% des personnes déplacées installées.

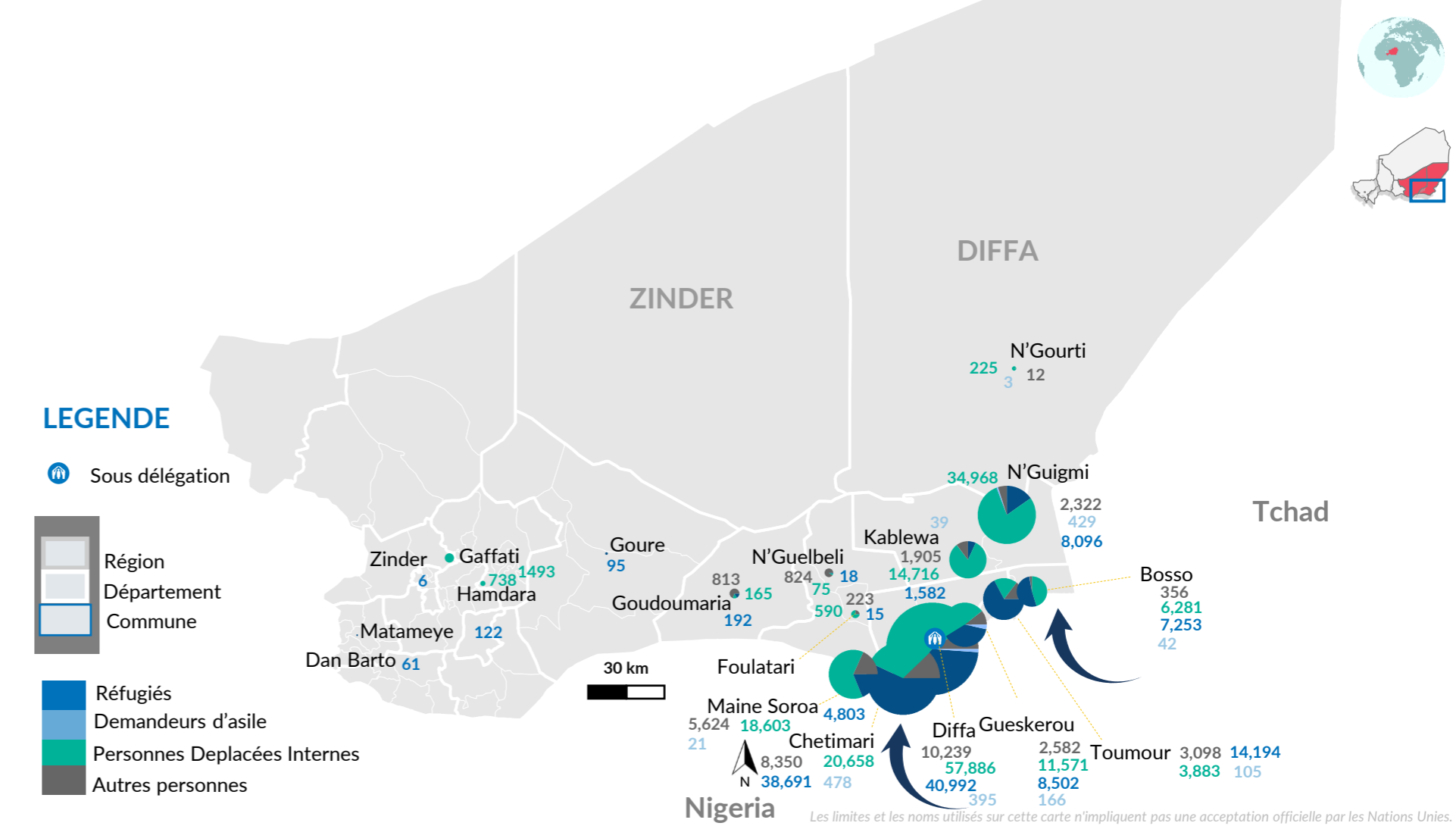
REF & ASR PRINCIPAUX PAYS D'ORIGINE



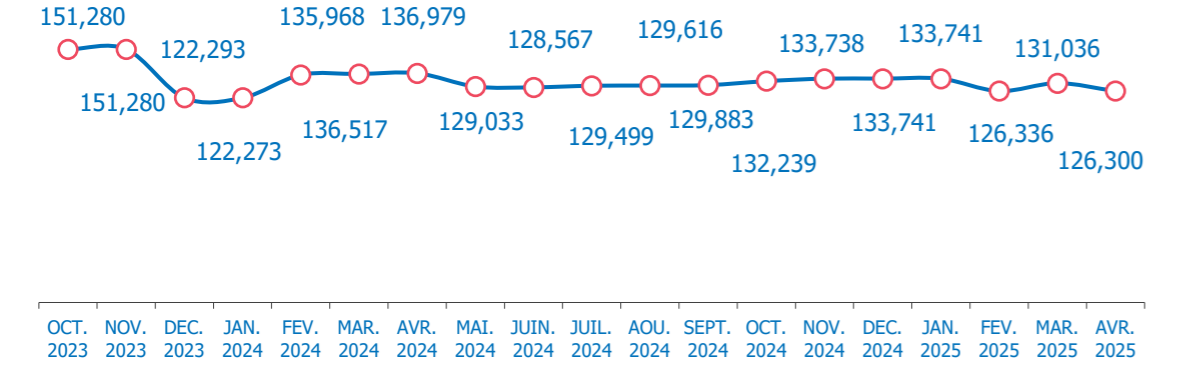
REF & ASR LOCALITES



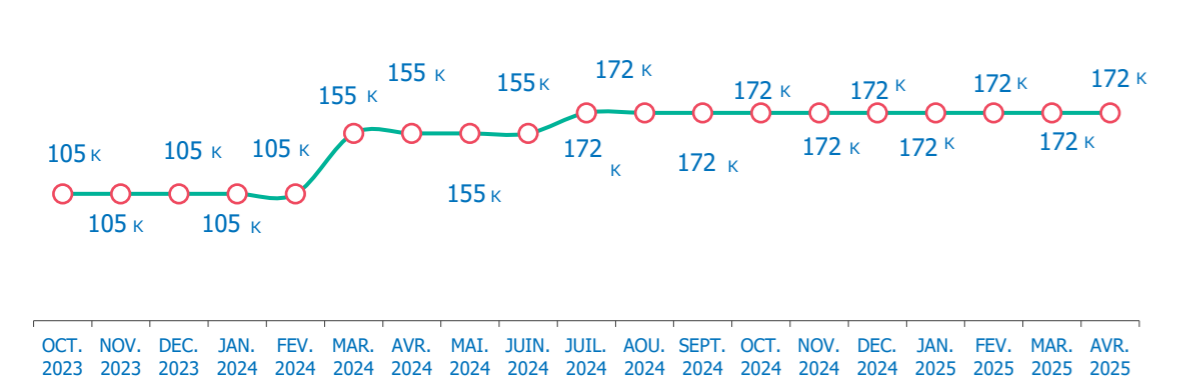
CARTOGRAPHIE DES PERSONNES CONCERNÉES



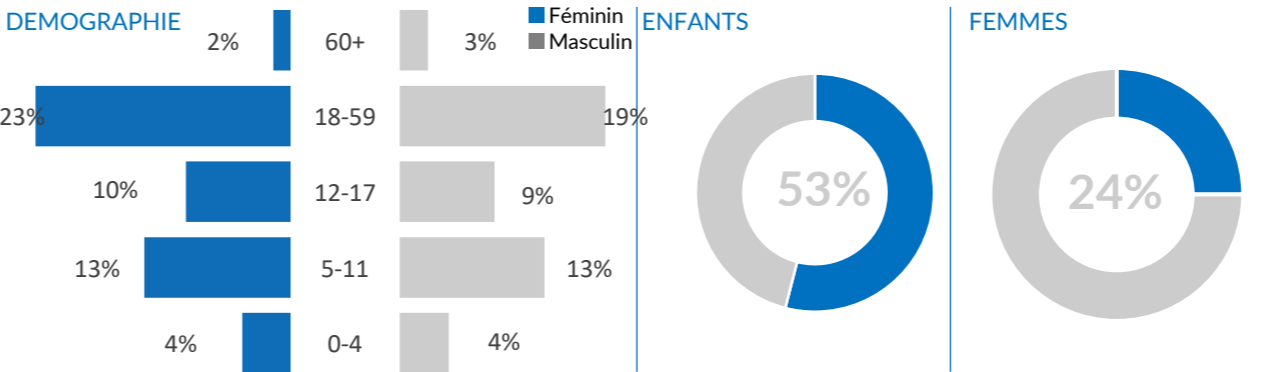
EVOLUTION MENSUELLE REFUGIES ET DEMANDEURS D'ASILE



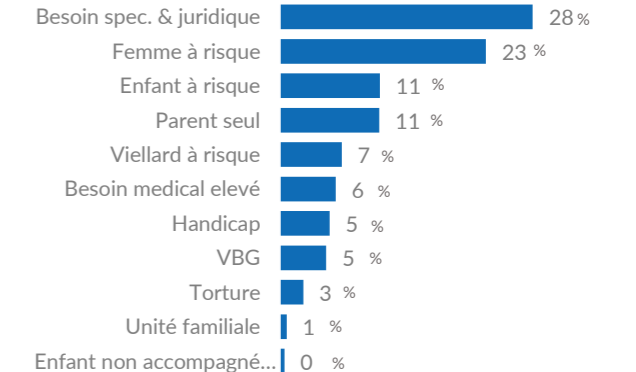
EVOLUTION MENSUELLE PERSONNES DEPLACEES INTERNES



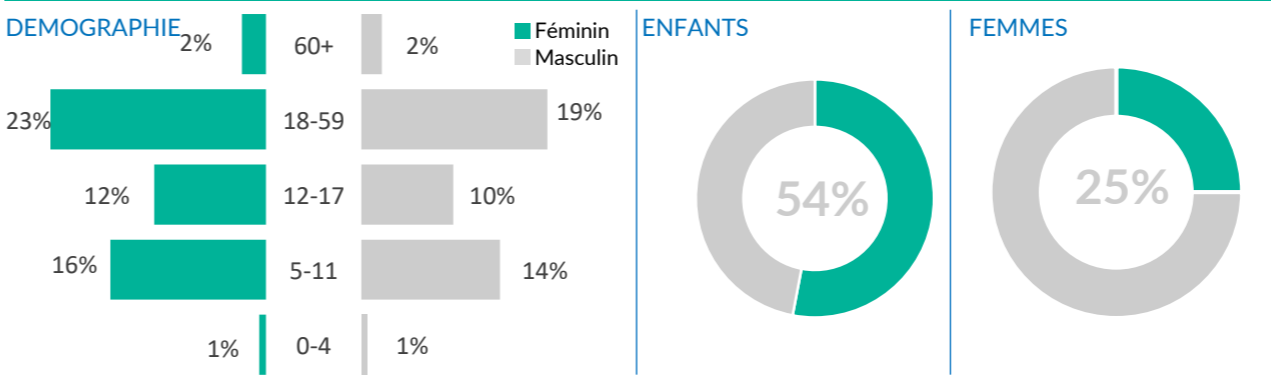
PROFIL DE LA POPULATION - REFUGIES ET DEMANDEURS D'ASILE



PRINCIPAUX BESOINS SPECIFIQUES



PROFIL DE LA POPULATION - PERSONNES DEPLACEES INTERNES



PRINCIPALES OCCUPATIONS

