

Novembre 2024

CHIFFRES CLES SUR LES PERSONNES DEPLACEES DE FORCE

1 844 925

Total

1 298 404

Réfugiés

8 632

Demandeurs d'asile

220 610

Personnes déplacées internes (IAC)

317 279

Migrants retournés*

AUTRES CHIFFRES CLES

17 708

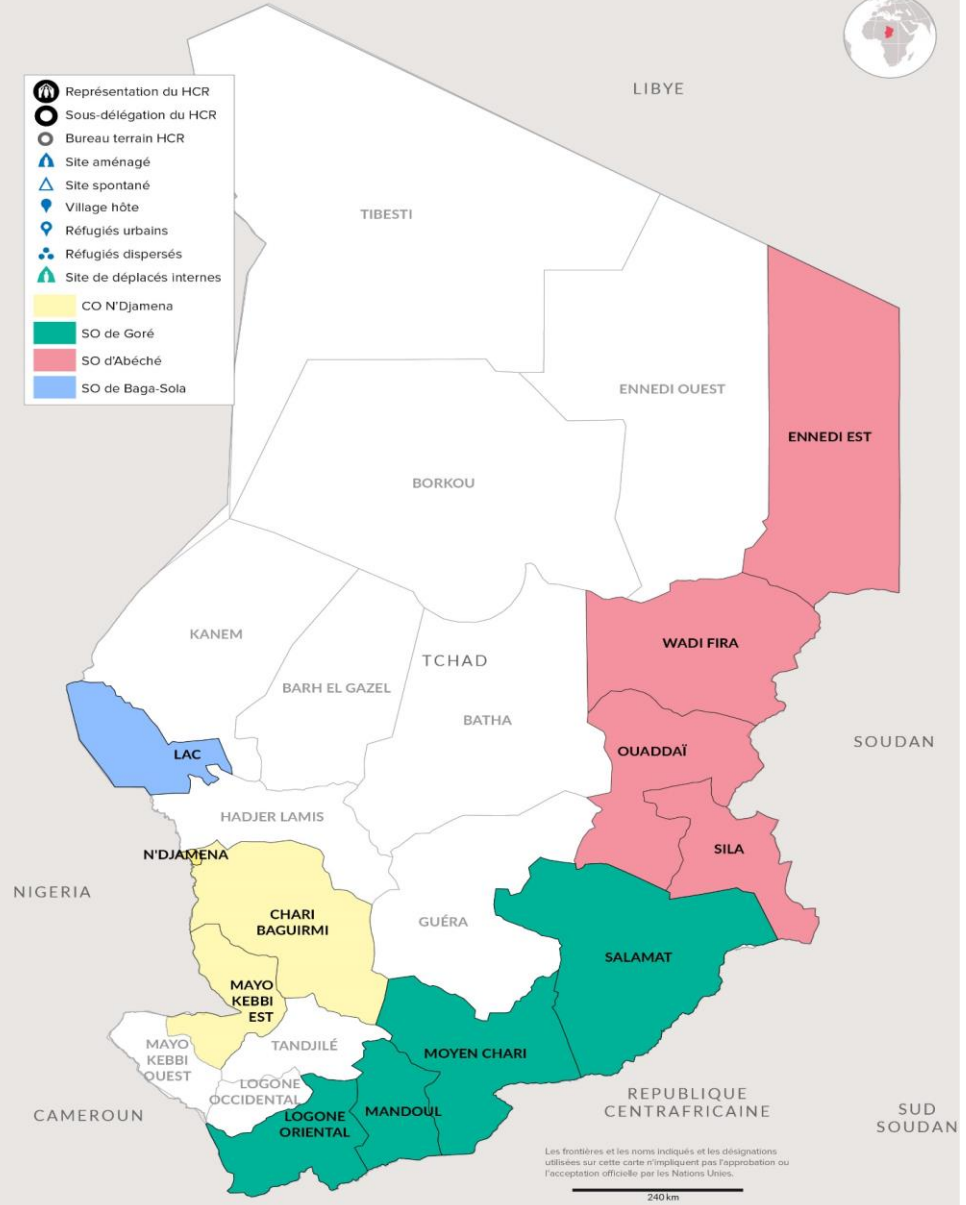
Réfugiés camerounais assistés pour le rapatriement volontaire

719 123

Nouveaux arrivants du Soudan depuis avril 2023

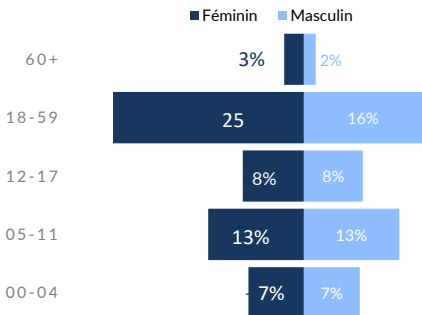
* Migrants retournés à risque d'apatridie venus de : Niger, RCA et Soudan.

- Représentation du HCR
- Sous-délégation du HCR
- Bureau terrain HCR
- Site aménagé
- Site spontané
- Village hôte
- Réfugiés urbains
- Réfugiés dispersés
- Site de déplacés internes
- CO N'Djamena
- SO de Goré
- SO d'Abéché
- SO de Baga-Sola

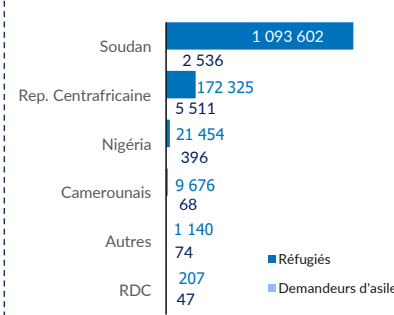


REFUGIES ET DEMANDEURS D'ASILE

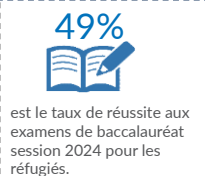
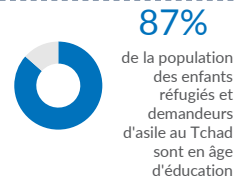
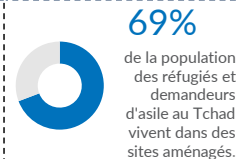
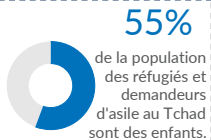
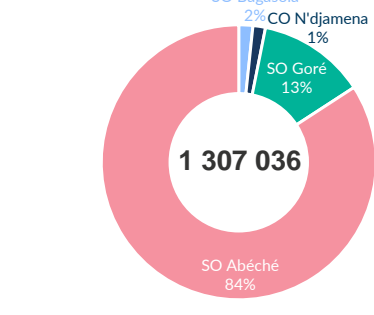
Tranche d'âge



Pays d'origine



Sous-Délégation



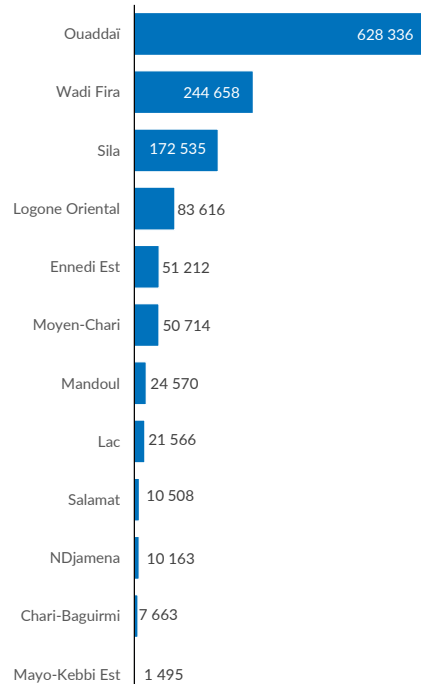


1 307 036
INDIVIDUS



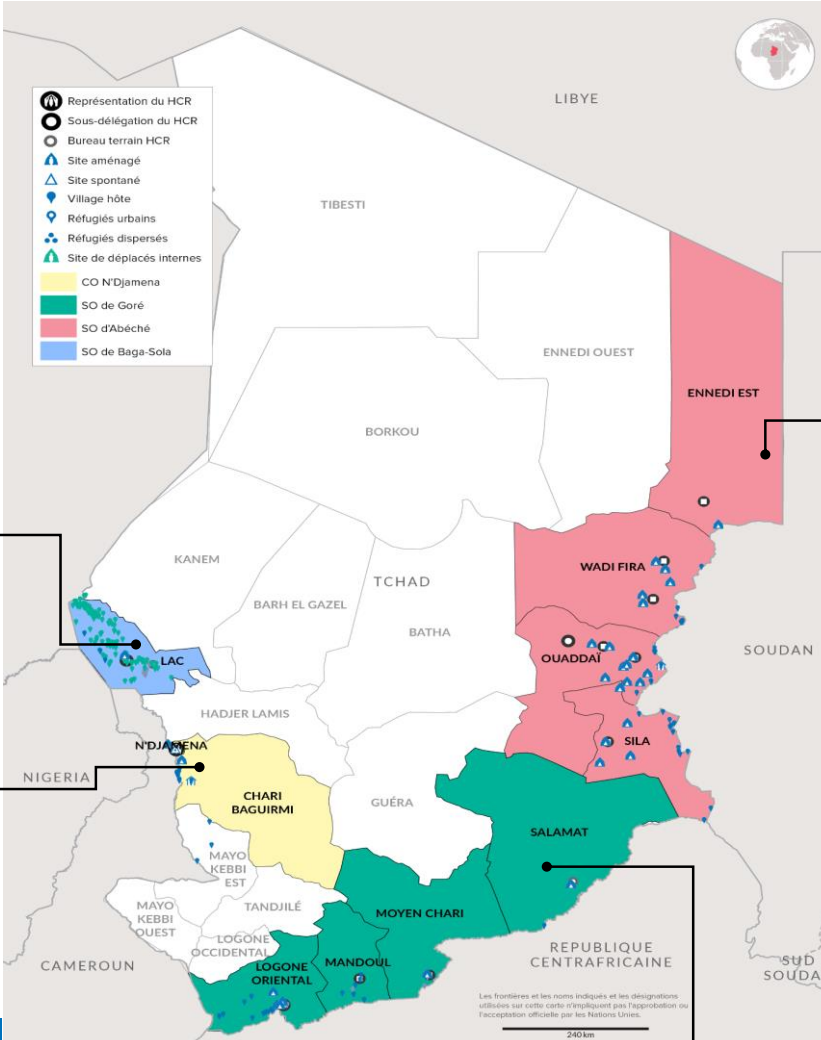
303 363
MENAGES

Répartition par province



SO Bagasola	
21 566	
Dar es Salam	18 741
Bol	1 694
NGouboua	409
Kiskawa	282
Liwa	134
Tchoukoutalia	133
Kiskra	116
Autres	57

BO N'Djaména	
19 321	
N'Djaména	8 341
Mayo-Kebbi Est	1 495
9e Arrdt	822
Kalambari Site	6 096
Mailao	535
Guilmey Site	2 032



SO Abéché	
1 096 741	
FO Amdjarass	51 212
Oure Cassoni	51 212
FO Iriba	131 848
Touloum	55 662
Am Nabak	33 920
Iridimi	42 266
FO Guéréda	112 810
Mile	56 059
Kounoungou	28 832
Frontières	27 919
FO Farchana	492 014
Farchana	52 919
Gaga	38 401
Kouchaguine	16 828
Metche	41 133
Aboutengué	45 624
Abéché	7 975
Adre	583
Alacha	46 977
Dougui	4 860
Frontières	207 014
FU Hadjer Hadid	136 322
Bredjing	55 544
Treguine	30 064
Arkoum	50 714
FO Goz Beida	172 535
Goz Amir	47 723
Zabout	52 362
Djabal	37 223
Kerfi	8 570
Frontière	26 657

Principales nationalités

1 096 138

SOUDANAIS

Essentiellement dans les 19 sites aménagés et 1 village d'accueil de l'Est et en milieu urbain.

177 836

CENTRAFRICAIS

Essentiellement dans les six camps, sites et villages hôtes du Sud et en milieu urbain.

21 850

NIGERIENS

Répartis dans le camp de Dar Es Salam et villages hôtes dans la région du Lac ainsi qu'en milieu urbain.

9 744

CAMEROUNAIS

Constitué principalement des populations ayant fui les affrontements intercommunautaires dans le département de Logone et Chari au Cameroun. Ils se localisent dans les deux camps autour de N'Djaména et sur les rives du fleuve Logone.

1 468

AUTRES NATIONALITES

Au-delà des nationalités majeures, il y a des individus de diverses origines : Afghanistan, Algérie, Bénin, Burkina Faso, Burundi, Cambodge, République du Congo, Côte d'Ivoire, République démocratique du Congo, Égypte, Érythrée, Éthiopie, Gabon, République islamique d'Iran, Libéria, Libye, Mali, Niger, Palestine, Rwanda, Sénégal, Sierra Leone

CHIFFRES CLES SUR LES SOUDANAIS

719 123

Nouveaux arrivants du Soudan 2023

409 819

Réfugiés Soudanais au Tchad avant la crise de 2023