

Septembre 2024

CHIFFRES CLES SUR LES PERSONNES DEPLACEES DE FORCE

1 754 825

Total

1 217 203

Réfugiés

9 137

Demandeurs d'asile

220 610

Personnes déplacées internes (IAC)

307 875

Migrants retournés*

AUTRES CHIFFRES CLES

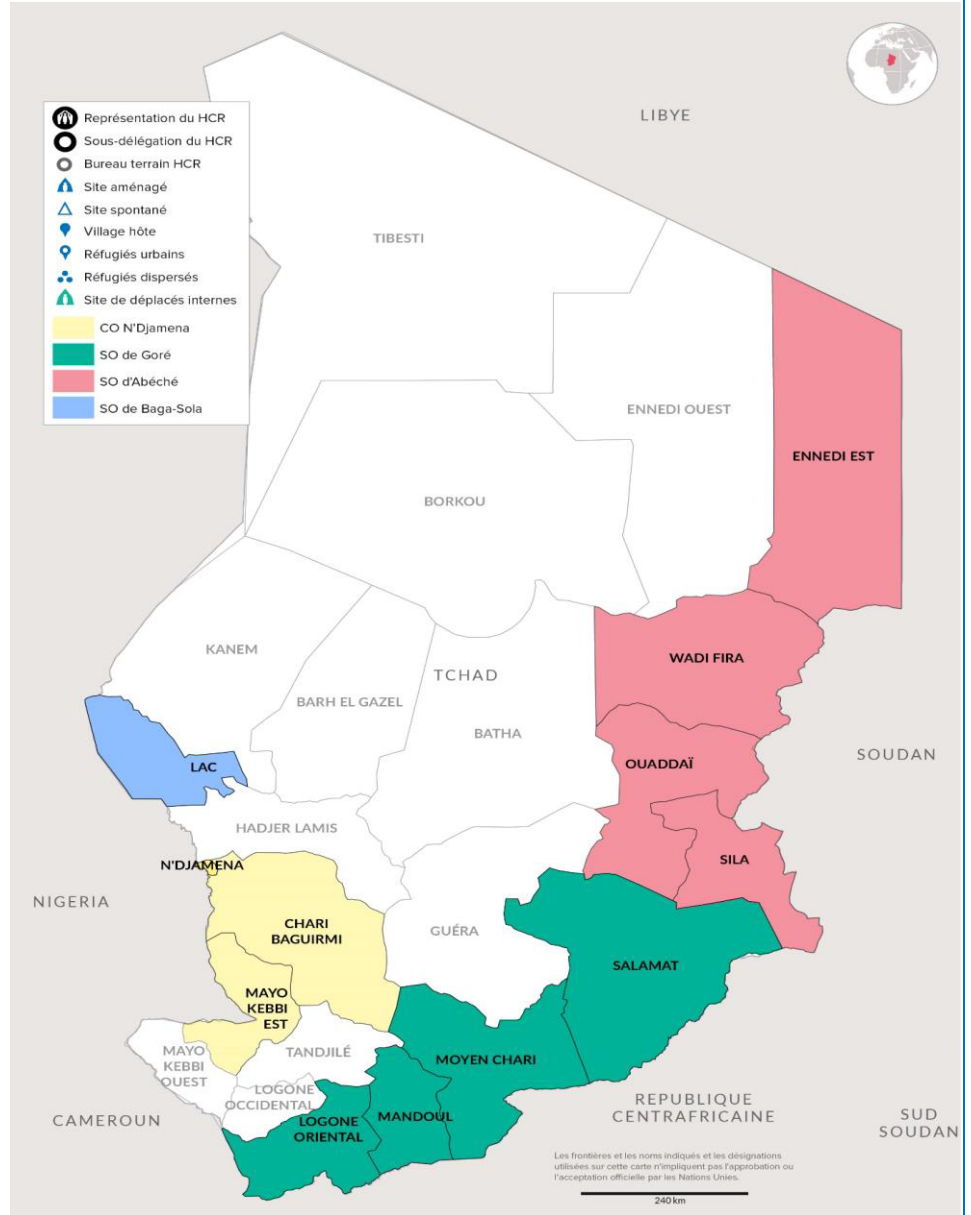
17 100

Réfugiés camerounais assistés pour le rapatriement volontaire

652 496

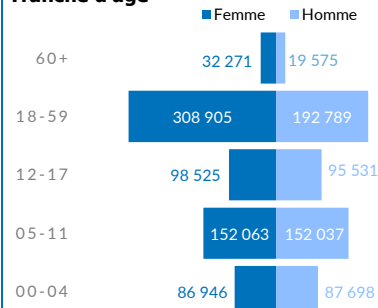
Nouveaux arrivants du Soudan depuis avril 2023

* Migrants retournés à risque d'apatridie venus de : Niger, RCA et Soudan.

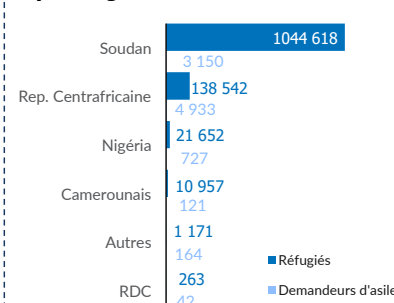


REFUGIES ET DEMANDEURS D'ASILE

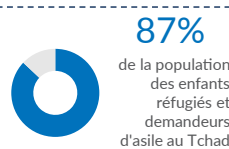
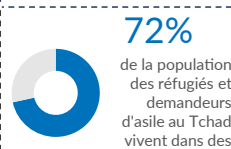
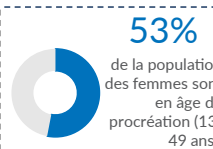
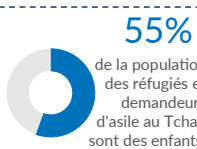
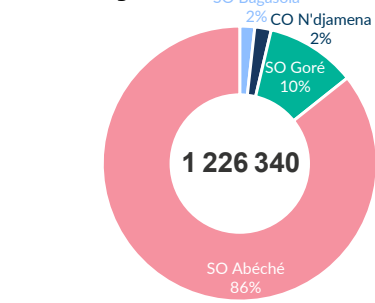
Tranche d'âge



Pays d'origine



Sous-Délégation



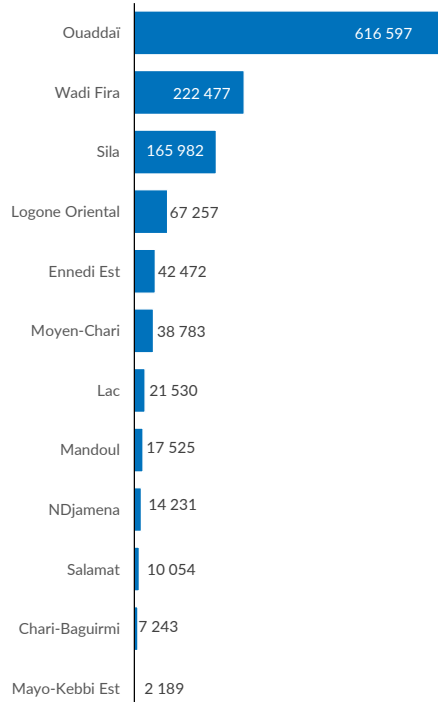


1 226 340
INDIVIDUS



202 344
MENAGES

Répartition par province



SO Bagasola	
21 530	
Dar es Salam	18 705
Bol	1 694
NGouboua	409
Kiskawa	282
Liwa	134
Tchoukoutalia	133
Kiskra	116
Autres	57

BO N'Djaména	
23 663	
N'Djaména	10 644
Mayo-Kebbi Est	2 189
9e Arrdt	850
Kalambari Site	6 303
Mailao	738
Guilmeiy Site	2 939

Principales nationalités

1 047 768

SOUDANAIS

Essentiellement dans les 19 sites aménagés et 1 village d'accueil de l'Est et en milieu urbain.

143 475

CENTRAFRICAINS

Essentiellement dans les six camps, sites et villages hôtes du Sud et en milieu urbain.

22 379

NIGERIENS

Répartis dans le camp de Dar Es Salam et villages hôtes dans la région du Lac ainsi qu'en milieu urbain.

11 078

CAMEROUNAIS

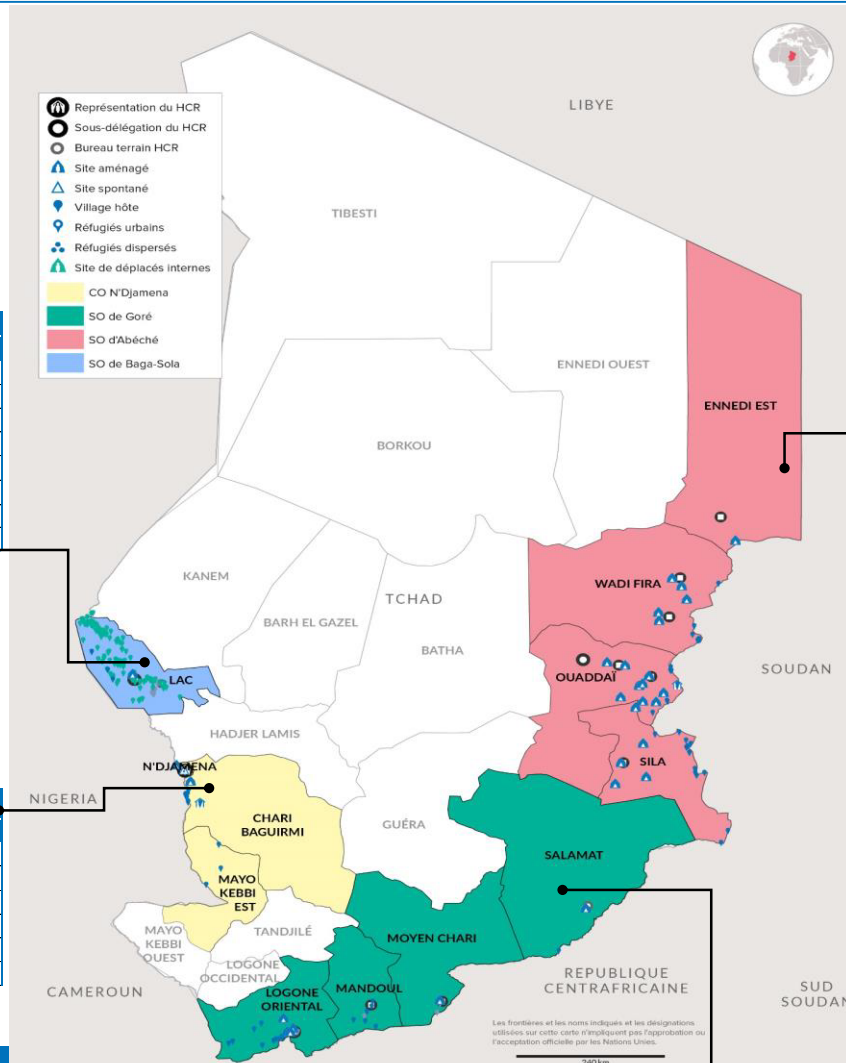
Constitué principalement des populations ayant fui les affrontements intercommunautaires dans le département du Logone et Chari au Cameroun. Ils se localisent dans les deux camps autour de N'Djaména et sur les rives du fleuve Logone.

1 640

AUTRES NATIONALITES

Au-delà des nationalités majeures, il y a des individus de diverses origines : Afghanistan, Algérie, Bénin, Burkina Faso, Burundi, Cambodge, République du Congo, Côte d'Ivoire, République démocratique du Congo, Égypte, Érythrée, Éthiopie, Gabon, République islamique d'Iran, Libéria, Libye, Mali, Niger, Palestine, Rwanda, Sénégal, Sierra Lone, République arabe syrienne, Togo, Yémen.

- Représentation du HCR
- Sous-délégation du HCR
- Bureau terrain HCR
- Site aménagé
- Site spontané
- Village hôte
- Refugiés urbains
- Refugiés dispersés
- Site de déplacés internes
- CO N'Djaména
- SO de Goré
- SO d'Abéché
- SO de Baga-Sola



CHIFFRES CLES SUR LES SOUDANAIS

652 496 Nouveaux arrivants du Soudan 2023

409 819 Réfugiés Soudanais au Tchad avant la crise de 2023

SO Abéché	
1 047 528	
FO Amdjarass	42 472
Oure Cassoni	41 269
Frontières	1 203
FO Iriba	130 369
Touloum	54 292
Am Nabak	33 888
Iridimi	42 189
FO Guéréda	92 108
Mile	55 501
Kounoungou	28 838
Frontières	7 769
FO Farchana	482 673
Farchana	50 939
Gaga	38 097
Kouchaguine	16 819
Metche	41 098
Aboutengué	45 033
Abéché	8 002
Adre	610
Alacha	46 630
Dougou	3 532
Frontières	231 913
FU Hadjer Hadid	133 924
Bredjing	55 558
Treguine	30 070
Arkoum	48 296
FO Goz Beida	165 982
Goz Amir	43 930
Zabout	50 363
Djabal	36 761
Kerfi	8 271
Frontière	26 657
SO Goré	133 619
Belom	25 893
Villages Moy. Chari	12 890
Villages Logone Or.	15 184
Dosseye	15 121
Doholo	14 341
Amboko	11 814
Gondjé	10 797
Villages Moïssala	17 525
Moyo	8 376
Villages Daha 1 & 2	1 678