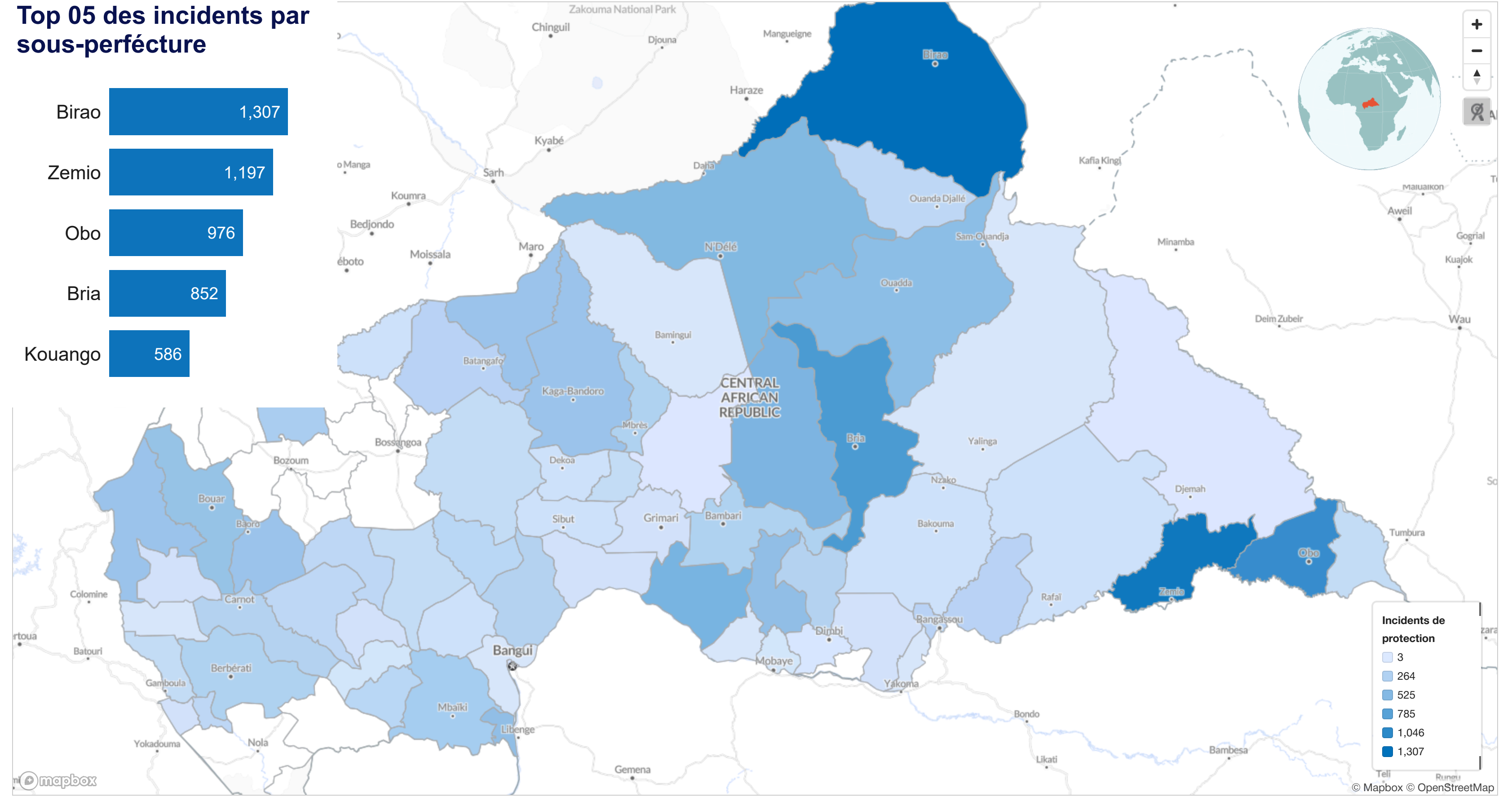
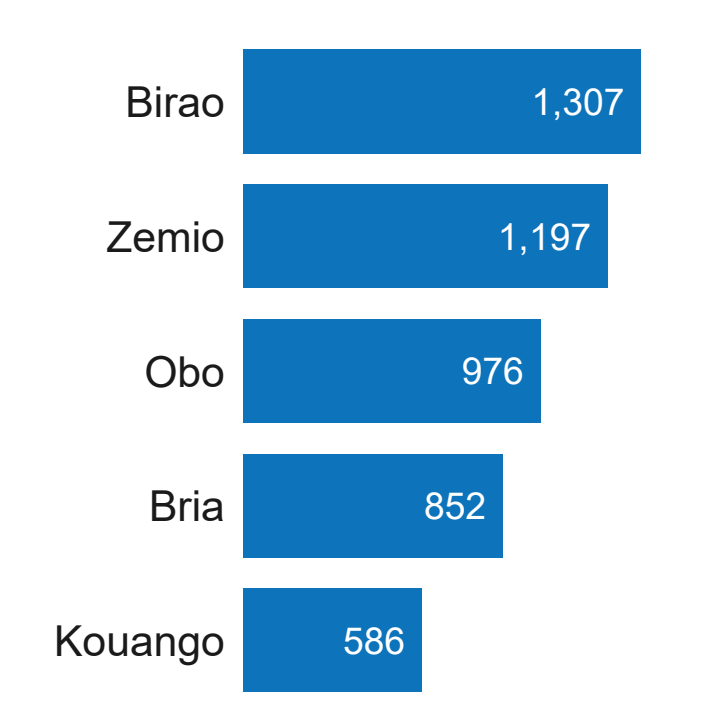


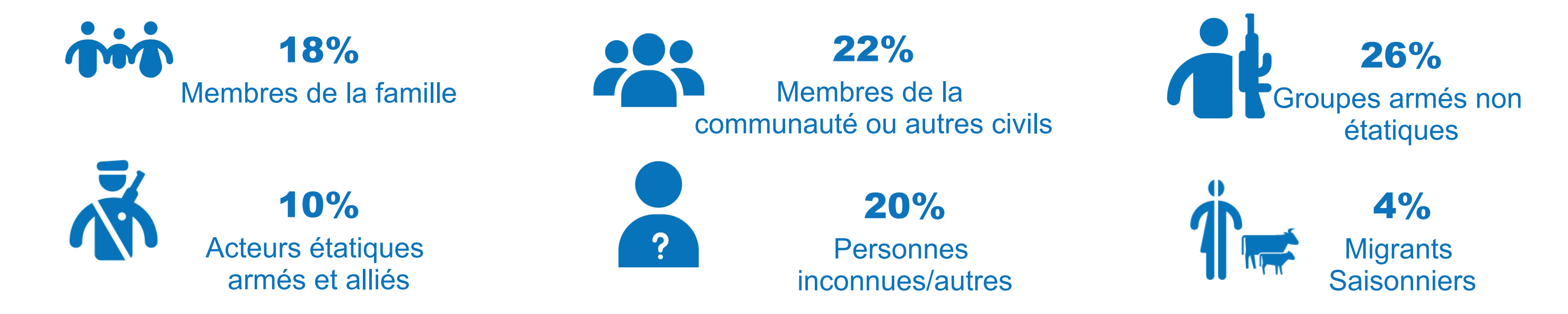
Préfecture All **Sous-préfecture** All **Catégorie** All **Type de violation** All **Année** 2024 **Mois** Multiple select... Réinitialiser les filtres



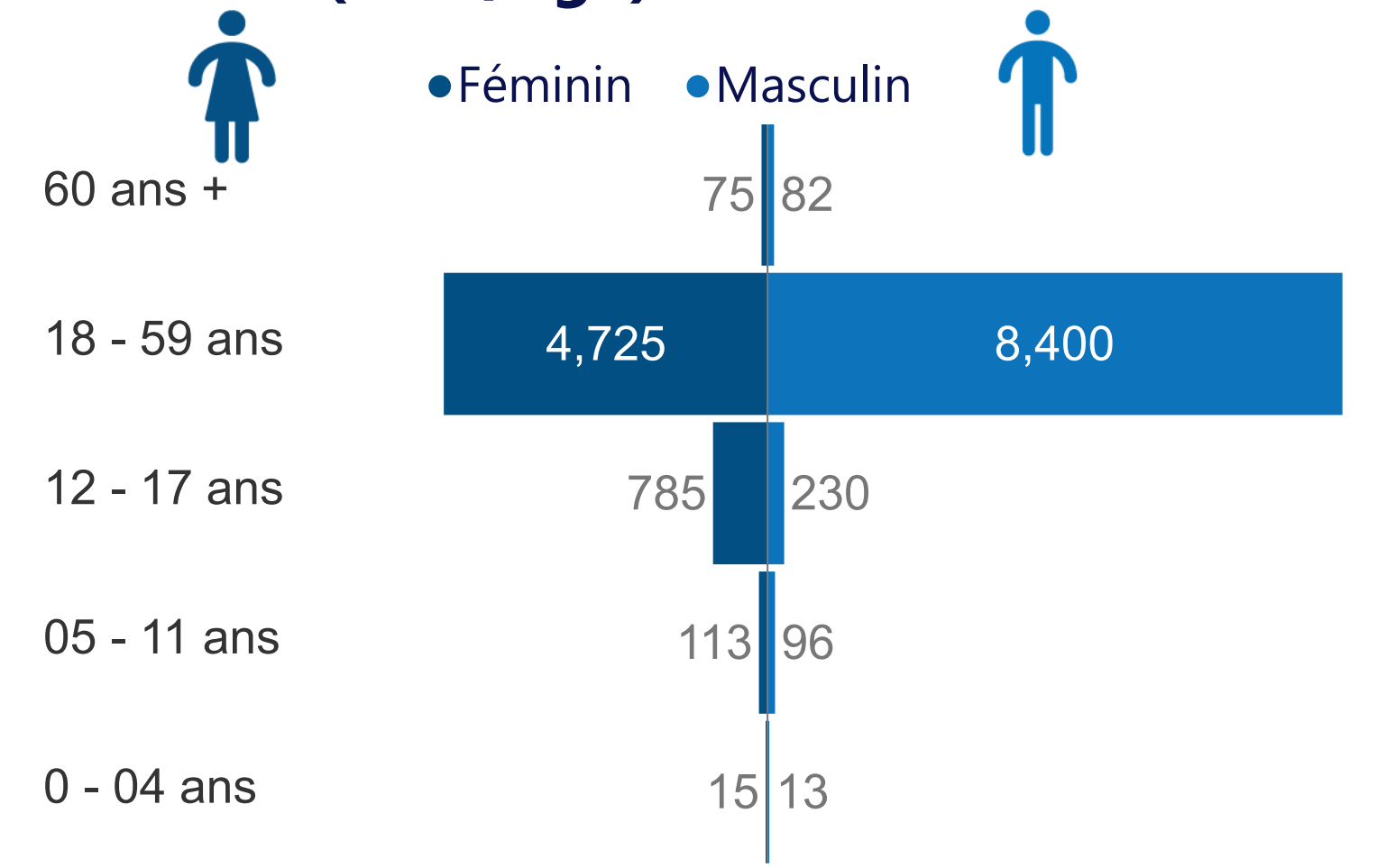
Top 05 des incidents par sous-préfecture



Profil des auteurs présumés



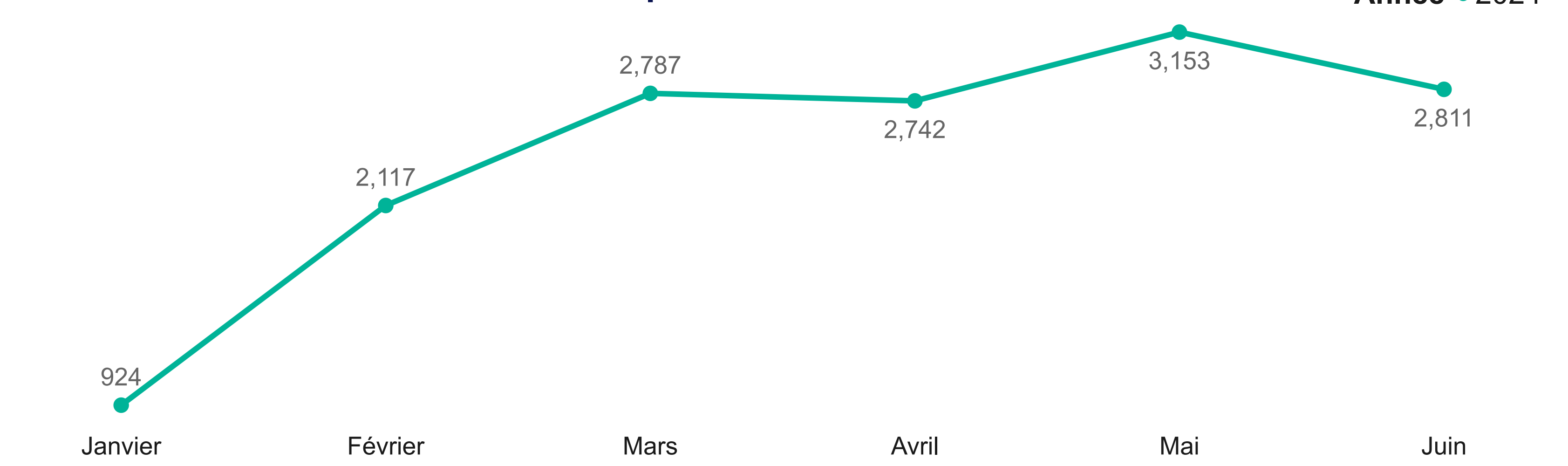
Victimes (sexe/âge)



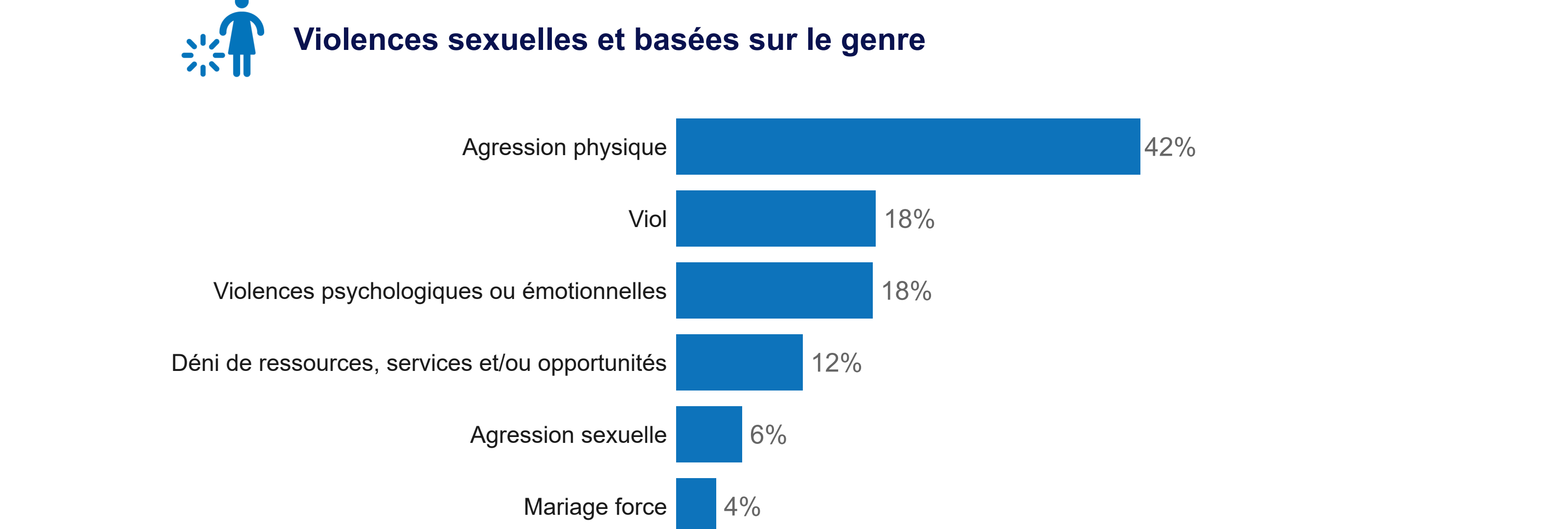
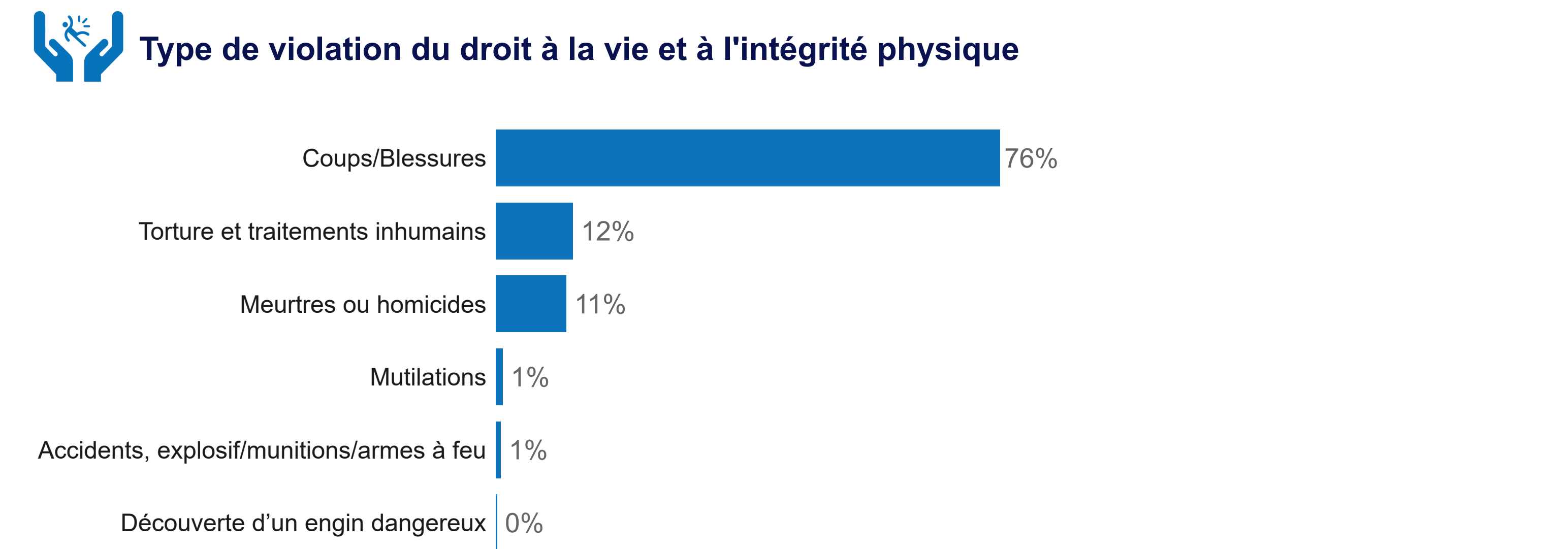
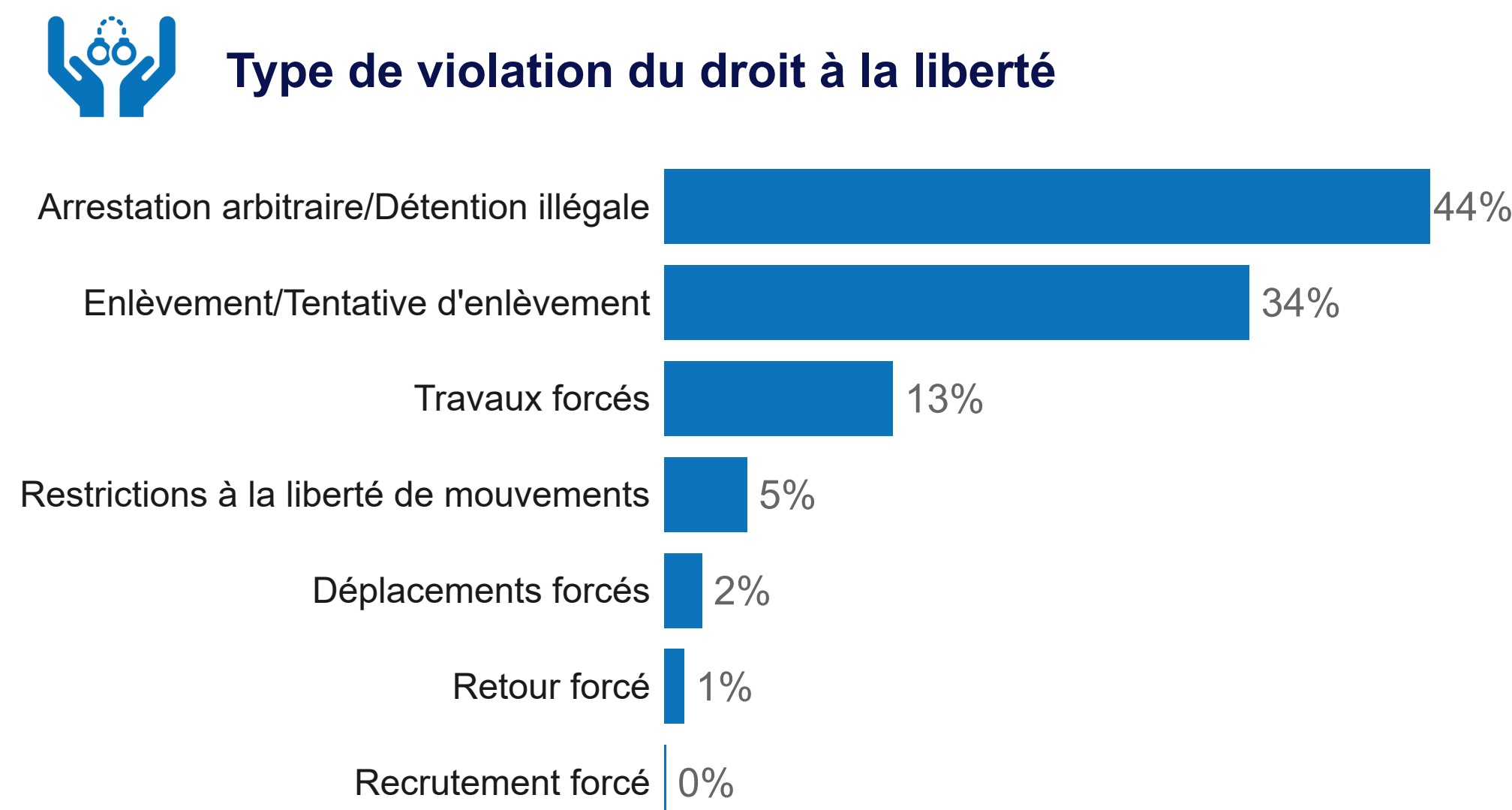
Type de Population/Victimes

Victimes	Nombre des victimes
Réfugié	278
Rapatrié	633
Population Hôte	10,873
PDI Retourné	647
PDI	1,085
Migrant Saisonnier	786
Migrant	33
Demandeur d'asile	160
Autres à spécifier	39
Total	14,534

Tendance mensuelle des incidents de protection



Préfecture: All |
 Sous-préfecture: All |
 Catégorie: All |
 Type de violation: All |
 Auteurs présumés: All |
 Profil des victimes: All |
 Année: 2024 |
 Mois: Multiple select... |
 Réinitialiser les filtres



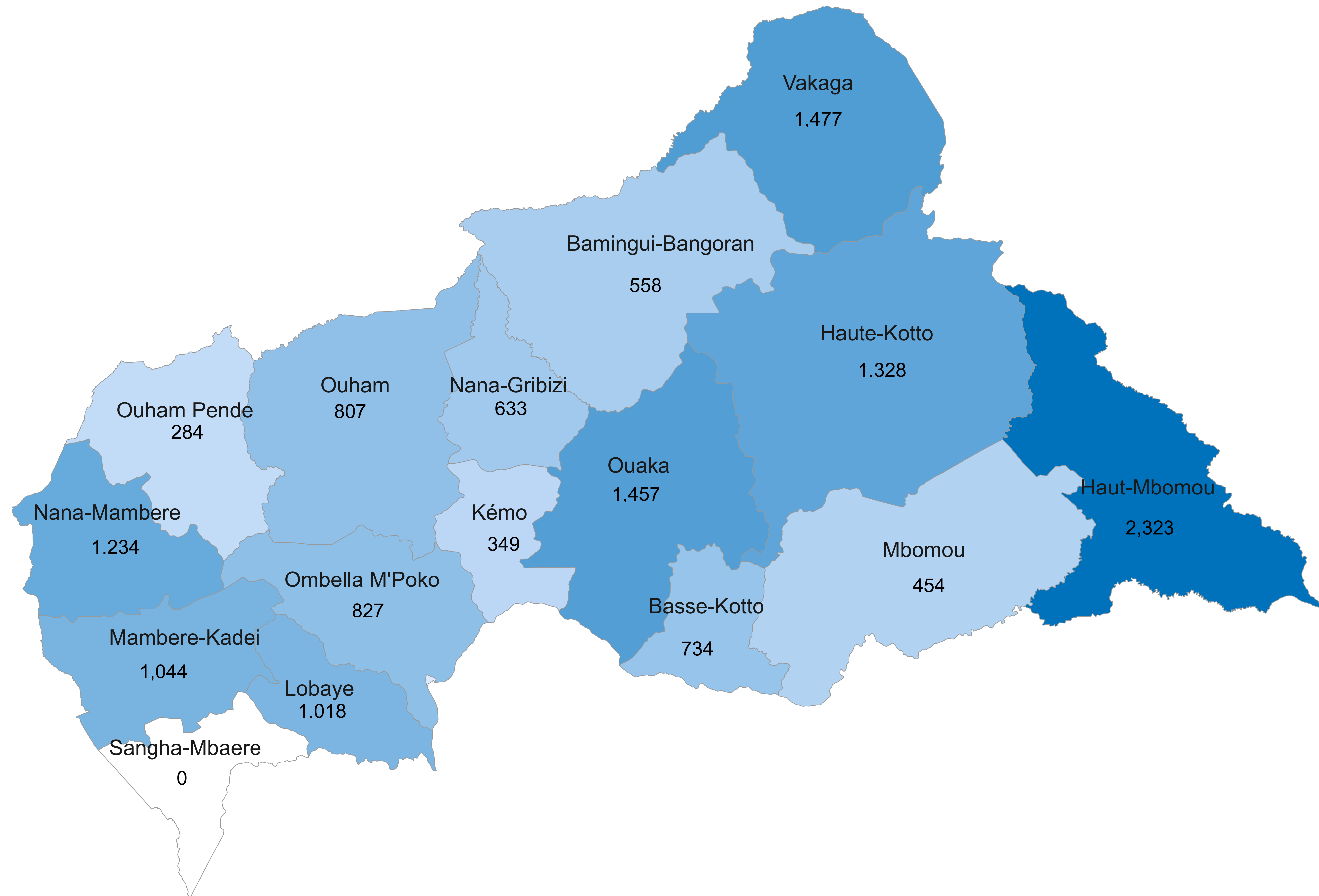
Les frontières et les noms indiqués ainsi que les désignations utilisées sur cette carte n'impliquent pas l'approbation ou l'acceptation officielle par les nations unies.

Les cas VBG sont signalés par des informateurs clés au sein de la communauté et diffèrent de ceux documentés par les professionnels des centres d'écoute et validés par le système GBVIMS.

** Les cas signalés sont des violations "présumés" car ils n'ont pas été vérifiés par le mécanisme de surveillance et de communication de l'information des graves violations commises contre des enfants (MRM en anglais).

Préfecture:
 Catégorie:
 Type de violation:
 Année:
 Mois:

14,534
Incidents



Les frontières et les noms indiqués ainsi que les désignations utilisées sur cette carte n'impliquent pas l'approbation ou l'acceptation officielle par les nations unies.

Date de mise à jour: 30 Juin 2024

Source: UNHCR

Réalisation: RCA-IM - TEAM

Feedback: gavagna@unhcr.org

Les cas VBG sont signalés par des informateurs clés au sein de la communauté et diffèrent de ceux documentés par les professionnels des centres d'écoute et validés par le système GBVIMS.

** Les cas signalés sont des violations "présomés" car ils n'ont pas été vérifiés par le mécanisme de surveillance et de communication de l'information des graves violations commises contre des enfants (MRM en anglais).

Partenaires de mise en oeuvre du monitoring de protection