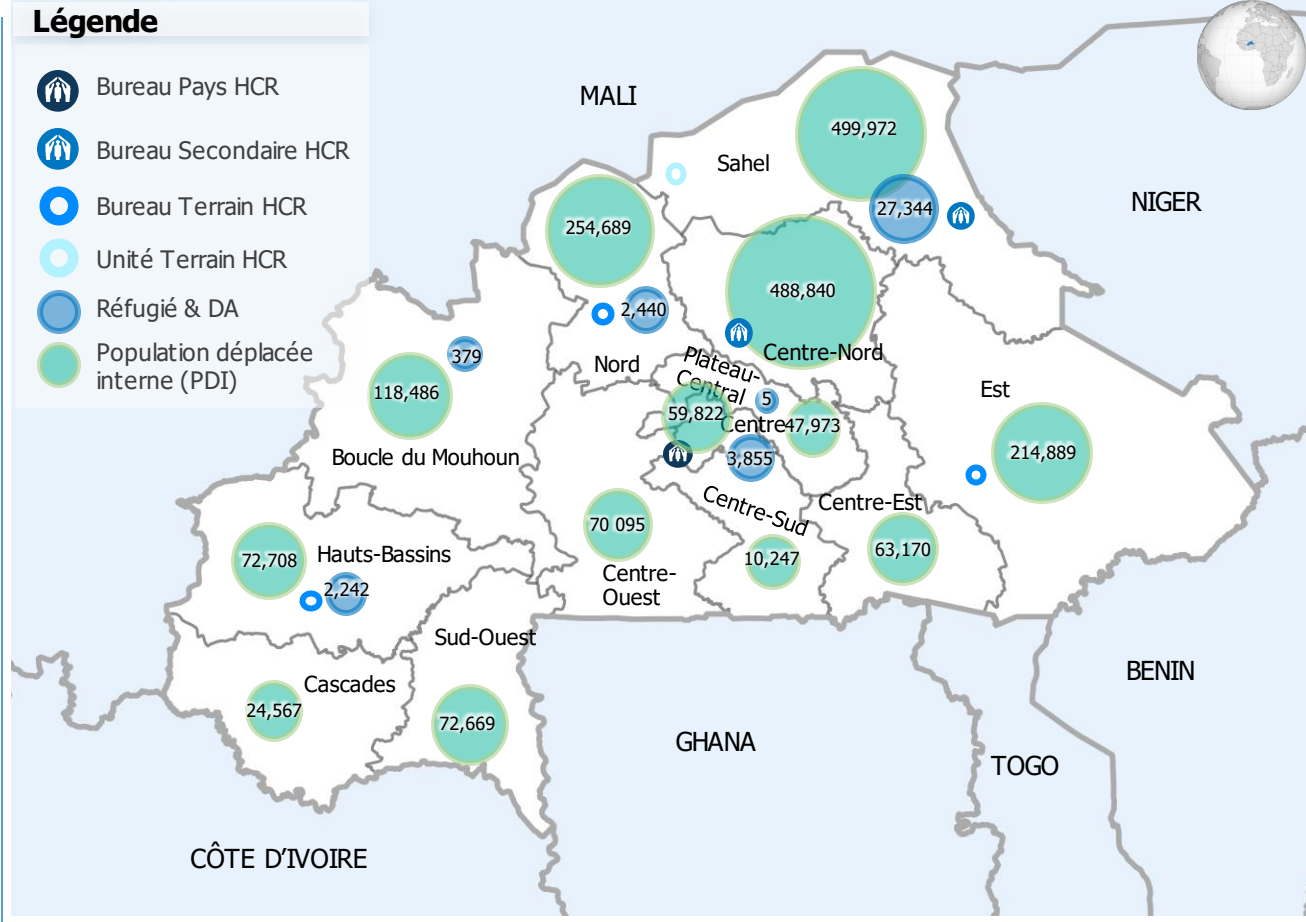


STATISTIQUES PoC

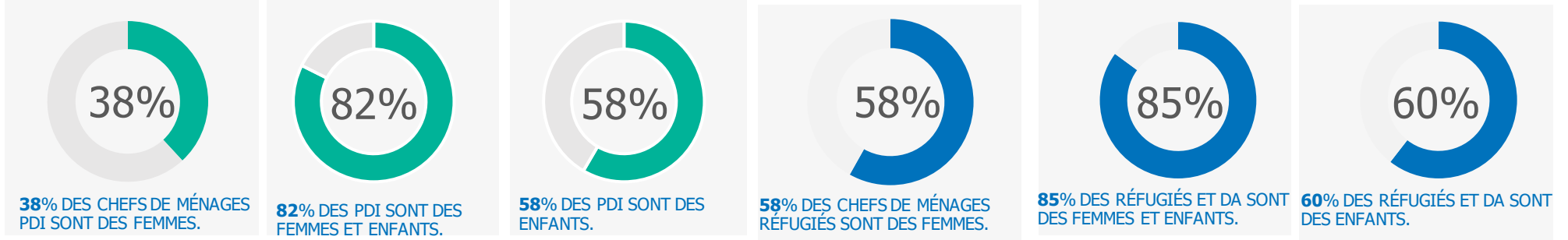


CONTEXTE OPERATIONNELLE

Le contexte humanitaire au Burkina Faso reste toujours affecté par une dégradation continue de la situation sécuritaire entraînant des déplacements massifs de population. Selon le plan de réponse humanitaire – HRP 2022, 3,5 millions de personnes présentent des besoins humanitaires aigus. Les mouvements de population sont continus et se poursuivent tous les mois depuis le début de l'année, notamment dans les régions Centre-Nord, Est, Nord, et Sahel. Le nombre de PDI est passé de 1 938 792 à 1 999 127, entre le 31 janvier 2023 et le 28 février 2023 ; soit une augmentation de 3.11%. Le HCR continue à apporter protection et assistance à plus de 35 000 réfugiés, en quasi-totalité des maliens dont 75% vivent parmi les communautés hôtes dans la région du Sahel, en collaboration avec le Gouvernement Burkinabè qui continue à généreusement accueillir les réfugiés.

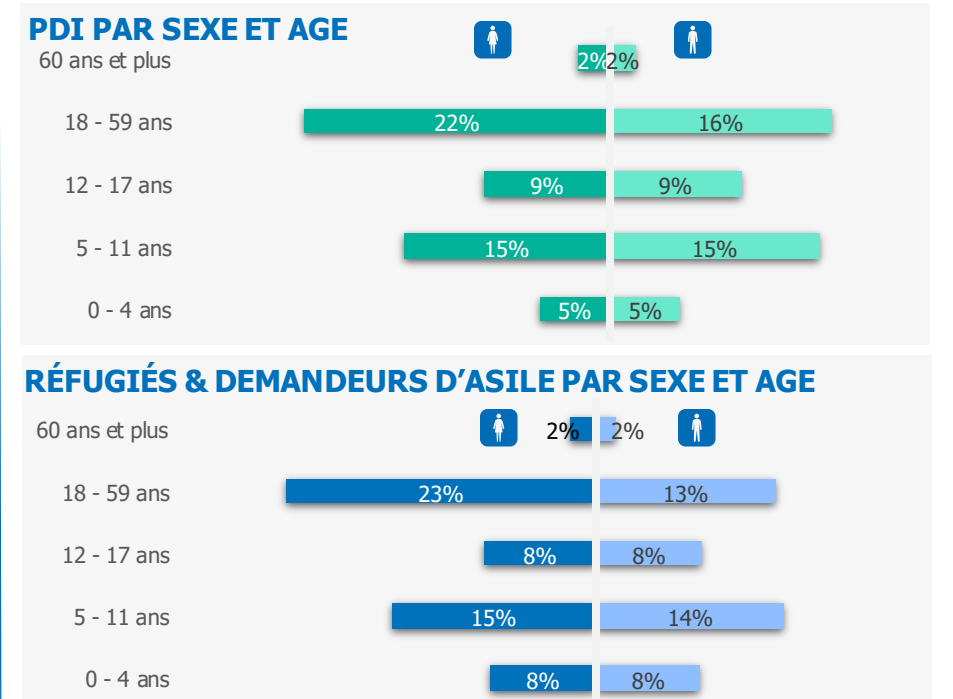


CHIFFRES CLÉS

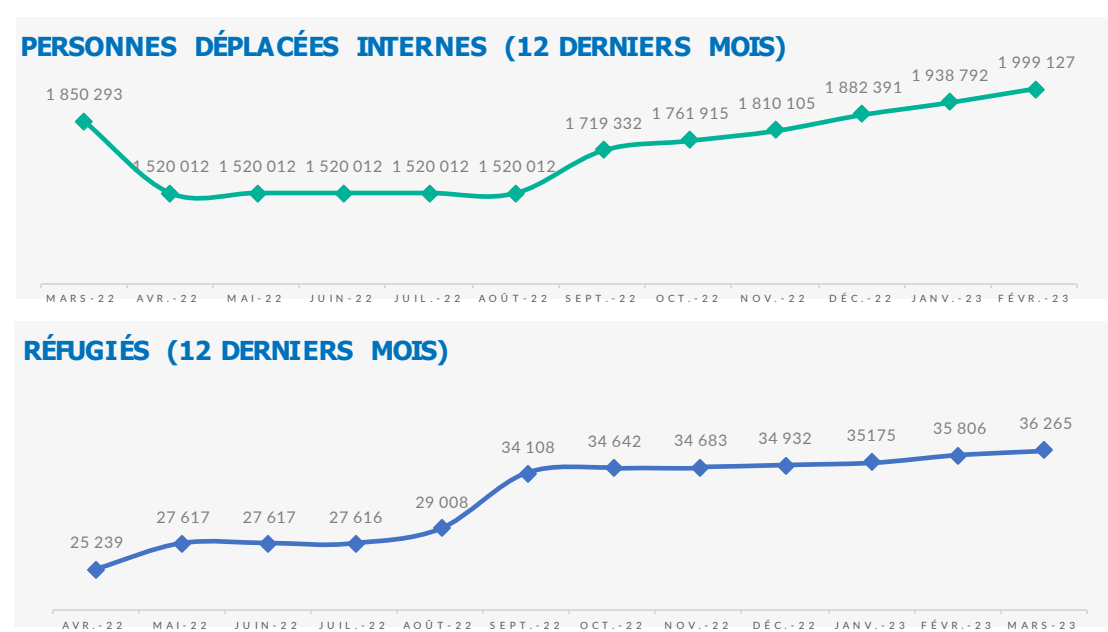


PDI ET RÉFUGIÉS & DEMANDEURS D'ASILE PAR RÉGION

RÉGION	PDI			RÉFUGIÉ		
	Janv-23	Fév-23	Ecart	Feb-23	Mar-23	Ecart
Boucle du Mouhoun	107,953	118,486	10,533 ↑	379	379	-
Cascades	21,896	24,567	2,671 ↑	-	-	-
Centre	59,822	59,822	-	3,854	3,855	1 ↓
Centre-Est	59,153	63,170	4,017 ↑	-	-	-
Centre-Nord	486,637	488,840	2,203 ↑	-	-	-
Centre-Ouest	55,556	70,095	14,539 ↑	-	-	-
Centre-Sud	9,984	10,247	263 ↑	-	-	-
Est	209,053	214,889	5,836 ↑	-	-	-
Hauts-Bassins	66,312	72,708	6,396 ↑	2,242	2,242	-
Nord	251,976	254,689	2,713 ↑	2403	2440	37 ↓
Plateau Central	44,020	47,973	3,953 ↑	5	5	0
Sahel	497,450	499,972	2,522 ↑	26,923	27,344	421 ↑
Sud-Ouest	68,980	73,669	4,689 ↑	-	-	-
TOTAL	1,938,792	1,999,127	60,335 ↑	35,806	36,265	459 ↑



ÉVOLUTION MENSUELLE DES PoC



PRINCIPALES LOCALITÉS D'ORIGINE

