

STATISTIQUES PoC

1,761,915 PDI

Dernière date de publication: 31 octobre 2022

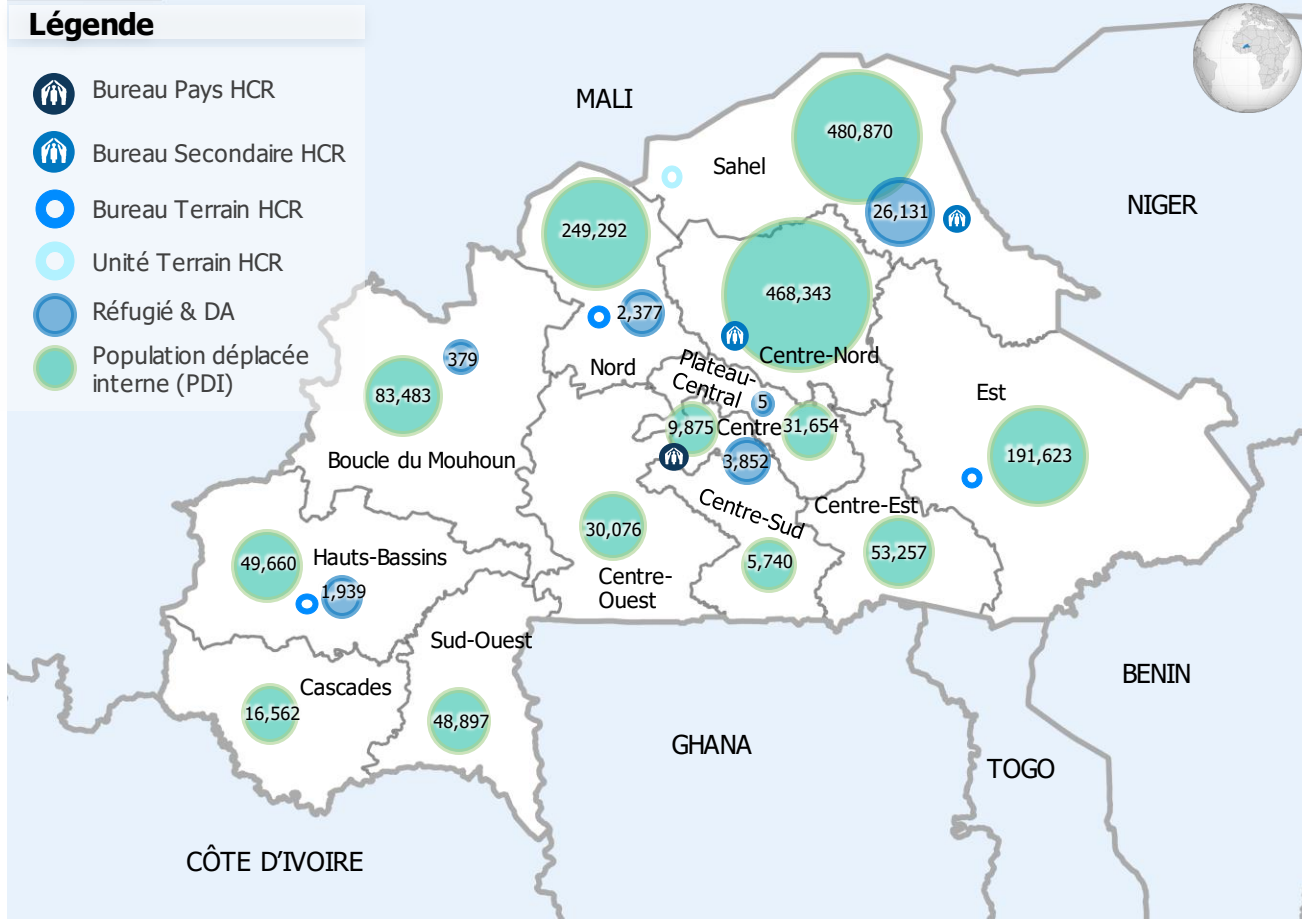
34,683 Réfugiés & Demandeurs d'asile (DA)

Dernière date de publication: 30 novembre 2022

CONTEXTE OPERATIONNELLE

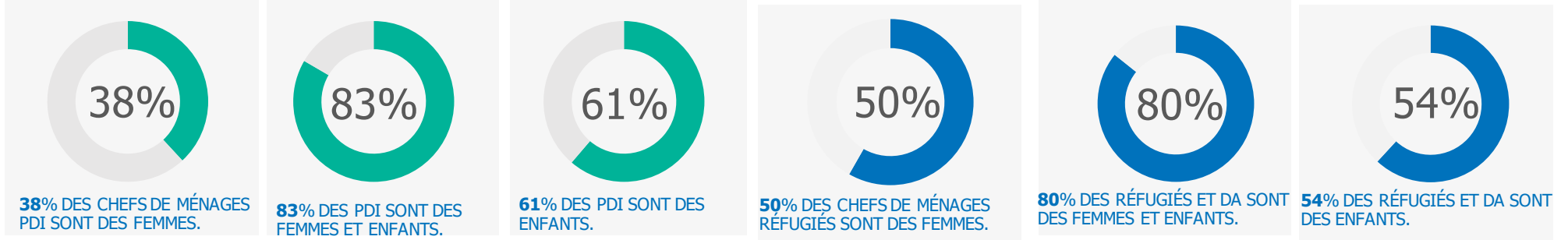
Le contexte humanitaire au Burkina Faso reste toujours affecté par une dégradation continue de la situation sécuritaire entraînant des déplacements massifs de population. Selon le plan de réponse humanitaire – HRP 2022, 3,5 millions de personnes présentent des besoins humanitaires aigus. Les mouvements de population sont continus et se poursuivent tous les mois depuis le début de l'année, notamment dans les régions Centre-Nord, Est, Nord, et Sahel. Le nombre de PDI est passé de 1 741 655 à 1 761 915, entre le 31 janvier 2022 et le 31 octobre 2022 ; soit une augmentation de 1.2%. Le HCR continue à apporter protection et assistance à plus de 34 000 réfugiés, en quasi-totalité des maliens dont 75% vivent parmi les communautés hôtes dans la région du Sahel, en collaboration avec le Gouvernement Burkinabè qui continue à généreusement accueillir les réfugiés.

CARTOGRAPHIE PoC



Les noms et les limites utilisés sur cette carte n'impliquent aucune acceptation ou reconnaissance officielle du HCR.

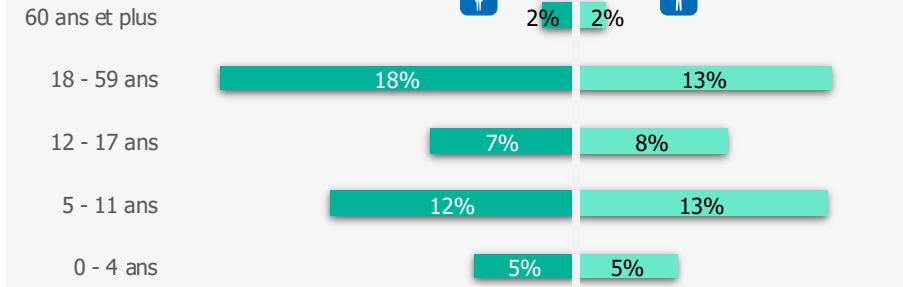
CHIFFRES CLÉS



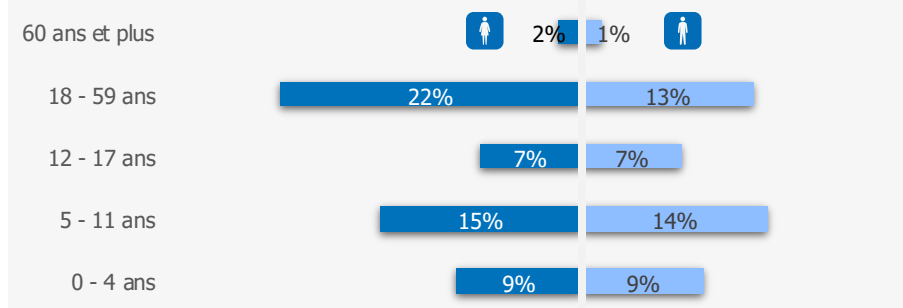
PDI ET RÉFUGIÉS & DEMANDEURS D'ASILE PAR RÉGION

RÉGION	PDI			RÉFUGIÉ		
	Sep-22	Oct-22	Ecart	Oct-22	Nov-22	Ecart
Boucle du Mouhoun	83,483	84,948	1,465 ↑	379	379	-
Cascades	16,562	17,037	475 ↑	-	-	-
Centre	9,875	9,875	-	3,801	3,852	51 ↑
Centre-Est	53,257	53,833	576 ↑	-	-	-
Centre-Nord	468,343	468,482	139 ↑	-	-	-
Centre-Ouest	30,076	39,401	9,325 ↑	-	-	-
Centre-Sud	5,740	8,528	2,788 ↑	-	-	-
Est	191,623	195,005	3,382 ↑	-	-	-
Hauts-Bassins	49,660	51,148	1,488 ↑	1,941	1,939	-2 ↓
Nord	249,292	249,564	272 ↑	2377	2377	-
Plateau Central	31,654	35,399	3,745 ↑	6	5	-1 ↓
Sahel	480,870	496,804	15,934 ↑	26,138	26,131	-7 ↓
Sud-Ouest	48,897	51,891	2,994 ↑	-	-	-
TOTAL	1,719,332	1,761,915	42,583 ↑	34,642	34,683	41 ↑

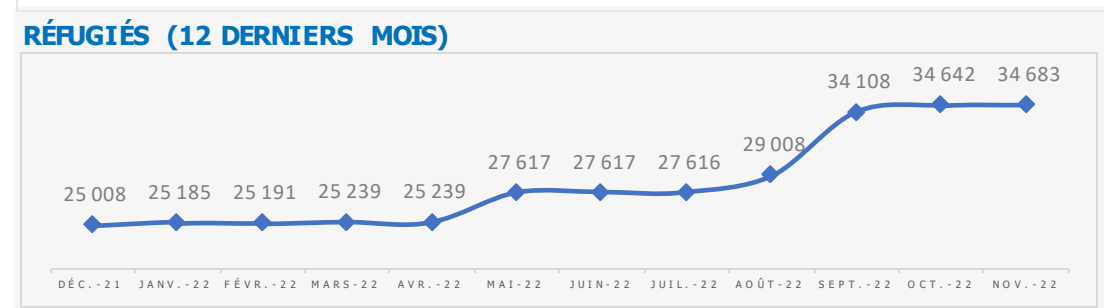
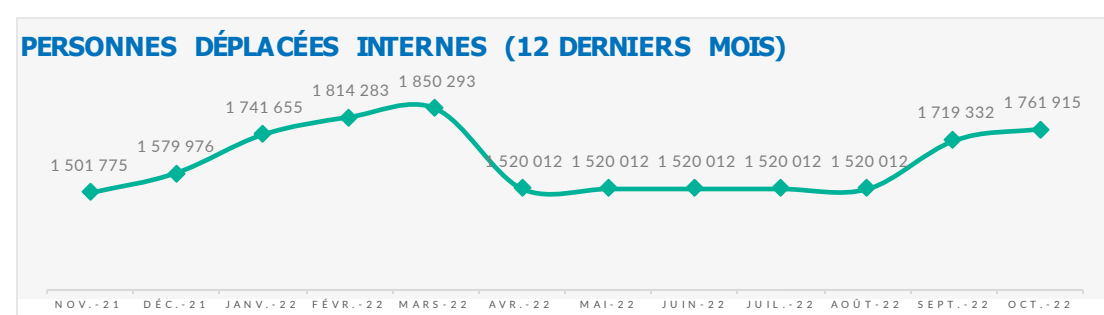
PDI PAR SEXE ET AGE



RÉFUGIÉS & DEMANDEURS D'ASILE PAR SEXE ET AGE



ÉVOLUTION MENSUELLE DES PoC



PRINCIPALES LOCALITÉS D'ORIGINE

