

Points clés

1. La RDC¹ est le pays avec la plus grande population de déplacés internes en Afrique.
2. La RDC accueille plus de 0,5 millions de réfugiés et de demandeurs d'asile.
3. L'absence d'un système d'enregistrement civil approprié expose de nombreuses personnes au risque d'apatridie en RDC. Le HCR rejoint le Programme d'identité juridique des Nations Unies pour aider le gouvernement de la RDC à mettre en place un système d'enregistrement solide qui soit inclusif pour tous les types de populations, garantissant que personne n'est laissé pour compte.

Réfugiés et demandeurs d'asile en RDC au 31 août 2022

521 082

Personnes déplacées en RDC (PDI) au 31 juillet 2022

5,53 millions

PDI retournées au 31 juillet 2022

2,0 millions

Réfugiés
515 899

Demandeurs d'asile
2 183

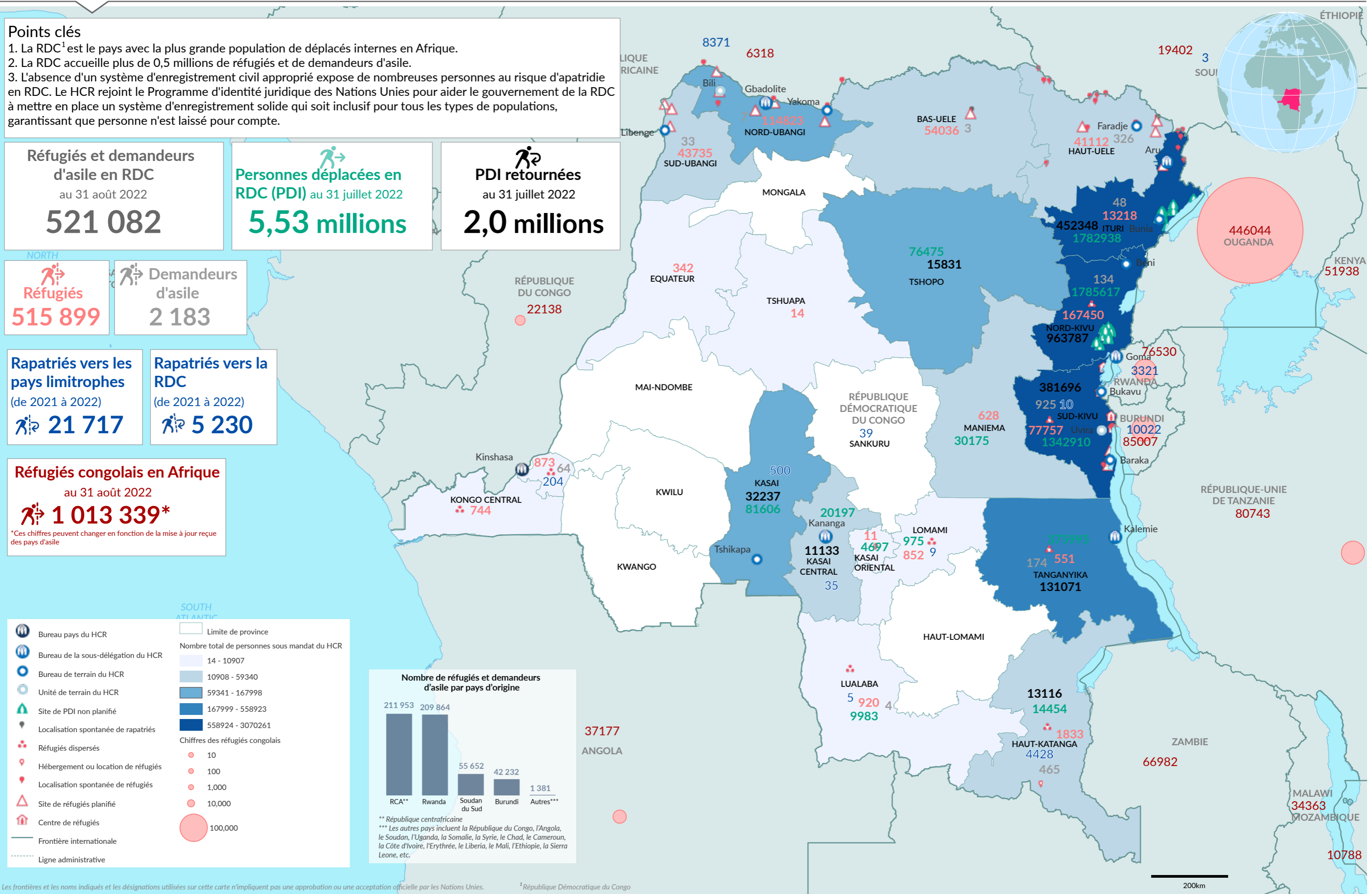
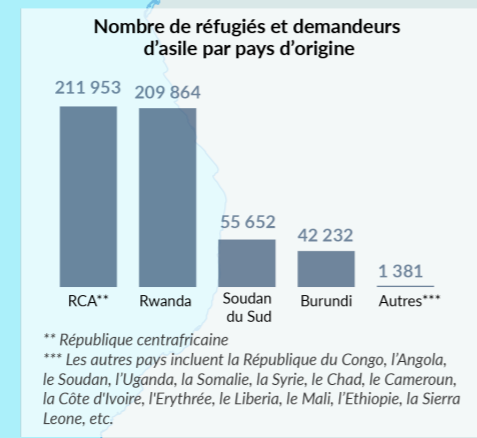
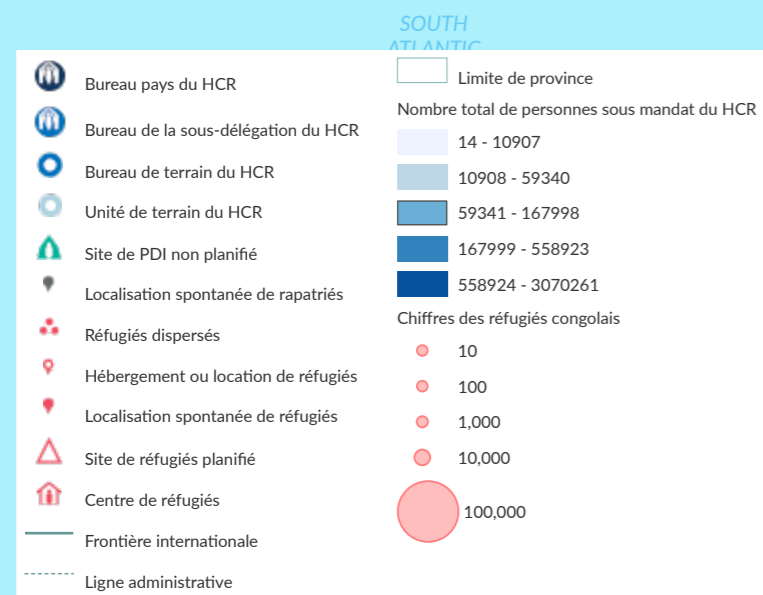
Rapatriés vers les pays limitrophes (de 2021 à 2022)
21 717

Rapatriés vers la RDC (de 2021 à 2022)
5 230

Réfugiés congolais en Afrique au 31 août 2022

1 013 339*

*Ces chiffres peuvent changer en fonction de la mise à jour reçue des pays d'asile



Les frontières et les noms indiqués et les désignations utilisées sur cette carte n'impliquent pas une approbation ou une acceptation officielle par les Nations Unies.

¹ République Démocratique du Congo