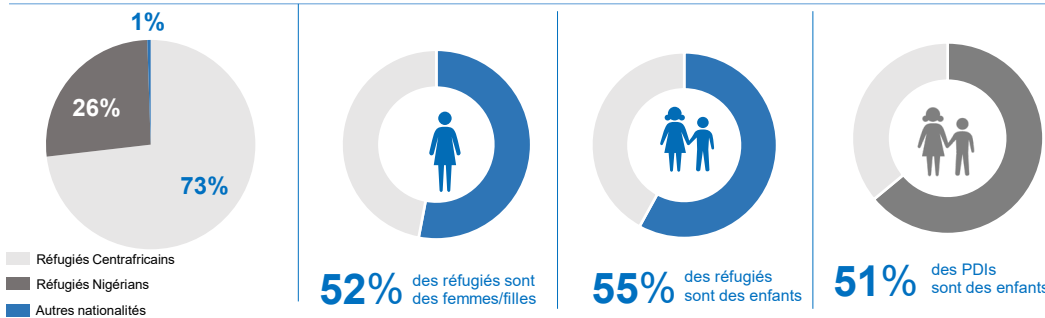
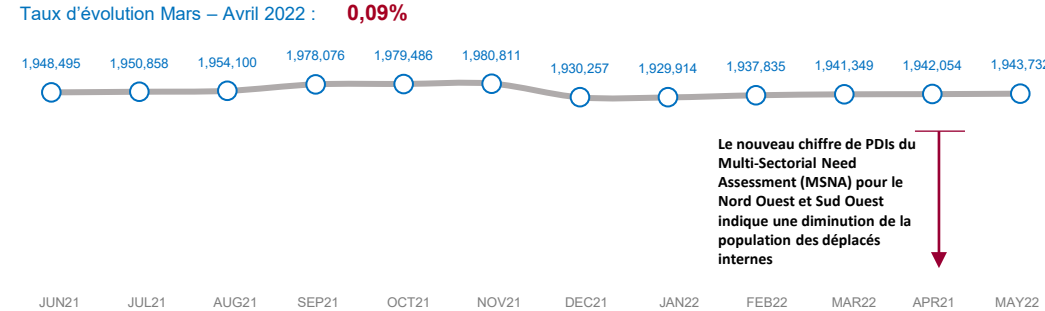


PERSONNES RELEVANT DE LA COMPETENCE DU HCR (POCs) PAR REGIONS

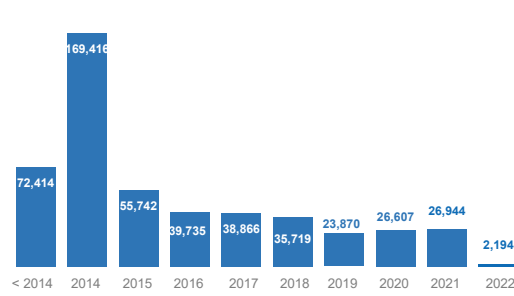
	REFUGIES CENTRAFRICAINS	REFUGIES NIGERIENS	REFUGIES AUTRES NATIONALITES	DEMANDEURS D'ASILE	PDI	RETOURNES (ANCIENS PDI)	TOTAL POCs	REFUGIES URBAINS
ADAMAOUA	76,493	1,259	-	-	5,301	-	83,053	1,259
CENTRE	10,778	8	1,854	4,043	60,068	-	76,751	12,640
EST	206,759	-	-	-	-	-	206,759	-
EXTREME-NORD	-	127,020	-	-	357,631	135,257	619,908	-
LITTORAL	7,357	12	453	4,426	81,298	-	93,546	7,822
NORD	44,411	2,464	157	-	-	-	47,032	157
NORD-OUEST	-	-	-	-	226,708	251,647	478,355	-
OUEST	-	-	-	-	84,927	-	84,927	-
SUD-OUEST	-	618	-	-	120,834	131,949	253,401	618
GRAND TOTAL	345,798	131,381	2,464	8,469	936,767	518,853	1,943,733	22,496



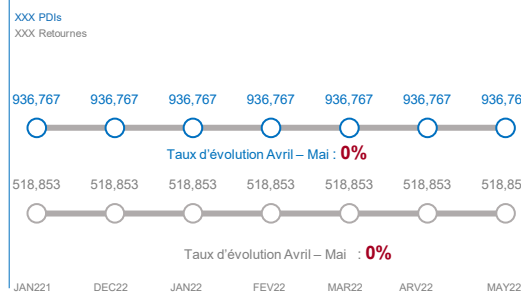
EVOLUTION DE LA POPULATION (12 DERNIERS MOIS)



Arrivées des réfugiés et demandeurs d'asile

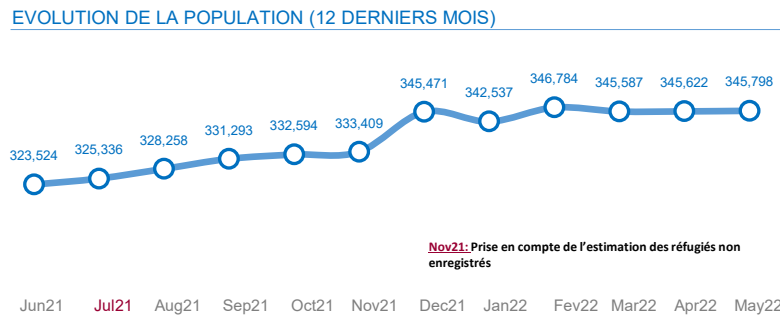
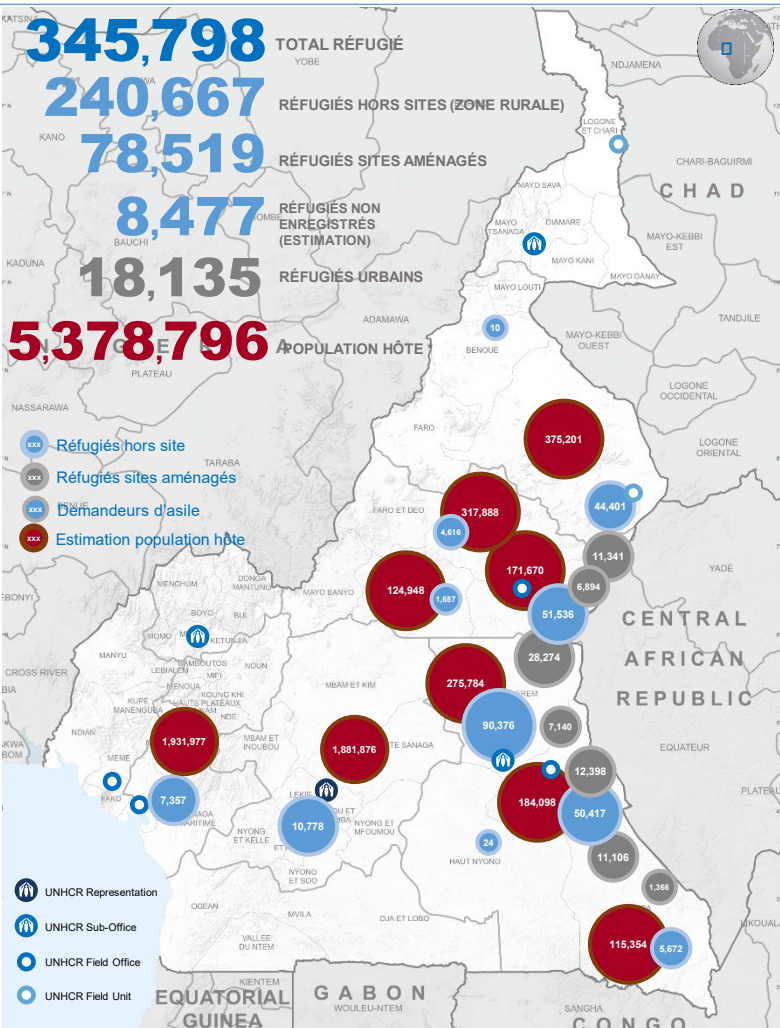


Evolution de la population déplacée interne et retournée



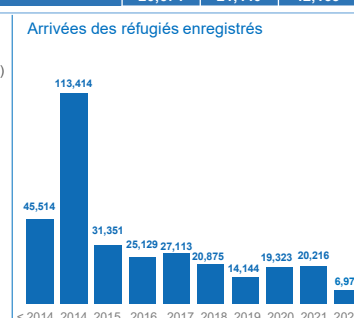
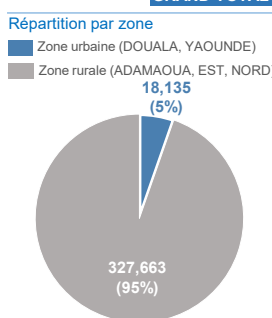
* Returnees & IDPs Source: IOM, OCHA; ** Refugees Source: UNHCR – Mai 2022

Pour plus d'information, veuillez contacter Jean Luc KRAMO (kramo@unhcr.org)

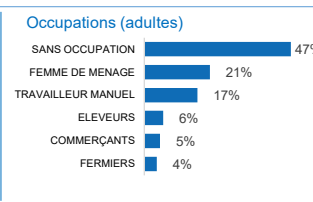
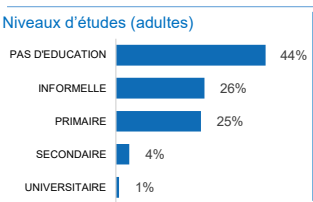
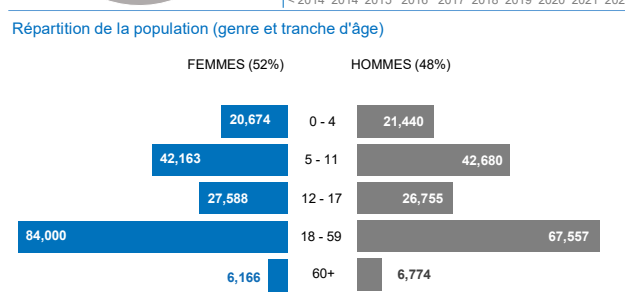


RÉFUGIÉS PAR TRANCHE D'ÂGE

REGION / SITE	DEPARTEMENT / SITE	0-4		5-11		12-17		18-59		60+		TOTAL
		FEMME	HOMME	FEMME	HOMME	FEMME	HOMME	FEMME	HOMME	FEMME	HOMME	
181,301 Enfants 0-17 ans												
SITE	GARGOP	830	828	1,400	1,504	960	902	2,589	1,867	208	253	11,341
	BADO BADZERE	2,000	2,096	3,504	3,537	2,316	2,235	6,733	4,861	469	523	28,274
	LOLO	769	824	1,424	1,413	991	997	2,887	2,586	213	294	12,398
	MBILE	827	923	1,242	1,292	802	813	2,679	2,184	161	183	11,106
	NGAM	483	495	881	908	609	626	1,534	1,132	110	116	6,894
151,557 Adultes 18-59 ans												
ADAMAOUA	NGARISINGO	84	88	160	150	134	115	282	296	22	35	1,366
	TIMANGOLO	466	465	769	781	615	611	1,662	1,531	90	150	7,140
	DJEREM	58	66	274	247	198	185	395	175	33	26	1,657
	MBERE	2,873	2,956	6,652	6,862	4,536	4,520	12,300	8,510	1,187	1,140	51,536
	VINA	320	342	573	551	389	384	1,277	1,069	94	67	5,065
12,940 Personnes âgées 60+												
EST	BOUMBA-ET-NGOKO	301	295	662	683	478	414	1,268	1,368	71	120	5,658
	HAUT-NYONG	-	-	-	-	-	1	2	21	-	-	24
	KADEI	2,352	2,425	6,215	6,246	4,136	4,174	12,015	10,746	867	1,242	50,417
LITTORAL	LOM-ET-DJEREM	5,582	5,855	10,258	10,479	6,582	6,271	22,832	19,144	1,692	1,681	90,376
	MAYO-REY	2,717	2,755	6,132	6,018	3,605	3,386	10,873	7,281	840	804	44,411
CENTRE	WOURI	377	402	788	777	537	538	1,959	1,871	45	63	7,357
	MFOUNDI	636	625	1,230	1,232	700	584	2,714	2,915	65	77	10,778
GRAND TOTAL		20,674	21,440	42,163	42,680	27,588	26,755	84,000	67,557	6,166	6,774	345,798

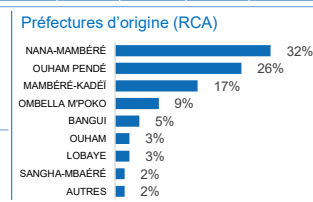
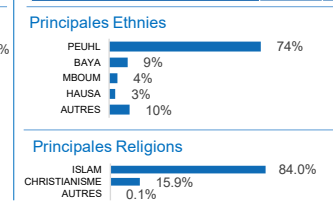


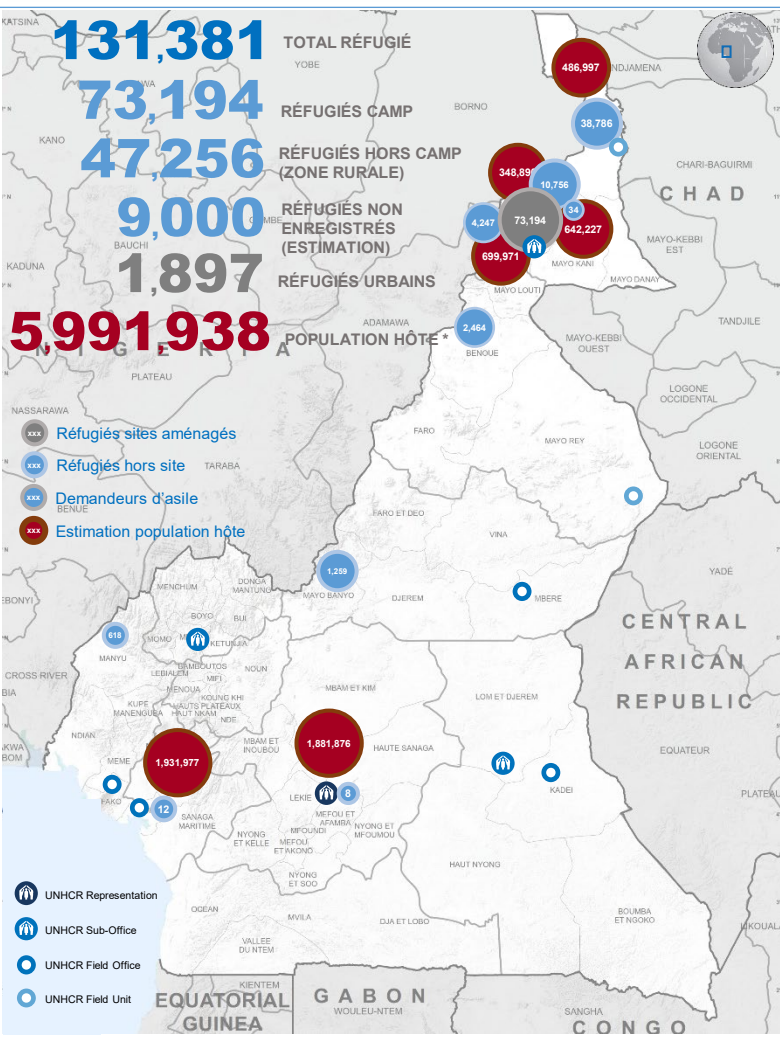
GROUPE DE POPULATION	F	H
FEMMES EN SITUATION À RISQUE	10,034	-
ENFANT À RISQUE	8,080	6,186
PERSONNE ÂGÉE À RISQUE	3,687	3,641
PARENT SEUL	5,792	415
ENFANT NON ACCOMPAGNÉ OU SÉPARÉ	3,136	2,737
PERSONNE À MOBILITÉ RÉDUITE	2,576	2,892
CONDITION MÉDICALE SÉRIEUSE	2,190	1,625



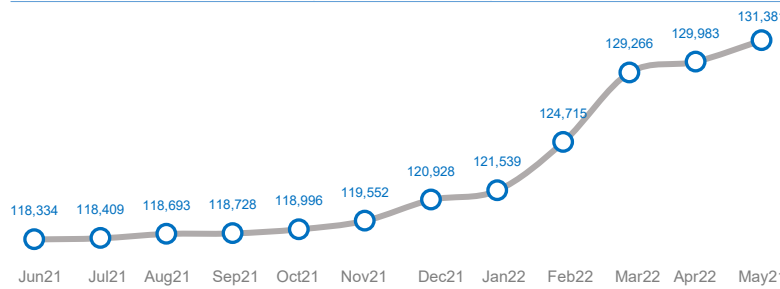
Enfants en âge scolaire: 154,680

REGION	DEPARTEMENT	4-5		6-11		12-18	
		FILLES	GARÇONS	FILLES	GARÇONS	FILLES	GARÇONS
ADAMAOUA	DJEREM	57	62	241	218	223	207
	MBERE	2,376	2,504	7,442	7,725	6,738	6,755
	VINA	137	150	433	405	387	372
EST	BOUMBA-ET-NGOKO	230	228	639	673	675	588
	KADEI	2,653	2,742	8,006	8,053	7,447	7,590
	LOM-ET-DJEREM	4,055	4,248	11,448	11,588	10,079	9,554
NORD	MAYO-REY	1,552	1,580	4,719	4,685	3,639	3,379
LITTORAL	WOURI	377	402	695	664	605	606
CENTRE	MFOUNDI	636	625	1,072	1,035	821	660
GRAND TOTAL		12,073	12,541	34,695	35,046	30,614	29,711





EVOLUTION DE LA POPULATION (12 DERNIERS MOIS)



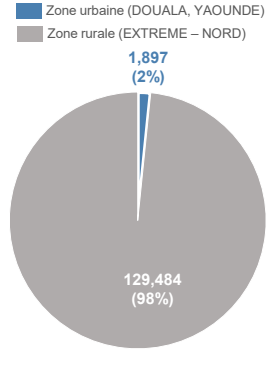
Source: Base de données proGres, * 3ème RGPH (BUCREP) - Mai 2022

RÉFUGIÉS PAR TRANCHE D'ÂGE

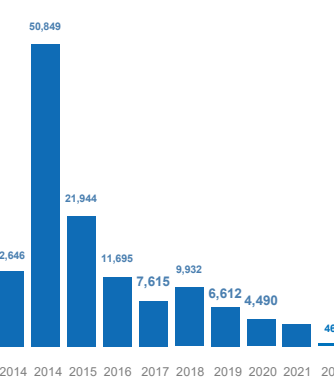
DEPARTEMENT/CAMP	0-4		5-11		12-17		18-59		60+		TOTAL
	FEMME	HOMME	FEMME	HOMME	FEMME	HOMME	FEMME	HOMME	FEMME	HOMME	
MINAWAO	6,667	6,634	9,201	9,362	6,182	6,156	15,477	10,114	1,899	1,502	73,194
DIAMARE	1	2	3	6	2	4	6	9	1	-	34
LOGONE-ET-CHARI	2,469	2,502	5,652	5,472	3,014	2,663	8,863	6,272	756	1,123	38,786
MAYO SAVA	917	933	1,597	1,384	571	541	2,452	1,847	256	261	10,759
MAYO TSANAGA	121	144	652	675	476	466	985	579	72	77	4,247
BENOUÉ	228	187	321	347	155	152	590	397	44	43	2,464
NDIAN	-	-	65	75	64	67	232	79	24	12	618
MAYO BANYO	-	-	139	156	121	131	368	252	41	51	1,259
WOURI	-	-	2	2	2	2	2	4	-	-	12
MFOUNDI	-	-	1	2	-	-	1	3	-	-	8
GRAND TOTAL	10,403	10,402	17,633	17,481	10,585	10,183	28,976	19,556	3,093	3,069	131,381

- 76,687** Enfants 0-17 ans
- 48,532** Adultes 18-59 ans
- 6,162** Personnes âgées 60+

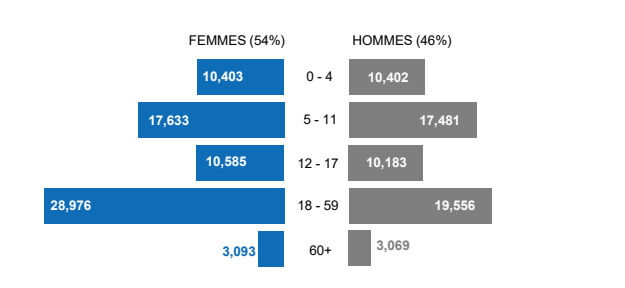
Répartition par zone



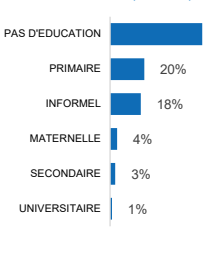
Arrivées des réfugiés



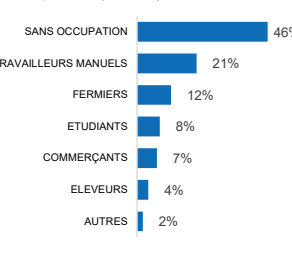
Répartition de la population (genre et tranche d'âge)



Niveaux d'études (adultes)



Occupations (adultes)



Personnes avec besoins spécifiques*



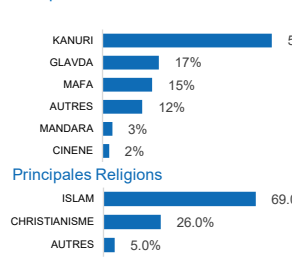
GRUPE DE POPULATION	F	H
FEMMES EN SITUATION À RISQUE	4,211	-
ENFANT À RISQUE	8,139	7,094
PERSONNE ÂGÉE À RISQUE	2,081	1,626
PARENT SEUL	3,866	240
ENFANT NON ACCOMPAGNÉ OU SÉPARÉ	1,451	1,209
PERSONNE À MOBILITÉ RÉDUITE	528	537
CONDITION MÉDICALE SÉRIEUSE	141	140

* Personnes enregistrées dans la base de données proGres. Un individu peut avoir plusieurs vulnérabilités.

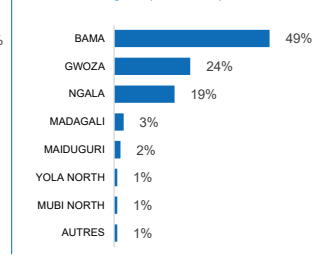
Enfants en âge scolaire: 64,039

DEPARTEMENT / CAMP	4-5		6-11		12-18		TOTAL
	FILLES	GARÇONS	FILLES	GARÇONS	FILLES	GARÇONS	
MINAWAO	3,095	3,117	7,655	7,755	6,918	6,887	35,427
DIAMARE	-	1	3	6	2	-	18
LOGONE-ET-CHARI	1,554	1,576	5,048	4,883	3,350	2,903	19,314
MAYO SAVA	443	451	1,379	1,156	674	629	4,732
MAYO TSANAGA	158	147	571	615	540	512	2,543
BENOUÉ	105	111	274	289	182	167	1,128
AKWAYA	-	-	65	75	77	77	294
BANYO	-	-	139	156	137	141	573
WOURI	-	-	2	2	2	2	6
MFOUNDI	-	-	1	2	-	-	4
GRAND TOTAL	5,355	5,403	15,137	14,939	11,880	11,325	64,039

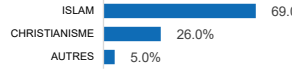
Principales Ethnies



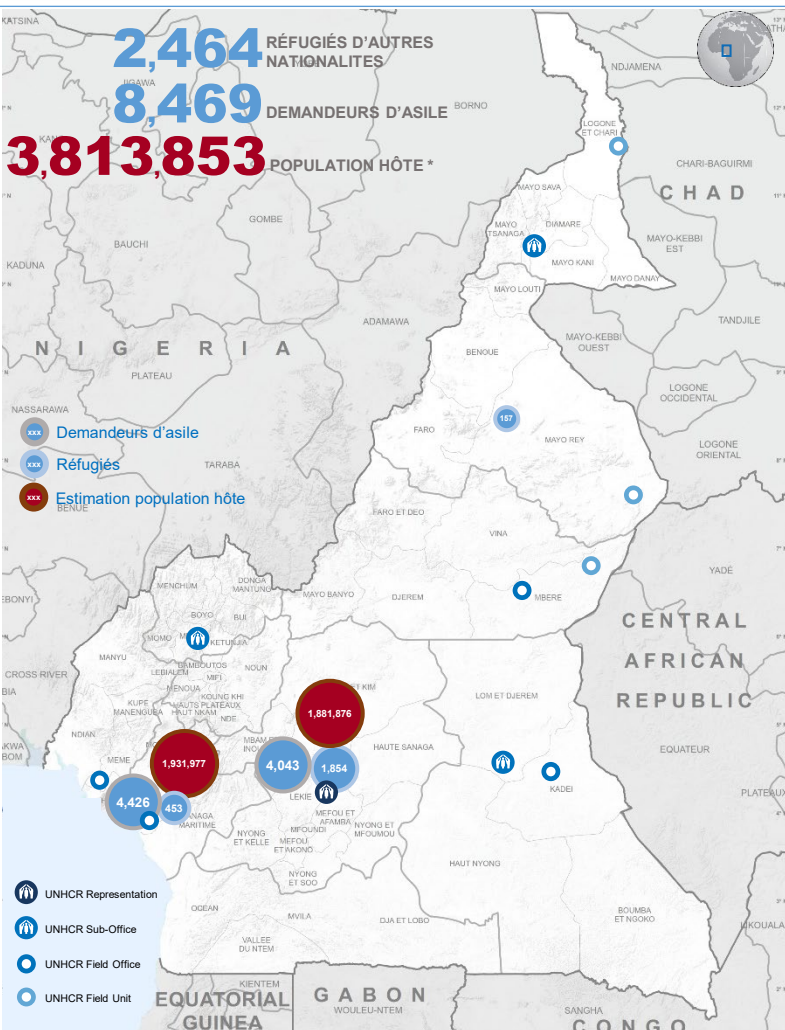
Districts d'origine (NIGERIA)



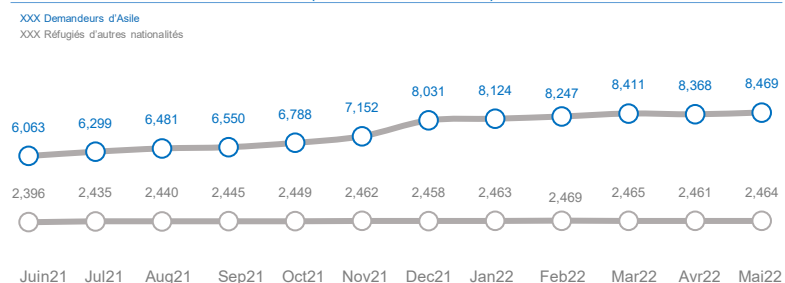
Principales Religions



Pour plus d'information, veuillez contacter: Bruno Codjo Anani (ananib@unhcr.org)



EVOLUTION DE LA POPULATION (12 DERNIERS MOIS)



Source: Base de données proGRES, * 3ème RGPH (BUCREP) - Mai 2022

RÉFUGIÉS ET DEMANDEURS D'ASILE PAR TRANCHE D'ÂGE

Tranche d'âge des réfugiés d'autres nationalités

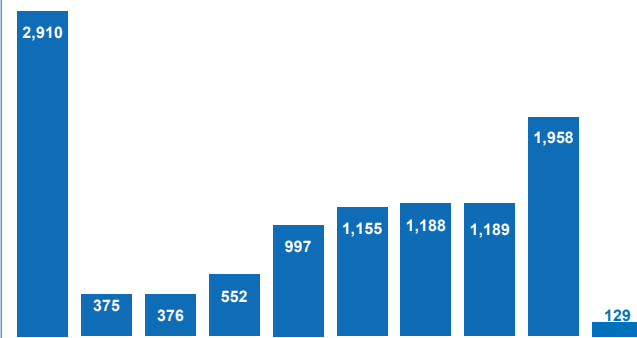
3,745
Enfants 0 - 17 ans

6,994
Adultes 18 - 59 ans

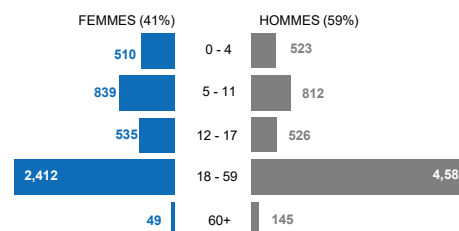
194
Personnes âgées 60+

STATUT	VILLE	0-4		5-11		12-17		18-59		60+		TOTAL
		FEMME	HOMME	FEMME	HOMME	FEMME	HOMME	FEMME	HOMME			
REFUGIÉS D'AUTRES NATIONALITÉS	DOUALA	20	13	46	49	34	39	99	128	7	18	453
	LANGUI	6	4	5	9	10	14	24	78	2	5	157
	YAOUNDE	66	54	166	167	130	132	496	561	16	66	1,854
TOTAL		92	71	217	225	174	185	619	767	25	89	2,464
DEMANDEURS D'ASILE	DOUALA	170	193	277	285	147	132	853	2,324	9	36	4,426
	YAOUNDE	248	259	345	302	214	209	940	1,491	15	20	4,043
	TOTAL	418	452	622	587	361	341	1,793	3,815	24	56	8,469

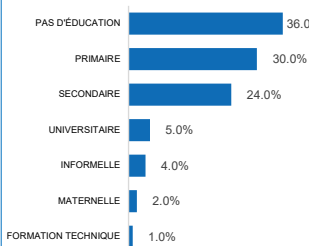
Arrivées des réfugiés



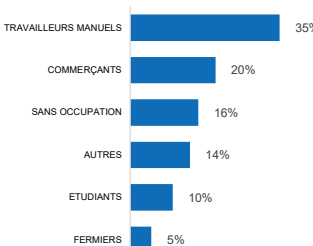
Répartition de la population (genre et tranche d'âge)



Niveaux d'études (adultes)



Occupations (adultes)



Personnes avec besoins spécifiques*

762



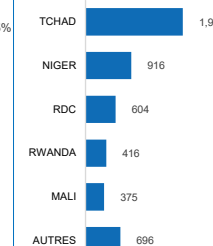
GRUPE DE POPULATION	ASR	REF
FEMMES EN SITUATION À RISQUE	42	75
ENFANT À RISQUE	35	21
PERSONNE ÂGÉE À RISQUE	14	45
PARENT SEUL	32	33
ENFANT NON ACCOMPAGNÉ OU SÉPARÉ	95	21
PERSONNE À MOBILITÉ RÉDUITE	49	87
CONDITION MÉDICALE SÉRIEUSE	36	177

* Un individu peut avoir plusieurs vulnérabilités.

Enfants en âge scolaire: 3,680

STATUT	INSTALLATION	4-5		6-11		12-18	
		FILLES	GARÇONS	FILLES	GARÇONS	FILLES	GARÇONS
REFUGIÉS	DOUALA	20	13	42	42	40	47
	LANGUI	6	4	3	8	11	14
	YAOUNDE	66	54	144	148	149	147
	TOTAL	92	71	189	198	200	208
DEMANDEURS D'ASILE	DOUALA	170	193	229	236	175	155
	YAOUNDE	248	259	290	244	257	266
GRAND TOTAL		510	523	708	678	632	629

Principales Nationalités



Autres Nationalités

ANGOLA: 4	GHANA: 1	SIERRA LEONE: 4
BENIN: 1	GUINÉE: 216	SOMALIE: 1
BURKINA FASO: 24	GUINÉE BISSAU: 2	SOUUDAN: 99
BURUNDI: 69	GUINÉE EQU.: 3	SUD SOUDAN: 5
CAMBODGE: 1	HÀÏTI: 1	SYRIE: 15
CONGO: 53	IRAN: 4	TOGO: 35
COTE D'IVOIRE: 93	LIBERIA: 13	TURQUIE: 5
EGYPT: 1	LIBAN: 1	YEMEN: 3
ERITREA: 2	LIBYAN ARAB: 1	
ETHIOPIA: 3	MAROC: 7	
GABON: 3	MAURITANIE: 7	
GAMBIE: 4	PALESTINE: 1	
	SENEGAL: 8	

Pour plus d'information, veuillez contacter Mohamed DOUMBIA (dombia@unhcr.org)