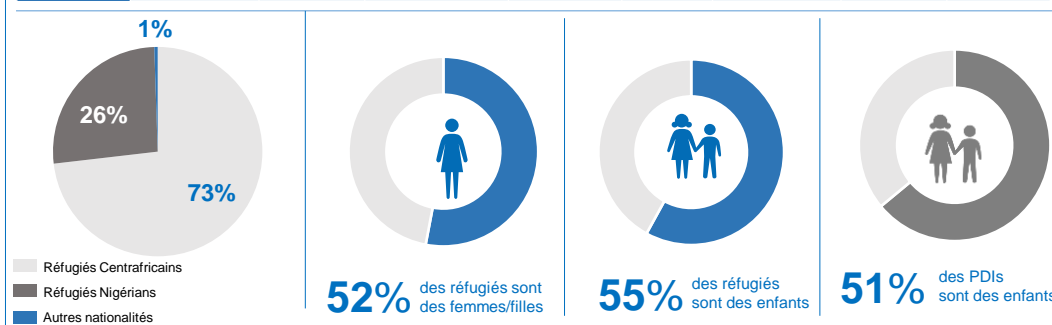
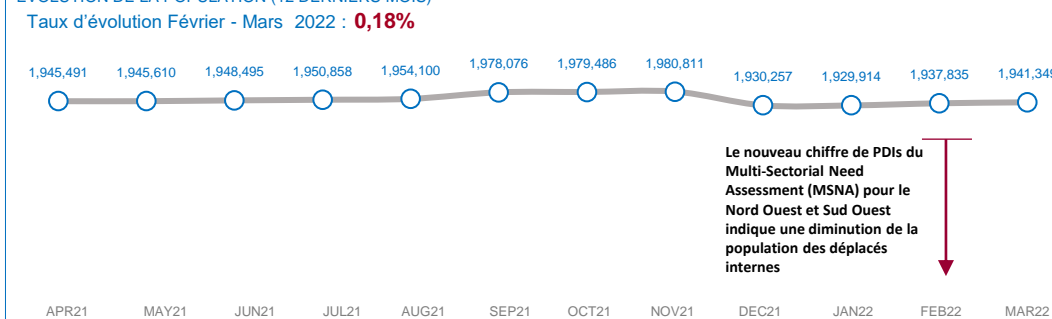


PERSONNES RELEVANT DE LA COMPETENCE DU HCR (POCs) PAR REGIONS

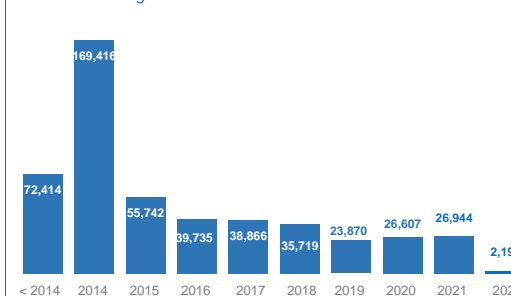
	REFUGIES CENTRAFRICAINS	REFUGIES NIGERIANS	REFUGIES AUTRES NATIONALITES	DEMANDEURS D'ASILE	PDI	RETOURNES (ANCIENS PDI)	TOTAL POCs	REFUGIES URBAINS
ADAMAOUA	76,262	1,259	-	-	5,301	-	82,822	1,259
CENTRE	10,742	8	1,851	3,738	60,068	-	76,407	12,601
EST	206,791	-	-	-	-	-	206,791	-
EXTREME-NORD	-	124,905	-	-	357,631	135,257	617,793	-
LITTORAL	7,218	12	457	4,673	81,298	-	93,658	7,687
NORD	44,574	2464	157	-	-	-	47,195	157
NORD-OUEST	-	-	-	-	226,708	251,647	478,355	-
OUEST	-	-	-	-	84,927	-	84,927	-
SUD-OUEST	-	618	-	-	120,834	131,949	253,401	618
<b>GRAND TOTAL</b>	<b>345,587</b>	<b>129,266</b>	<b>2,465</b>	<b>8,411</b>	<b>936,767</b>	<b>518,853</b>	<b>1,941,349</b>	<b>22,322</b>



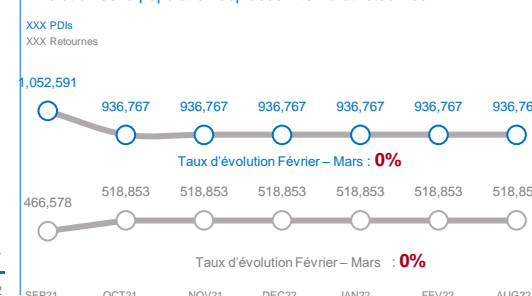
EVOLUTION DE LA POPULATION (12 DERNIERS MOIS)



Arrivées des réfugiés et demandeurs d'asile

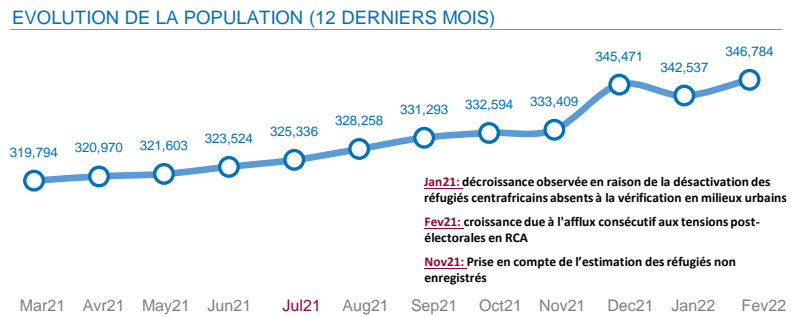
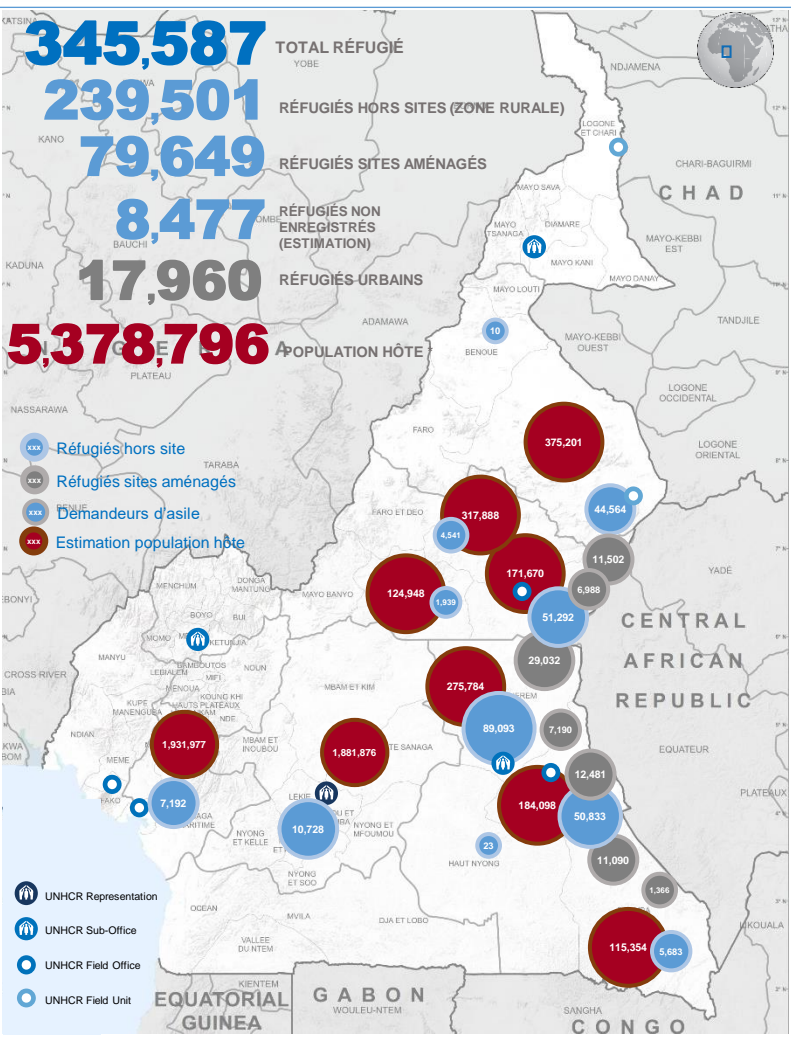


Evolution de la population déplacée interne et retournée



\* Returnees & IDPs Source: IOM, OCHA; \*\* Refugees Source: UNHCR - Mars 2022

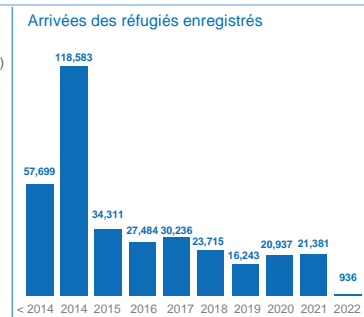
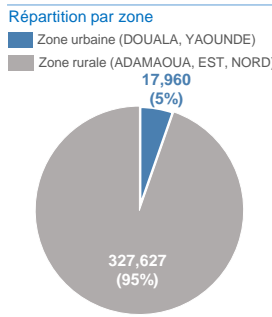
Pour plus d'information, veuillez contacter Jean Luc KRAMO (kramo@unhcr.org)



**RÉFUGIÉS PAR TRANCHE D'ÂGE**

REGION / SITE	DEPARTEMENT / SITE	0-4		5-11		12-17		18-59		60+		TOTAL
		FEMME	HOMME	FEMME	HOMME	FEMME	HOMME	FEMME	HOMME	FEMME	HOMME	
SITE	BORGOP	836	854	1,400	1,506	974	918	2,646	1,899	215	254	11,502
	GADO BADZERE	2,089	2,163	3,573	3,591	2,386	2,304	6,922	4,991	479	534	29,032
	LOLO	794	844	1,406	1,405	995	1,014	2,911	2,601	216	295	12,481
	MBILE	842	957	1,226	1,254	804	810	2,681	2,171	164	181	11,090
	NGAM	493	504	884	913	619	639	1,557	1,149	112	118	
ADAMAOUA	NGARISINGO	88	92	156	146	134	115	282	296	22	35	1,366
	TIMANGOLO	484	486	759	771	618	612	1,677	1,541	92	150	7,190
	DJEREM	66	76	311	288	223	221	463	210	42	39	1,939
	MBERE	2,687	2,743	6,624	6,815	4,594	4,557	12,360	8,595	1,178	1,139	51,292
	VINA	224	223	525	481	375	361	1,183	1,032	77	61	4,541
EST	BOUMBA-ET-NGOKO	309	298	662	684	477	418	1,275	1,370	72	120	5,683
	HAUT-NYONG	-	-	-	-	-	1	1	21	-	-	23
	KADEI	2,399	2,466	6,246	6,273	4,174	4,199	12,137	10,823	870	1,247	50,833
	LOM-ET-DJEREM	4,673	4,926	10,153	10,357	6,891	6,664	22,623	19,380	1,712	1,714	89,093
	NORD	2,748	2,797	6,112	6,017	3,618	3,399	10,920	7,312	847	804	44,574
LITTORAL	WOURI	381	411	775	754	532	529	1,922	1,810	62	42	7,218
CENTRE	MFOUNDI	630	632	1,215	1,215	701	582	2,715	2,908	79	65	10,742
<b>GRAND TOTAL</b>		<b>19,742</b>	<b>20,472</b>	<b>42,026</b>	<b>42,470</b>	<b>28,115</b>	<b>27,342</b>	<b>84,274</b>	<b>68,109</b>	<b>6,238</b>	<b>6,798</b>	<b>345,587</b>

Enfants 0 - 17 ans: 180,168  
 Adultes 18 - 59 ans: 152,383  
 Personnes âgées 60+: 13,036



GRUPE DE POPULATION	F	H
FEMMES EN SITUATION À RISQUE	10,041	-
ENFANT À RISQUE	8,082	6,187
PERSONNE ÂGÉE À RISQUE	3,687	3,640
PARENT SEUL	5,793	416
ENFANT NON ACCOMPAGNÉ OU SÉPARÉ	3,135	2,736
PERSONNE À MOBILITÉ RÉDUITE	2,579	2,897
CONDITION MÉDICALE SÉRIEUSE	2,194	1,626

\* Un individu peut avoir plusieurs vulnérabilités

**Répartition de la population (genre et tranche d'âge)**

Tranche d'âge	FEMMES (52%)	HOMMES (48%)
0 - 4	19,742	20,472
5 - 11	42,026	42,470
12 - 17	28,115	27,342
18 - 59	84,274	68,109
60+	6,238	6,798

**Niveaux d'études (adultes)**

PAS D'EDUCATION	44%
INFORMELLE	26%
PRIMAIRE	25%
SECONDAIRE	4%
UNIVERSITAIRE	1%

**Occupations (adultes)**

SANS OCCUPATION	47%
FEMME DE MENAGE	21%
TRAVAILLEUR MANUEL	17%
ELEVEURS	6%
COMMERÇANTS	5%
FERMIERS	4%

**Enfants en âge scolaire: 155,282**

REGION	DEPARTEMENT	4-5		6-11		12-18	
		FILLES	GARÇONS	FILLES	GARÇONS	FILLES	GARÇONS
ADAMAOUA	DJEREM	70	77	268	251	251	247
	MBERE	2,423	2,546	7,358	7,634	6,847	6,846
EST	VINA	115	124	395	348	367	346
	BOUMBA-ET-NGOKO	229	236	636	661	674	590
	KADEI	2,731	2,824	7,925	7,956	7,503	7,628
NORD	LOM-ET-DJEREM	4,069	4,283	11,324	11,444	10,548	10,158
	MAYO-REY	1,578	1,598	4,699	4,687	3,658	3,395
LITTORAL	WOURI	290	325	682	648	597	594
CENTRE	MFOUNDI	492	533	1,067	1,028	825	654
<b>GRAND TOTAL</b>		<b>11,997</b>	<b>12,546</b>	<b>34,354</b>	<b>34,657</b>	<b>31,270</b>	<b>30,458</b>

**Principales Ethnies**

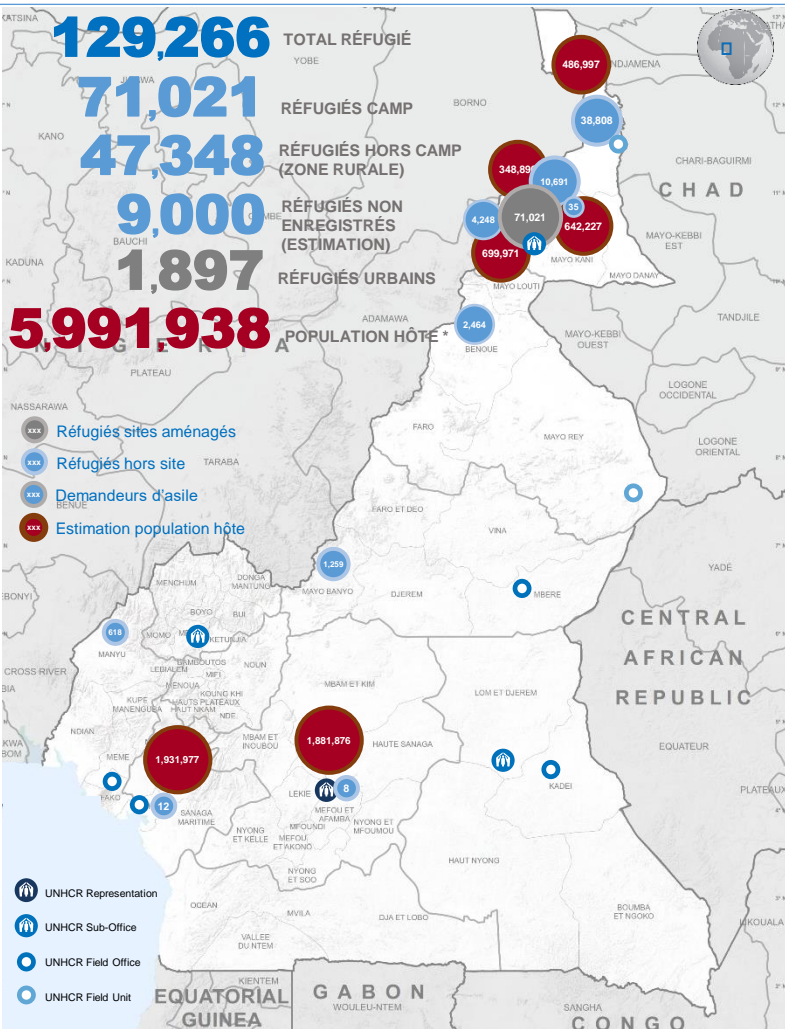
PEUHL	74%
BAYA	9%
MBQUM	4%
HAUSA	3%
AUTRES	10%

**Principales Religions**

ISLAM	84.0%
CHRISTIANISME	15.9%
AUTRES	0.1%

**Préfectures d'origine (RCA)**

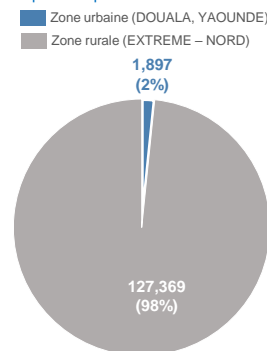
NANA-MAMBÉRÉ	32%
OUHAM PENDÉ	26%
MAMBÉRÉ-KADEI	17%
OMBELLA M'POKO	9%
BANGUI	5%
OUHAM	3%
LOBAYE	3%
SANGHA-MBAÉRÉ	2%
AUTRES	2%



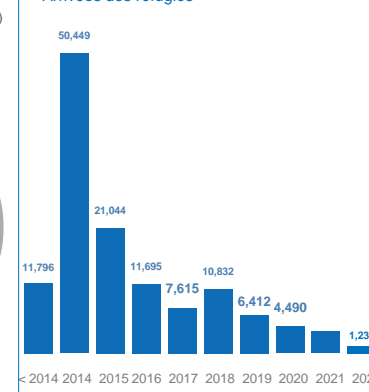
RÉFUGIÉS PAR TRANCHE D'ÂGE

DEPARTEMENT/CAMP	0-4		5-11		12-17		18-59		60+		TOTAL
	FEMME	HOMME	FEMME	HOMME	FEMME	HOMME	FEMME	HOMME	FEMME	HOMME	
MINAWAO	6,249	6,249	8,894	9,011	6,094	6,056	15,156	9,968	1,855	1,489	71,021
DIAMARE	1	2	3	6	2	4	7	9	1	-	35
LOGONE-ET-CHARI	2,493	2,546	5,628	5,433	3,016	2,664	8,871	6,277	756	1,124	38,808
MAYO SAVA	923	948	1,599	1,373	573	543	2,460	1,856	256	262	10,793
MAYO TSANAGA	121	144	652	677	476	465	985	579	72	77	4,248
BENOUE	228	187	321	347	155	152	590	397	44	43	2,464
NDIAN	-	-	80	82	62	70	220	70	23	11	618
MAYO BANYO	-	-	156	183	120	114	353	243	40	50	1,259
WOURI	-	-	2	2	-	2	2	4	-	-	12
MFOUNDI	-	-	1	2	-	1	1	3	-	-	8
<b>GRAND TOTAL</b>	<b>10,015</b>	<b>10,076</b>	<b>17,336</b>	<b>17,116</b>	<b>10,498</b>	<b>10,071</b>	<b>28,645</b>	<b>19,406</b>	<b>3,047</b>	<b>3,056</b>	<b>129,266</b>

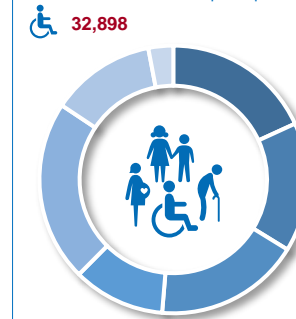
Répartition par zone



Arrivées des réfugiés



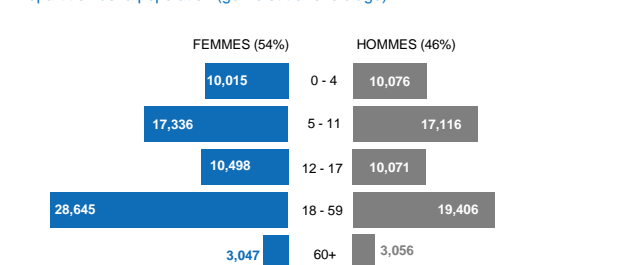
Personnes avec besoins spécifiques\*



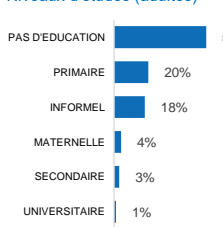
GRUPE DE POPULATION	F	H
FEMMES EN SITUATION À RISQUE	4,211	-
ENFANT À RISQUE	8,377	7,329
PERSONNE ÂGÉE À RISQUE	2,106	1,641
PARENT SEUL	4,250	654
ENFANT NON ACCOMPAGNÉ OU SÉPARÉ	1,516	1,209
PERSONNE À MOBILITÉ RÉDUITE	561	572
CONDITION MÉDICALE SÉRIEUSE	221	140

\* Personnes enregistrées dans la base de données proGres. Un individu peut avoir plusieurs vulnérabilités.

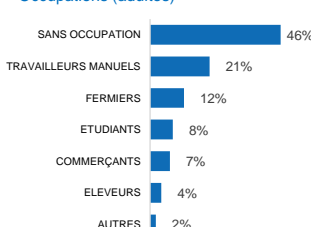
Répartition de la population (genre et tranche d'âge)



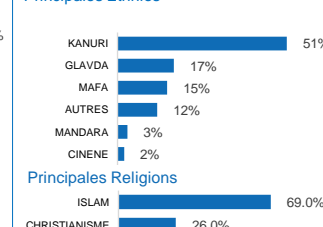
Niveaux d'études (adultes)



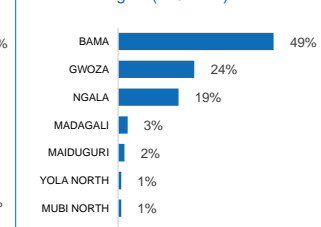
Occupations (adultes)



Principales Ethnies



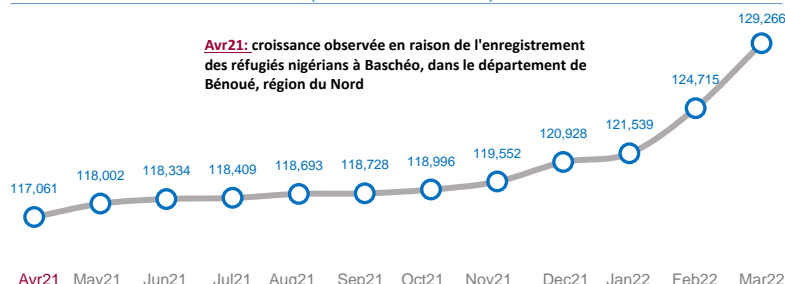
Districts d'origine (NIGERIA)



Principales Religions

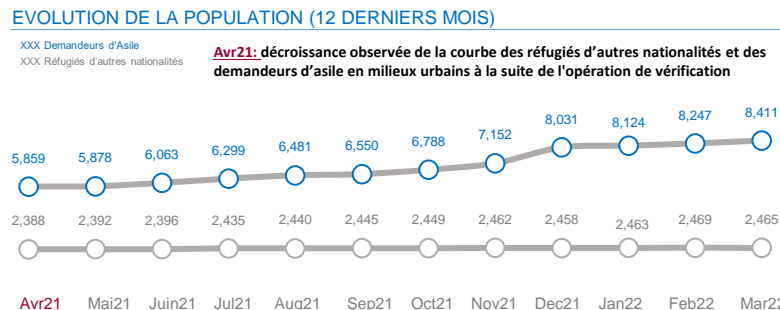
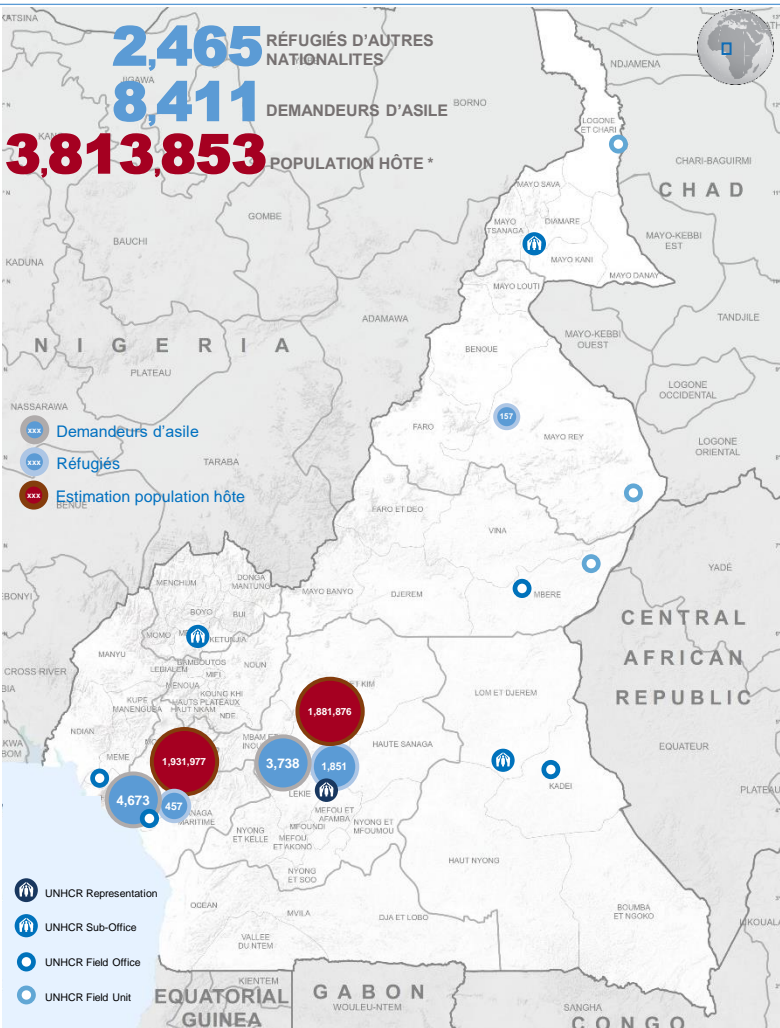


EVOLUTION DE LA POPULATION (12 DERNIERS MOIS)



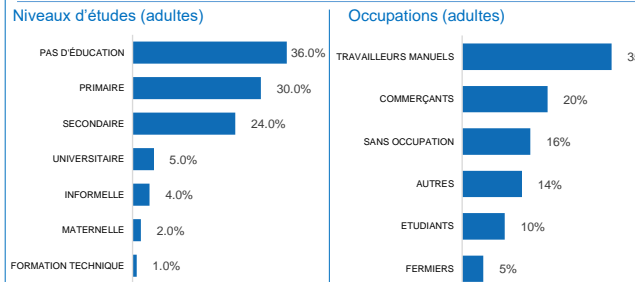
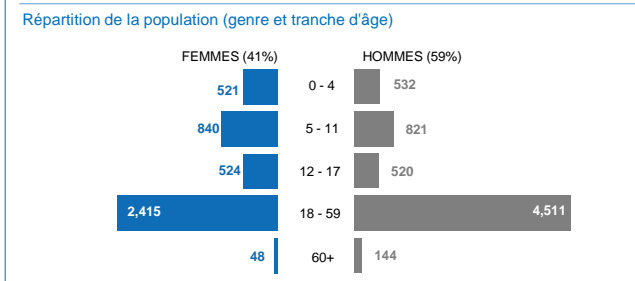
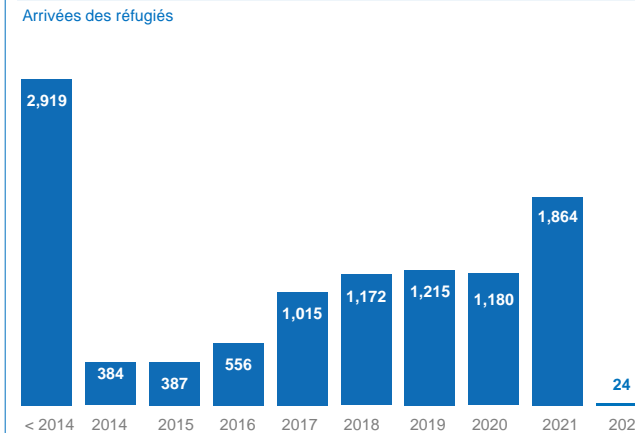
Source: Base de données proGres, \* 3ème RGPH (BUCREP) - Mars 2022

Pour plus d'information, veuillez contacter Bruno Codjo Anani (ananib@unhcr.org)



### RÉFUGIÉS ET DEMANDEURS D'ASILE PAR TRANCHE D'ÂGE

STATUT	VILLE	0-4		5-11		12-17		18-59		60+		TOTAL
		FEMME	HOMME	FEMME	HOMME	FEMME	HOMME	FEMME	HOMME			
REFUGIÉS D'AUTRES NATIONALITÉS	DOUALA	23	15	46	50	34	39	99	126	7	18	457
	LANGUI	6	4	5	9	10	14	24	78	2	5	157
	YAOUNDE	68	56	168	166	127	132	493	560	16	65	1,851
<b>TOTAL</b>		<b>97</b>	<b>75</b>	<b>219</b>	<b>225</b>	<b>171</b>	<b>185</b>	<b>616</b>	<b>764</b>	<b>25</b>	<b>88</b>	<b>2,465</b>
DEMANDEURS D'ASILE	DOUALA	189	213	300	308	153	143	922	2,398	9	38	4,673
	YAOUNDE	235	244	321	288	200	192	877	1,349	14	18	3,738
	<b>TOTAL</b>	<b>424</b>	<b>457</b>	<b>621</b>	<b>596</b>	<b>353</b>	<b>335</b>	<b>1,799</b>	<b>3,747</b>	<b>23</b>	<b>56</b>	<b>8,411</b>



### Personnes avec besoins spécifiques\*

**786**

GRUPE DE POPULATION	ASR	REF
FEMMES EN SITUATION À RISQUE	44	75
ENFANT À RISQUE	36	21
PERSONNE ÂGÉE À RISQUE	15	45
PARENT SEUL	39	33
ENFANT NON ACCOMPAGNÉ OU SÉPARÉ	97	21
PERSONNE À MOBILITÉ RÉDUITE	54	87
CONDITION MÉDICALE SÉRIEUSE	42	177

\* Un individu peut avoir plusieurs vulnérabilités.

