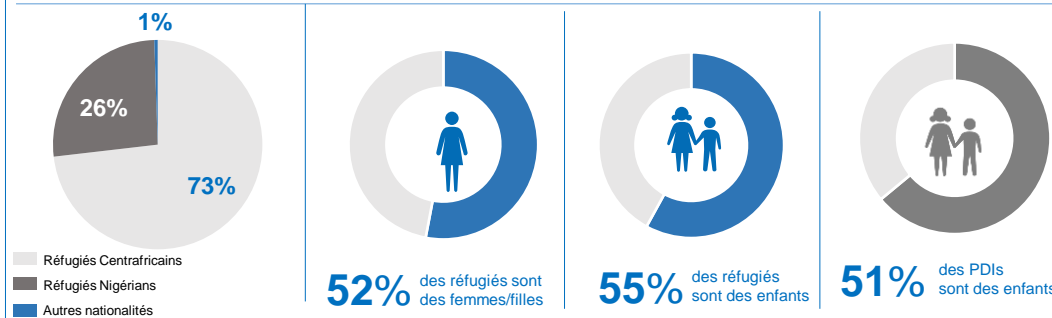
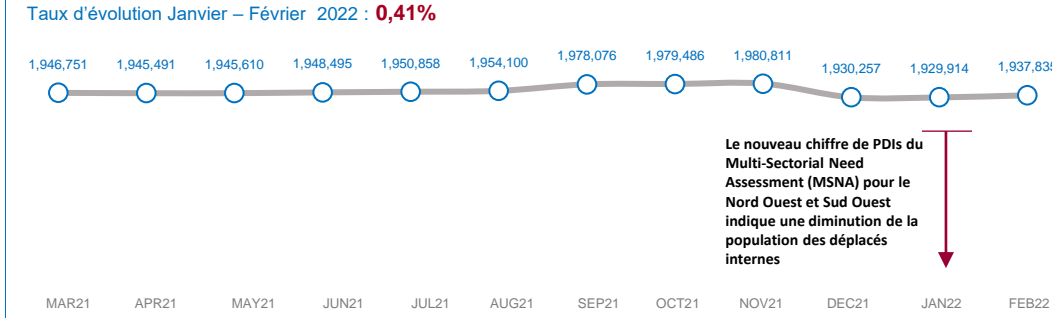


PERSONNES RELEVANT DE LA COMPETENCE DU HCR (POCs) PAR REGIONS

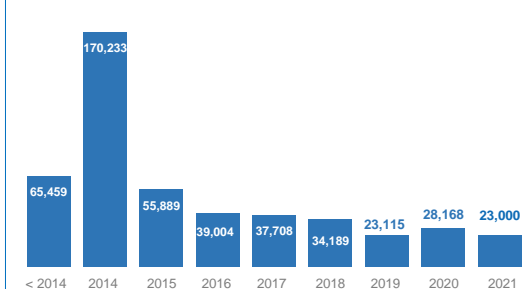
	REFUGIES CENTRAFRICAINS	REFUGIES NIGERIENS	REFUGIES AUTRES NATIONALITES	DEMANDEURS D'ASILE	PDI	RETOURNES (ANCIENS PDI)	TOTAL POCs	REFUGIES URBAINS
ADAMAOUA	76,694	1,259	-	-	5,301	-	83,254	1,259
CENTRE	10,728	8	1,857	3,544	60,068	-	76,205	12,593
EST	207,328	-	-	-	-	-	207,328	-
EXTREME-NORD	-	120,351	-	-	357,631	135,257	613,239	-
LITTORAL	7,192	12	455	4,703	81,298	-	93,660	7,659
NORD	44,842	2467	157	-	-	-	47,466	157
NORD-OUEST	-	-	-	-	226,708	251,647	478,355	-
OUEST	-	-	-	-	84,927	-	84,927	-
SUD-OUEST	-	618	-	-	120,834	131,949	253,401	618
GRAND TOTAL	346,784	124,715	2,469	8,247	936,767	518,853	1,937,835	22,286



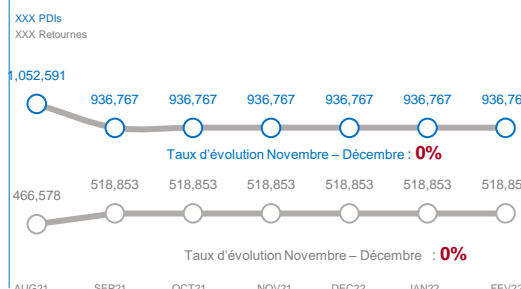
EVOLUTION DE LA POPULATION (12 DERNIERS MOIS)



Arrivées des réfugiés et demandeurs d'asile

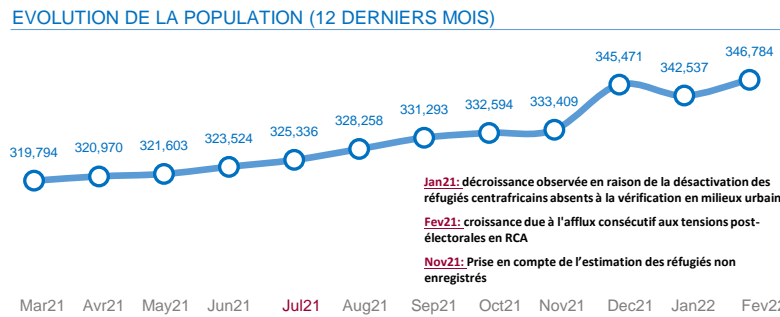
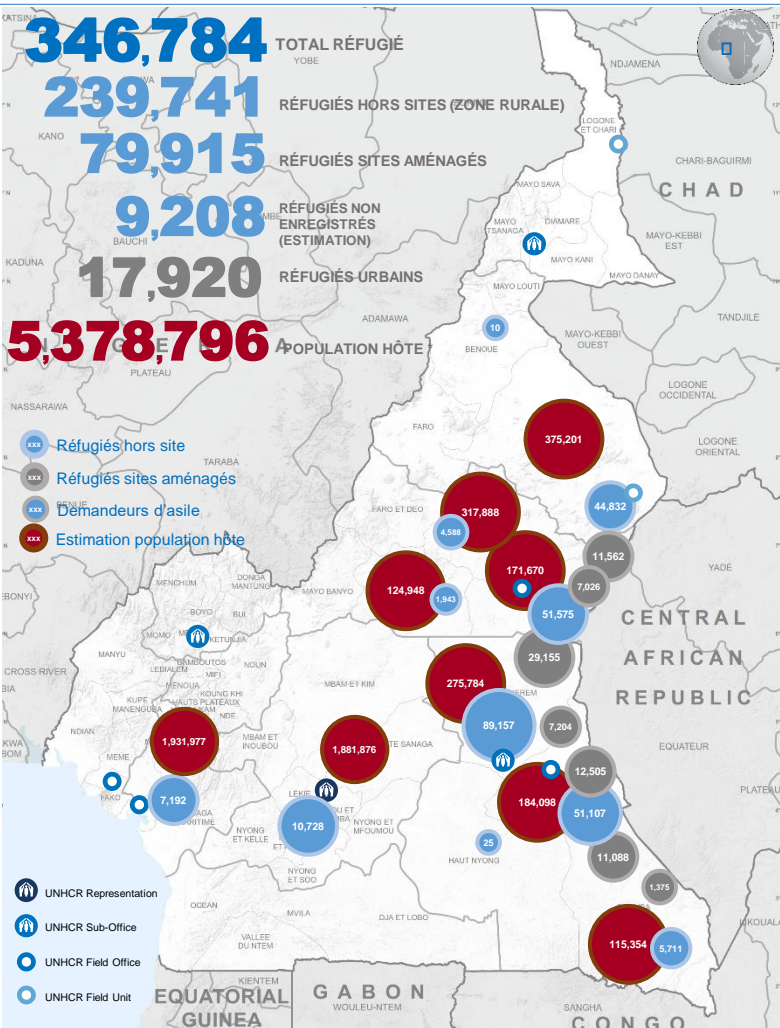


Evolution de la population déplacée interne et retournée



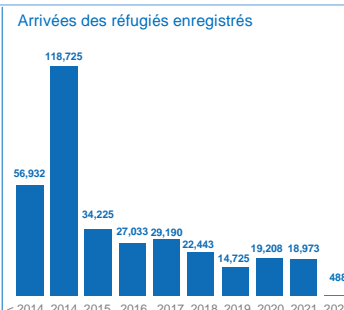
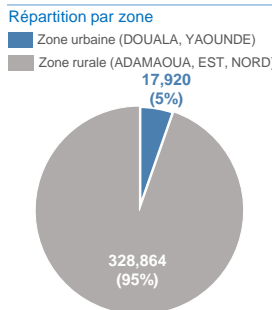
* Returnees & IDPs Source: IOM, OCHA; ** Refugees Source: UNHCR – Février 2022

Pour plus d'information, veuillez contacter Jean Luc KRAMO (kramo@unhcr.org)



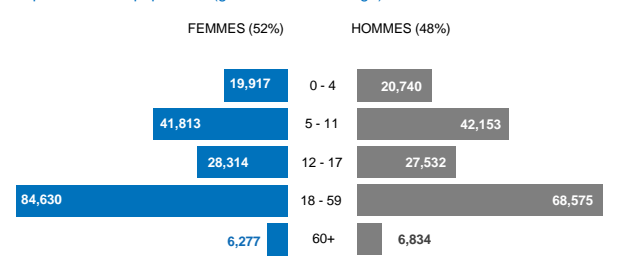
RÉFUGIÉS PAR TRANCHE D'ÂGE

REGION / SITE	DEPARTEMENT / SITE	0-4		5-11		12-17		18-59		60+		TOTAL
		FEMME	HOMME	FEMME	HOMME	FEMME	HOMME	FEMME	HOMME	FEMME	HOMME	
180,469 Enfants 0 - 17 ans												
153,204 Adultes 18 - 59 ans												
13,110 Personnes âgées 60+												
BORGOP		859	881	1,388	1,492	976	926	2,666	1,904	216	254	11,562
GADO BADZERE		2,131	2,207	3,553	3,570	2,399	2,317	6,957	5,006	480	535	29,155
LOLO		813	873	1,387	1,380	998	1,017	2,917	2,606	217	297	12,505
MBILE		858	975	1,209	1,237	805	809	2,684	2,167	164	180	11,088
NGAM		501	514	885	908	622	643	1,567	1,154	112	120	7,026
NGARISINGO		89	97	155	143	134	116	283	299	23	36	1,375
TIMANGOLO		497	503	745	752	620	614	1,684	1,547	92	150	7,204
DJEREM		66	76	313	289	222	221	464	211	42	39	1,943
ADAMAOUA	MBERE	2,617	2,685	6,637	6,818	4,657	4,592	12,466	8,773	1,187	1,144	51,575
	VINA	226	226	532	487	377	367	1,192	1,040	77	64	4,588
	BOUMBA-ET-NGOKO	312	311	666	671	478	421	1,285	1,377	72	120	5,711
	HAUT-NYONG	-	-	-	-	-	1	1	23	-	-	25
EST	KADEI	2,494	2,580	6,229	6,236	4,181	4,189	12,212	10,862	874	1,250	51,107
	LOM-ET-DJEREM	4,615	4,879	10,058	10,223	6,973	6,777	22,644	19,532	1,726	1,729	89,157
NORD	MAYO-REY	2,817	2,872	6,082	5,998	3,644	3,418	10,979	7,371	854	808	44,842
CENTRE	MFOUNDI	627	637	1,207	1,206	702	580	2,716	2,907	80	66	10,728
LITTORAL	WOURI	395	424	768	742	527	524	1,913	1,796	61	42	7,192
GRAND TOTAL		19,917	20,740	41,813	42,153	28,314	27,532	84,630	68,575	6,277	6,834	346,784



GRUPE DE POPULATION	F	H
FEMMES EN SITUATION À RISQUE	9,531	-
ENFANT À RISQUE	7,676	5,897
PERSONNE ÂGÉE À RISQUE	3,582	4,574
PARENT SEUL	5,494	391
ENFANT NON ACCOMPAGNÉ OU SÉPARÉ	3,305	2,950
PERSONNE À MOBILITÉ RÉDUITE	3,073	2,707
CONDITION MÉDICALE SÉRIEUSE	2,034	1,531

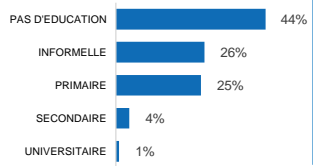
Répartition de la population (genre et tranche d'âge)



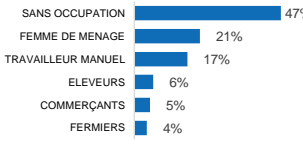
Enfants en âge scolaire: 155,217

REGION	DEPARTEMENT	4-5		6-11		12-18	
		FILLES	GARÇONS	FILLES	GARÇONS	FILLES	GARÇONS
ADAMAOUA	DJEREM	68	77	268	249	250	247
	MBERE	2,545	2,648	7,190	7,483	6,926	6,916
	VINA	120	129	392	348	368	350
EST	BOUMBA-ET-NGOKO	245	243	622	643	674	596
	KADEI	2,873	2,916	7,724	7,784	7,513	7,618
	LOM-ET-DJEREM	4,207	4,421	11,089	11,167	10,668	10,329
NORD	MAYO-REY	1,618	1,640	4,644	4,633	3,667	3,398
LITTORAL	WOURI	289	331	676	637	593	588
CENTRE	MFOUNDI	496	529	1,063	1,027	830	652
GRAND TOTAL		12,461	12,934	33,668	33,971	31,489	30,694

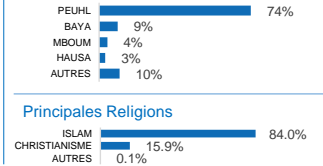
Niveaux d'études (adultes)



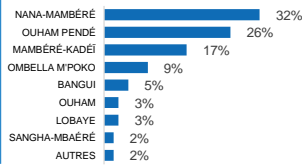
Occupations (adultes)

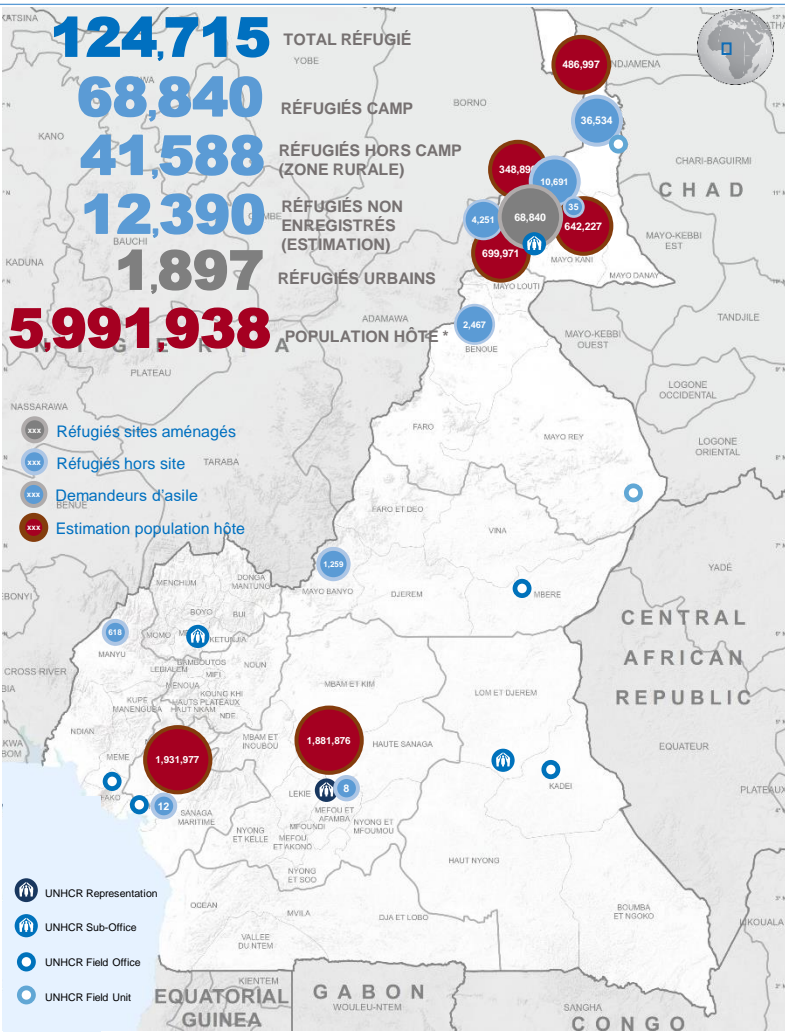


Principales Ethnies

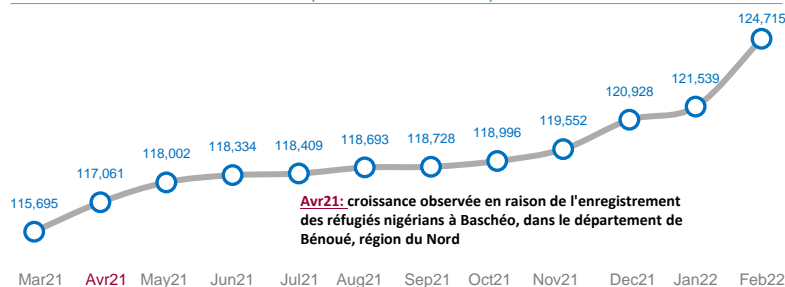


Préfectures d'origine (RCA)





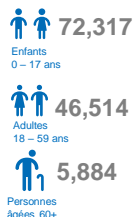
EVOLUTION DE LA POPULATION (12 DERNIERS MOIS)



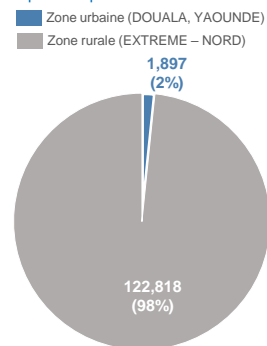
Source: Base de données proGres, * 3ème RGPH (BUCREP)-Février 2022

RÉFUGIÉS PAR TRANCHE D'ÂGE

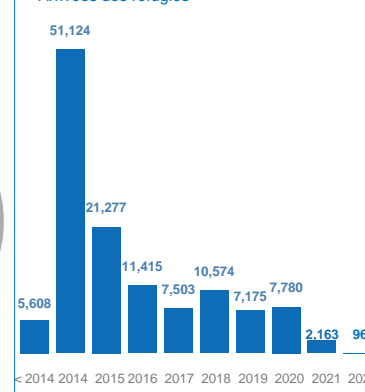
DEPARTEMENT/CAMP	0-4		5-11		12-17		18-59		60+		TOTAL
	FEMME	HOMME	FEMME	HOMME	FEMME	HOMME	FEMME	HOMME	FEMME	HOMME	
MINAWAO	5,744	5,753	8,626	8,777	6,005	5,976	14,847	9,830	1,815	1,467	68,840
DIAMARE	1	2	3	6	2	4	7	9	1	-	35
LOGONE-ET-CHARI	2,052	2,147	5,427	5,322	3,062	2,684	8,406	5,702	706	1026	36,534
MAYO SAVA	915	938	1,583	1,371	572	541	2,432	1,830	249	260	10,691
MAYO TSANAGA	122	145	651	677	476	465	987	579	72	77	4,251
BENOUE	228	188	321	346	155	153	591	398	44	43	2,467
NDIAN	-	-	80	82	62	70	220	70	23	11	618
MAYO BANYO	-	-	156	183	120	114	353	243	40	50	1,259
WOURI	-	-	2	2	-	2	2	4	-	-	12
MFOUNDI	-	-	1	2	-	1	1	3	-	-	8
GRAND TOTAL	9,062	9,173	16,850	16,768	10,454	10,010	27,846	18,668	2,950	2,934	124,715



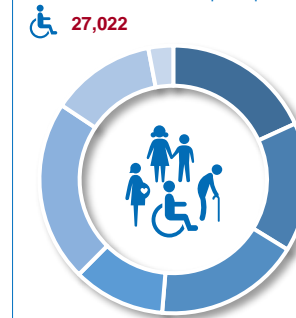
Répartition par zone



Arrivées des réfugiés



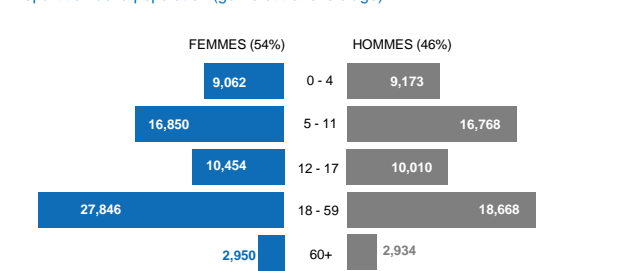
Personnes avec besoins spécifiques*



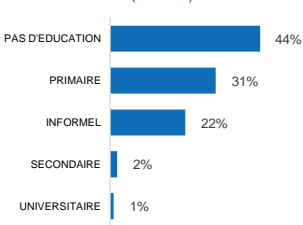
GRUPE DE POPULATION	F	H
FEMMES EN SITUATION À RISQUE	2,790	-
ENFANT À RISQUE	7,186	6,277
PERSONNE ÂGÉE À RISQUE	1,903	1,378
PARENT SEUL	3,505	210
ENFANT NON ACCOMPAGNÉ OU SÉPARÉ	1,371	1,156
PERSONNE À MOBILITÉ RÉDUITE	504	511
CONDITION MÉDICALE SÉRIEUSE	109	122

* Personnes enregistrées dans la base de données proGres. Un individu peut avoir plusieurs vulnérabilités.

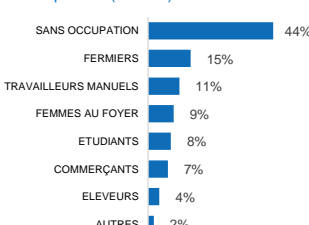
Répartition de la population (genre et tranche d'âge)



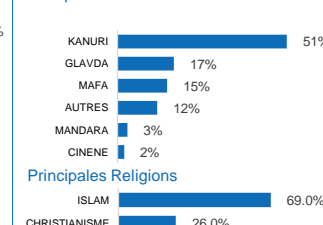
Niveaux d'études (adultes)



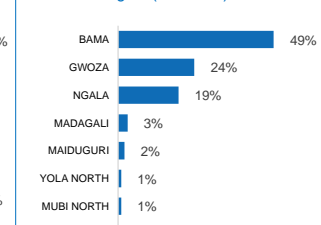
Occupations (adultes)



Principales Ethnies



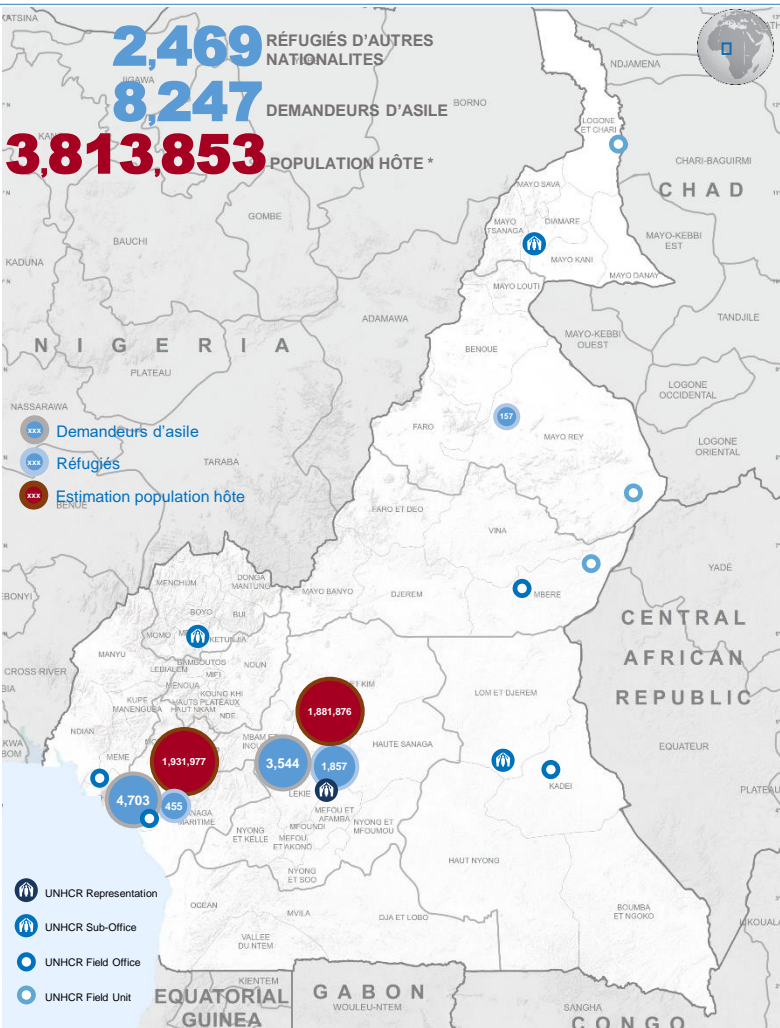
Districts d'origine (NIGERIA)



Principales Religions



Pour plus d'information, veuillez contacter Bruno Codjo Anani (ananib@unhcr.org)



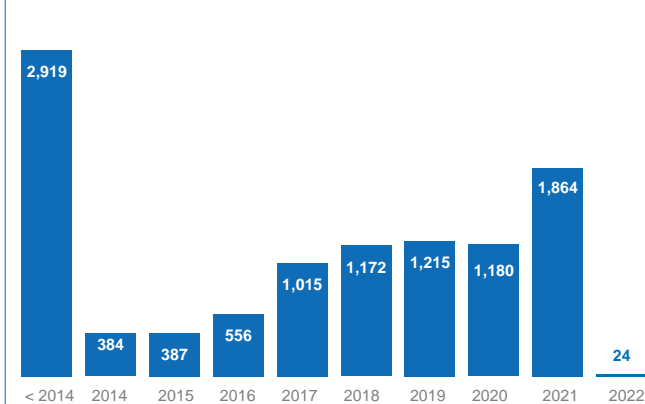
2,469 RÉFUGIÉS D'AUTRES NATIONALITÉS
8,247 DEMANDEURS D'ASILE
3,813,853 POPULATION HÔTE*

Tranche d'âge des réfugiés d'autres nationalités
 Enfants 0-17 ans **3,715**
 Adultes 18-59 ans **6,814**
 Personnes âgées 60+ **187**

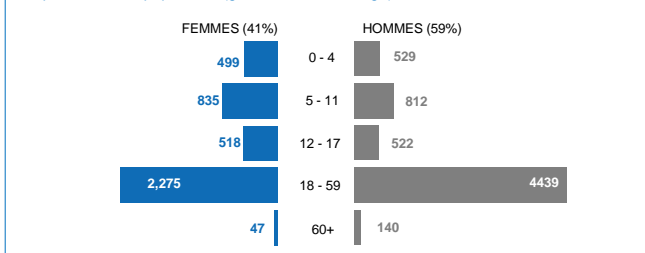
RÉFUGIÉS ET DEMANDEURS D'ASILE PAR TRANCHE D'ÂGE

STATUT	VILLE	0-4		5-11		12-17		18-59		60+		TOTAL
		FEMME	HOMME	FEMME	HOMME	FEMME	HOMME	FEMME	HOMME			
REFUGIÉS D'AUTRES NATIONALITÉS	DOUALA	21	15	46	51	34	39	99	126	7	17	455
	LANGUI	6	5	6	8	10	14	23	78	2	5	157
	YAOUNDE	66	58	172	170	126	129	495	561	16	64	1,857
TOTAL		93	78	224	229	170	182	617	765	25	86	2,469
DEMANDEURS D'ASILE	DOUALA	193	217	298	310	154	148	928	2,409	9	37	4,703
	YAOUNDE	213	234	313	273	194	192	830	1,265	13	17	3,544
	TOTAL	406	451	611	583	348	340	1,758	3,674	22	54	8,247

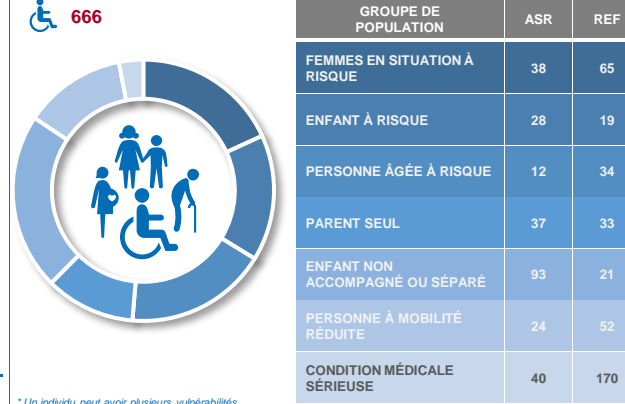
Arrivées des réfugiés



Répartition de la population (genre et tranche d'âge)



Personnes avec besoins spécifiques*

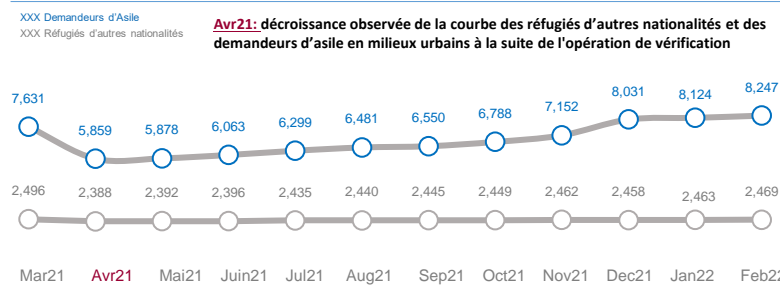


* Un individu peut avoir plusieurs vulnérabilités.

Enfants en âge scolaire: 3,412

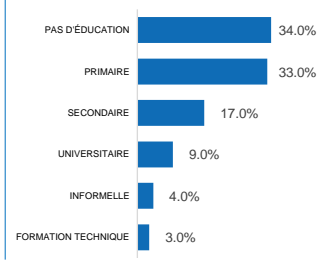
STATUT	INSTALLATION	4-5		6-11		12-18	
		FILLES	GARÇONS	FILLES	GARÇONS	FILLES	GARÇONS
REFUGIÉS	DOUALA	11	11	45	46	42	45
	LANGUI	4	2	4	8	10	15
	YAOUNDE	62	54	148	150	148	147
DEMANDEURS D'ASILE	DOUALA	146	161	250	252	190	185
	YAOUNDE	155	161	260	220	234	246
GRAND TOTAL		378	389	707	676	624	638

EVOLUTION DE LA POPULATION (12 DERNIERS MOIS)

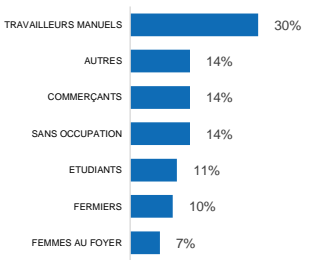


Avr21: décroissance observée de la courbe des réfugiés d'autres nationalités et des demandeurs d'asile en milieux urbains à la suite de l'opération de vérification

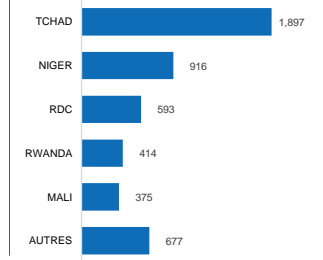
Niveaux d'études (adultes)



Occupations (adultes)



Principales Nationalités



Autres Nationalités

ANGOLA: 4	GHANA: 1	SIERRA LEONE: 4
BENIN: 1	GUINÉE: 213	SOMALIE: 1
BURKINA FASO: 24	GUINÉE BISSAU: 2	Soudan: 94
BURUNDI: 69	GUINÉE EQU.: 3	SUD SOUDAN: 4
CAMBODGE: 1	HAÏTI: 1	SYRIE: 15
CONGO: 50	IRAN: 4	TOGO: 35
COTE D'IVOIRE: 99	LIBERIA: 13	YEMEN: 3
EGYPTE: 1	LIBAN: 1	
ERITREA: 2	LIBYAN ARAB: 1	
ETHIOPIA: 2	MAROC: 7	
GABON: 2	MAURITANIE: 7	
GAMBIE: 4	PALESTINE: 1	
	SENEGAL: 8	