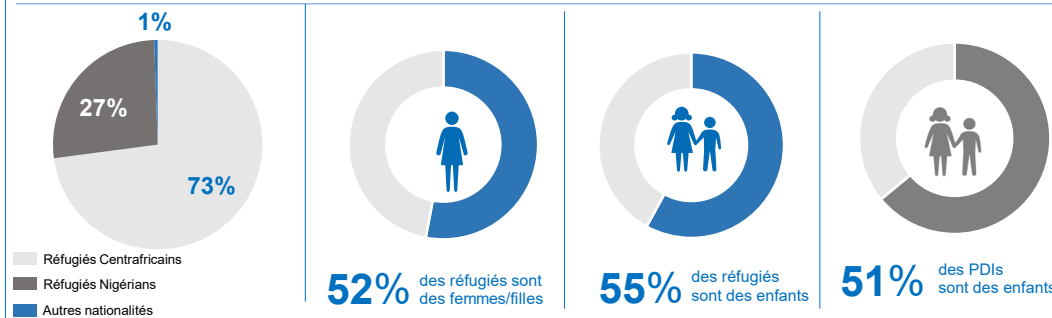
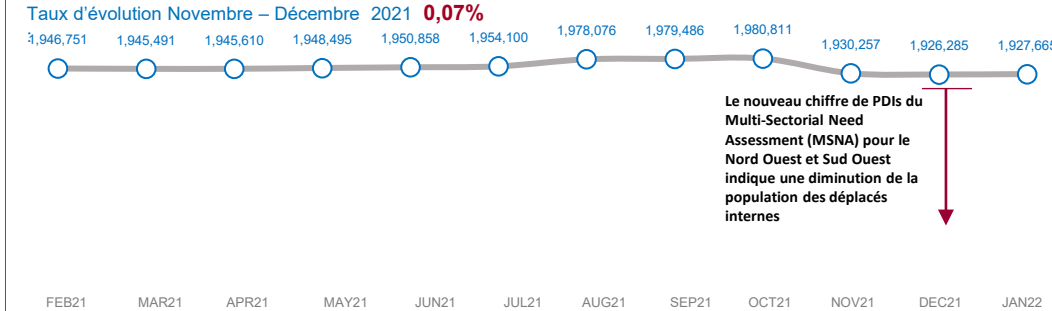


PERSONNES RELEVANT DE LA COMPETENCE DU HCR (POCs) PAR REGIONS

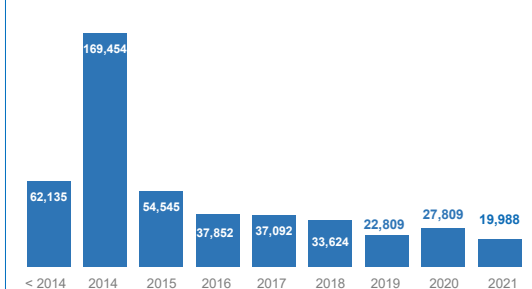
	REFUGIES CENTRAFRICAINS	REFUGIES NIGERIENS	REFUGIES AUTRES NATIONALITES	DEMANDEURS D'ASILE	PDI	RETOURNES (ANCIENS PDI)	TOTAL POCs	REFUGIES URBAINS
ADAMAOUA	75,042	1,259	-	-	5,301	-	81,602	1,259
CENTRE	10,727	8	1,853	3,397	60,068	-	76,053	12,588
EST	207,290	-	-	-	-	-	207,290	-
EXTREME-NORD	-	117,175	-	-	357,631	135,257	610,063	-
LITTORAL	7,184	12	453	4,727	81,298	-	93,674	7,649
NORD	43,305	2467	157	-	-	-	45,929	157
NORD-OUEST	-	-	-	-	226,708	251,647	478,355	-
OUEST	-	-	-	-	81,298	-	81,298	-
SUD-OUEST	-	618	-	-	120,834	131,949	253,401	618
GRAND TOTAL	343,548	121,539	2,463	8,124	933,138	518,853	1,927,665	22,271



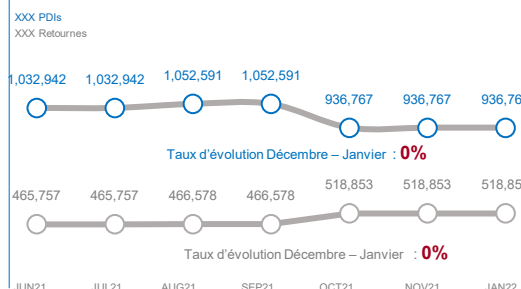
EVOLUTION DE LA POPULATION (12 DERNIERS MOIS)



Arrivées des réfugiés et demandeurs d'asile

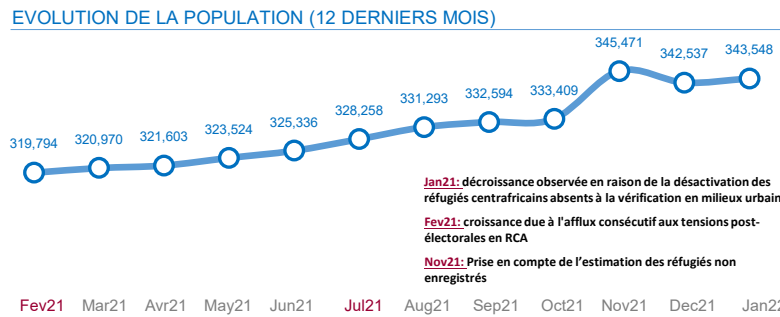
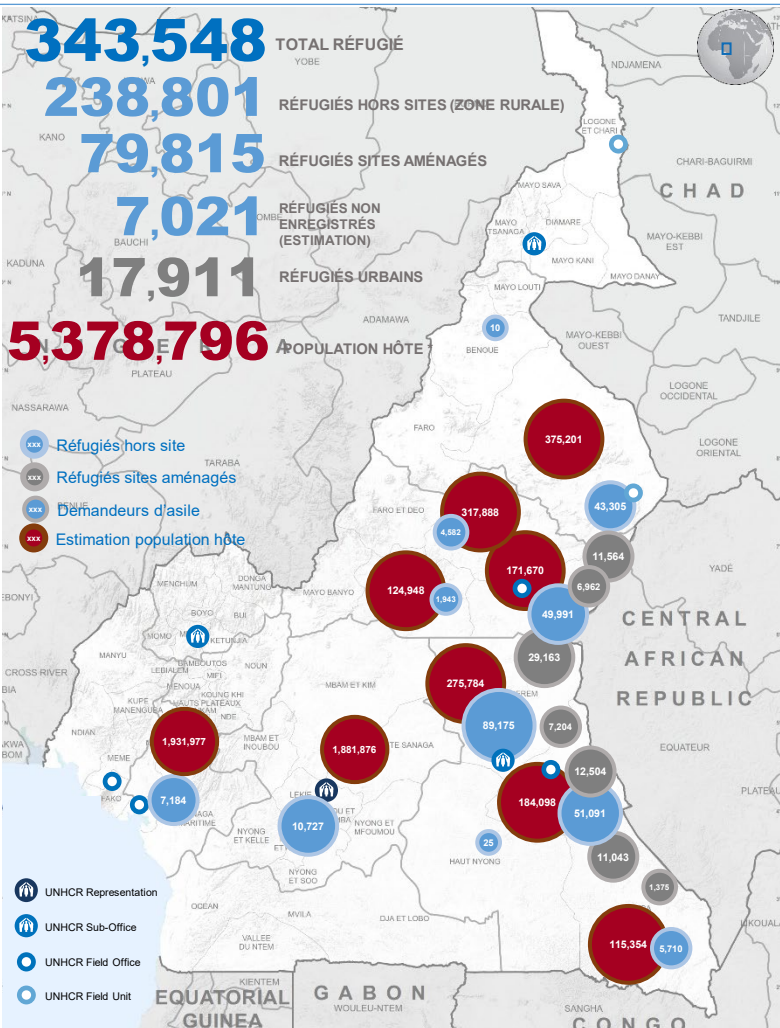


Evolution de la population déplacée interne et retournée



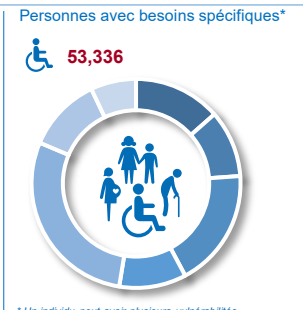
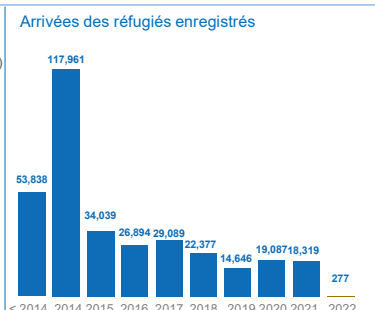
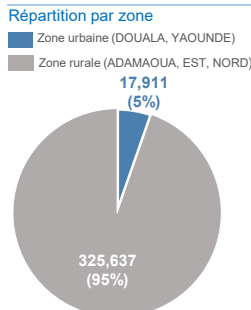
* Returnees & IDPs Source: IOM, OCHA; ** Refugees Source: UNHCR – Janvier 2022

Pour plus d'information, veuillez contacter Jean Luc KRAMO (kramo@unhcr.org)

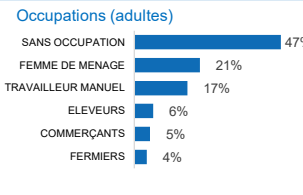
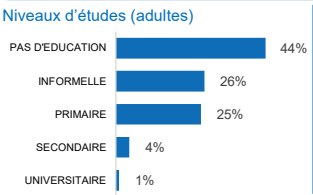
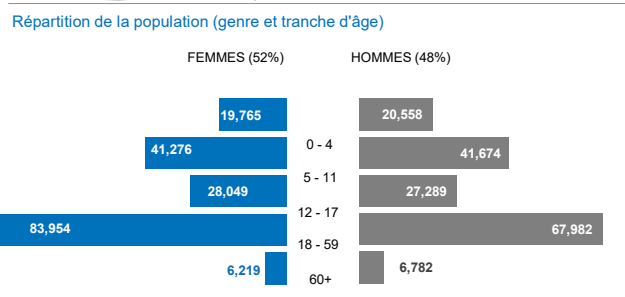


RÉFUGIÉS PAR TRANCHE D'ÂGE

REGION / SITE	DEPARTEMENT / SITE	0-4		5-11		12-17		18-59		60+		TOTAL
		FEMME	HOMME	FEMME	HOMME	FEMME	HOMME	FEMME	HOMME	FEMME	HOMME	
SITE	BORGOP	869	894	1,377	1,481	975	925	2,669	1,904	216	254	11,564
	GADO BADZERE	2,162	2,246	3,527	3,538	2,397	2,316	6,956	5,006	480	535	29,163
	LOLO	824	883	1,376	1,370	998	1,017	2,917	2,606	217	296	12,504
	MBILE	864	977	1,193	1,223	802	804	2,677	2,161	163	179	11,043
ADAMAOUA	NGAM	501	510	868	892	621	643	1,554	1,144	110	119	6,962
	NGARISINGO	91	99	153	141	134	116	283	299	23	36	1,375
	TIMANGOLO	501	508	741	747	620	614	1,684	1,547	92	150	7,204
	DJEREM	66	76	314	293	222	217	464	211	41	39	1,943
EST	MBERE	2,484	2,572	6,445	6,633	4,520	4,479	12,119	8,468	1,157	1,114	49,991
	VINA	225	224	532	487	377	367	1,191	1,038	77	64	4,582
	BOUMBA-ET-NGOKO	315	310	664	672	478	420	1,284	1,377	72	120	5,710
LITTORAL	HAUT-NYONG	-	-	-	-	-	1	1	23	-	-	25
	KADEI	2,526	2,592	6,198	6,220	4,176	4,185	12,214	10,855	874	1,251	51,091
	LOM-ET-DJEREM	4,641	4,878	10,056	10,224	6,959	6,763	22,659	19,536	1,729	1,731	89,175
NORD	MAYO-REY	2,664	2,720	5,876	5,805	3,537	3,323	10,657	7,113	825	785	43,305
CENTRE	MFOUNDI	630	638	1,197	1,207	709	576	2,715	2,907	82	66	10,727
LITTORAL	WOURI	402	431	760	740	525	524	1,911	1,788	61	42	7,184
GRAND TOTAL		19,765	20,558	41,276	41,674	28,049	27,289	83,954	67,982	6,219	6,782	343,548

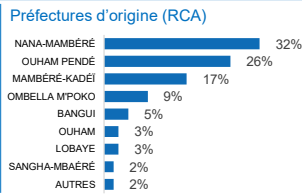
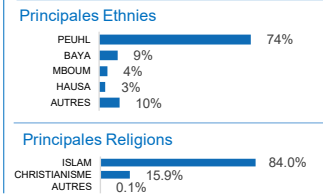


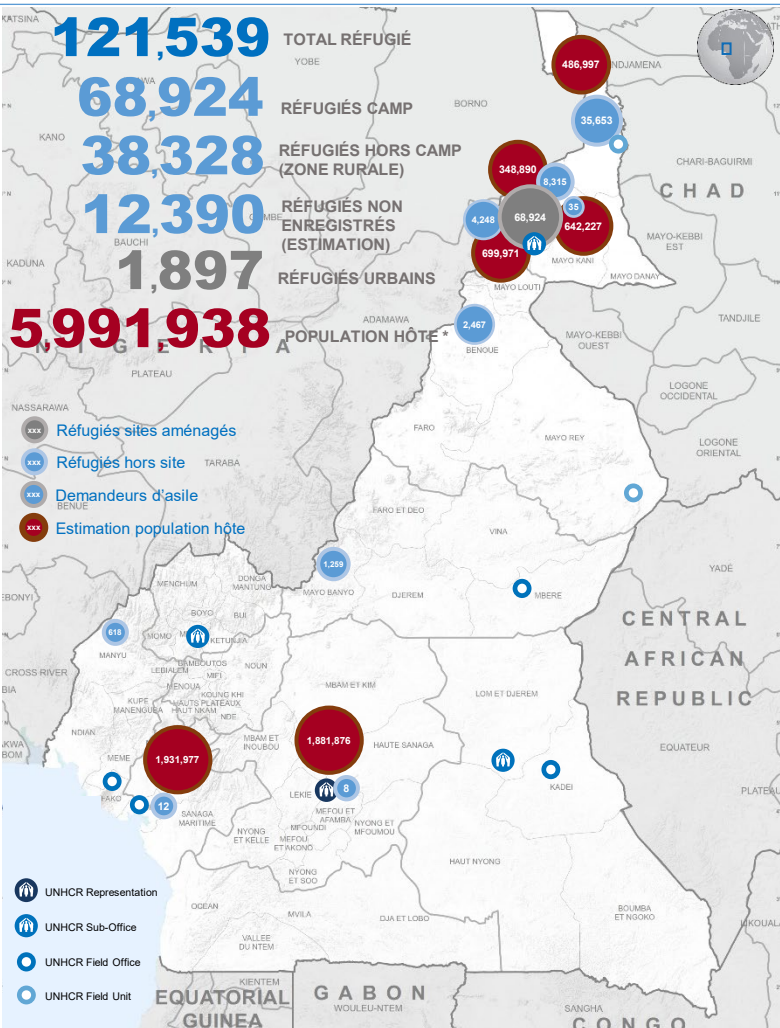
GROUPE DE POPULATION	F	H
FEMMES EN SITUATION À RISQUE	9,964	-
ENFANT À RISQUE	7,798	5,922
PERSONNE ÂGÉE À RISQUE	4,114	4,072
PARENT SEUL	5,618	396
ENFANT NON ACCOMPAGNÉ OU SÉPARÉ	3,305	2,950
PERSONNE À MOBILITÉ RÉDUITE	3,151	2,794
CONDITION MÉDICALE SÉRIEUSE	2,052	1,554



Enfants en âge scolaire: **154,600**

REGION	DEPARTEMENT	4-5		6-11		12-18	
		FILLES	GARÇONS	FILLES	GARÇONS	FILLES	GARÇONS
ADAMAOUA	DJEREM	70	80	267	250	249	243
	MBERE	2531	2642	7162	7442	6899	6900
	VINA	119	126	392	349	367	349
EST	BOUMBA-ET-NGOKO	243	244	620	641	673	595
	KADEI	2866	2895	7694	7756	7502	7608
	LOM-ET-DJEREM	4219	4433	11051	11119	10637	10297
NORD	MAYO-REY	1590	1614	4596	4573	3638	3382
LITTORAL	WOURI	292	331	666	634	593	590
CENTRE	MFOUNDI	483	531	1,055	1,022	832	648
GRAND TOTAL		12,413	12,896	33,503	33,786	31,390	30,612





EVOLUTION DE LA POPULATION (12 DERNIERS MOIS)



Source: Base de données proGRES, * 3ème RGPH (BUCREP) - Janvier 2022

RÉFUGIÉS PAR TRANCHE D'ÂGE

DEPARTEMENT/CAMP	0-4		5-11		12-17		18-59		60+		TOTAL
	FEMME	HOMME	FEMME	HOMME	FEMME	HOMME	FEMME	HOMME	FEMME	HOMME	
MINAWAO	5,857	5,872	8,537	8,676	6,011	5,983	14,860	9,843	1,818	1,467	68,924
DIAMARE	1	2	3	6	2	4	7	9	1	-	35
LOGONE-ET-CHARI	1,777	1,854	5,379	5,312	3,094	2,754	8,185	5,596	681	1,021	35,653
MAYO SAVA	476	475	1,343	1,227	551	503	1,914	1,431	180	215	8,315
MAYO TSANAGA	124	145	649	675	476	466	986	580	72	75	4,248
BENOUE	228	188	321	346	155	153	591	398	44	43	2,467
NDIAN	-	-	80	82	62	70	220	70	23	11	618
MAYO BANYO	-	-	156	183	120	114	353	243	40	50	1,259
WOURI	-	-	2	2	-	2	2	4	-	-	12
MFOUNDI	-	-	1	2	-	1	1	3	-	-	8
GRAND TOTAL	8,463	8,536	16,471	16,511	10,471	10,050	27,119	18,177	2,859	2,882	121,539

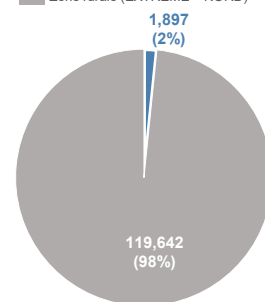
70,502 Enfants 0-17 ans

45,296 Adultes 18-59 ans

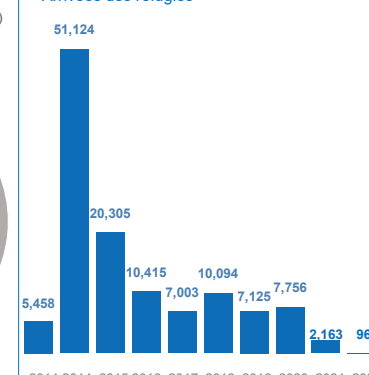
5,741 Personnes âgées 60+

Répartition par zone

■ Zone urbaine (DOUALA, YAOUNDE)
■ Zone rurale (EXTREME - NORD)

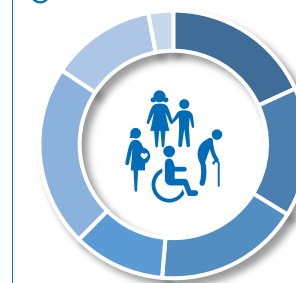


Arrivées des réfugiés



Personnes avec besoins spécifiques*

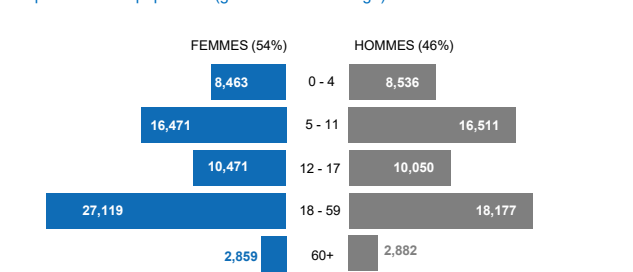
27,022



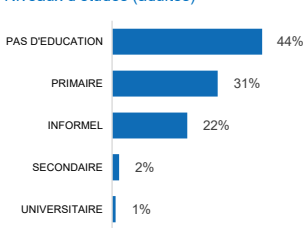
GRUPE DE POPULATION	F	H
FEMMES EN SITUATION À RISQUE	2,790	-
ENFANT À RISQUE	7,186	6,277
PERSONNE ÂGÉE À RISQUE	1,903	1,378
PARENT SEUL	3,505	210
ENFANT NON ACCOMPAGNÉ OU SÉPARÉ	1,371	1,156
PERSONNE À MOBILITÉ RÉDUITE	504	511
CONDITION MÉDICALE SÉRIEUSE	109	122

* Personnes enregistrées dans la base de données proGRES. Un individu peut avoir plusieurs vulnérabilités.

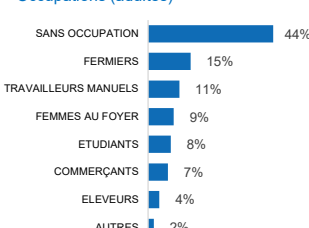
Répartition de la population (genre et tranche d'âge)



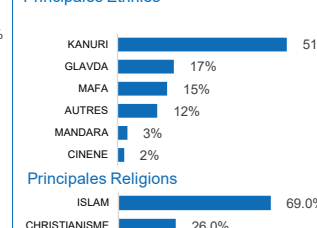
Niveaux d'études (adultes)



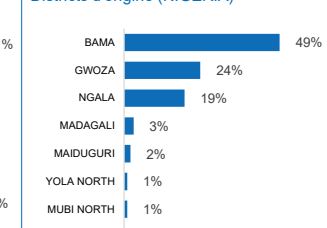
Occupations (adultes)



Principales Ethnies

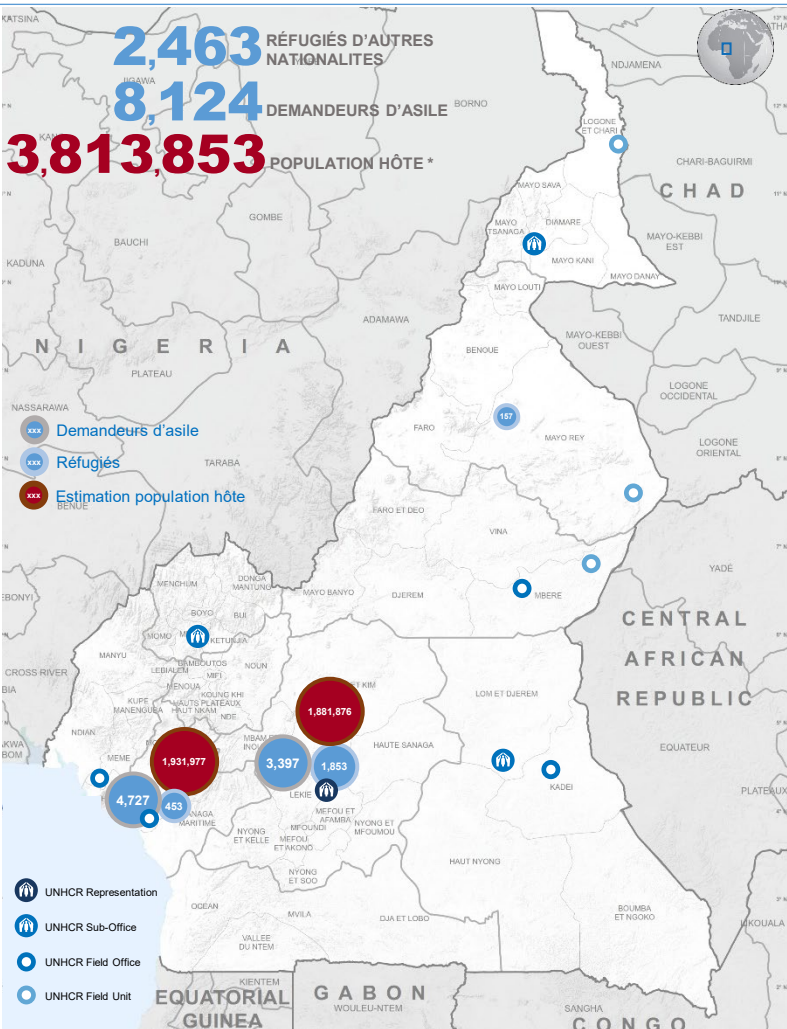


Districts d'origine (NIGERIA)



Principales Religions

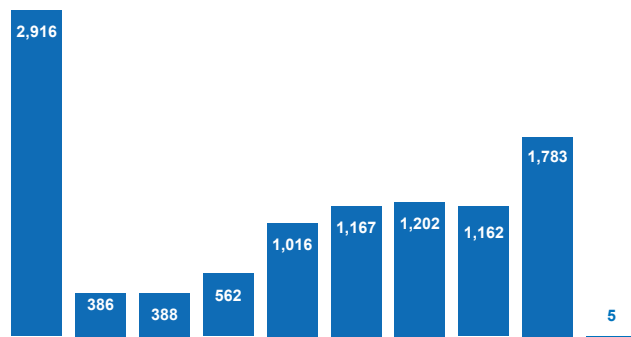




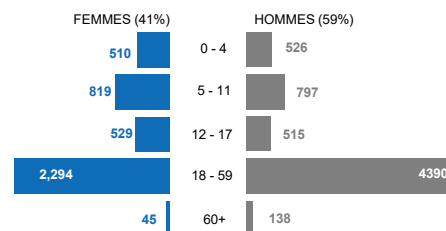
RÉFUGIÉS ET DEMANDEURS D'ASILE PAR TRANCHE D'ÂGE

STATUT	VILLE	0-4		5-11		12-17		18-59		60+		TOTAL
		FEMME	HOMME	FEMME	HOMME	FEMME	HOMME	FEMME	HOMME	FEMME	HOMME	
REFUGIÉS D'AUTRES NATIONALITÉS	DOUALA	21	16	46	50	35	39	97	126	7	16	453
	LANGUI	6	5	7	8	9	14	23	78	2	5	157
	YAOUNDE	67	60	168	166	127	130	495	560	16	64	1,853
TOTAL		94	81	221	224	171	183	615	764	25	85	2,463
DEMANDEURS D'ASILE	DOUALA	196	224	300	307	156	148	931	2419	9	37	4,727
	YAOUNDE	203	221	299	266	191	184	797	1,207	13	16	3,397
	TOTAL	399	445	599	573	347	332	1,728	3,626	22	53	8,124

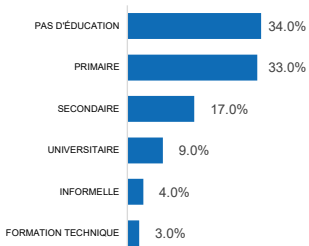
Arrivées des réfugiés



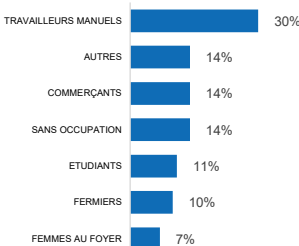
Répartition de la population (genre et tranche d'âge)



Niveaux d'études (adultes)



Occupations (adultes)



Personnes avec besoins spécifiques*

1,035



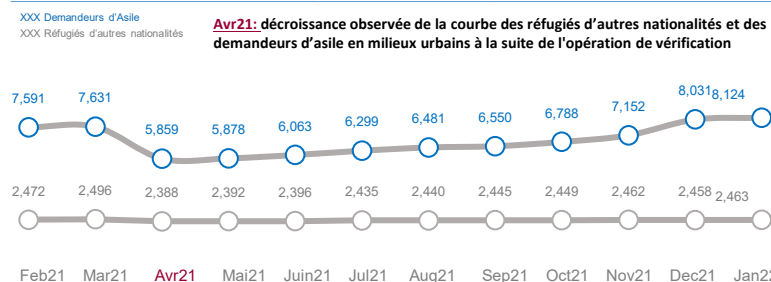
GRUPE DE POPULATION	ASR	REF
FEMMES EN SITUATION À RISQUE	38	66
ENFANT À RISQUE	27	19
PERSONNE ÂGÉE À RISQUE	12	34
PARENT SEUL	37	33
ENFANT NON ACCOMPAGNÉ OU SÉPARÉ	95	21
PERSONNE À MOBILITÉ RÉDUITE	26	50
CONDITION MÉDICALE SÉRIEUSE	41	170

* Un individu peut avoir plusieurs vulnérabilités.

Enfants en âge scolaire: **3,880**

STATUT	INSTALLATION	4-5		6-11		12-18	
		FILLES	GARÇONS	FILLES	GARÇONS	FILLES	GARÇONS
REFUGIÉS	DOUALA	12	11	44	46	42	45
	LANGUI	4	2	5	8	9	15
	YAOUNDE	60	55	148	148	149	149
	TOTAL	76	68	197	202	200	218
DEMANDEURS D'ASILE	DOUALA	146	160	252	255	192	189
	YAOUNDE	146	155	250	215	230	238
GRAND TOTAL		368	383	699	672	622	636

EVOLUTION DE LA POPULATION (12 DERNIERS MOIS)



Avr 21: décroissance observée de la courbe des réfugiés d'autres nationalités et des demandeurs d'asile en milieux urbains à la suite de l'opération de vérification