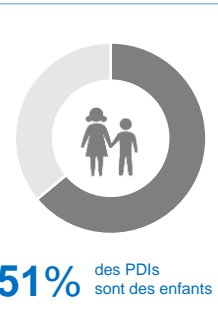
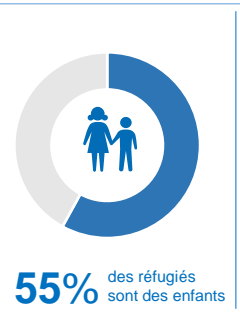
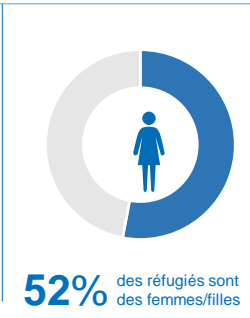
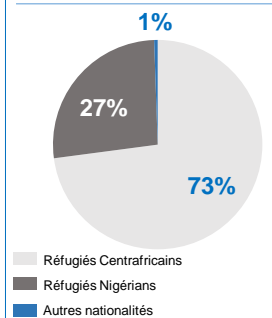
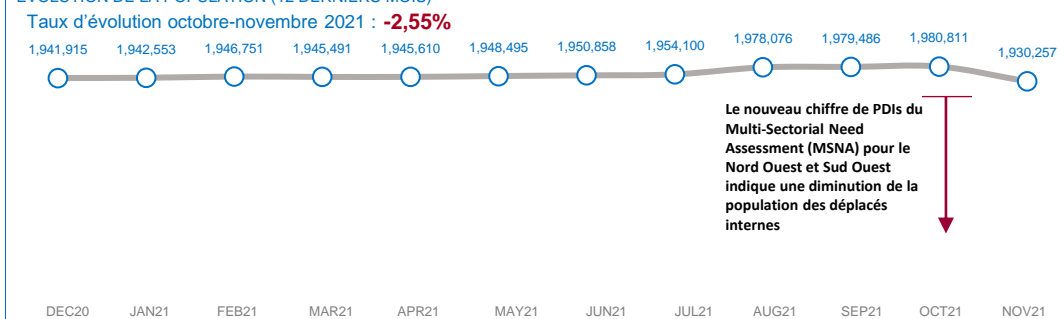


PERSONNES RELEVANT DE LA COMPETENCE DU HCR (POCs) PAR REGIONS

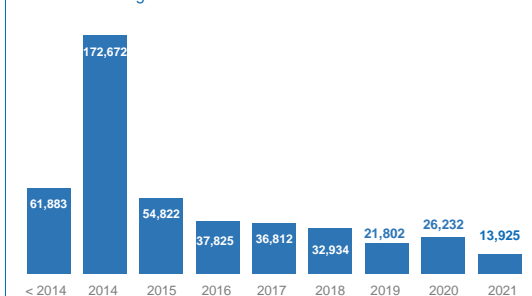
	REFUGIES CENTRAFRICAINS	REFUGIES NIGERIANS	REFUGIES AUTRES NATIONALITES	DEMANDEURS D'ASILE	PDI's	RETOURNES (ANCIENS PDI's)	TOTAL POCs	REFUGIES URBAINS
ADAMAOUA	75,364	1,259	-	-	5,301	-	81,924	1,259
CENTRE	10,730	8	1,853	2,910	60,068	-	75,569	12,591
EST	209,643	-	-	-	-	-	209,643	-
EXTREME-NORD	-	115,188	-	-	357,631	135,257	608,076	-
LITTORAL	7,109	12	453	4,242	81,298	-	93,114	7,574
NORD	42,625	2467	156	-	-	-	45,248	156
NORD-OUEST	-	-	-	-	226,708	251,647	478,355	-
OUEST	-	-	-	-	81,298	-	81,298	-
SUD-OUEST	-	618	-	-	120,834	131,949	253,401	618
<b>GRAND TOTAL</b>	<b>345,471</b>	<b>119,552</b>	<b>2,462</b>	<b>7,152</b>	<b>936,767</b>	<b>518,853</b>	<b>1,930,257</b>	<b>22,198</b>



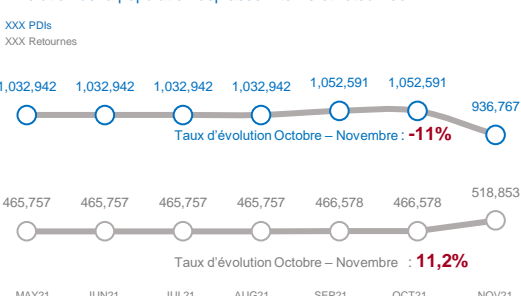
EVOLUTION DE LA POPULATION (12 DERNIERS MOIS)



Arrivées des réfugiés et demandeurs d'asile

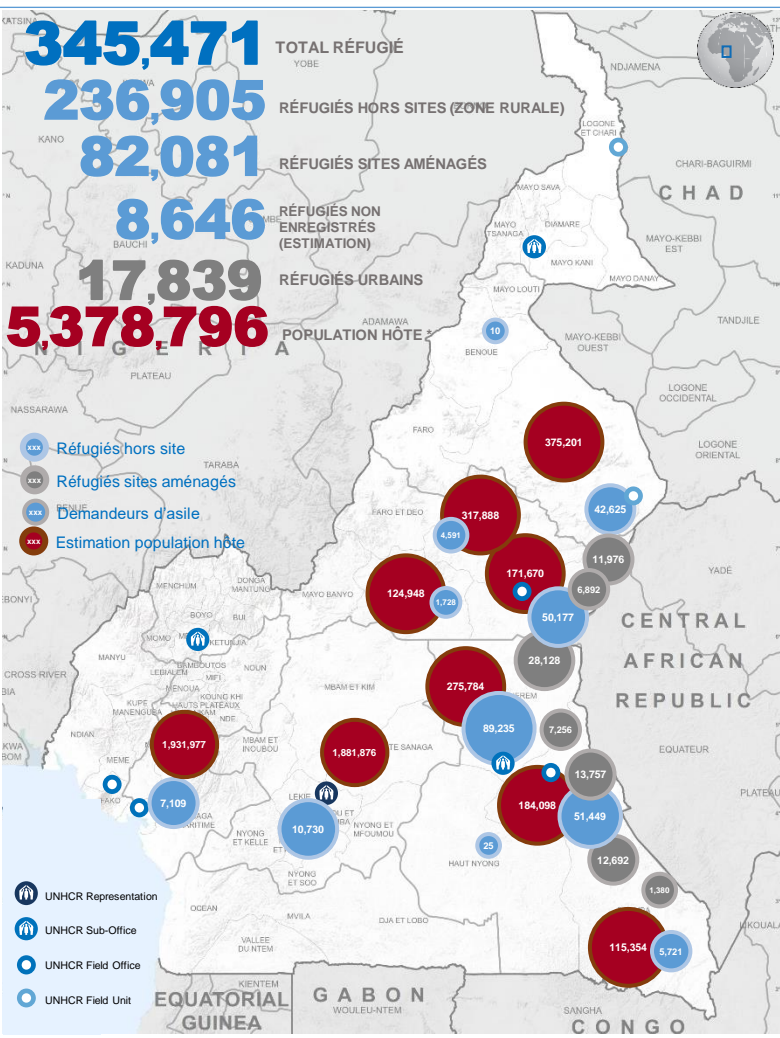


Evolution de la population déplacée interne et retournée

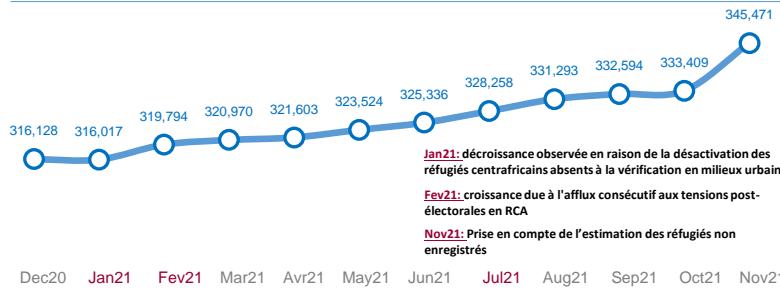


\* Returnees & IDPs Source: IOM, OCHA; \*\* Refugees Source: UNHCR - Novembre 2021

Pour plus d'information, veuillez contacter Jean Luc KRAMO (kramo@unhcr.org)



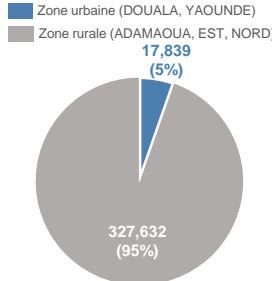
EVOLUTION DE LA POPULATION (12 DERNIERS MOIS)



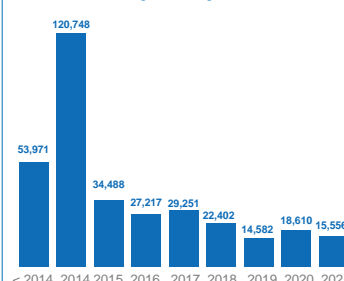
RÉFUGIÉS PAR TRANCHE D'ÂGE

REGION / SITE	DEPARTEMENT / SITE	0-4		5-11		12-17		18-59		60+		TOTAL
		FEMME	HOMME	FEMME	HOMME	FEMME	HOMME	FEMME	HOMME	FEMME	HOMME	
<b>186,314</b> Enfants 0 - 17 ans												
SITE	BORGOP	892	930	1,563	1,638	1,001	973	2,592	1,911	223	253	11,976
	GADO BADZERE	2,127	2,208	3,701	3,701	2,275	2,188	6,375	4,604	445	504	28,128
	LOLO	888	965	1,502	1,494	1,035	1,035	2,802	2,471	216	284	12,692
	MBILE	1,005	1,098	1,678	1,673	977	1,030	3,060	2,819	179	238	13,757
	NGAM	529	547	933	989	572	576	1,485	1,038	107	116	6,892
<b>146,790</b> Adultes 18 - 59 ans												
ADAMAOUA	NGARISINGO	95	106	168	152	138	117	265	283	21	35	1,380
	TIMANGOLO	532	553	827	832	641	623	1,576	1,442	89	141	7,256
	DJEREM	89	91	316	279	173	172	390	158	32	28	1,728
	MBERE	2798.5	2825.5	6798.75	6979	4458	4462	11701	7994.25	1094.5	1065.5	50,177
	VINA	273	276	530.5	498	357	331	1178	1013.5	72	62	4,591
<b>12,368</b> Personnes âgées 60+												
EST	BOUMBA-ET-NGOKO	340.2	344.2	702.6	714	469.6	405.6	1235.8	1323.8	69.4	115.4	5,721
	HAUT-NYONG	0	0	0	0	0	1	1	23	0	0	25
	KADEI	2881	3005	6624	6565	4029	4124	11868	10368	808	1177	51,449
	LOM-ET-DJEREM	5389.4	5679.4	10467.7	10470	6705.2	6578.2	21899.6	18779.1	1629.8	1636.8	89,235
	NORD	MAYO-REY	3010.66	3036.66	5967.43	5861	3225.88	3047.88	10237.64	6747.09	756.22	735
CENTRE	MFOUNDI	655	661	1,218	1,236	734	557	2,638	2,889	80	62	10,730
LITTORAL	WOURI	409	438	775	762	505	505	1,866	1,756	56	37	7,109
<b>GRAND TOTAL</b>		<b>21,914</b>	<b>22,764</b>	<b>43,772</b>	<b>43,843</b>	<b>27,296</b>	<b>26,726</b>	<b>81,170</b>	<b>65,620</b>	<b>5,878</b>	<b>6,490</b>	<b>345,471</b>

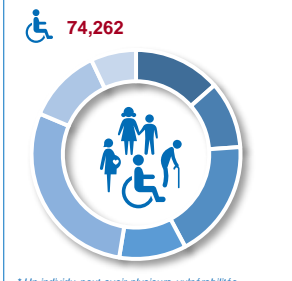
Répartition par zone



Arrivées des réfugiés enregistrés

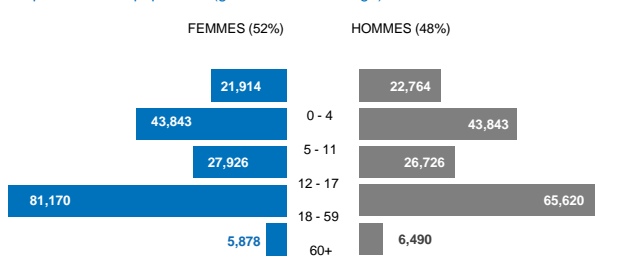


Personnes avec besoins spécifiques\*

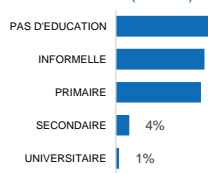


GRUPE DE POPULATION	F	H
FEMMES EN SITUATION À RISQUE	9,311	-
ENFANT À RISQUE	7,997	6,017
PERSONNE ÂGÉE À RISQUE	3,528	3,551
PARENT SEUL	5,464	377
ENFANT NON ACCOMPAGNÉ OU SÉPARÉ	3,305	2,950
PERSONNE À MOBILITÉ RÉDUITE	2,422	2,688
CONDITION MÉDICALE SÉRIEUSE	1,958	1,464

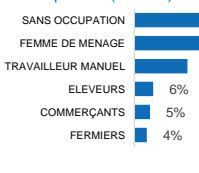
Répartition de la population (genre et tranche d'âge)



Niveaux d'études (adultes)



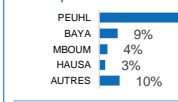
Occupations (adultes)



Enfants en âge scolaire: 156,131

REGION	DEPARTEMENT	4-5		6-11		12-18	
		FILLES	GARÇONS	FILLES	GARÇONS	FILLES	GARÇONS
ADAMAOUA	DJEREM	79	58	264	247	193	184
	MBERE	2,659	2,800	7,537	7,761	6,565	6,552
EST	VINA	128	123	390	371	353	334
	BOUMBA-ET-NGOKO	259	264	660	681	641	553
	KADEI	3,292	3,339	8,564	8,578	7,305	7,490
NORD	LOM-ET-DJEREM	4,506	4,681	11,584	11,501	10,034	9,831
	MAYO-REY	1,631	1,627	4,604	4,521	3,212	3,011
LITTORAL	WOURI	203	218	677	651	575	565
CENTRE	MFOUNDI	328	378	1,063	1,029	846	631
<b>GRAND TOTAL</b>		<b>13,085</b>	<b>13,488</b>	<b>35,343</b>	<b>35,340</b>	<b>29,724</b>	<b>29,151</b>

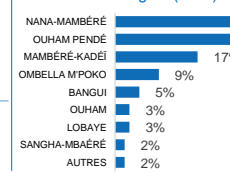
Principales Ethnies

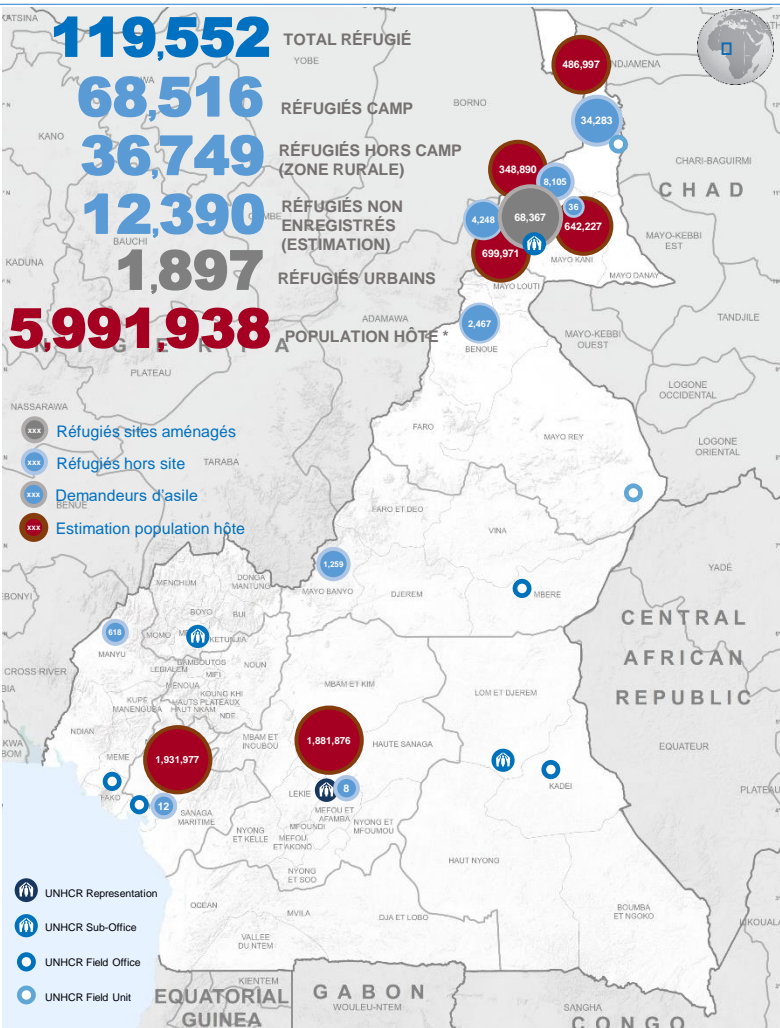


Principales Religions

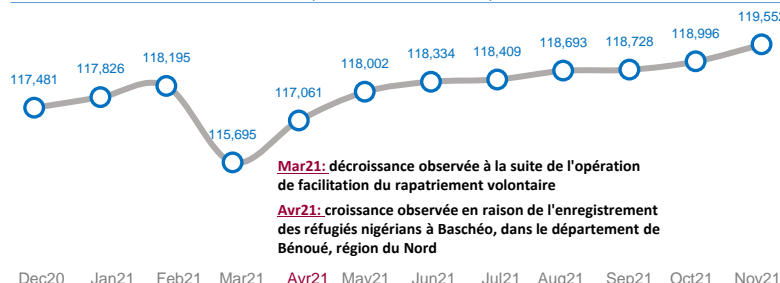


Préfectures d'origine (RCA)





EVOLUTION DE LA POPULATION (12 DERNIERS MOIS)



Source: Base de données proGres, \* 3ème RGPH (BUCREP) - Novembre 2021

RÉFUGIÉS PAR TRANCHE D'ÂGE

DEPARTEMENT/CAMP	0-4		5-11		12-17		18-59		60+		TOTAL
	FEMME	HOMME	FEMME	HOMME	FEMME	HOMME	FEMME	HOMME	FEMME	HOMME	
MINAWAO	6,362	6,417	9,130	9,214	5,501	5,465	14,114	9,130	1,772	1,411	68,516
DIAMARE	1	2	3	6	1	6	8	8	1		36
LOGONE-ET-CHARI	1,775	1,799	5,790	5,658	2,448	2,163	7,717	5,317	649	967	34,283
MAYO SAVA	477	472	1,245	1,175	569	523	1,863	1,401	171	209	8,105
MAYO TSANAGA	199	205	679	717	436	409	926	541	67	69	4,248
BENOUE	273	245	302	322	156	135	565	384	43	42	2,467
NDIAN			80	82	62	70	220	70	23	11	618
MAYO BANYO			156	183	120	114	353	243	40	50	1,259
WOURI			2	2			2	4			12
MFOUNDI			1	2			1	3			8
<b>GRAND TOTAL</b>	<b>9,087</b>	<b>9,140</b>	<b>17,388</b>	<b>17,361</b>	<b>9,293</b>	<b>8,888</b>	<b>25,769</b>	<b>17,101</b>	<b>2,766</b>	<b>2,759</b>	<b>119,552</b>

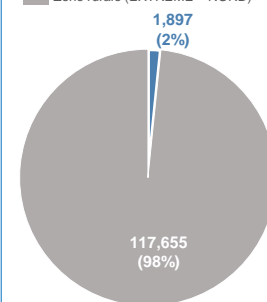
71,157 Enfants 0-17 ans

42,870 Adultes 18-59 ans

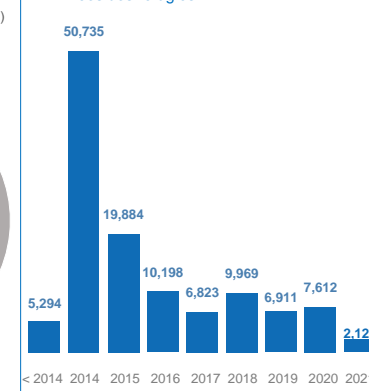
5,525 Personnes âgées 60+

Répartition par zone

■ Zone urbaine (DOUALA, YAOUNDE)  
■ Zone rurale (EXTREME - NORD)

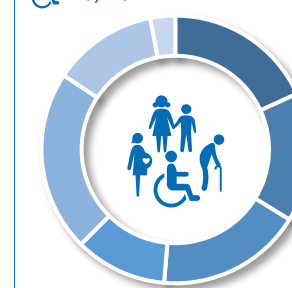


Arrivées des réfugiés



Personnes avec besoins spécifiques\*

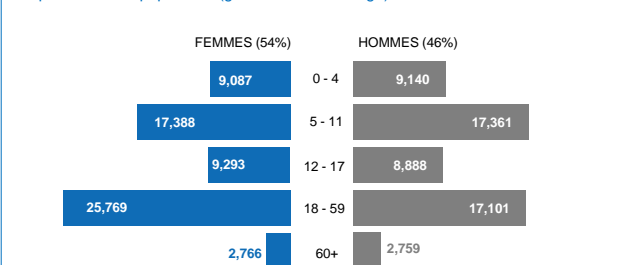
25,276



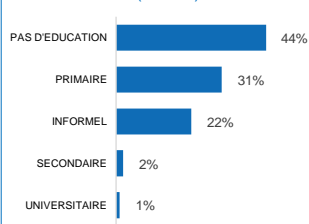
\* Personnes enregistrées dans la base de données proGres. Un individu peut avoir plusieurs vulnérabilités.

GRUPE DE POPULATION	F	H
FEMMES EN SITUATION À RISQUE	2,152	-
ENFANT À RISQUE	6,837	6,043
PERSONNE ÂGÉE À RISQUE	1,907	1,263
PARENT SEUL	3,321	147
ENFANT NON ACCOMPAGNÉ OU SÉPARÉ	1,324	1,161
PERSONNE À MOBILITÉ RÉDUITE	512	468
CONDITION MÉDICALE SÉRIEUSE	53	88

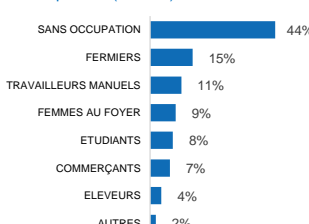
Répartition de la population (genre et tranche d'âge)



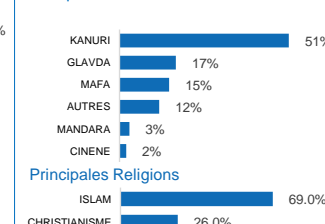
Niveaux d'études (adultes)



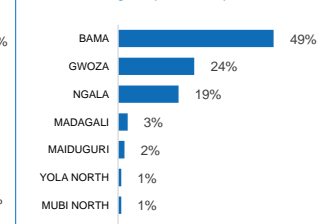
Occupations (adultes)



Principales Ethnies



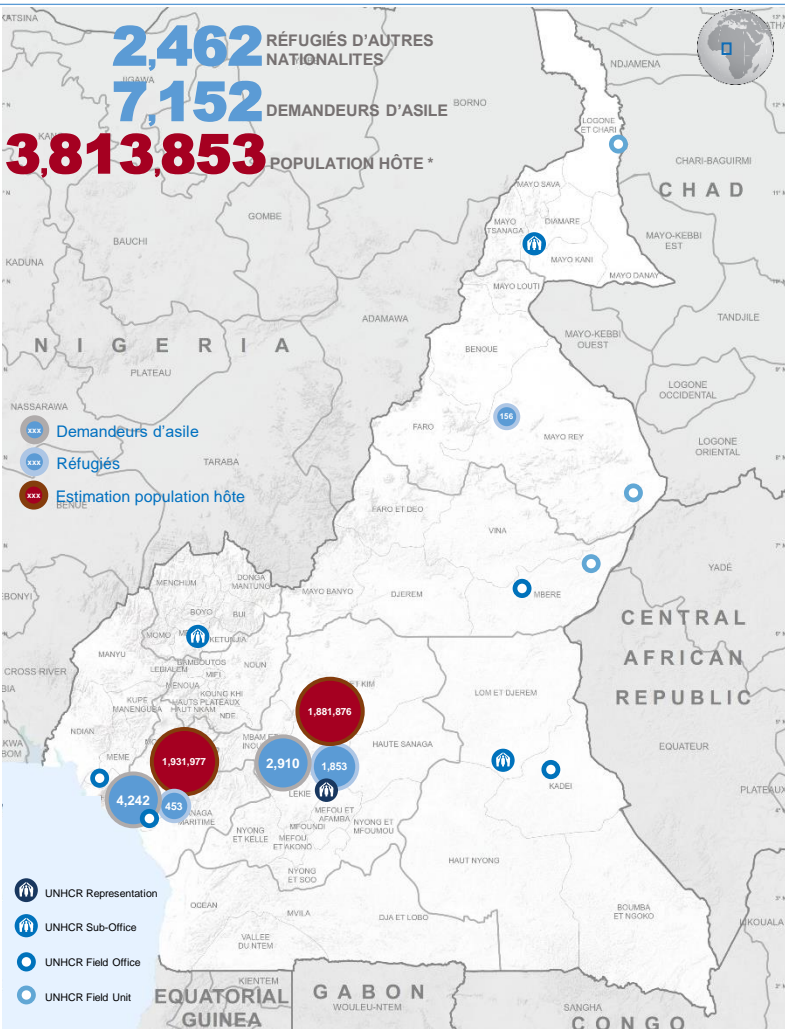
Districts d'origine (NIGERIA)



Principales Religions



Pour plus d'information, veuillez contacter Bruno Codjo Anani (ananib@unhcr.org)



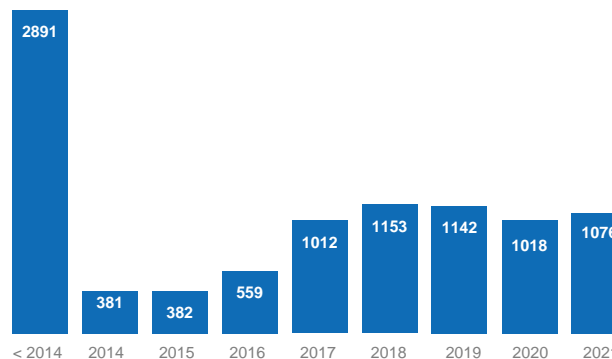
Tranche d'âge des réfugiés d'autres nationalités

- Enfants 0 – 17 ans: 3,464
- Adultes 18 – 59 ans: 5,979
- Personnes âgées 60+: 171

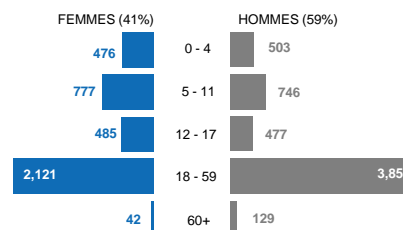
RÉFUGIÉS ET DEMANDEURS D'ASILE PAR TRANCHE D'ÂGE

STATUT	VILLE	0-4		5-11		12-17		18-59		60+		TOTAL
		FEMME	HOMME	FEMME	HOMME	FEMME	HOMME	FEMME	HOMME	FEMME	HOMME	
REFUGIÉS D'AUTRES NATIONALITÉS	DOUALA	22	17	49	50	32	40	95	125	7	16	453
	LANGUI	6	5	7	8	9	14	22	78	2	5	156
	YAOUNDE	71	64	165	164	132	131	489	558	16	63	1,853
<b>TOTAL</b>		<b>99</b>	<b>86</b>	<b>221</b>	<b>222</b>	<b>173</b>	<b>185</b>	<b>606</b>	<b>761</b>	<b>25</b>	<b>84</b>	<b>2,462</b>
DEMANDEURS D'ASILE	DOUALA	199	214	282	282	134	135	829	2,129	7	31	4,242
	YAOUNDE	178	203	274	242	178	157	686	968	10	14	2,910
	<b>TOTAL</b>	<b>377</b>	<b>417</b>	<b>556</b>	<b>524</b>	<b>312</b>	<b>292</b>	<b>1,515</b>	<b>3,097</b>	<b>17</b>	<b>45</b>	<b>7,152</b>

Arrivées des réfugiés



Répartition de la population (genre et tranche d'âge)



Personnes avec besoins spécifiques\*

631



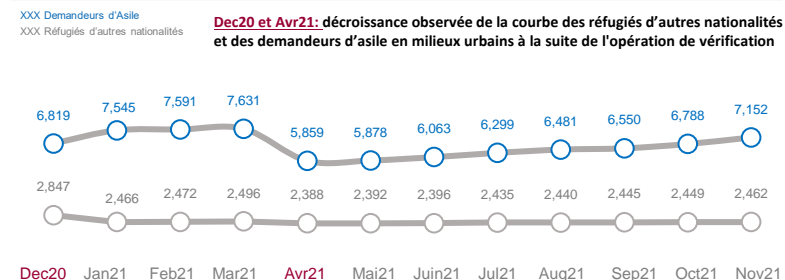
GRUPE DE POPULATION	ASR	REF
FEMMES EN SITUATION À RISQUE	36	66
ENFANT À RISQUE	-	-
PERSONNE ÂGÉE À RISQUE	12	36
PARENT SEUL	37	33
ENFANT NON ACCOMPAGNÉ OU SÉPARÉ	-	-
PERSONNE À MOBILITÉ RÉDUITE	20	37
CONDITION MÉDICALE SÉRIEUSE	36	157

\* Un individu peut avoir plusieurs vulnérabilités.

Enfants en âge scolaire: 2,959

STATUT	INSTALLATION	4-5		6-11		12-18	
		FILLES	GARÇONS	FILLES	GARÇONS	FILLES	GARÇONS
REFUGIÉS	DOUALA	7	9	47	46	38	43
	LANGUI	2	1	5	8	9	15
	YAOUNDE	43	43	145	144	158	149
DEMANDEURS D'ASILE	DOUALA	90	113	237	227	157	178
	YAOUNDE	98	101	224	200	220	202
<b>GRAND TOTAL</b>		<b>240</b>	<b>267</b>	<b>658</b>	<b>625</b>	<b>582</b>	<b>587</b>

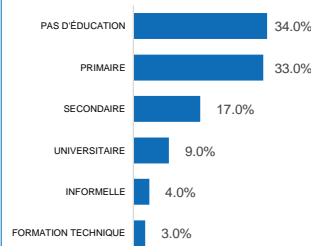
EVOLUTION DE LA POPULATION (12 DERNIERS MOIS)



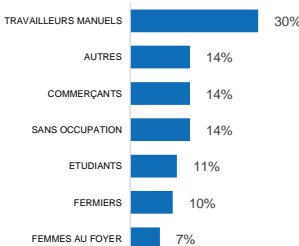
Source: Base de données proGRES, \* 3<sup>ème</sup> RGPB (BUCREP) – Novembre 2021

Dec20 et Avr21: décroissance observée de la courbe des réfugiés d'autres nationalités et des demandeurs d'asile en milieux urbains à la suite de l'opération de vérification

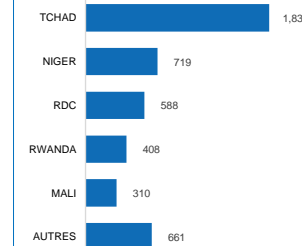
Niveaux d'études (adultes)



Occupations (adultes)



Principales Nationalités



Autres Nationalités

ANGOLA: 4	GUINEE : 205	SOMALIE: 1
BENIN: 1	GUINEE BISSAU: 2	SOUUDAN: 87
BURKINA FASO: 23	GUINEE EQU: 2	SUD SOUDAN: 3
BURUNDI: 74	HAÏTI: 1	SYRIE: 15
CAMBODGE: 1	IRAN: 4	TOGO: 36
CONGO: 49	LIBERIA: 13	YEMEN: 3
COTE D'IVOIRE: 99	LIBAN: 1	
EGYPT: 1	LIBYAN ARAB: 1	
ETHIOPIA : 2	MAROC: 7	
GABON: 2	MAURITANIE: 7	
GAMBIE: 4	PALESTINE: 1	
GHANA: 1	SENEGAL: 7	
	SIERRA LEONE: 4	

Pour plus d'information, veuillez contacter Mohamed DOUMBIA (dombia@unhcr.org)