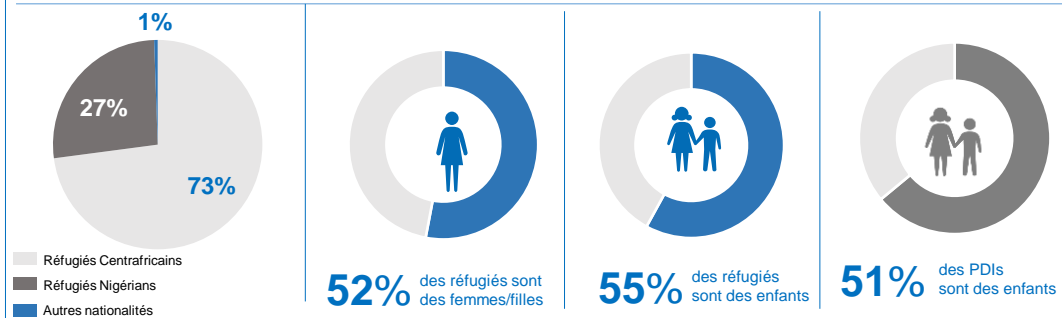
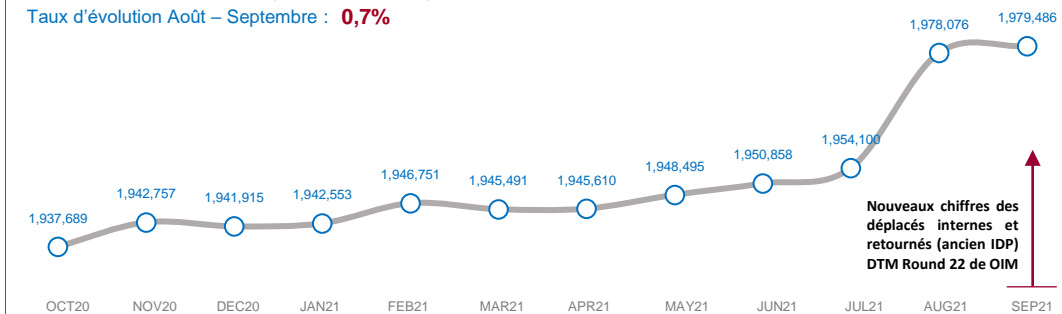


PERSONNES RELEVANT DE LA COMPETENCE DU HCR (POCs) PAR REGIONS

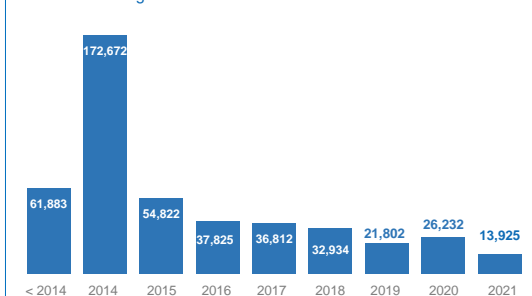
	REFUGIES CENTRAFRICAINS	REFUGIES NIGERIANS	REFUGIES AUTRES NATIONALITES	DEMANDEURS D'ASILE	PDI	RETOURNES (ANCIENS PDI)	TOTAL POCs	REFUGIES URBAINS
ADAMAOUA	71,216	1,258	-	-	5,301	-	77,775	1,258
CENTRE	10,486	9	1,841	2,667	52,931	-	67,934	12,336
EST	207,030	-	-	-	-	-	207,030	-
EXTREME-NORD	-	114,364	-	-	341,535	124,310	580,209	-
LITTORAL	7,081	12	447	3,883	80,925	-	92,348	7,540
NORD	36,781	2467	157	-	-	-	39,405	157
NORD-OUEST	-	-	-	-	232,238	210,426	442,664	-
OUEST	-	-	-	-	162,726	-	162,726	-
SUD-OUEST	-	618	-	-	176,935	131,842	309,395	618
GRAND TOTAL	332,594	118,728	2,445	6,550	1,052,591	466,578	1,979,486	21,909



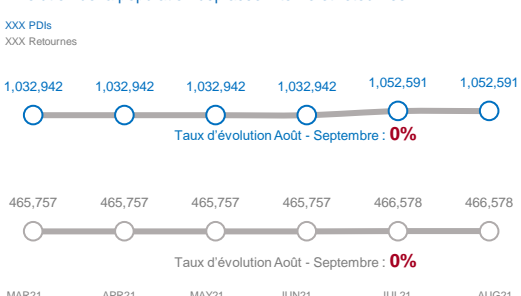
EVOLUTION DE LA POPULATION (12 DERNIERS MOIS)



Arrivées des réfugiés et demandeurs d'asile

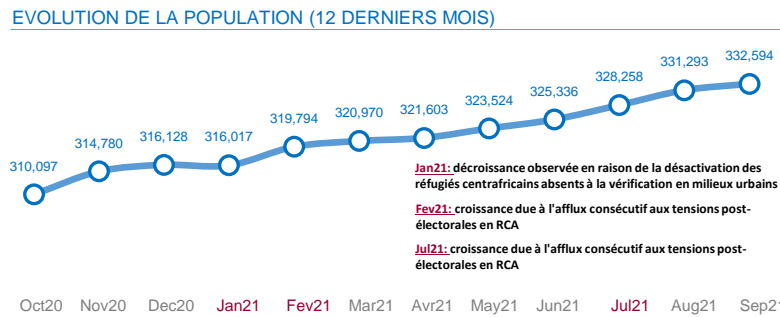
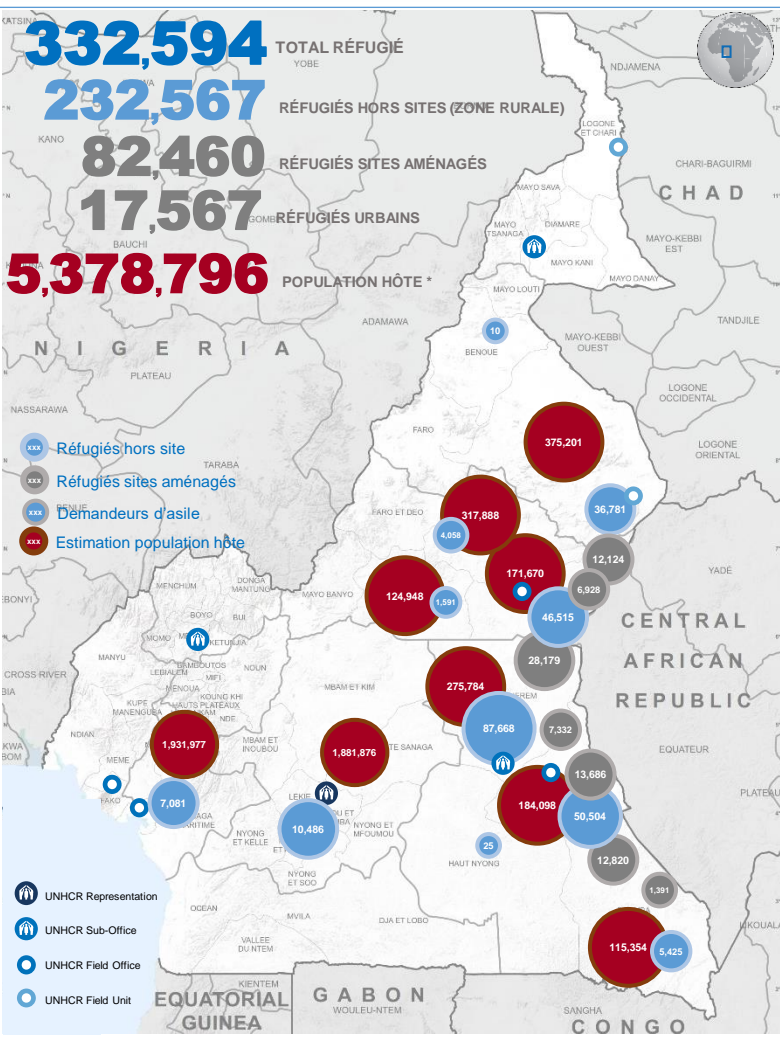


Evolution de la population déplacée interne et retournée



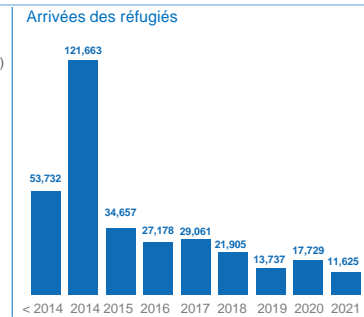
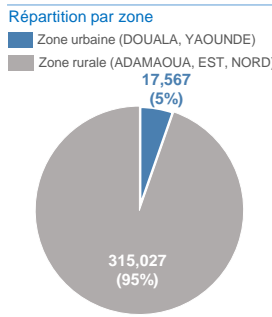
* Returnees & IDPs Source: IOM, OCHA; ** Refugees Source: UNHCR - Septembre 2021

Pour plus d'information, veuillez contacter Jean Luc KRAMO (kramo@unhcr.org)



RÉFUGIÉS PAR TRANCHE D'ÂGE

REGION / SITE	DEPARTEMENT / SITE	0-4		5-11		12-17		18-59		60+		TOTAL
		FEMME	HOMME	FEMME	HOMME	FEMME	HOMME	FEMME	HOMME	FEMME	HOMME	
178,765 Enfants 0 - 17 ans												
SITE	BORGOP	923	977	1,549	1,630	1,015	986	2,638	1,927	225	254	12,124
	GADO BADZERE	2,047	2,125	3,690	3,685	2,339	2,243	6,407	4,678	452	513	28,179
	LOLO	945	1,032	1,471	1,453	1,045	1,042	2,839	2,491	217	285	12,820
	MBILE	988	1,096	1,623	1,614	992	1,055	3,024	2,864	183	247	13,886
ADAMAOUA	NGAM	553	557	911	979	580	581	1,498	1,047	107	115	6,928
	NGARISINGO	100	110	164	149	139	118	269	285	22	35	1,391
EST	TIMANGOLO	562	576	808	827	647	629	1,593	1,455	90	145	7,332
	DJEREM	76	82	277	268	162	164	356	149	30	27	1,591
	MBERE	2,363	2,400	6,315	6,473	4,221	4,242	10,981	7,460	1,040	1,020	46,515
	VINA	241	249	462	430	309	291	1,051	912	61	52	4,058
NORD	BOUMBA-ET-NGOKO	347	343	642	663	447	382	1,167	1,262	63	109	5,425
	HAUT-NYONG					1	1	23				25
	KADEI	2,944	3,084	6,412	6,373	3,916	4,012	11,647	10,174	784	1,158	50,504
CENTRE	LOM-ET-DJEREM	5,350	5,655	10,198	10,210	6,585	6,449	21,562	18,432	1,608	1,619	87,668
	MAYO-REY	2,454	2,501	5,188	5,128	2,846	2,715	8,925	5,736	661	627	36,781
LITTORAL	MFOUNDI	409	436	777	765	505	499	1,862	1,738	53	37	7,081
GRAND TOTAL	WOURI	639	656	1,196	1,200	710	548	2,587	2,813	75	62	10,486
		20,941	21,879	41,683	41,847	26,458	25,957	78,407	63,446	5,671	6,305	332,594

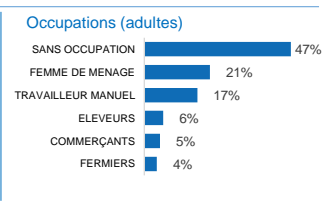
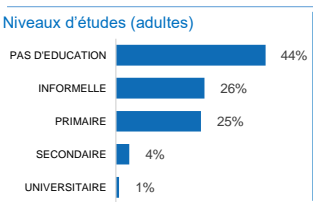
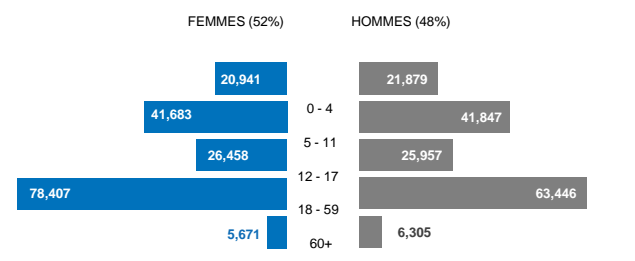


Personnes avec besoins spécifiques*



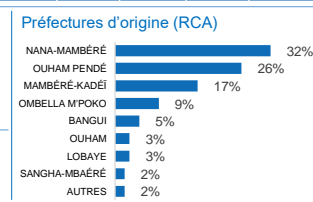
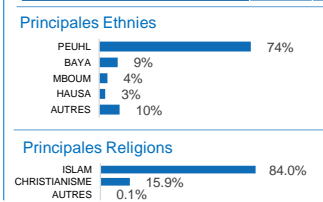
GROUPES DE POPULATION	F	H
FEMMES EN SITUATION À RISQUE	9,203	-
ENFANT À RISQUE	8,339	6,136
PERSONNE ÂGÉE À RISQUE	3,507	3,554
PARENT SEUL	5,449	375
ENFANT NON ACCOMPAGNÉ OU SÉPARÉ	3,520	3,215
PERSONNE À MOBILITÉ RÉDUITE	2,414	2,707
CONDITION MÉDICALE SÉRIEUSE	1,977	1,529

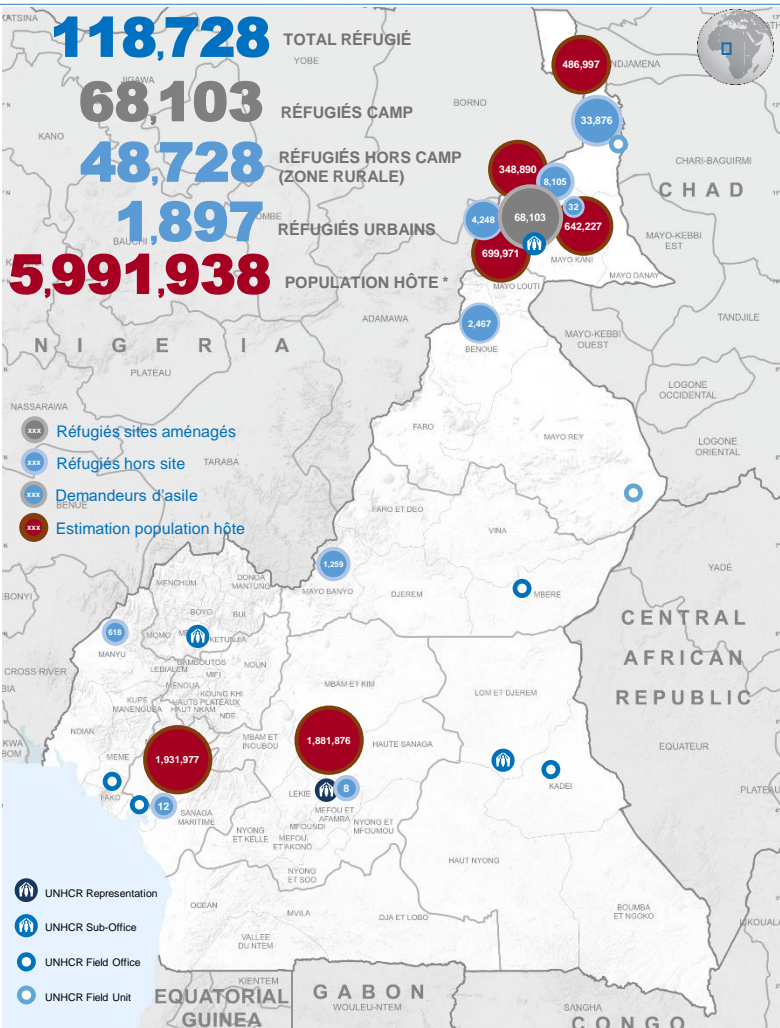
Répartition de la population (genre et tranche d'âge)



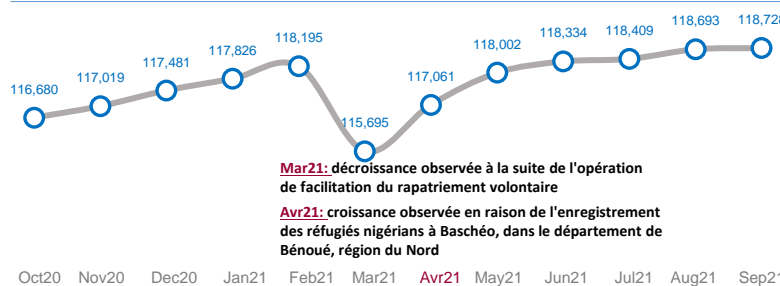
Enfants en âge scolaire: 154,056

REGION	DEPARTEMENT	4-5		6-11		12-18	
		FILLES	GARÇONS	FILLES	GARÇONS	FILLES	GARÇONS
ADAMAOUA	DJEREM	69	56	232	237	182	176
	MBERE	2,654	2,732	7,244	7,515	6,488	6,494
EST	VINA	126	125	394	370	349	338
	BOUMBA-ET-NGOKO	270	267	646	665	645	554
	KADEI	3,339	3,316	8,419	8,499	7,328	7,529
NORD	LOM-ET-DJEREM	4,501	4,652	11,444	11,341	10,017	9,818
	MAYO-REY	1,546	1,563	4,404	4,305	3,153	3,008
LITTORAL	WOURI	208	216	674	653	571	560
CENTRE	MFOUNDI	337	387	1,017	992	814	617
GRAND TOTAL		13,050	13,314	34,474	34,577	29,547	29,094





EVOLUTION DE LA POPULATION (12 DERNIERS MOIS)



Source: Base de données proGres, * 3ème RCPH (BUCREP) - Septembre 2021

RÉFUGIÉS PAR TRANCHE D'ÂGE

DEPARTEMENT/CAMP	0-4		5-11		12-17		18-59		60+		TOTAL
	FEMME	HOMME	FEMME	HOMME	FEMME	HOMME	FEMME	HOMME	FEMME	HOMME	
MINAWAO	6,480	6,531	8,902	8,993	5,493	5,443	14,044	9,041	1,769	1,407	68,103
DIAMARE	1	2	3	6	2	6	7	4	1		32
LOGONE-ET-CHARI	1,508	1,516	5,709	5,628	2,460	2,204	7,739	5,484	644	984	33,876
MAYO SAVA	477	472	1,245	1,175	569	523	1,863	1,401	171	209	8,105
MAYO TSANAGA	199	205	679	717	436	409	926	541	67	69	4,248
BENOUE	273	245	302	322	156	135	565	384	43	42	2,467
NDIAN			80	82	62	70	220	70	23	11	618
MAYO BANYO			156	183	120	114	353	243	40	50	1,259
WOURI			2	2		2	2	4			12
MFOUNDI			1	2		1	1	3			8
GRAND TOTAL	8,938	8,971	17,079	17,110	9,298	8,907	25,720	17,175	2,758	2,772	118,728

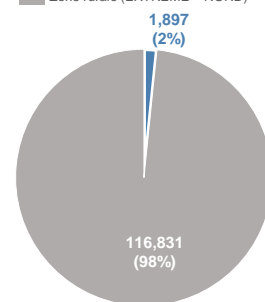
70,303 Enfants 0-17 ans

42,895 Adultes 18-59 ans

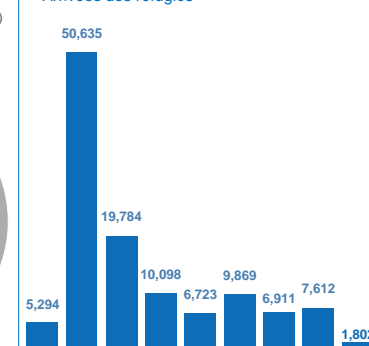
5,530 Personnes âgées 60+

Répartition par zone

Zone urbaine (DOUALA, YAOUNDE)
Zone rurale (EXTREME - NORD)

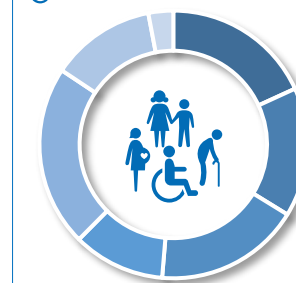


Arrivées des réfugiés



Personnes avec besoins spécifiques*

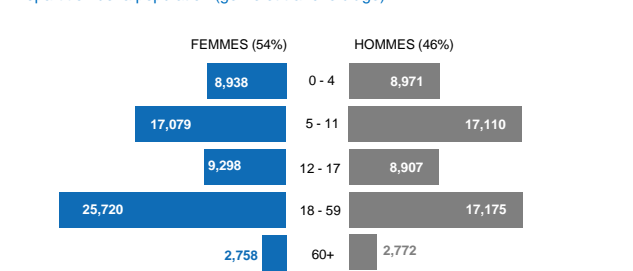
24,723



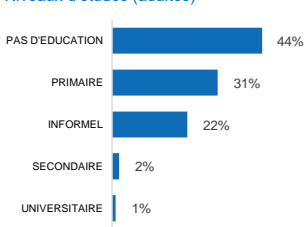
GRUPE DE POPULATION	F	H
FEMMES EN SITUATION À RISQUE	1,885	-
ENFANT À RISQUE	6,789	5,925
PERSONNE ÂGÉE À RISQUE	1,827	1,270
PARENT SEUL	3,302	147
ENFANT NON ACCOMPAGNÉ OU SÉPARÉ	1,327	1,142
PERSONNE À MOBILITÉ RÉDUITE	485	481
CONDITION MÉDICALE SÉRIEUSE	53	88

* Personnes enregistrées dans la base de données proGres. Un individu peut avoir plusieurs vulnérabilités.

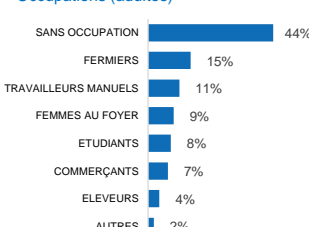
Répartition de la population (genre et tranche d'âge)



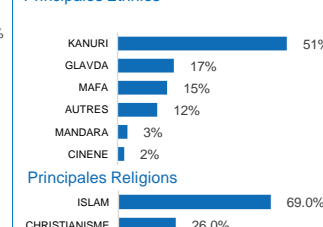
Niveaux d'études (adultes)



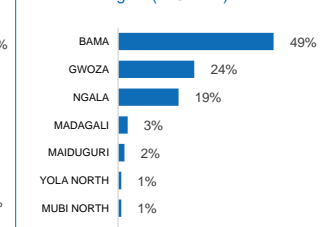
Occupations (adultes)



Principales Ethnies

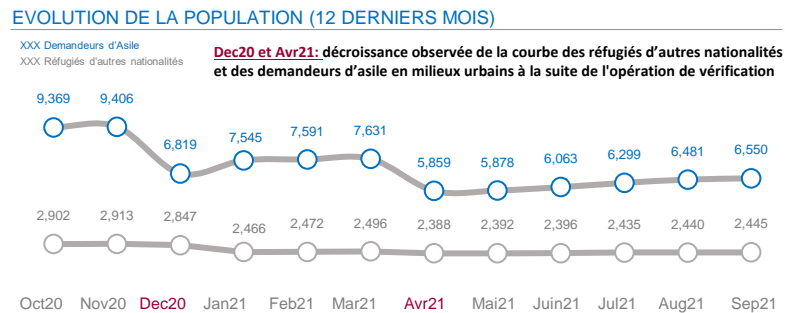
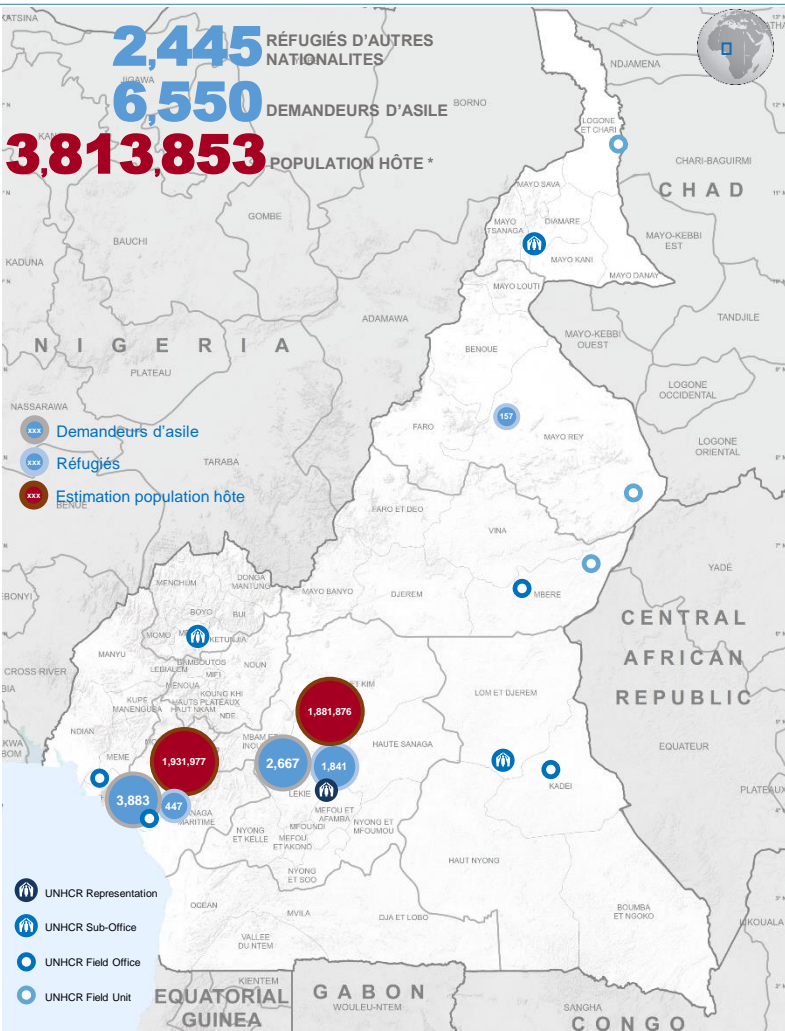


Districts d'origine (NIGERIA)



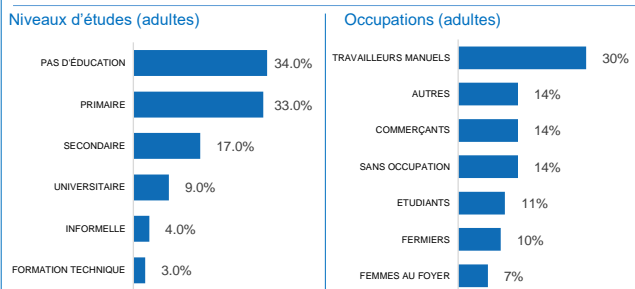
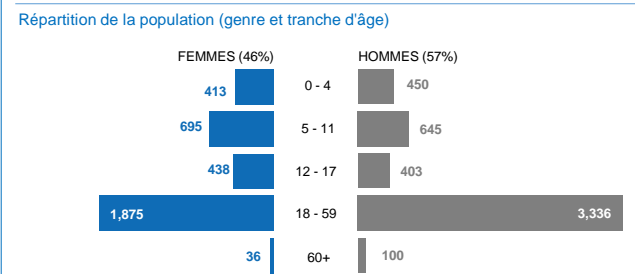
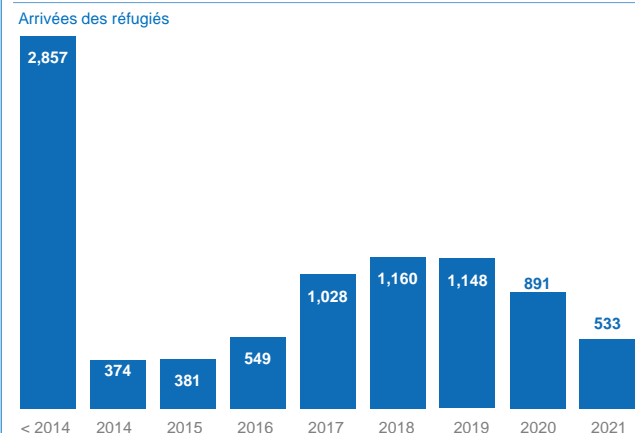
Principales Religions





RÉFUGIÉS ET DEMANDEURS D'ASILE PAR TRANCHE D'ÂGE

STATUT	VILLE	0-4		5-11		12-17		18-59		60+		TOTAL
		FEMME	HOMME	FEMME	HOMME	FEMME	HOMME	FEMME	HOMME			
REFUGIÉS D'AUTRES NATIONALITÉS	DOUALA	19	18	49	49	31	40	94	124	7	16	447
	LANGUI	6	5	7	8	9	14	23	78	2	5	157
	YAOUNDE	72	65	161	161	133	130	485	555	16	63	1,841
TOTAL		97	88	217	218	173	184	602	757	25	84	2,445
DEMANDEURS D'ASILE	DOUALA	183	204	275	265	129	129	768	1,897	8	25	3,883
	YAOUNDE	158	181	259	219	176	144	622	884	12	12	2,667
	TOTAL	341	385	534	484	305	273	1,390	2,781	20	37	6,550



Personnes avec besoins spécifiques*

701

GROUPE DE POPULATION	ASR	REF
FEMMES EN SITUATION À RISQUE	37	66
ENFANT À RISQUE	30	20
PERSONNE ÂGÉE À RISQUE	13	36
PARENT SEUL	36	33
ENFANT NON ACCOMPAGNÉ OU SÉPARÉ	114	22
PERSONNE À MOBILITÉ RÉDUITE	31	50
CONDITION MÉDICALE SÉRIEUSE	42	171

* Un individu peut avoir plusieurs vulnérabilités.

Enfants en âge scolaire: 2,815

STATUT	INSTALLATION	4-5		6-11		12-18	
		FILLES	GARÇONS	FILLES	GARÇONS	FILLES	GARÇONS
REFUGIÉS	DOUALA	6	9	47	46	36	45
	LANGUI	2	1	5	8	9	15
	YAOUNDE	44	40	140	141	162	149
DEMANDEURS D'ASILE	DOUALA	85	112	231	217	148	159
	YAOUNDE	91	92	206	180	212	177
GRAND TOTAL		228	254	629	592	567	545

