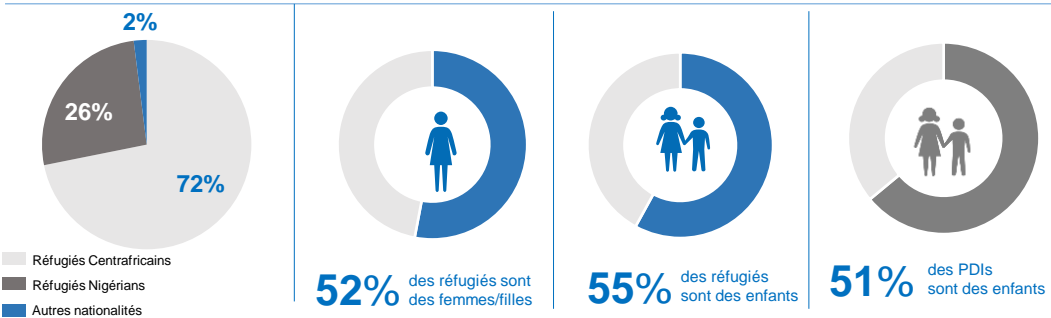
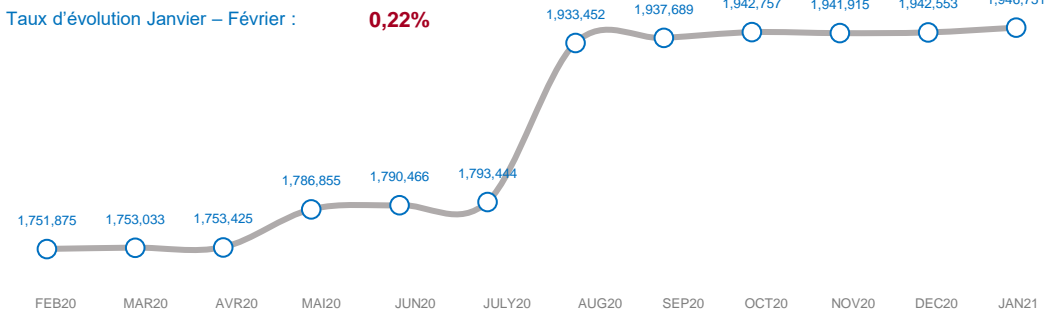


PERSONNES RELEVANT DE LA COMPÉTENCE DU HCR (POCs) PAR REGIONS

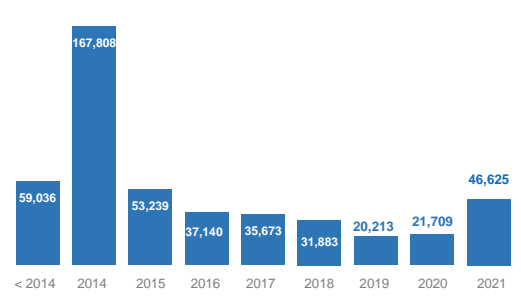
	REFUGIÉS CENTRAFRICAINS	REFUGIÉS NIGÉRIENS	REFUGIÉS AUTRES NATIONALITÉS	DEMANDEURS D'ASILE	PDI	RETOURNÉS (ANCIENS PDI)	TOTAL POCs
ADAMAOUA	67,644	1,259	-	-	5,301	-	74,204
CENTRE	9,252	8	1,772	2,215	52,931	-	66,178
EST	199,528	-	-	-	-	-	199,528
EXTREME-NORD	-	116,290	-	-	321,886	123,489	561,665
LITTORAL	9,871	20	560	5,376	80,925	-	96,752
NORD	33,499	-	140	-	-	-	33,639
NORD-OUEST	-	-	-	-	232,238	210,426	442,664
OUEST	-	-	-	-	162,726	-	162,726
SUD-OUEST	-	618	-	-	176,935	131,842	309,395
GRAND TOTAL	319,794	118,195	2,472	7,591	1,032,942	465,757	1,946,751



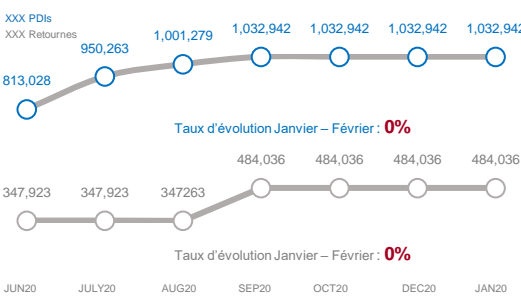
EVOLUTION DE LA POPULATION (12 DERNIERS MOIS)



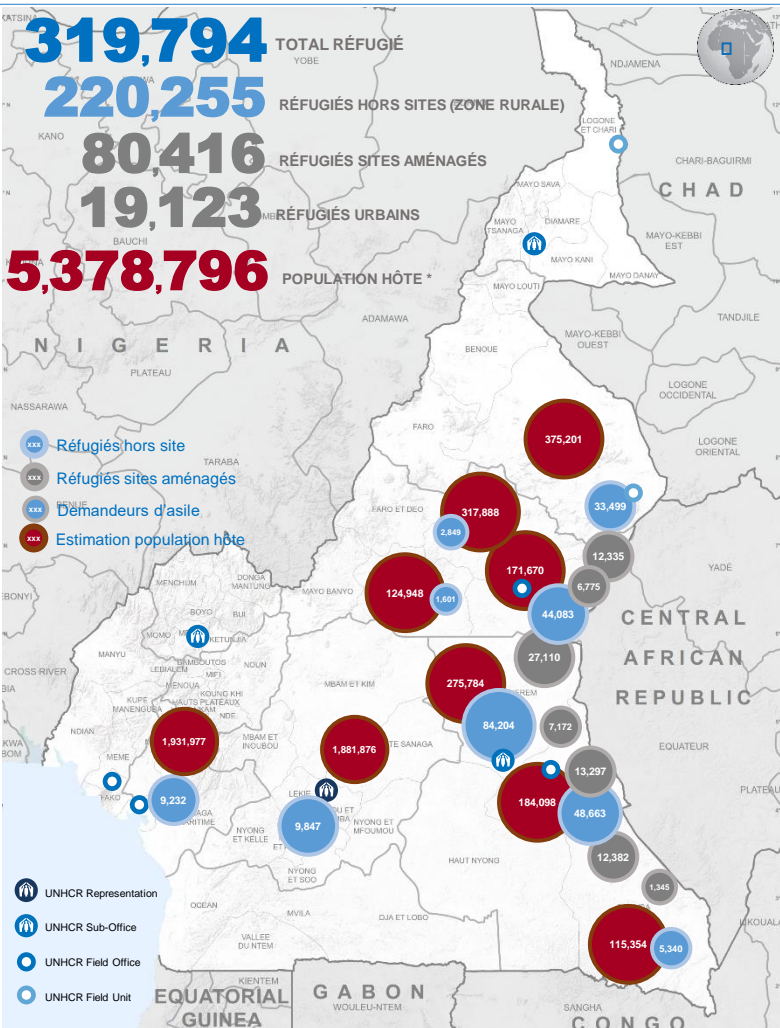
Arrivées des réfugiés et demandeurs d'asile



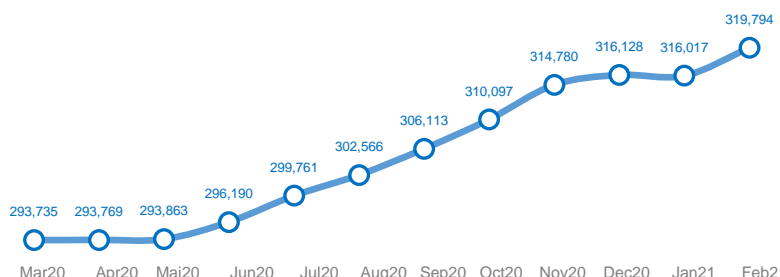
Evolution de la population déplacée interne et retournée



* Returnees & IDPs Source: IOM, OCHA; ** Refugees Source: UNHCR – Février 2021



EVOLUTION DE LA POPULATION (12 DERNIERS MOIS)

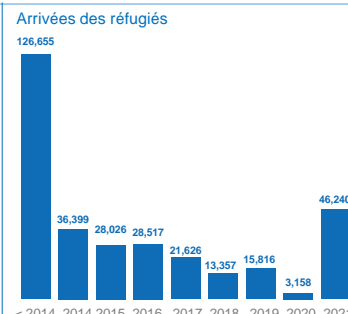
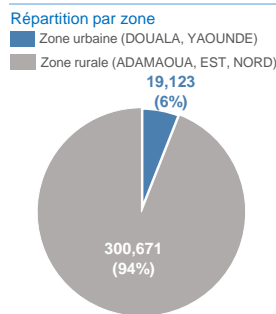


Source: Base de données progRes, * 3ème RGPH (BUCREP) - Février 2021

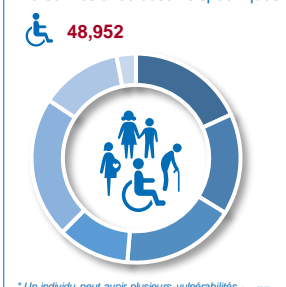
RÉFUGIÉS PAR TRANCHE D'ÂGE

REGION / SITE	DEPARTEMENT / SITE	0-4		5-11		12-17		18-59		60+		TOTAL
		FEMME	HOMME	FEMME	HOMME	FEMME	HOMME	FEMME	HOMME	FEMME	HOMME	
169,640 Enfants 0 - 17 ans												
SITE	BORGOP	1,010	1,045	1,426	1,487	1,070	1,062	2,727	2,002	237	269	12,335
	GADO BADZERE	2,035	2,085	3,273	3,272	2,350	2,259	6,192	4,674	453	517	27,110
	LOLO	878	953	1,321	1,322	1,050	1,039	2,827	2,487	216	289	12,382
	MBILE	939	1,041	1,473	1,479	989	1,058	3,017	2,859	189	253	13,297
	NGAM	545	561	815	868	588	605	1,486	1,086	105	116	6,775
ADAMAOUA	NGARISINGO	96	94	148	136	139	118	268	282	24	40	1,345
	TIMANGOLO	555	553	736	760	646	621	1,603	1,460	93	145	7,172
	DJEREM	85	95	269	261	163	162	359	149	31	27	1,601
	MBERE	2,336	2,346	5,705	5,854	4,029	4,042	10,617	7,133	1,018	1,003	44,083
	VINA	140	143	328	330	238	220	754	610	47	40	2,850
BOUMBA-ET-NGOKO		386	368	569	605	444	381	1,171	1,247	64	105	5,340
	EST	KADEI	2,951	3,026	5,843	5,916	3,809	3,858	11,412	9,924	779	1,145
LOM-ET-DJEREM		5,340	5,735	9,451	9,392	6,334	6,194	20,966	17,646	1,582	1,579	84,219
NORD	MAYO-REY	2,214	2,324	4,582	4,551	2,708	2,611	8,142	5,196	605	566	33,499
CENTRE	MFOUNDI	421	458	974	995	639	580	2,551	2,475	103	56	9,252
LITTORAL	WOURI	643	691	1,115	1,103	672	511	2,421	2,582	74	59	9,871
GRAND TOTAL		20,574	21,518	38,028	38,331	25,868	25,321	76,513	61,812	5,620	6,209	319,794

11,829 Personnes âgées 60+

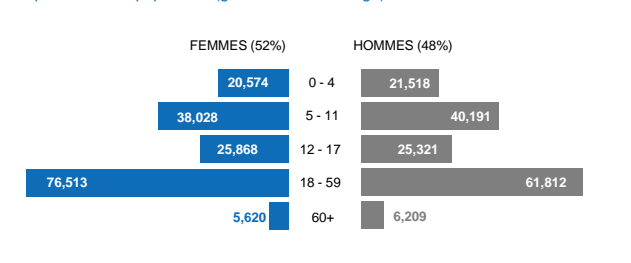


Personnes avec besoins spécifiques* **48,952**

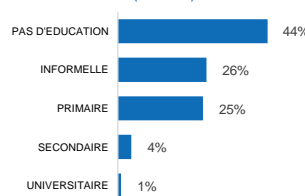


GRUPE DE POPULATION	F	H
FEMMES EN SITUATION À RISQUE	9,070	-
ENFANT À RISQUE	8,125	6,066
PERSONNE ÂGÉE À RISQUE	3,488	3,534
PARENT SEUL	5,291	363
ENFANT NON ACCOMPAGNE OU SÉPARÉ	3,538	3,272
PERSONNE À MOBILITÉ RÉDUITE	2,407	2,696
CONDITION MÉDICALE SÉRIEUSE	1,919	1,472

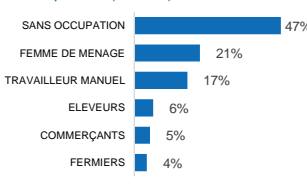
Répartition de la population (genre et tranche d'âge)



Niveaux d'études (adultes)



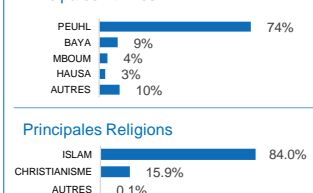
Occupations (adultes)



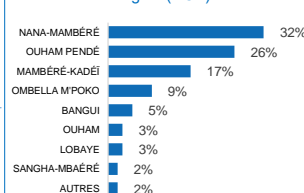
Enfants en âge scolaire: **146,976**

REGION	DEPARTEMENT	4-5		6-11		12-18	
		FILLES	GARÇONS	FILLES	GARÇONS	FILLES	GARÇONS
ADAMAOUA	DJEREM	74	61	231	234	184	174
	MBERE	2,545	2,624	6,789	6,965	6,361	6,401
EST	VINA	83	89	287	284	266	250
	BOUMBA-ET-NGOKO	302	262	572	610	641	550
LITTORAL	KADEI	3,299	3,294	7,861	7,932	7,203	7,350
	LOM-ET-DJEREM	4,395	4,629	10,641	10,498	9,705	9,538
NORD	MAYO-REY	1,314	1,331	3,942	3,898	2,981	2,889
CENTRE	MFOUNDI	256	284	817	833	724	658
GRAND TOTAL		12,603	12,945	32,056	32,157	28,829	28,386

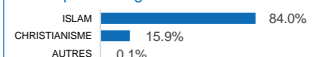
Principales Ethnies



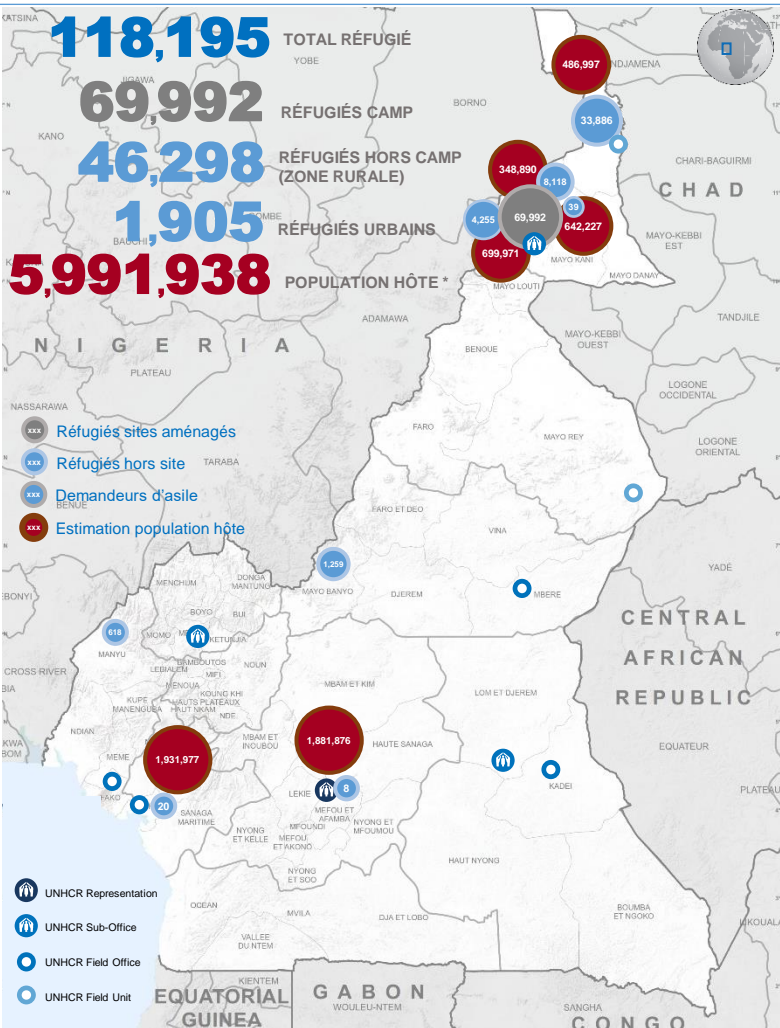
Préfectures d'origine (RCA)



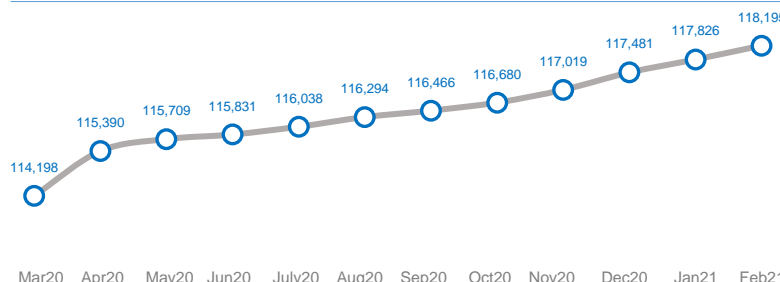
Principales Religions



Pour plus d'information, veuillez contacter Mohamed Doumbia (dombia@unhcr.org)



EVOLUTION DE LA POPULATION (12 DERNIERS MOIS)

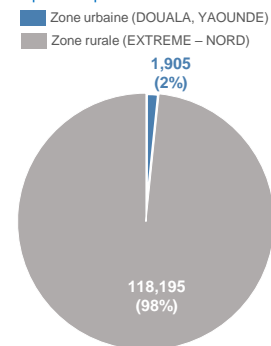


Source: Base de données proGres, * 3ème RCPH (BUCREP) - Février 2021

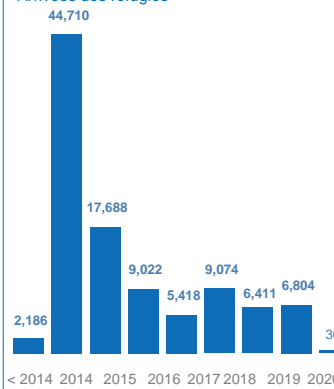
RÉFUGIÉS PAR TRANCHE D'ÂGE

DEPARTEMENT/CAMP	0-4		5-11		12-17		18-59		60+		TOTAL
	FEMME	HOMME	FEMME	HOMME	FEMME	HOMME	FEMME	HOMME	FEMME	HOMME	
MINAWAO	6,653	6,789	8,742	8,806	5,779	5,779	14,635	9,419	1,864	1,526	69,992
DIAMARE	1	4	3	8	3	7	8	4	1		39
LOGONE-ET-CHARI	1,543	1,540	5,677	5,606	2,456	2,203	7,744	5,490	646	981	33,886
MAYO SAVA	480	476	1,244	1,172	569	525	1,867	1,403	171	211	8,118
MAYO TSANAGA	204	206	674	721	436	409	927	543	67	68	4,255
AKWAYA			80	82	62	70	220	70	23	11	618
BANYO	1	1	155	182	120	114	353	243	40	50	1,259
DOUALA			4	2	1	2	3	8			20
YAOUNDE			1	2	1	1	3				8
GRAND TOTAL	8,882	9,016	16,580	16,581	9,426	9,110	25,758	17,183	2,812	2,847	118,195

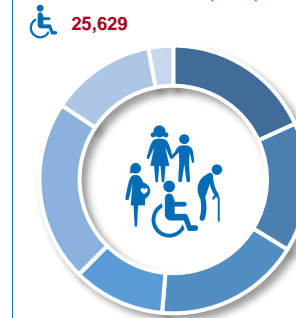
Répartition par zone



Arrivées des réfugiés



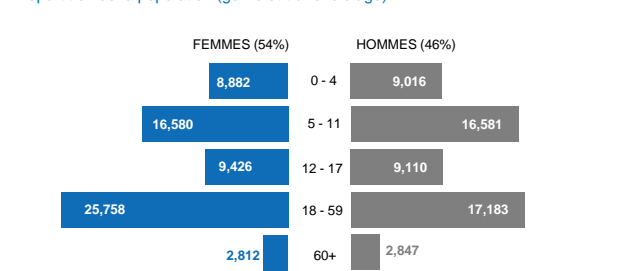
Personnes avec besoins spécifiques*



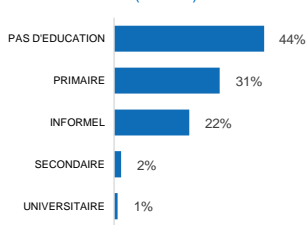
GRUPE DE POPULATION	F	H
FEMMES EN SITUATION À RISQUE	1,954	-
ENFANT À RISQUE	6,878	6,046
PERSONNE ÂGÉE À RISQUE	1,907	1,353
PARENT SEUL	3,336	147
ENFANT NON ACCOMPAGNÉ OU SÉPARÉ	1,366	1,189
PERSONNE À MOBILITÉ RÉDUITE	645	662
CONDITION MÉDICALE SÉRIEUSE	53	93

* Personnes enregistrées dans la base de données proGres. Un individu peut avoir plusieurs vulnérabilités.

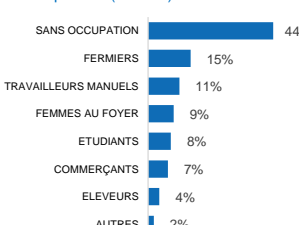
Répartition de la population (genre et tranche d'âge)



Niveaux d'études (adultes)



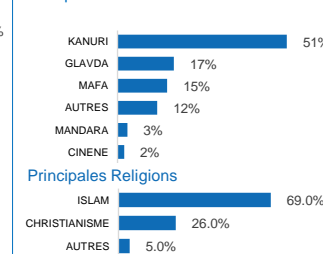
Occupations (adultes)



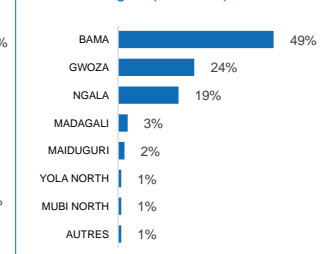
Enfants en âge scolaire: **58,134**

DEPARTEMENT / CAMP	4-5		6-11		12-18		TOTAL
	FILLES	GARÇONS	FILLES	GARÇONS	FILLES	GARÇONS	
MINAWAO	2,775	2,820	7,485	7,590	6,400	6,435	2,775
DIAMARE	1,039	1,053	5,117	4,992	2,752	2,411	1,039
LOGONE-ET-CHARI	334	334	1,067	1,005	598	562	334
MAYO SAVA	174	145	582	635	466	447	174
MAYO TSANAGA	18	17	62	65	68	73	18
AKWAYA	26	31	130	152	133	127	26
BANYO	1		3	2	1	2	1
WOURI			1	2		2	
CENTRE	4,367	4,400	14,447	14,443	10,418	10,059	4,367
GRAND TOTAL	2,775	2,820	7,485	7,590	6,400	6,435	2,775

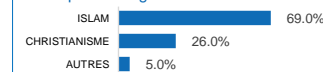
Principales Ethnies



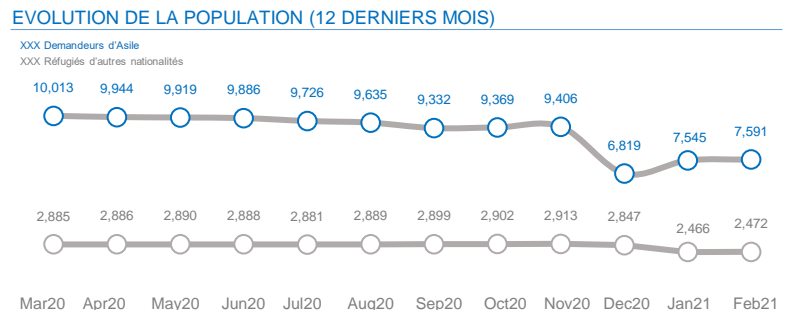
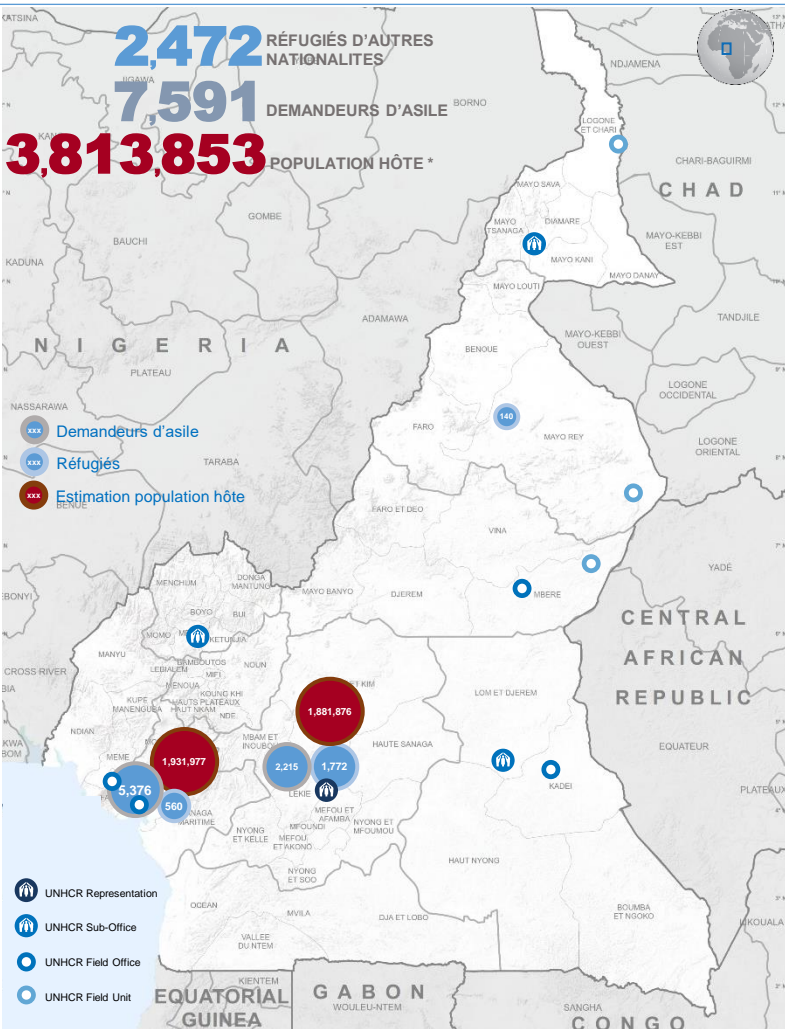
Districts d'origine (NIGERIA)



Principales Religions



Pour plus d'information, veuillez contacter Bruno Codjo Anani (ananib@unhcr.org)



Source: Base de données proGres, * 3ème RGPH (BUCREP) - Février 2021

RÉFUGIÉS ET DEMANDEURS D'ASILE PAR TRANCHE D'ÂGE

STATUT	VILLE	0-4		5-11		12-17		18-59		60+		TOTAL
		FEMME	HOMME	FEMME	HOMME	FEMME	HOMME	FEMME	HOMME			
REFUGIÉS D'AUTRES NATIONALITÉS	DOUALA	19	14	60	55	38	44	120	185	10	15	560
	LANGUI	1		11	9	6	13	23	70	2	5	140
	YAOUNDE	78	70	161	153	122	130	460	524	16	58	1,772
TOTAL		98	84	232	217	166	187	603	779	28	78	2,472
DEMANDEURS D'ASILE	DOUALA	178	210	343	321	172	160	1,089	2,831	24	48	5,376
	YAOUNDE	139	141	219	192	131	116	511	746	10	10	2,215
	TOTAL	317	351	562	513	303	276	1,600	3,577	34	58	7,591

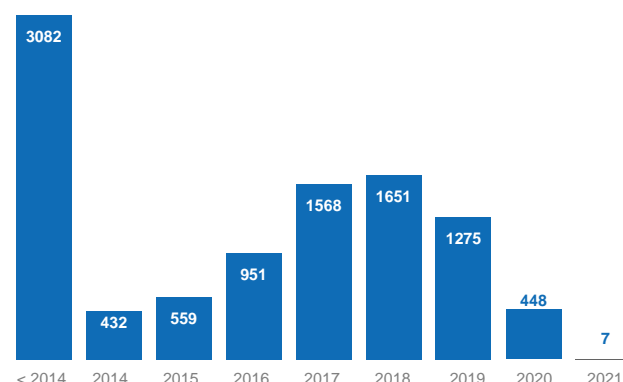
Tranche d'âge des réfugiés d'autres nationalités

Enfants 0 - 17 ans
1,367

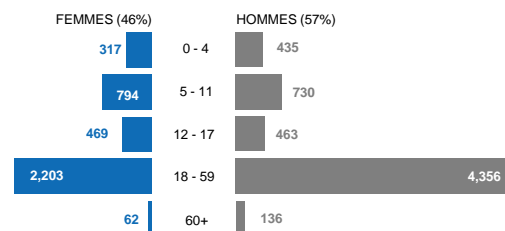
Adultes 18 - 59 ans
3,244

Personnes âgées 60+
145

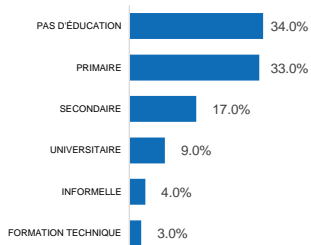
Arrivées des réfugiés



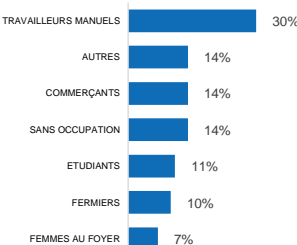
Répartition de la population (genre et tranche d'âge)



Niveaux d'études (adultes)



Occupations (adultes)



Personnes avec besoins spécifiques*

710



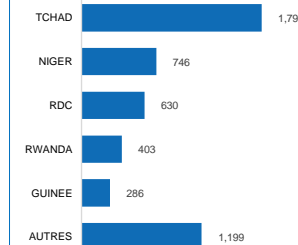
GRUPE DE POPULATION	ASR	REF
FEMMES EN SITUATION À RISQUE	58	68
ENFANT À RISQUE	36	20
PERSONNE ÂGÉE À RISQUE	15	34
PARENT SEUL	20	30
ENFANT NON ACCOMPAGNÉ OU SÉPARÉ	95	13
PERSONNE À MOBILITÉ RÉDUITE	30	82
CONDITION MÉDICALE SÉRIEUSE	43	166

* Un individu peut avoir plusieurs vulnérabilités.

Enfants en âge scolaire: 2,863

STATUT	INSTALLATION	4-5		6-11		12-18	
		FILLES	GARÇONS	FILLES	GARÇONS	FILLES	GARÇONS
REFUGIÉS	DOUALA	12	10	52	49	38	48
	LANGUI	1		11	9	7	14
	YAOUNDE	46	45	137	128	146	152
	TOTAL	60	60	200	186	191	174
DEMANDEURS D'ASILE	DOUALA	120	131	277	264	192	189
	YAOUNDE	67	71	186	159	161	141
GRAND TOTAL		246	257	663	609	544	544

Principales Nationalités



Autres Nationalités

ALGERIE: 1	GHANA: 3	PAKISTAN: 1
ANGOLA: 5	GUINEE BISSAU: 11	SOUUDAN: 100
BENIN: 1	GUINEE EQU.: 2	SUD SOUDAN: 4
BURKINA FASO: 41	GUYANE: 1	SYRIE: 26
BURUNDI: 80	LIBERIA: 12	TOGO: 35
CAMBODGE: 1	LIBYAN ARAB: 1	TURKIE: 25
CONGO: 49	MALI: 282	UGANDA: 1
COTE D'IVOIRE: 158	MAROC: 7	YEMEN: 4
EGYPTE: 1	MAURITANIE: 7	
ETHIOPIA: 4	PAKISTAN: 1	
GABON: 1	SENEGAL: 28	
GAMBIE: 4	SIERRA LEONE: 12	