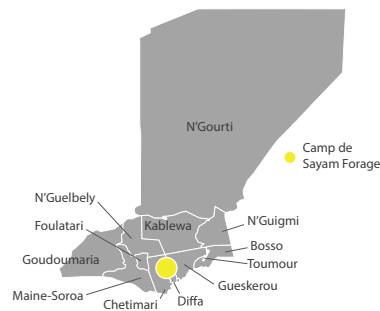


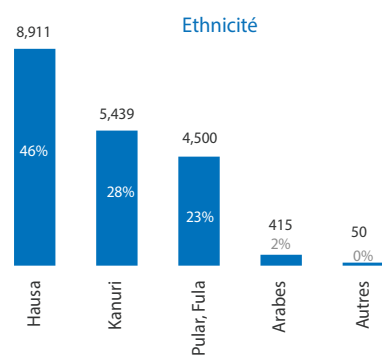
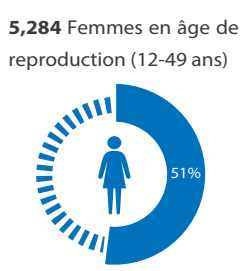
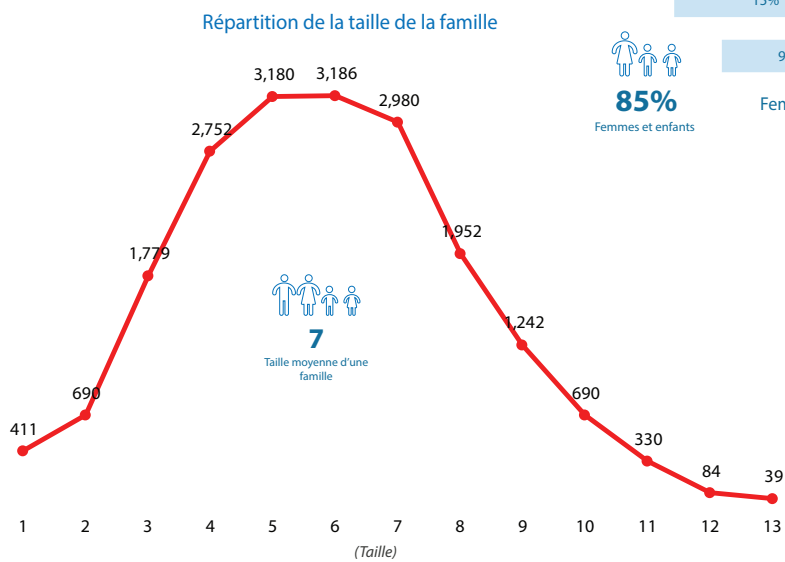
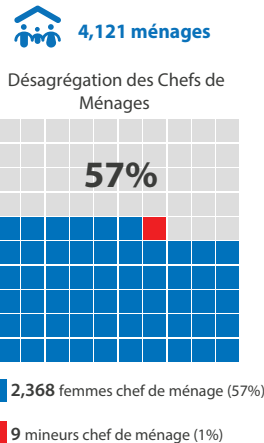
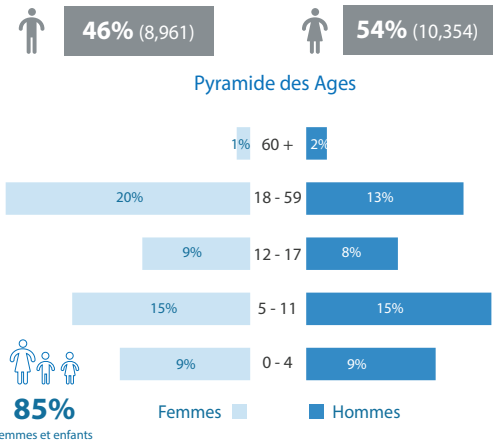
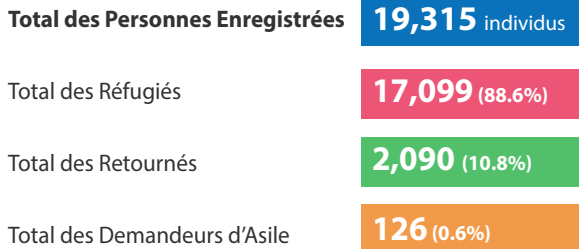
ENREGISTREMENT BIOMETRIQUE AU CAMP DE SAYAM FORAGE (Aout 2020)

Contexte :

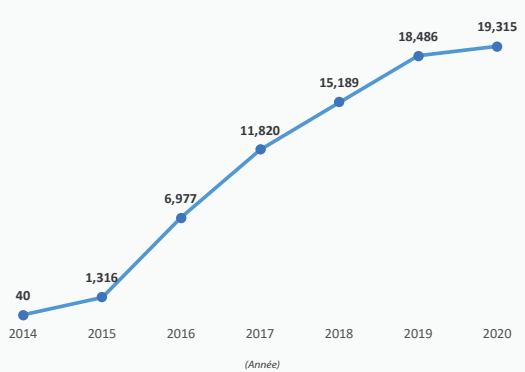
La région de Diffa, frontalière au Nigeria, a connu de nombreuses incursions des éléments de Boko Haram causant ainsi de nombreux mouvements de population. C'est ainsi que le Gouvernement décide de la création du camp de Sayam Forage le 29 décembre 2014 pour apporter sécurité et protection aux réfugiés. Situé à 45 km de la frontière et à 40 km de la route nationale No 1, le camp possède une superficie globale de 113 hectare pour une capacité planifiée de 20,000 personnes. Le camp de Sayam Forage jouit d'une organisation communautaire dont la coordination est assurée par un comité central des réfugiés avec l'appui du HCR et ses partenaires. Les principaux acteurs humanitaires intervenant au camp de Sayam sont PAM, APBE, COOPI, SDO, CARE, World Vision, ACTED, SFCC, UNFPA, HI, CDR et le Gouvernement dans divers secteurs.



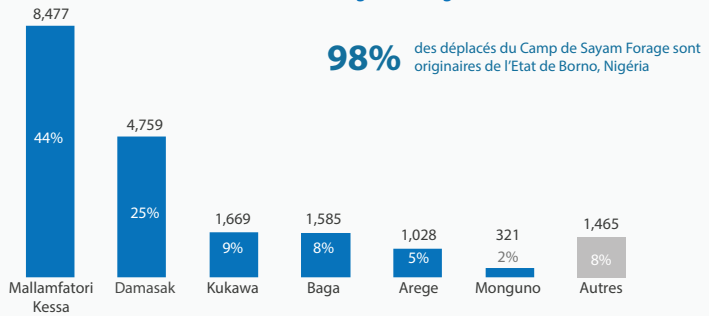
PRINCIPALES ANALYSES



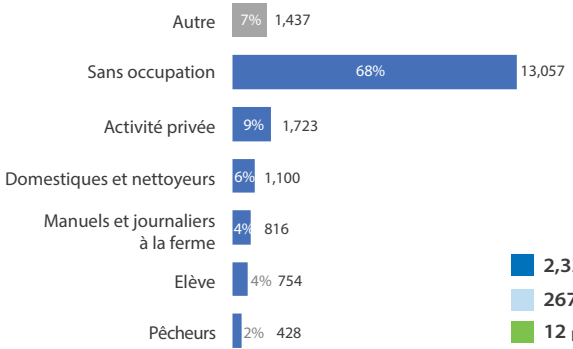
Evolution annuelle de la population au Camp de Sayam Forage



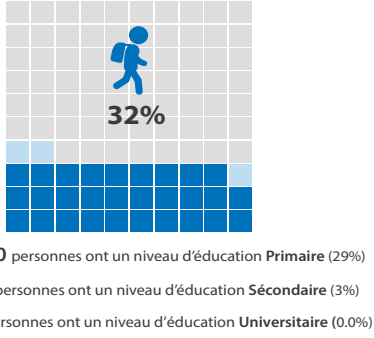
Distriets d'origine au Nigeria



Occupation



7,952 enfants en âge de scolarisation (6-17 ans)



Vulnerabilites (SPN)	REF	OCO	ASR	Total
Woman at risk	1,383	126	3	1,512
Child at risk	668	64	4	736
Single parent	660	54	5	719
Disability	526	83	3	612
Specific legal and physical protection needs	342	63	29	434
SGBV	367	40	7	414
Older person at risk	321	72	7	400
Serious medical condition	202	18		220
Unaccompanied or separated child	68	9	1	78
Torture	48	8		56
Family unity	48	6	1	55
Grand Total	4,633	543	60	5,236