

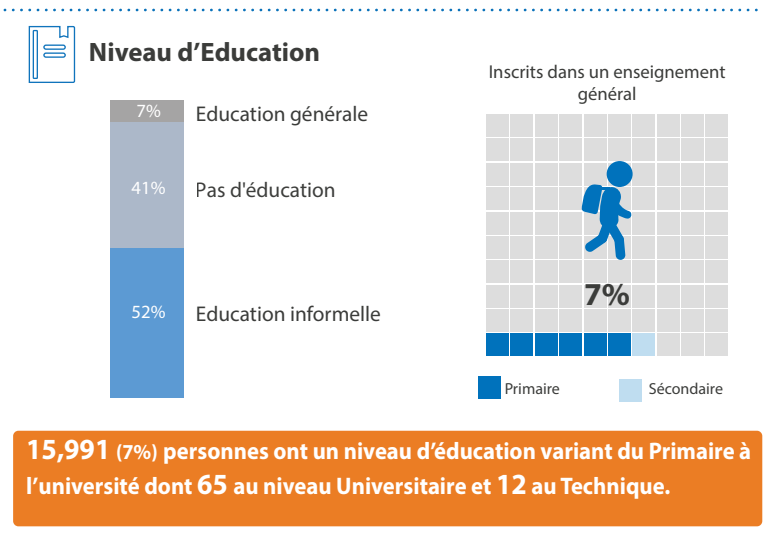
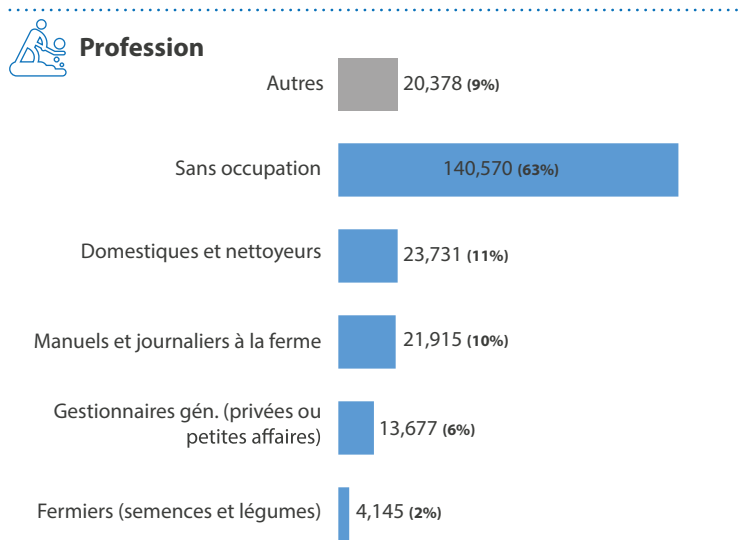
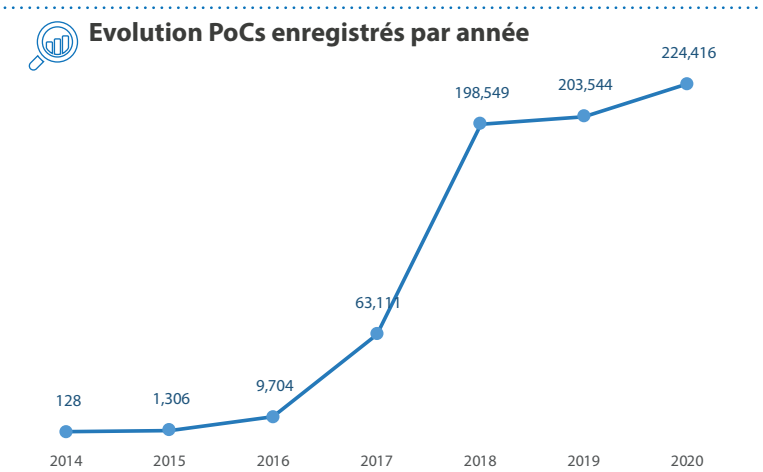
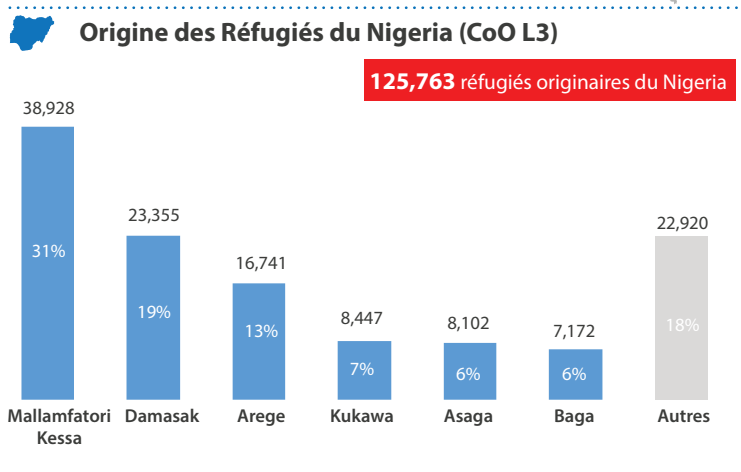
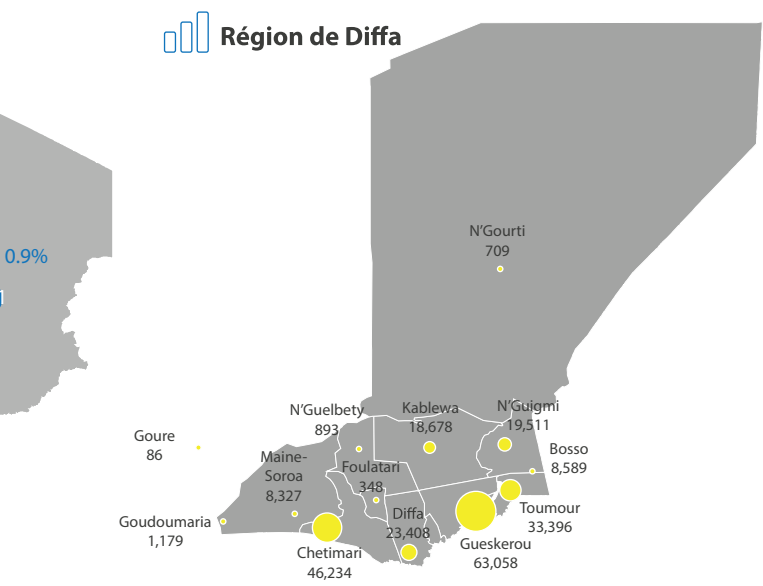
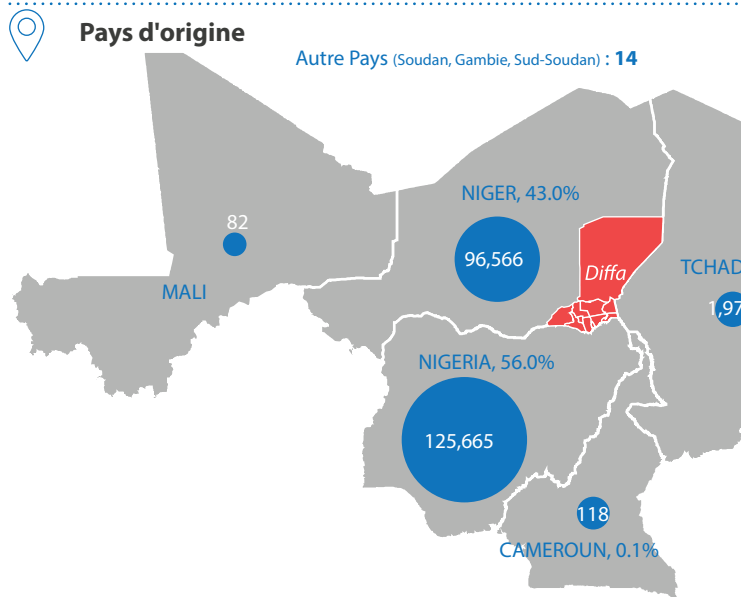
* Chiffre de la DREC-RM

Nombre total de PoCs*

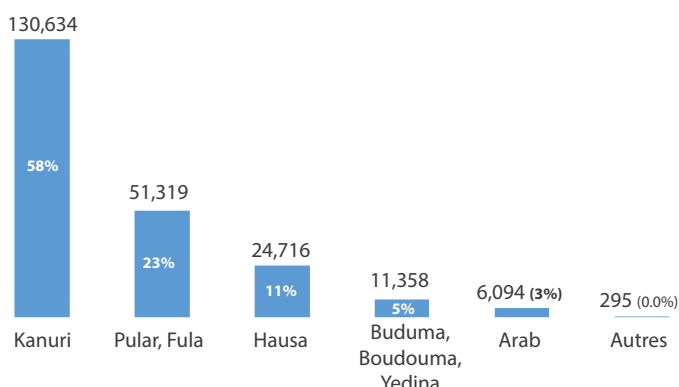
265,617

Nombre total de Ménages*

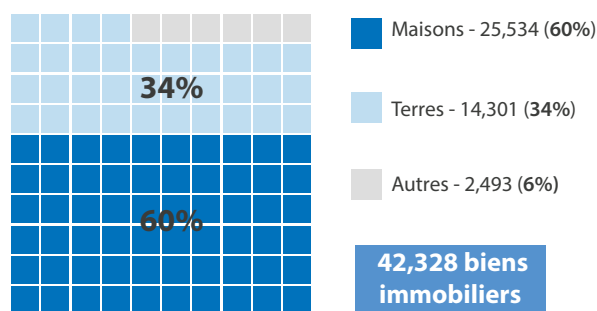
73,378



Ethnies



Biens immobiliers enregistrés



Besoins spécifiques

80,719 besoins spécifiques identifiés

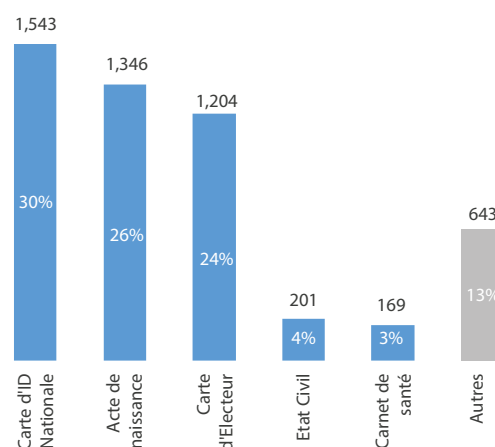
Besoins spécifiques	Réfugiés	Retournés	Déplacés Internes	Demandeurs d'Asile	Total	%
Besoins particul. de prot. physique et jurid.	18,029	4,397	8,073	624	31,123	39%
Femme à risque	8,818	1,891	3,309	134	14,152	18%
Parent seul	5,287	1,335	2,728	119	9,469	12%
Enfants à risque	3,886	744	1,767	43	6,440	8%
SGBV	3,458	606	1,149	32	5,245	6%
Personne âgée à risque	2,424	703	1,678	77	4,882	6%
Personne avec handicap	1,841	456	861	35	3,193	4%
Torture	1,835	248	557	27	2,667	3%
Condition médicale importante	1,351	449	591	15	2,406	3%
Reunification familiale	480	101	162	6	749	1%
Enfant non accompagné ou séparé	276	40	74	3	393	0%
Total *	47,685	10,970	20,949	1,115	80,719	

* Un individu peut avoir une ou plusieurs vulnérabilités



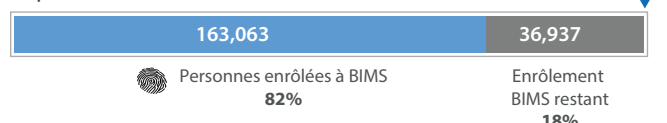
5,106 Documents

Documents rapportés par les PoC pendant l'Enregistrement.



Enrôlement BIMS et Documentation Individuelle

Population totale à enrôler dans BIMS: **200,000**



Carte de réfugiés à délivrer: **72,371 ****



** 60% du nombre total des réfugiés selon les chiffres de la DREC dans la tranche de 14 ans et plus

Résumé Global de l'Enregistrement



224,416 Enregistrés (84%)



41,201 En attente d'Enregistrement (16%)

* Toutes les personnes enregistrées et enrôlées à BIMS sont documentées. Les réfugiés reçoivent une Attestation de réfugié au niveau du ménage et une Carte d'ID de Réfugié au niveau individuel pour ceux qui ont 14 ans et plus tandis que les IDPs et Retournés reçoivent une Preuve d'Enregistrement.

Source: UNHCR proGres Database

Préparé par la Sous-Délégation du HCR à Diffa, pour toutes informations veuillez contacter:

Head of Sub-office: Maurice Azonnankpo (azonnank@unhcr.org);

Enregistrement: Olivier Dusenge, Associate Registration Officer (dusengeo@unhcr.org);

Protection: Bertrand Yamaha Ndjambou (yamahand@unhcr.org);

Information Management: Cyrille Ble, Associate IM Officer (ble@unhcr.org);