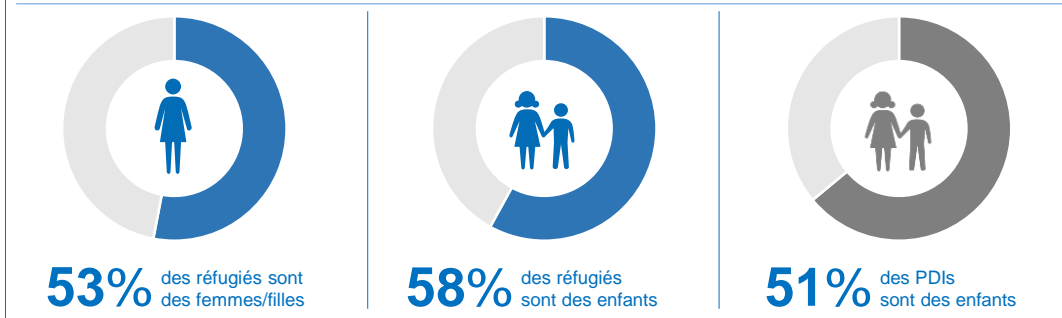
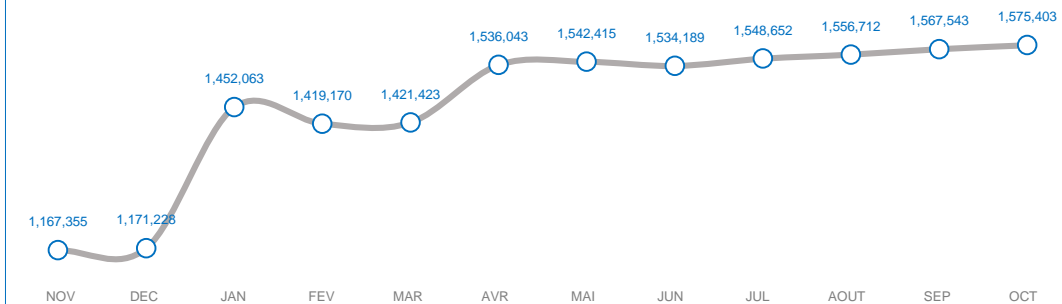


PERSONNES RELEVANT DE LA COMPETENCE DU HCR (POCs) PAR REGIONS

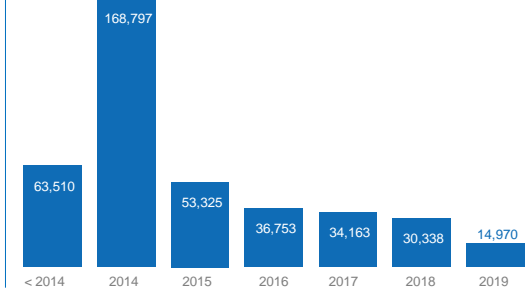
	REFUGIES CENTRAFRICAINS	REFUGIES NIGERIENS	REFUGIES URBAINS*	DEMANDEURS D'ASILE	PDIs	RETOURNES (ANCIENS PDIs)	TOTAL POCs
ADAMAOUA	63,719	-	1,260	-	5,301	-	70,280
CENTRE	-	-	14,955	4,580	-	-	19,535
EST	183,755	-	-	-	-	-	183,755
EXTREME-NORD	-	106,761	-	-	270,870	110,574	488,205
LITTORAL	-	-	9,110	5,064	54,159	-	68,333
NORD	-	-	145	-	-	-	24,631
NORD-OUEST	-	-	-	-	271,164	69,310	340,474
OUEST	-	-	-	-	32,434	-	32,434
SUD-OUEST	-	-	617	-	179,100	168,039	347,756
GRAND TOTAL	271,960	106,761	26,087	9,644	813,028	347,923	1,575,403



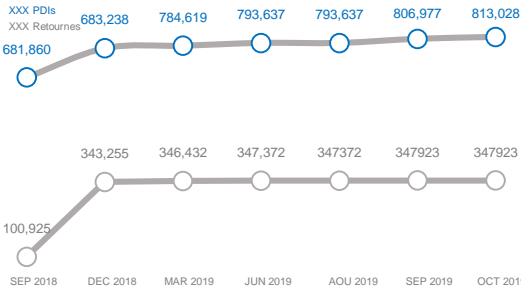
EVOLUTION DE LA POPULATION (12 DERNIERS MOIS)

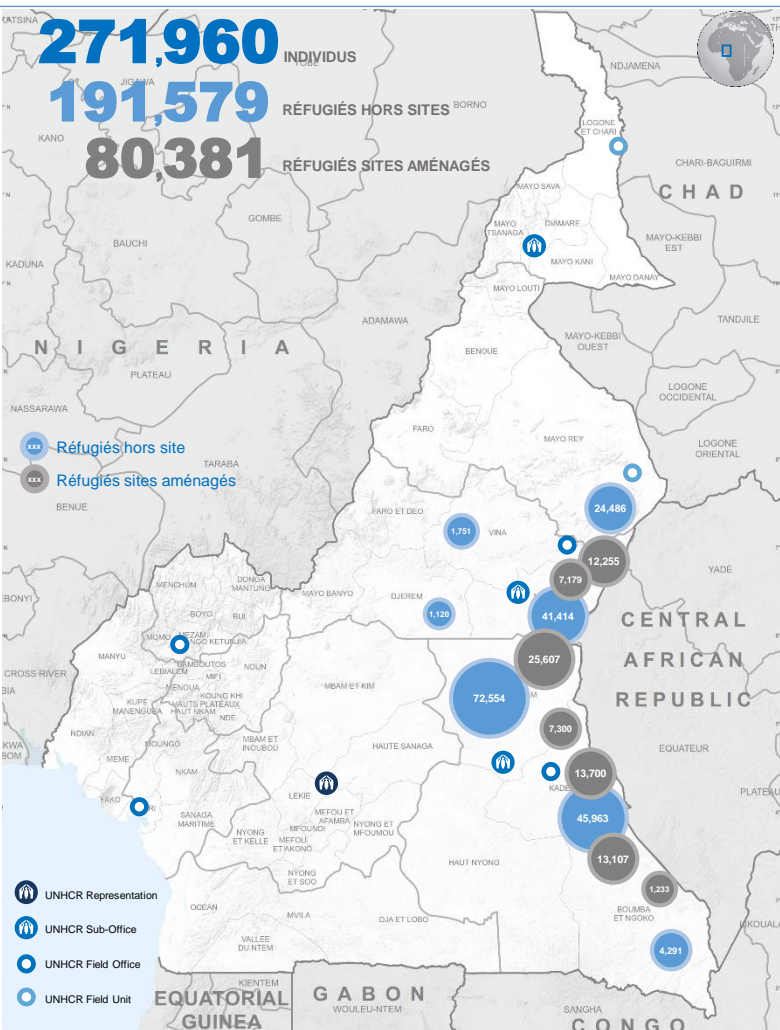


Arrivées des réfugiés et demandeurs d'asile

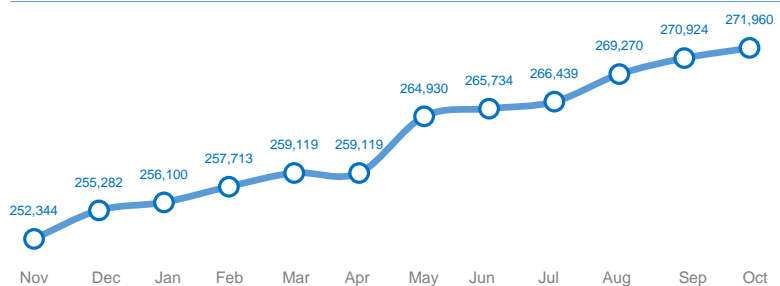


Evolution de la population déplacée interne et retournée





EVOLUTION DE LA POPULATION (12 DERNIERS MOIS)

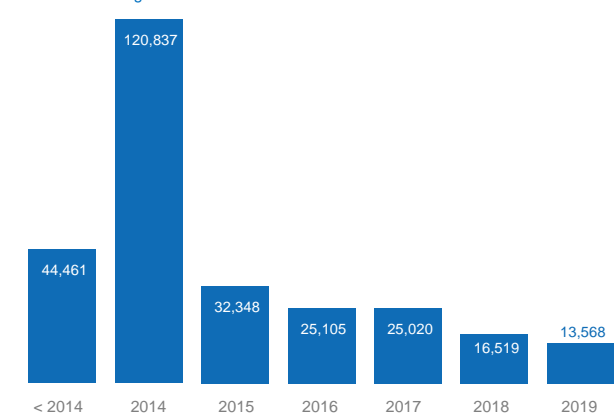


Source: Base de données proGres – Octobre 2019

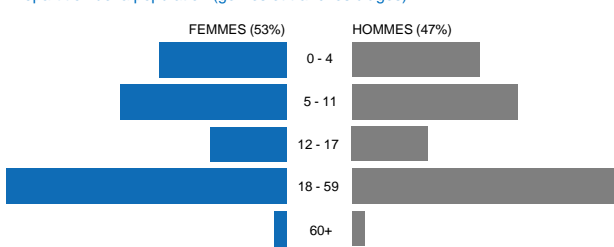
RÉFUGIÉS PAR TRANCHES D'ÂGES

REGION	DEPARTEMENT	0-4		5-11		12-17		18-59		60+		TOTAL
		FEMME	HOMME	FEMME	HOMME	FEMME	HOMME	FEMME	HOMME	FEMME	HOMME	
ADAMAOUA	DJEREM	76	81	176	179	114	119	235	103	21	16	1120
	MBERE	4645	4772	8156	8300	5031	5081	13502	8934	1182	1245	60848
EST	VINA	63	76	212	208	157	172	458	337	40	28	1757
	BOUMBA-ET-NGOKO	396	364	633	674	455	413	1171	1225	72	121	5524
NORD	KADEI	6228	6390	9700	9782	5695	5852	17865	15703	1160	1695	80070
	LOM-ET-DJEREM	7329	7772	11739	11657	7193	7163	23218	18561	1689	1840	98161
NORD	MAYO-REY	1828	1929	3434	3493	1811	1738	5692	3775	407	379	24486
GRAND TOTAL		20565	21384	34050	34293	20456	20538	62141	48638	4571	5324	271960

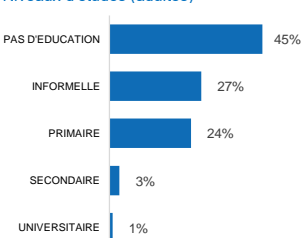
Arrivées des réfugiés



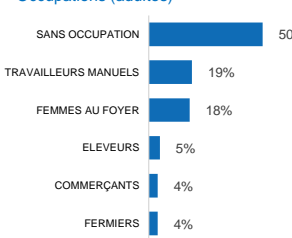
Répartition de la population (genres et tranches d'âges)



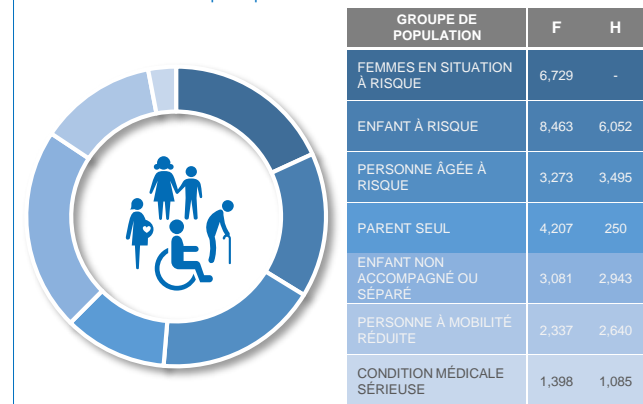
Niveaux d'études (adultes)



Occupations (adultes)



Personnes avec besoins spécifiques*

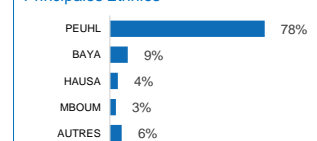


* Un individu peut avoir plusieurs vulnérabilités

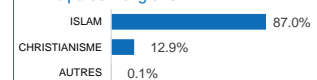
Enfants en âges scolaires

REGION	DEPARTEMENT	3-5		6-13		14-17	
		FILLES	GARÇONS	FILLES	GARÇONS	FILLES	GARÇONS
ADAMAOUA	DJEREM	79	73	201	209	67	72
	MBERE	3771	3905	9077	9136	2938	3029
EST	VINA	71	76	242	247	95	109
	BOUMBA-ET-NGOKO	352	311	728	731	264	261
NORD	KADEI	4928	4860	10474	10593	3416	3579
	LOM-ET-DJEREM	5746	6044	12924	12661	4327	4401
NORD	MAYO-REY	1531	1553	3643	3690	1074	1040
GRAND TOTAL		16478	16822	37289	37267	12181	12491

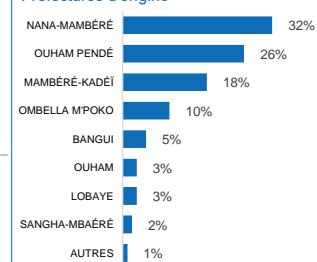
Principales Ethnies



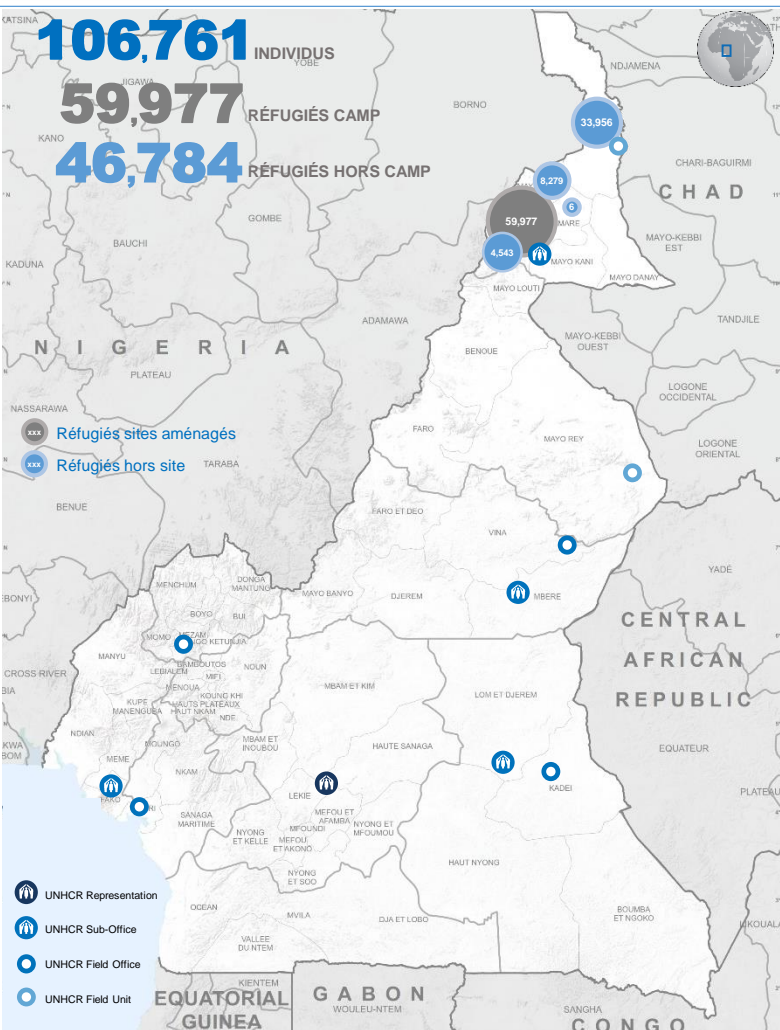
Principales Religions



Préfectures d'origine



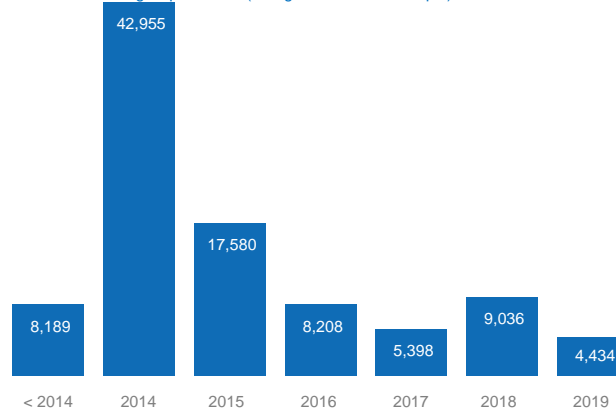
Pour plus d'information, veuillez contacter Mohamed Doumbia (doumbia@unhcr.org)



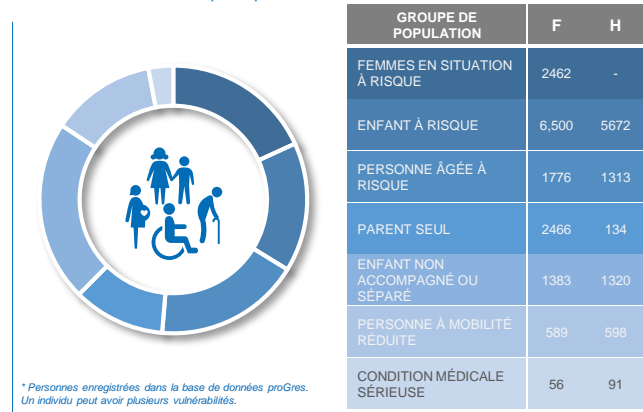
Réfugiés par tranches d'âges

DEPARTEMENT/CAMP	0-4		5-11		12-17		18-59		60+		TOTAL
	FEMME	HOMME	FEMME	HOMME	FEMME	HOMME	FEMME	HOMME	FEMME	HOMME	
MINAWAO	6,212	6,252	7,897	8,070	4,386	4,583	11,973	7,802	1,523	1,279	59,977
LOGONE-ET-CHARI	2,743	2,860	5,714	5,423	1,679	1,416	7,413	5,300	551	856	33,956
MAYO SAVA	816	836	1,189	1,058	388	397	1,862	1,392	156	184	8,279
MAYO TSANAGA	398	391	730	762	352	327	919	554	61	50	4,543
GRAND TOTAL	10,169	10,339	15,530	15,313	6,805	6,723	22,167	15,048	2,291	2,369	106,761

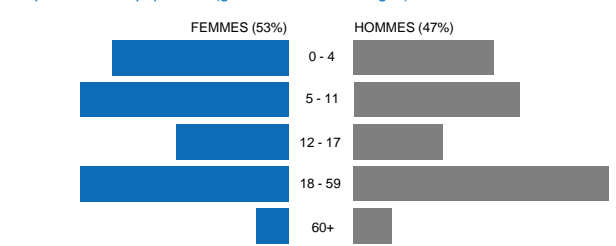
Arrivées des réfugiés par année (enregistrement biométrique)



Personnes avec besoins spécifiques*



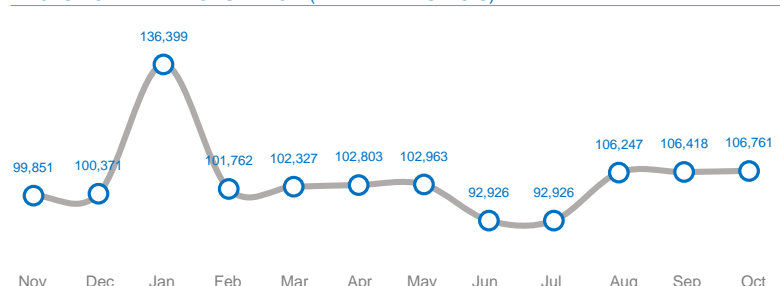
Répartition de la population (genres et tranches d'âges)



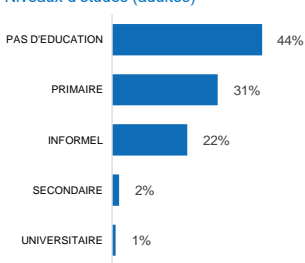
Enfants en âges scolaires

DEPARTEMENT / CAMP	3-5		6-13		14-17		TOTAL
	FILLES	GARÇONS	FILLES	GARÇONS	FILLES	GARÇONS	
MINAWAO	3,769	3,850	8,397	8,497	2,628	2,803	29,944
DIAMARE						2	2
LOGONE-ET-CHARI	2,098	2,167	5,625	5,306	968	768	16,932
MAYO SAVA	476	539	1,246	1,075	186	200	3,722
MAYO TSANAGA	287	294	782	787	197	182	2,529
GRAND TOTAL	6,630	6,850	16,050	15,665	3,979	3,955	53,129

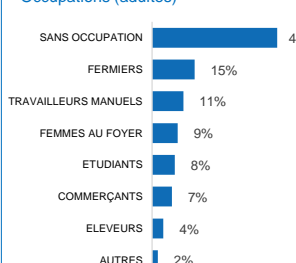
EVOLUTION DE LA POPULATION (12 DERNIERS MOIS)



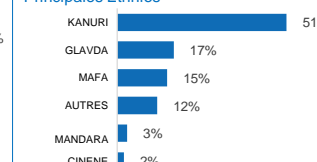
Niveaux d'études (adultes)



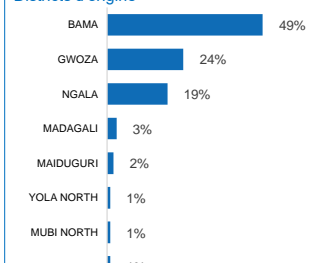
Occupations (adultes)



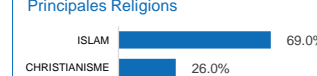
Principales Ethnies

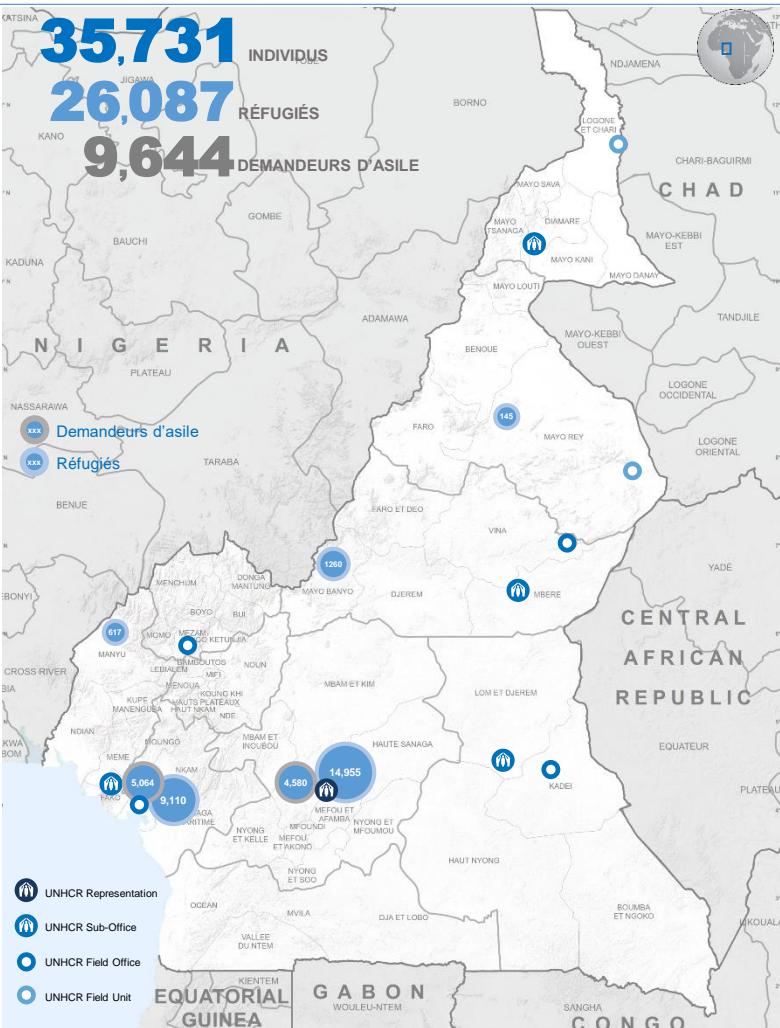


Districts d'origine

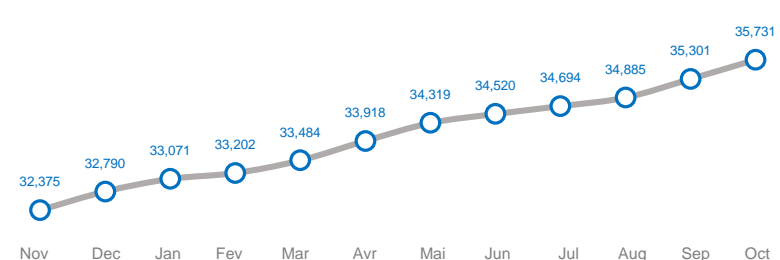


Principales Religions





EVOLUTION DE LA POPULATION (12 DERNIERS MOIS)

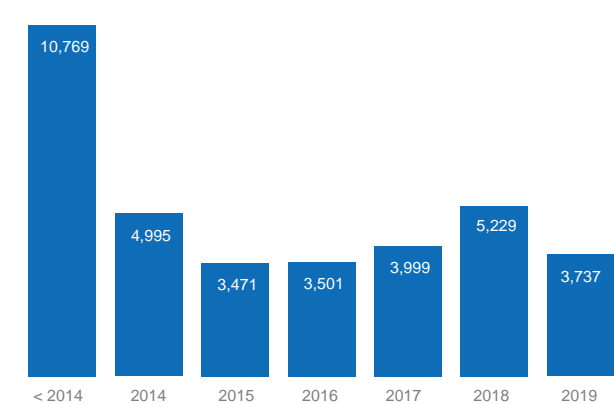


Source: Base de données proGRES - Octobre 2019

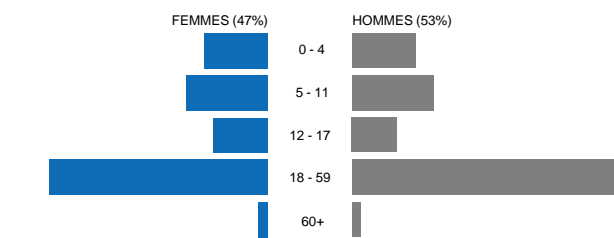
Réfugiés et demandeurs d'asile par tranches d'âges

STATUT	VILLE	0-4		5-11		12-17		18-59		60+		TOTAL
		FEMME	HOMME	FEMME	HOMME	FEMME	HOMME	FEMME	HOMME	FEMME	HOMME	
REFUGIÉS	AKWAYA	23	19	85	90	43	48	212	65	22	10	617
	BANYO	40	46	152	189	103	86	339	225	35	45	1260
	DOUALA	516	537	958	918	582	563	2484	2413	86	53	9110
	LANGUI	2	1	12	14	6	10	23	70	2	5	145
	YAOUNDÉ	972	1003	1514	1448	903	759	3573	4520	136	127	14955
DEMANDEURS D'ASILE	DOUALA	267	265	294	316	185	160	1010	2510	25	32	5064
	YAOUNDÉ	312	303	387	344	277	213	975	1713	35	21	4580
GRAND TOTAL		2132	2174	3402	3319	2099	1839	8616	11516	341	293	35731

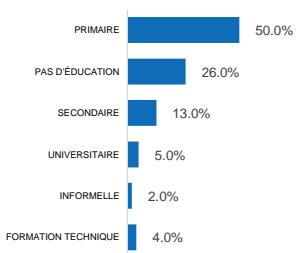
Arrivées des réfugiés et demandeurs d'asile



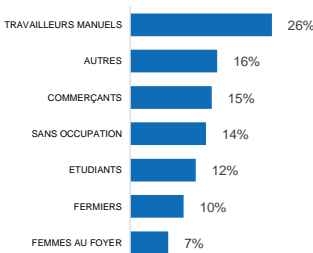
Répartition de la population (genres et tranches d'âges)



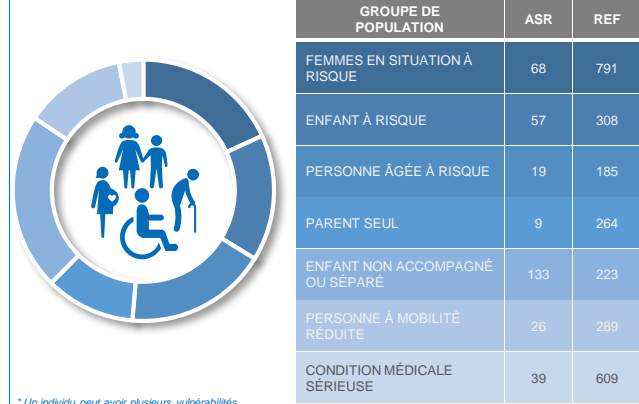
Niveaux d'études (adultes)



Occupations (adultes)



Personnes avec besoins spécifiques*

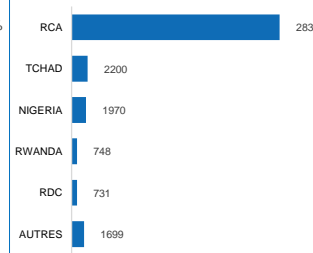


* Un individu peut avoir plusieurs vulnérabilités.

Enfants en âges scolaires

STATUT	INSTALLATION	3-5		6-11		12-18	
		FILLES	GARÇONS	FILLES	GARÇONS	FILLES	GARÇONS
REFUGIÉS	AKWAYA	33	32	75	77	47	50
	BANYO	69	75	123	160	114	112
	DOUALA	428	442	813	779	661	636
	LANGUI	2	4	12	11	8	10
	YAOUNDE	815	833	1239	1183	1039	876
DEMANDEURS D'ASILE	DOUALA	190	197	247	245	216	201
	YAOUNDE	226	199	334	273	341	282
GRAND TOTAL		1763	1782	2843	2728	2426	2167

Principales Nationalités



Autres Nationalités

ALGERIE: 1	GHANA: 4	PAKISTAN: 1
ANGOLA: 5	GUINEE: 248	SENEGAL: 29
BURKINA FASO: 29	GUINEE BISSAU: 12	SIERRA LEONE: 10
BURUNDI: 96	GUINEE EQU.: 3	SOMALIE: 1
CAMBODGE: 3	IRAN: 4	SOUDAN: 149
CONGO: 73	ISRAEL: 2	SUD SOUDAN: 16
COTE D'IVOIRE: 165	LIBERIA: 12	SYRIE: 29
EGYPT: 1	LIBYAN ARAB: 1	TANZANIE: 1
ETHIOPIE: 1	MALI: 207	TOGO: 30
ETHIOPIA: 13	MAROC: 7	TURKIE: 57
GABON: 7	MAURITANIE: 9	UGANDA: 1
GAMBIE: 5	NGER: 473	YEMEN: 4

Pour plus d'information, veuillez contacter: Christain Fogain (fogain@unhcr.org)