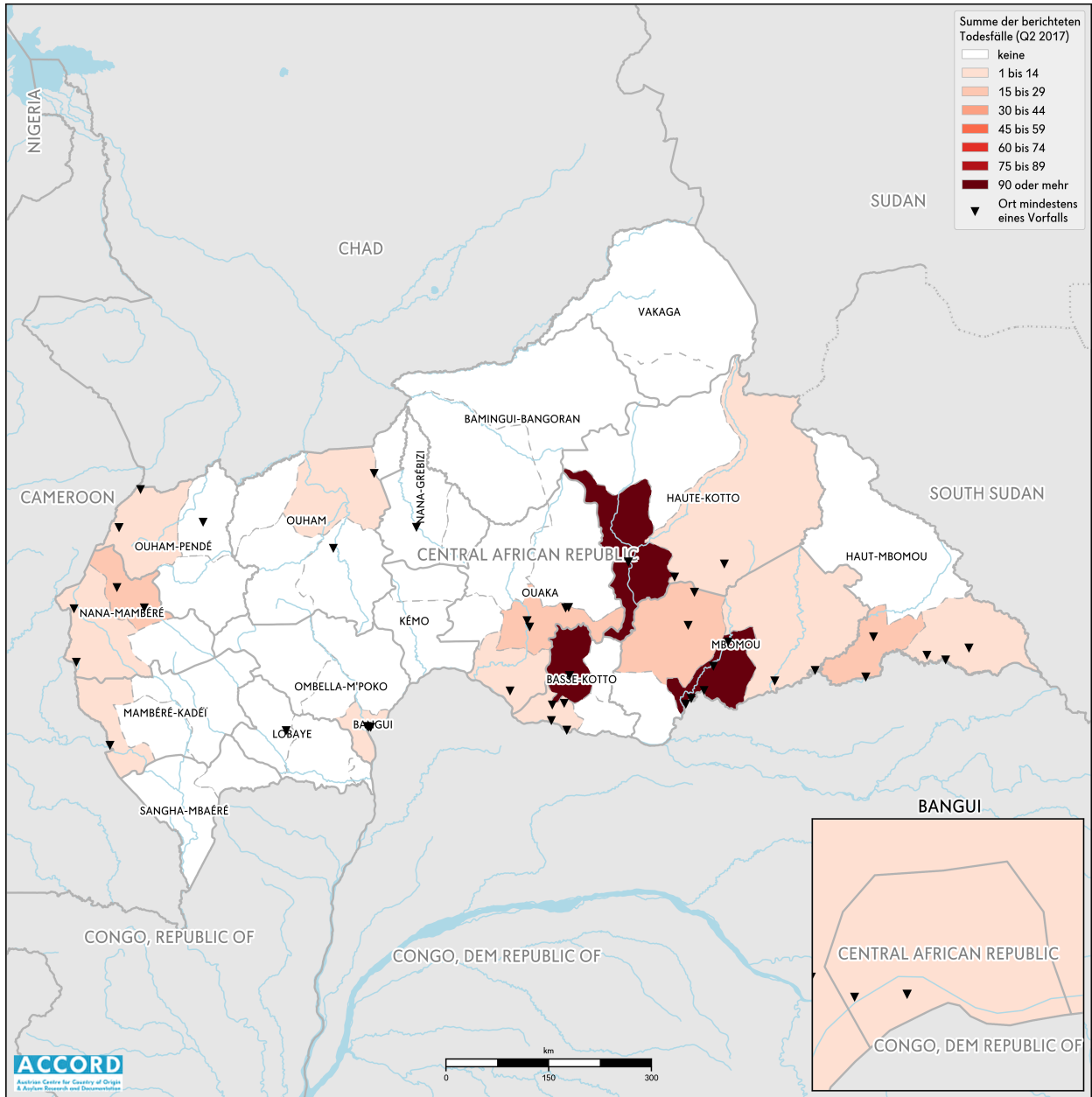


# ZENTRALAFRIKANISCHE REPUBLIK, 2. QUARTAL 2017:

Kurzübersicht über Vorfälle aus dem Armed Conflict Location & Event Data Project (ACLED)  
 zusammengestellt von ACCORD, 14. September 2017



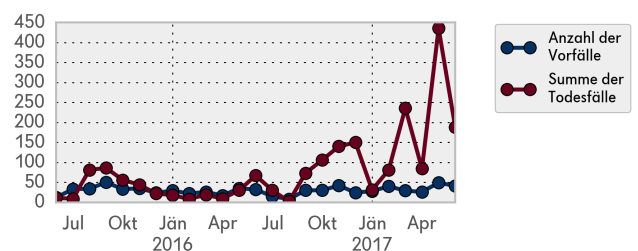
Staatsgrenzen: [GADM, November 2015b](#); Verwaltungsgliederung: [GADM, November 2015a](#); Abyei Area: [SS-NBS, 1. Dezember 2008](#); Grenzstatus Sudan/Südsudan: [UN Cartographic Section, Oktober 2011](#); Vorfalldaten: [ACLED, 9. September 2017](#); Küstenlinien und Binnengewässer: [Smith und Wessel, 1. Mai 2015](#)

## Konfliktvorfälle je Kategorie

Kategorie	Anzahl der Vorfälle	Summe der Todesfälle
Kämpfe	57	545
Gewalt gegen Zivilpersonen	37	163
Ausschreitungen/Proteste	14	0
strategische Entwicklungen	7	0
gewaltlose Aktivitäten	1	0
gesamt	116	708

Die Tabelle basiert auf Daten des Armed Conflict Location & Event Data Project (verwendete Datensätze: [ACLED, 9. September 2017](#))

## Entwicklung von Konfliktvorfällen von Juni 2015 bis Juni 2017



Das Diagramm basiert auf Daten des Armed Conflict Location & Event Data Project (verwendete Datensätze: [ACLED, Jänner 2017](#) und [ACLED, 9. September 2017](#)).

## LOKALISIERUNG DER KONFLIKTVORFÄLLE

**Hinweis:** Die folgende Liste stellt einen Überblick über Ereignisse aus den ACLED-Datensätzen dar. Die Datensätze selbst enthalten weitere Details (Ortsangaben, Datum, Art, beteiligte AkteurInnen, Quellen, etc.). In der Liste werden für die Orte die Namen in der Schreibweise von ACLED verwendet, für die Verwaltungseinheiten jedoch jene der GADM-Daten, auf welchen die Karte basiert (in beiden Fällen handelt es sich ggf. um englische Transkriptionen).

In **Bangui** wurden **9** Vorfälle mit **1** Toten erfasst, an folgenden Orten: **Bangui, Bangui 2e**.

In **Basse-Kotto** wurden **18** Vorfälle mit **174** Toten erfasst, an folgenden Orten: **Alindao, Banda-Kolo Yangba, Gbadalao, Mobaye, Zangba**.

In **Haut-Mbomou** wurden **15** Vorfälle mit **20** Toten erfasst, an folgenden Orten: **Banangui, Kadjema, Mboki, Obo, Zemio**.

In **Haute-Kotto** wurden **22** Vorfälle mit **232** Toten erfasst, an folgenden Orten: **Bria, Kpokpo, Yalinga**.

In **Lobaye** wurden **2** Vorfälle mit **0** Toten erfasst, an folgendem Ort: **Boda**.

In **Mambéré-Kadéï** wurden **2** Vorfälle mit **7** Toten erfasst, an folgendem Ort: **Gamboula**.

In **Mbomou** wurden **25** Vorfälle mit **203** Toten erfasst, an folgenden Orten: **Bakouma, Bali-Fondo, Bangassou, Dembia, Fode, Nzako, Rafai, Yongofongo**.

In **Nana-Grébizi** wurde **1** Vorfall mit **0** Toten erfasst, an folgendem Ort: **Kaga-Bandoro**.

In **Nana-Mambéré** wurden **4** Vorfälle mit **28** Toten erfasst, an folgenden Orten: **Bouar, Foro, Nguia-Bouar, Niem**.

In **Ombella-M'Poko** wurde **1** Vorfall mit **2** Toten erfasst, an folgendem Ort: **KM5**.

In **Ouaka** wurden **10** Vorfälle mit **21** Toten erfasst, an folgenden Orten: **Bambari, Bianga, Gpt Tagbara, Liwa, Trogode**.

In **Ouham** wurden **2** Vorfälle mit **10** Toten erfasst, an folgenden Orten: **Kabo, Kouï**.

In **Ouham-Pendé** wurden **5** Vorfälle mit **10** Toten erfasst, an folgenden Orten: **Bang, Gouze, Ngaoundaye**.

## METHODOLOGIE

Die Daten, die in diesem Bericht verwendet werden, stammen vom Armed Conflict Location & Event Data Project (ACLED). ACLED sammelt Daten über berichtete Konfliktereignisse in ausgewählten afrikanischen und asiatischen Ländern, unter anderem Zentralafrikanische Republik. Das ACLED-Team greift dabei auf verschiedene Quellen zurück und klassifiziert die Daten nach Ort, Datum, AkteurInnen und Art. Für weitere Details zu ACLED und für den Zugriff auf die vollständigen Datensätze, siehe: [www.acleddata.com](http://www.acleddata.com) und [Raleigh; Linke; Hegre und Karlsen, 2010](#).

Basierend auf diesen Daten erstellt das Austrian Centre for Country of Origin & Asylum Research and Documentation (ACCORD) Übersichten zu Konfliktvorfällen. Die Kartendaten, in denen die Vorfälle anhand der von ACLED zur Verfügung gestellten Geodaten verzeichnet werden, stammen dabei von GADM, fallweise ergänzt durch weitere Quellen. Vorfälle, die nicht verortet werden konnten, werden ignoriert. Die Vorfallszahlen der vorliegenden Übersicht können sich daher von den Originaldaten von ACLED unterscheiden.

Die Vorfälle umfassen folgende Kategorien: Kämpfe; Errichtung von Hauptquartieren oder Basen; gewaltlose strategische Entwicklungen; Ausschreitungen/Proteste; Gewalt gegen Zivilpersonen; gewaltlose Gebietseinnahme; Fernangriffe. Für Details zu diesen Kategorien, siehe:

- ACLED – Armed Conflict Location & Event Data Project: Armed Conflict Location and Event Data Project (ACLED) Codebook; ACLED - ASIA, 2015  
[http://www.acleddata.com/wp-content/uploads/2015/07/ACLED\\_Codebook\\_2015\\_ASIA-CR.pdf](http://www.acleddata.com/wp-content/uploads/2015/07/ACLED_Codebook_2015_ASIA-CR.pdf)
- ACLED – Armed Conflict Location & Event Data Project: Armed Conflict Location and Event Data Project (ACLED) Codebook, 2017  
[http://www.acleddata.com/wp-content/uploads/2017/01/ACLED\\_Codebook\\_2017.pdf](http://www.acleddata.com/wp-content/uploads/2017/01/ACLED_Codebook_2017.pdf)
- ACLED – Armed Conflict Location & Event Data Project: User Guide, Jänner 2017  
[http://www.acleddata.com/wp-content/uploads/2017/01/ACLED\\_User-Guide\\_2017.pdf](http://www.acleddata.com/wp-content/uploads/2017/01/ACLED_User-Guide_2017.pdf)

## QUELLEN

- ACLED – Armed Conflict Location & Event Data Project: ACLED Realtime 2017 All Africa File (updated 9th September 2017), 9. September 2017  
[http://www.acleddata.com/wp-content/uploads/2017/09/ACLED-All-Africa-File\\_20170101-to-20170909.xlsx](http://www.acleddata.com/wp-content/uploads/2017/09/ACLED-All-Africa-File_20170101-to-20170909.xlsx)
- ACLED – Armed Conflict Location & Event Data Project: ACLED Version 7 (1997 – 2016) standard file, Jänner 2017  
[http://www.acleddata.com/wp-content/uploads/2017/01/ACLED-Version-7-All-Africa-1997-2016\\_dyadic-file.xlsx](http://www.acleddata.com/wp-content/uploads/2017/01/ACLED-Version-7-All-Africa-1997-2016_dyadic-file.xlsx)
- GADM – Global Administrative Areas: CAF\_adm.zip, Version 2.8, November 2015a  
[http://biogeo.ucdavis.edu/data/gadm2.8/shp/CAF\\_adm.zip](http://biogeo.ucdavis.edu/data/gadm2.8/shp/CAF_adm.zip)
- GADM – Global Administrative Areas: gadm28\_levels.shp, Version 2.8, November 2015b  
[http://biogeo.ucdavis.edu/data/gadm2.8/gadm28\\_levels.shp.zip](http://biogeo.ucdavis.edu/data/gadm2.8/gadm28_levels.shp.zip)

- Raleigh, Clionadh; Linke, Andrew; Hegre, Håvard und Karlsen, Joakim: „Introducing ACLED-Armed Conflict Location and Event Data“, in: Journal of Peace Research (47(5) 2010), S. 651–660  
<http://jpr.sagepub.com/content/47/5/651.full.pdf+html>
- Smith, Walter H. F. und Wessel, Paul: Global Self-consistent Hierarchical High-resolution Geography (GSHHG), Version 2.3.4, 1. Mai 2015  
<https://www.ngdc.noaa.gov/mgg/shorelines/data/gshhg/latest/>
- SSNBS – South Sudan National Bureau of Statistics: Counties including disputed Abyei region, 1. Dezember 2008  
[https://www.humanitarianresponse.info/sites/www.humanitarianresponse.info/files/datasets/SS\\_admbnda\\_adm2\\_200k\\_ssnbs\\_2013\\_0.zip](https://www.humanitarianresponse.info/sites/www.humanitarianresponse.info/files/datasets/SS_admbnda_adm2_200k_ssnbs_2013_0.zip)
- UN Cartographic Section: South Sudan, Oktober 2011  
[http://www.ecoi.net/file\\_upload/4232\\_1407158014\\_southsudan.pdf](http://www.ecoi.net/file_upload/4232_1407158014_southsudan.pdf)

## HINWEIS

Der Großteil der von ACLED erfassten Daten stammt aus öffentlich zugänglichen Sekundärquellen. Es kann daher zur Untererfassung von Vorfällen und Todesopfern kommen. Dies trifft insbesondere auf Opferzahlen zu. ACLED verwendet hierfür die konservativsten Schätzungen. Darüber hinaus können Ereignisdaten in künftigen Aktualisierungen korrigiert oder ergänzt werden. Das Fehlen von Information über ein Ereignis in diesem Bericht erlaubt nicht den Rückschluss, dass es nicht stattgefunden hat. Die Grenzen und Namen in diesem Bericht stellen keine Billigung oder Anerkennung durch das Österreichische Rote Kreuz dar.

### Zitieren als:

- ACCORD – Austrian Centre for Country of Origin & Asylum Research and Documentation: Zentralafrikanische Republik, 2. Quartal 2017: Kurzübersicht über Vorfälle aus dem Armed Conflict Location & Event Data Project (ACLED), 14. September 2017