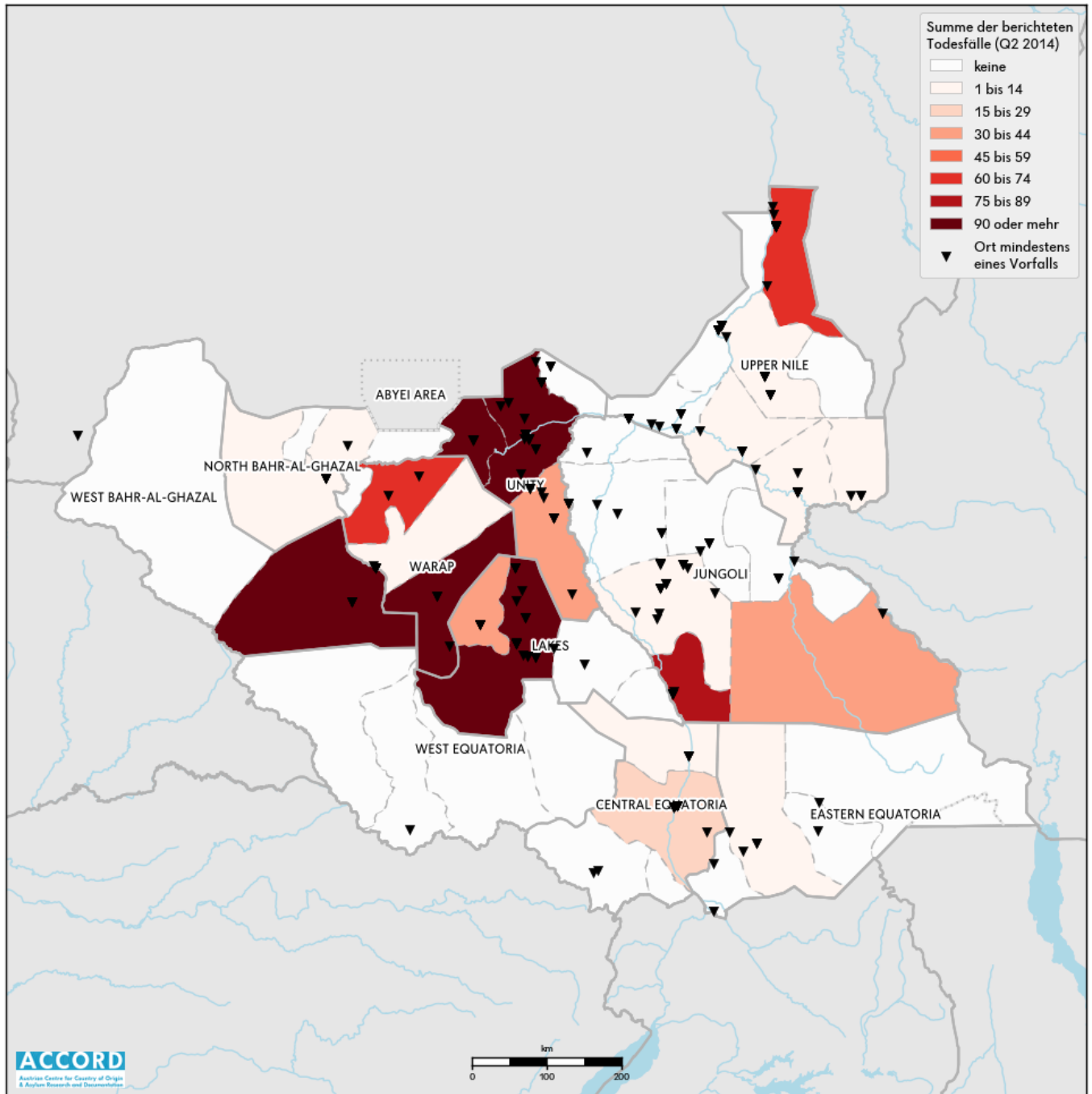


SÜDSUDAN, 2. QUARTAL 2014:

Kurzübersicht über Vorfälle aus dem Armed Conflict Location & Event Data Project (ACLED)

zusammengestellt von ACCORD, 3. November 2015



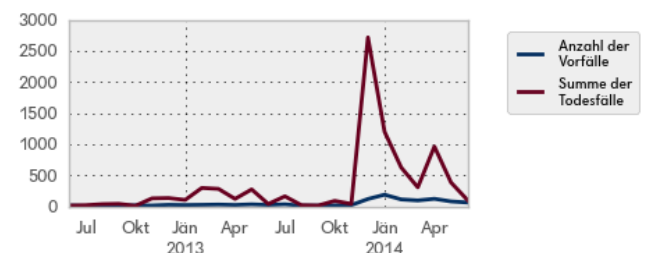
Politische und administrative Grenzen: GADM; Abyei Area und Illemi Dreieck: SSNBS; Vorfalldaten: ACLED; Küstenlinien und Binnengewässer: GSHHG

Konfliktvorfälle je Kategorie

Kategorie	Anzahl der Vorfälle	Summe der Todesfälle
Kämpfe	153	800
Gewalt gegen Zivilpersonen	50	642
gewaltlose Aktivitäten	30	0
Ausschreitungen/ Proteste	21	2
Fernangriffe	13	5
Errichtung von Basen	1	0
Gesamt	268	1449

Die Tabelle basiert auf Daten des Armed Conflict Location & Event Data Project (verwendete Datensätze: ACLED Version 5 standard file)

Entwicklung von Konfliktvorfällen von Juni 2012 bis Juni 2014



Das Diagramm basiert auf Daten des Armed Conflict Location & Event Data Project (verwendete Datensätze: ACLED Version 5 standard file).

LOKALISIERUNG DER KONFLIKTVORFÄLLE

Hinweis: Die folgende Liste stellt einen Überblick über Ereignisse aus den ACLED-Datensätzen dar. Die Datensätze selbst enthalten weitere Details (Ortsangaben, Datum, Art, beteiligte AkteurInnen, Quellen, etc.). In der Liste werden für die Orte die Namen in der Schreibweise von ACLED verwendet, für die Verwaltungseinheiten jedoch jene der GADM-Daten, auf welchen die Karte basiert (in beiden Fällen handelt es sich ggf. um englische Transkriptionen). Daten zu Ereignissen in der Abyei Area werden in dieser Übersicht nicht berücksichtigt.

In **Central Equatoria** wurden **29** Vorfälle mit **30** Toten erfasst, an folgenden Orten: **Juba, Kagelu, Lokiliri, Terakeka, Yei.**

In **Eastern Equatoria** wurden **8** Vorfälle mit **11** Toten erfasst, an folgenden Orten: **Katiakin, Kit, Kugulu, Lowudo, Nimule, Torit.**

In **Jungoli** wurden **44** Vorfälle mit **125** Toten erfasst, an folgenden Orten: **Akobo, Ayod, Bor, Doleib, Duk Fadiat, Duk Payuel, Fanyang, Gadiang, Jonglei, Jot Junum, Makuac, Mareng, P Ktap, Pajut, Pakwar, Panyagor, Pochalla, Poktap, Tor, Yuai.**

In **Lakes** wurden **24** Vorfälle mit **295** Toten erfasst, an folgenden Orten: **Akot Mayom, Bar Aguoc, Cueibet, Karich, Majokpalou, Marial Bai, Pacong, Paloich, Rumbek, Rumbek Centre, Wiernyol, Yirol.**

In **North Bahr-al-Ghazal** wurden **5** Vorfälle mit **4** Toten erfasst, an folgenden Orten: **Aweil, Nyinaccor, War-awar.**

In **Unity** wurden **73** Vorfälle mit **517** Toten erfasst, an folgenden Orten: **Bentiu, Buaw, Gwit, Koch, Laloba, Leer, Lich University, Managla, Mang, Manja Junction, Mathiang, Mayom, Pakur, Pariang, Rubkona, Thar Jath, Thar Wang, Tor Abieth, Unity, Unity State, Yida.**

In **Upper Nile** wurden **66** Vorfälle mit **77** Toten erfasst, an folgenden Orten: **Abu Khadra, Akurwa, Baliet, Doleib Hill, Dome, El-galhak, Fanyikang, Gel Achel, Gerger, Gwon, Kaka, Maban County, Majak, Malakal, Melut, Nasir, Nyilwak, Renk, Tonga, Upper Nile, Wangalai.**

In **Warap** wurden **14** Vorfälle mit **188** Toten erfasst, an folgenden Orten: **Abelek, Abyei, Cueibet County, Nyel, Wau, Wau Airport.**

In **West Bahr-al-Ghazal** wurden **4** Vorfälle mit **202** Toten erfasst, an folgenden Orten: **Kafia Kingi, Mapel.**

In **West Equatoria** wurde **1** Vorfall mit **0** Toten erfasst, an folgendem Ort: **Yambio.**

METHODOLOGIE

Die Daten, die in diesem Bericht verwendet werden, stammen vom Armed Conflict Location and Event Data Project (ACLED). ACLED sammelt Daten über berichtete Konfliktereignisse in ausgewählten afrikanischen und asiatischen Ländern, unter anderem Südsudan. Das ACLED-Team greift dabei auf verschiedene Quellen zurück und klassifiziert die Daten nach Ort, Datum, AkteurInnen und Art. Für weitere Details zu ACLED und für den Zugriff auf die vollständigen Datensätze, siehe: www.acleddata.com und Raleigh, Clionadh, Andrew Linke, Håvard Hegre und Joakim Karlsen: Introducing ACLED-Armed Conflict Location and Event Data. *Journal of Peace Research* 47(5), 2010, S. 651-660.

Basierend auf diesen Daten erstellt das Austrian Center for Country of Origin & Asylum Research and Documentation (ACCORD) Übersichten zu Konfliktvorfällen.

Die Vorfälle umfassen folgende Kategorien: Kämpfe; Errichtung von Hauptquartieren oder Basen; gewaltlose Aktivitäten von KonfliktakteurInnen; Ausschreitungen/Proteste; Gewalt gegen Zivilpersonen; gewaltlose Gebietseinnahme; Fernangriffe. Für Details zu diesen Kategorien, siehe:

- ACLED – Armed Conflict Location & Event Data Project: Armed Conflict Location and Event Data Project (ACLED) Codebook, 2015
http://www.acleddata.com/wp-content/uploads/2015/01/ACLED_Codebook_2015.pdf
- ACLED – Armed Conflict Location & Event Data Project: Armed Conflict Location and Event Data Project (ACLED) User Guide, Jänner 2015
http://www.acleddata.com/wp-content/uploads/2015/01/ACLED_User-Guide_2015.pdf

QUELLEN

- ACLED – Armed Conflict Location & Event Data Project: ACLED Version 5 (1997 – 2014) standard file, ohne Datum
http://www.acleddata.com/wp-content/uploads/2015/06/ACLED-Version-5-All-Africa-1997-2014_dyadic_Updated_csv-no-notes.zip
- GADM – Global Administrative Areas: SSD_adm.zip, Version 2.7, August 2015
http://biogeo.ucdavis.edu/data/gadm2.7/shp/SSD_adm.zip
- GSHHG – Global Self-consistent Hierarchical High-resolution Geography, Version 2.3.5, 1. Mai 2015
<http://www.soest.hawaii.edu/pwessel/gshhg/gshhg-gmt-nc4-x.x.x.tar.gz>
- Raleigh, Clionadh, Andrew Linke, Håvard Hegre and Joakim Karlsen: Introducing ACLED-Armed Conflict Location and Event Data. *Journal of Peace Research* 47(5) 651-660, 2010
<http://jpr.sagepub.com/content/47/5/651.full.pdf+html>
- SSNBS – South Sudan National Bureau of Statistics: Counties including disputed Abyei region, 1. Dezember 2008
https://www.humanitarianresponse.info/sites/www.humanitarianresponse.info/files/datasets/SS_admbnda_adm_2_200k_ssnbs_2013_0.zip
- SSNBS – South Sudan National Bureau of Statistics: Undetermined boundary lines, 1. Dezember 2008
https://www.humanitarianresponse.info/sites/www.humanitarianresponse.info/files/datasets/SS_admbndl_Undeterminedbdry_200k_ssnbs_2013.zip

HINWEIS

Der Großteil der von ACLED erfassten Daten stammt aus öffentlich zugänglichen Sekundärquellen. Es kann daher zur Untererfassung von Vorfällen und Todesopfern kommen. Dies trifft insbesondere auf Opferzahlen zu. ACLED verwendet hierfür die konservativsten Schätzungen. Darüber hinaus können Ereignisdaten in künftigen Aktualisierungen korrigiert oder ergänzt werden. Das Fehlen von Information über ein Ereignis in diesem Bericht erlaubt nicht den Rückschluss, dass es nicht stattgefunden hat. Die Grenzen und Namen in diesem Bericht stellen keine Billigung oder Anerkennung durch das Österreichische Rote Kreuz dar.

Zitieren als:

- ACCORD - Austrian Center for Country of Origin & Asylum Research and Documentation: Südsudan, 2. Quartal 2014: Kurzübersicht über Vorfälle aus dem Armed Conflict Location & Event Data Project (ACLED), 3. November 2015