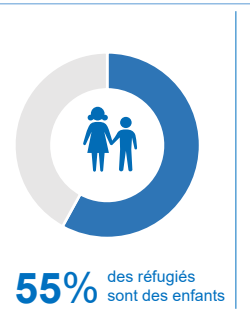
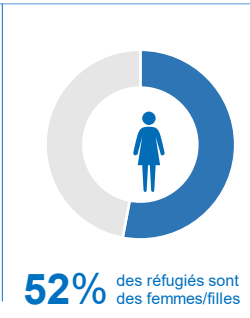
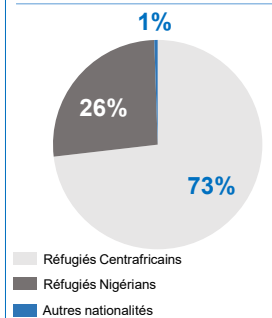


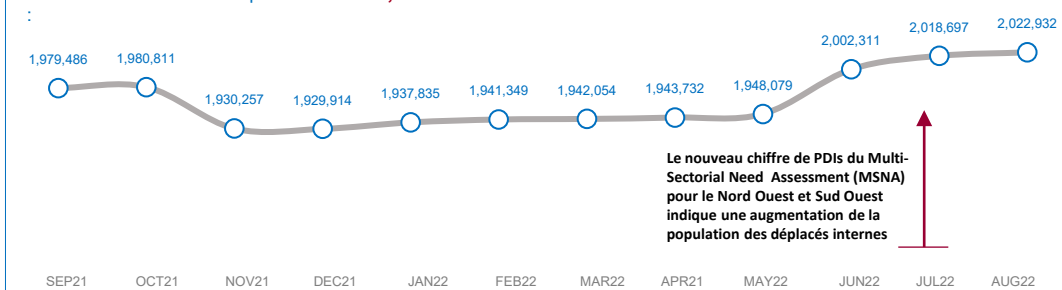
PERSONNES RELEVANT DE LA COMPETENCE DU HCR (POCs) PAR REGIONS

	REFUGIES CENTRAFRICAINS	REFUGIES NIGERIENS	REFUGIES AUTRES NATIONALITES	DEMANDEURS D'ASILE	PDI	RETOURNES (ANCIENS PDI)	TOTAL POCs	REFUGIES URBAINS
ADAMAOUA	75,941	1,259	-	-	5,301	-	82,501	1,259
CENTRE	11,120	8	1,882	4,657	60,068	-	77,735	13,010
EST	210,766	-	-	-	-	-	210,766	-
EXTREME-NORD	-	131,678	-	-	377,877	130,690	640,245	-
LITTORAL	7,548	12	459	4,208	81,298	-	93,525	8,019
NORD	46,166	2,461	157	-	-	-	48,784	157
NORD-OUEST	-	-	-	-	234,065	265,604	499,669	-
OUEST	-	-	-	-	84,927	-	84,927	-
SUD-OUEST	-	618	-	-	132,250	151,912	284,780	618
GRAND TOTAL	351,541	136,036	2,498	8,865	975,786	548,206	2,022,932	23,063

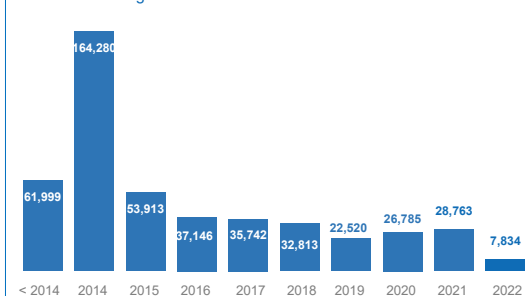


EVOLUTION DE LA POPULATION (12 DERNIERS MOIS)

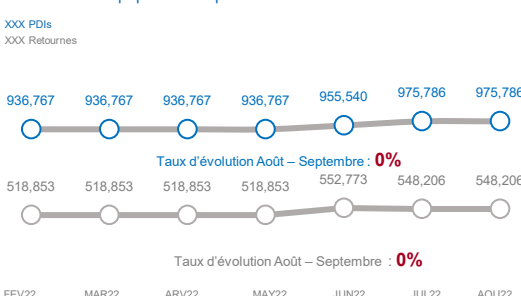
Taux d'évolution Août – Septembre 2022 **0,21 %**



Arrivées des réfugiés et demandeurs d'asile

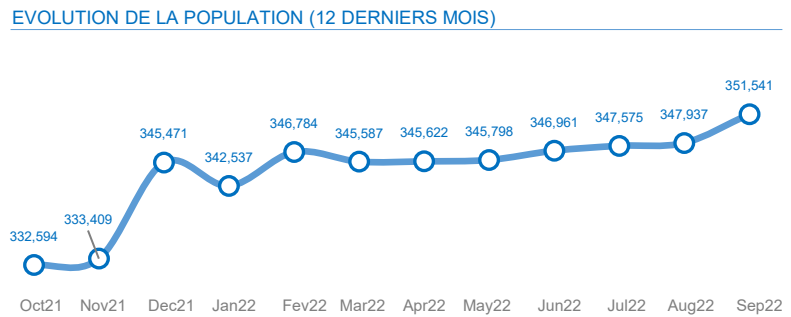
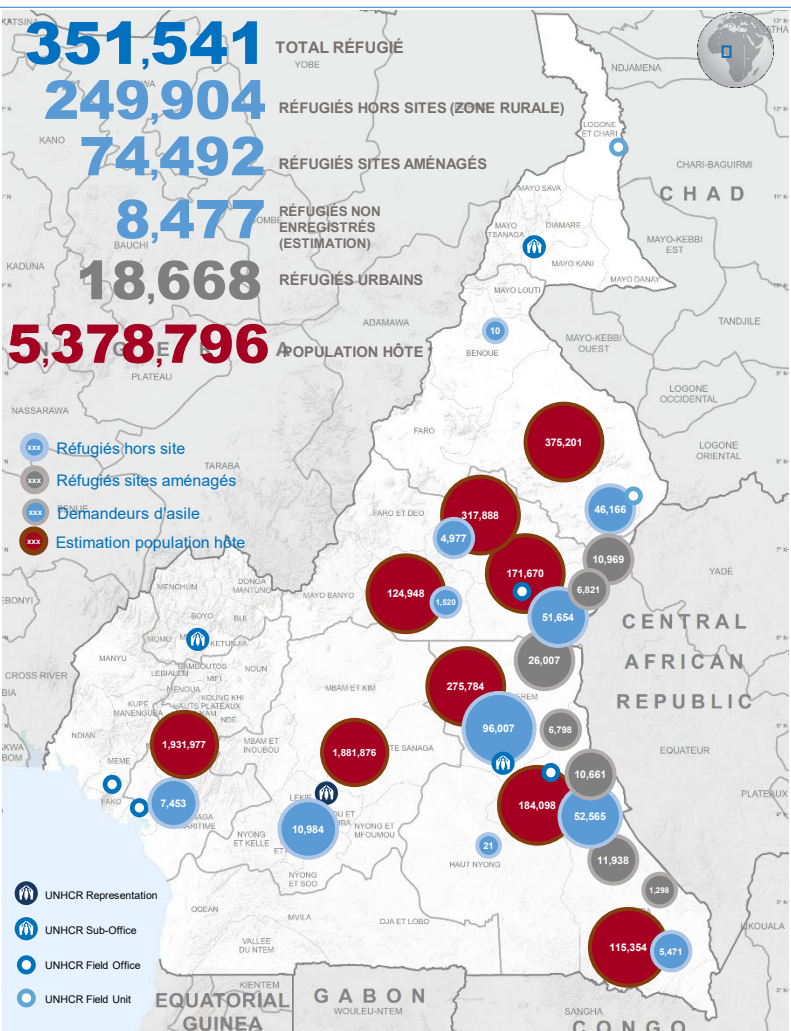


Evolution de la population déplacée interne et retournée



* Returnees & IDPs Source: IOM, OCHA [Displacement Tracking Matrix (DTM) February 2022, Multi-Sectorial Needs Assessment (MSNA) March 2022]; ** Refugees Source: UNHCR – Septembre 2022

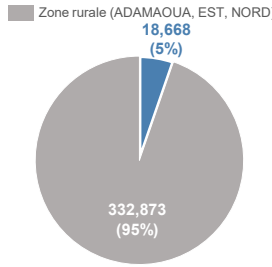
Pour plus d'information, veuillez contacter Jean Luc KRAMO (kramo@unhcr.org)



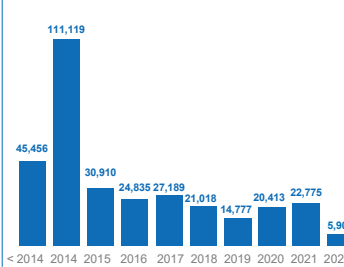
RÉFUGIÉS PAR TRANCHE D'ÂGE

REGION / SITE	DEPARTEMENT / SITE	0-4		5-11		12-17		18-59		60+		TOTAL
		FEMME	HOMME	FEMME	HOMME	FEMME	HOMME	FEMME	HOMME	FEMME	HOMME	
186,565 Enfants 0 - 17 ans												
SITE	BORGOP	843	827	1,384	1,478	911	854	2454	1,783	194	241	10,969
	GADO BADZERE	1,777	1,847	3,299	3,358	2,124	2,070	6,113	4,491	436	492	26,007
	LOLO	896	976	1,387	1,358	894	900	2,717	2,368	179	263	11,938
	MBILE	742	818	1,258	1,311	777	796	2,546	2,089	150	174	10,661
	NGAM	505	511	892	908	599	604	1,497	1,084	107	114	6,821
152,253 Adultes 18 - 59 ans												
ADAMAOUA	MBERE	2,963	3,067	6,696	6,906	4,512	4,505	12,181	8,509	1,189	1,126	51,854
	VINA	315	334	568	548	378	372	1,251	1,052	94	66	4,977
	BOUMBA-ET-NGOKO	274	266	649	670	466	405	1,214	1,343	68	118	5,471
	HAUT-NYONG	-	-	-	-	-	1	2	18	-	-	21
	KADEI	3,224	3,308	6,279	6,406	4,123	4,093	12,311	10,759	854	1,209	52,565
12,726 Personnes âgées 60+												
EST	LOM-ET-DJEREM	6,708	7,034	10,927	11,059	6,789	6,464	23,926	19,723	1,707	1,670	96,007
	DJEREM	93	83	242	232	165	144	348	155	35	23	1,520
NORD	MAYO-REY	2,860	2,866	6,378	6,305	3,662	3,441	11,232	7,746	849	827	46,166
	WOURI	386	418	817	808	536	543	1,995	1,935	64	46	7,548
LITTORAL	MFOUNDI	661	623	1,280	1,287	716	597	2,778	3,031	81	66	11,120
GRAND TOTAL		22,727	23,456	42,971	43,566	27,367	26,474	84,413	67,840	6,113	6,613	351,541

Répartition par zone



Arrivées des réfugiés enregistrés

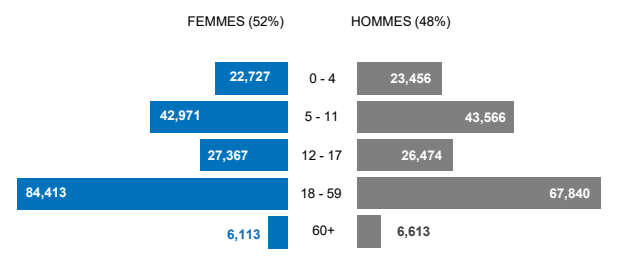


Personnes avec besoins spécifiques*

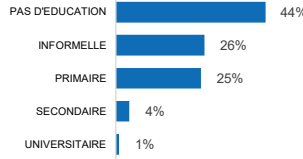


GRUPE DE POPULATION	F	H
FEMMES EN SITUATION À RISQUE	12,103	-
ENFANT À RISQUE	13,656	10,462
PERSONNE ÂGÉE À RISQUE	4,011	3,990
PARENT SEUL	7,056	465
ENFANT NON ACCOMPAGNÉ OU SÉPARÉ	3,190	2,836
PERSONNE À MOBILITÉ RÉDUITE	3,103	3,371
CONDITION MÉDICALE SÉRIEUSE	3,253	2,389

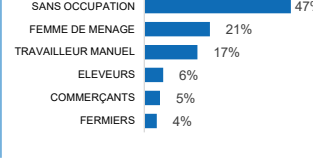
Répartition de la population (genre et tranche d'âge)



Niveaux d'études (adultes)



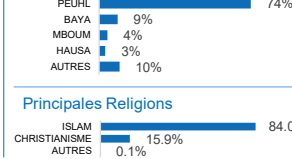
Occupations (adultes)



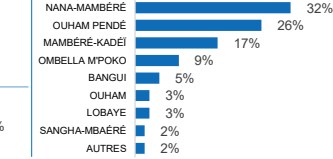
Enfants en âge scolaire: 155,150

REGION	DEPARTEMENT	4-5		6-11		12-18	
		FILLES	GARÇONS	FILLES	GARÇONS	FILLES	GARÇONS
ADAMAOUA	DJEREM	58	53	214	206	180	159
	MBERE	2,233	2,329	7,589	7,866	6,645	6,644
	VINA	138	144	431	405	378	364
EST	BOUMBA-ET-NGOKO	207	217	654	668	649	574
	KADEI	2,542	2,745	8,213	8,294	7,232	7,264
	LOM-ET-DJEREM	4,088	4,278	11,988	12,115	10,100	9,575
NORD	MAYO-REY	1,596	1,594	4,954	4,931	3,710	3,441
LITTORAL	WOURI	222	234	706	687	597	614
CENTRE	MFOUNDI	348	374	1,111	1,081	832	679
GRAND TOTAL		11,432	11,968	35,860	36,253	30,323	29,314

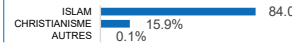
Principales Ethnies

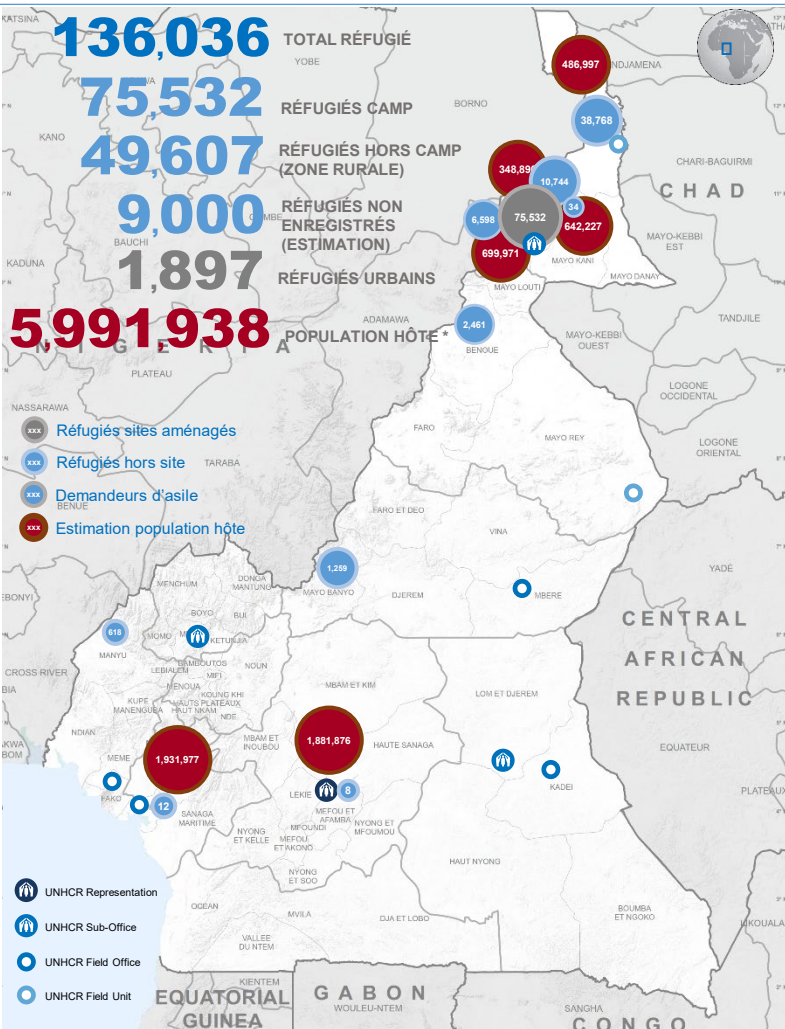


Préfectures d'origine (RCA)

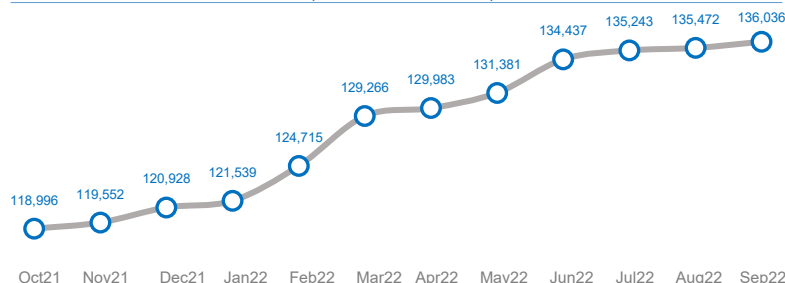


Principales Religions





EVOLUTION DE LA POPULATION (12 DERNIERS MOIS)



Source: Base de données proGres, * 3ème RGPH (BUCREP) – Septembre 2022

REFUGIES PAR TRANCHE D'AGE

DEPARTEMENT/CAMP	0-4		5-11		12-17		18-59		60+		TOTAL
	FEMME	HOMME	FEMME	HOMME	FEMME	HOMME	FEMME	HOMME	FEMME	HOMME	
MINAWAO	6,782	6,730	9,828	9,979	6,288	6,287	15,918	10,269	1,928	1,523	75,532
DIAMARE	1	1	3	7	2	4	6	11	1	-	36
LOGONE-ET-CHARI	2,420	2,430	5,685	5,537	3,017	2,655	8,851	6,292	756	1,125	38,768
MAYO SAVA	914	928	1,594	1,385	568	541	2,451	1,846	256	261	10,744
MAYO TSANAGA	523	532	1,027	1,043	575	535	1,387	768	102	106	6,598
BENOUE	228	186	319	347	155	152	589	398	44	43	2,461
NDIAN	-	-	65	75	64	67	232	79	24	12	618
MAYO BANYO	-	-	139	156	121	131	368	252	41	51	1,259
WOURI	-	-	2	2	-	2	2	4	-	-	12
MFOUNDI	-	-	1	2	-	1	1	3	-	-	8
GRAND TOTAL	10,868	10,807	18,663	18,533	10,790	10,375	29,805	19,922	3,152	3,121	136,036

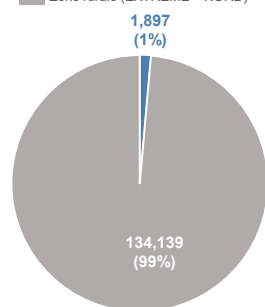
80,036 Enfants 0-17 ans

49,727 Adultes 18-59 ans

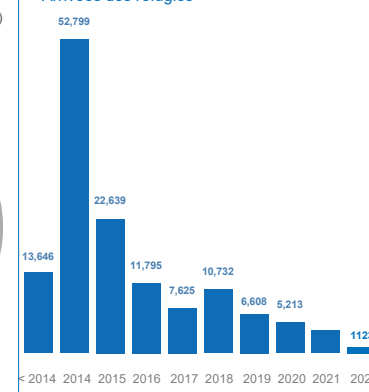
6,273 Personnes âgées 60+

Répartition par zone

Zone urbaine (DOUALA, YAOUNDE)
 Zone rurale (EXTREME – NORD)

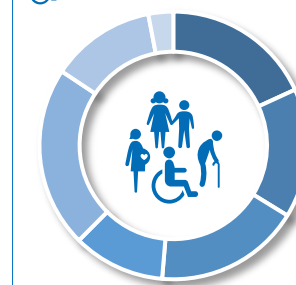


Arrivées des réfugiés



Personnes avec besoins spécifiques*

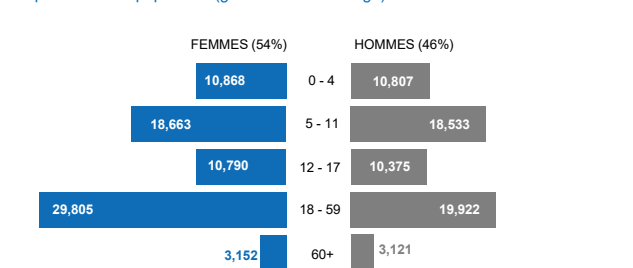
33,042



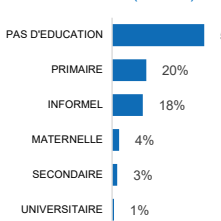
GRUPE DE POPULATION	F	H
FEMMES EN SITUATION A RISQUE	4,722	-
ENFANT A RISQUE	8,487	7,383
PERSONNE AGE A RISQUE	2,218	1,727
PARENT SEUL	4,119	249
ENFANT NON ACCOMPAGNE OU SEPARÉ	1,428	1,173
PERSONNE A MOBILITE REDUITE	596	605
CONDITION MEDICALE SERIEUSE	176	159

* Personnes enregistrées dans la base de données proGres. Un individu peut avoir plusieurs vulnérabilités.

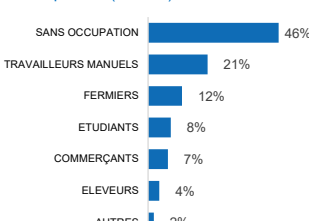
Répartition de la population (genre et tranche d'âge)



Niveaux d'études (adultes)



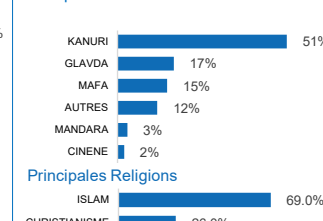
Occupations (adultes)



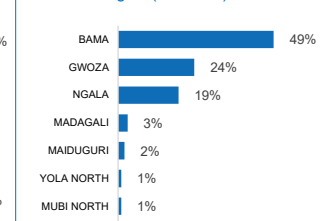
Enfants en âge scolaire: 67,031

DEPARTEMENT / CAMP	4-5		6-11		12-18		TOTAL
	FILLES	GARÇONS	FILLES	GARÇONS	FILLES	GARÇONS	
MINAWAO	3,216	3,229	8,222	8,325	7,049	7,033	37,074
DIAMARE	-	1	3	6	2	6	18
LOGONE-ET-CHARI	1,679	1,703	5,051	4,888	3,354	2,897	19,572
MAYO SAVA	453	464	1,375	1,155	671	628	4,746
MAYO TSANAGA	281	298	883	924	649	583	3,618
BENOUE	104	111	273	289	182	167	1,126
AKWAYA	-	-	65	75	77	77	294
BANYO	-	-	138	155	138	142	573
WOURI	-	-	2	2	-	2	6
MFOUNDI	-	-	1	2	-	1	4
GRAND TOTAL	5,733	5,806	16,013	15,821	12,122	11,536	67,031

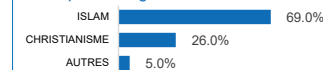
Principales Ethnies



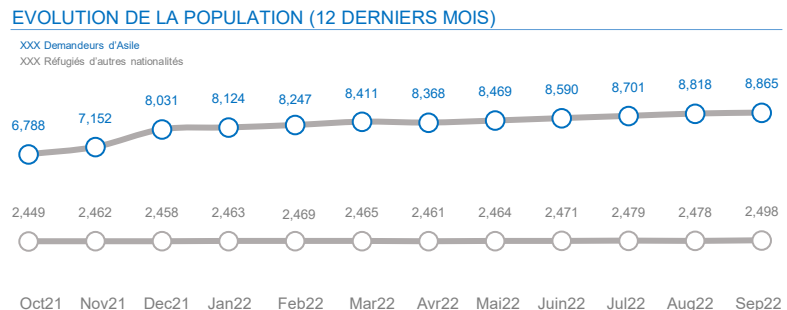
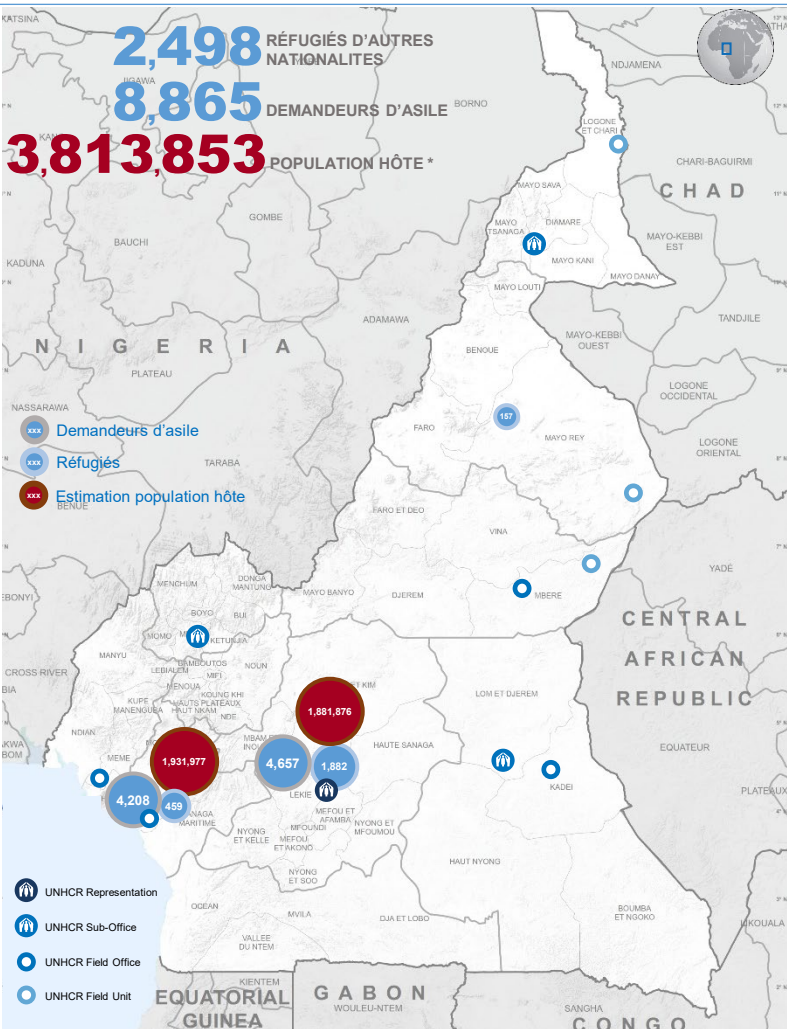
Districts d'origine (NIGERIA)



Principales Religions

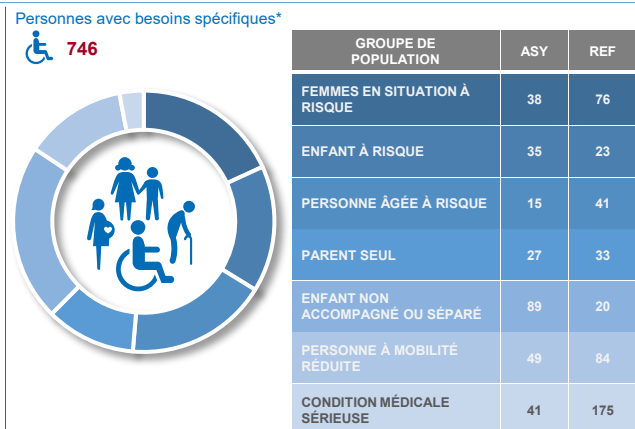
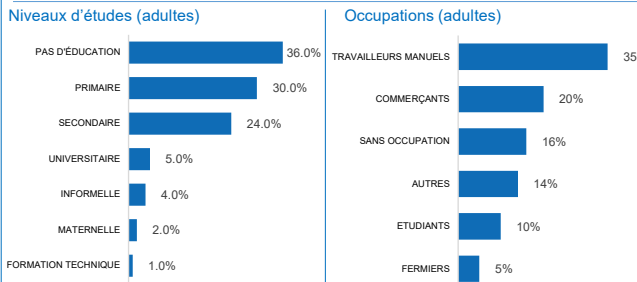
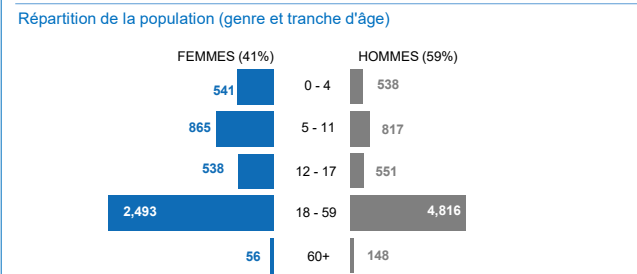
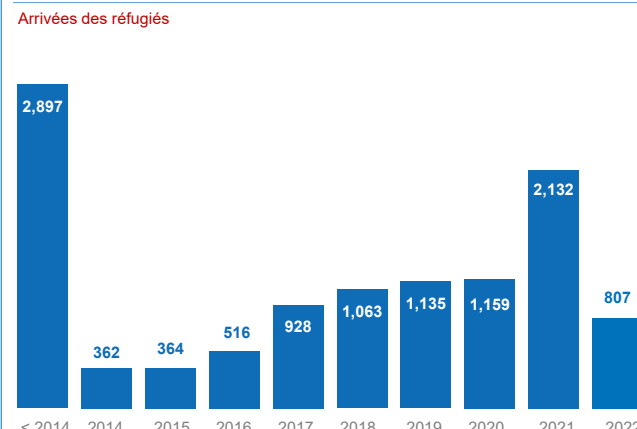


Pour plus d'information, veuillez contacter: Bruno Codjo Anani (ananib@unhcr.org)



RÉFUGIÉS ET DEMANDEURS D'ASILE PAR TRANCHE D'ÂGE

STATUT	VILLE	0-4		5-11		12-17		18-59		60+		TOTAL
		FEMME	HOMME	FEMME	HOMME	FEMME	HOMME	FEMME	HOMME			
RÉFUGIÉS D'AUTRES NATIONALITÉS	DOUALA	22	19	43	47	35	38	101	129	7	18	459
	LANGUI	6	4	5	9	10	14	24	78	2	5	157
	YAOOUNDÉ	68	53	174	167	128	127	506	578	16	65	1,882
TOTAL		96	76	222	223	173	179	631	785	25	88	2,498
DEMANDEURS D'ASILE	DOUALA	152	170	260	264	140	127	798	2,251	10	36	4,208
	YAOOUNDÉ	293	292	383	330	225	245	1,064	1,780	21	24	4,657
	TOTAL	445	462	643	594	365	372	1,862	4,031	31	60	8,865



Enfants en âge scolaire: 3,277

STATUT	INSTALLATION	4-5		6-11		12-18	
		FILLES	GARÇONS	FILLES	GARÇONS	FILLES	GARÇONS
RÉFUGIÉS	DOUALA	79	93	218	210	164	150
	LANGUI	126	130	325	264	292	315
	YAOOUNDE	9	9	40	42	40	46
DEMANDEURS D'ASILE	DOUALA	2	2	4	8	11	14
	YAOOUNDE	49	35	150	148	150	152
GRAND TOTAL		265	269	737	672	657	677

