



Bureau OIM



Bureau UNHCR



Sites désertés suite à des affrontements

Village/Cité



Site de déplacement (UNHCR)



Site de déplacement (OIM)

Route principale

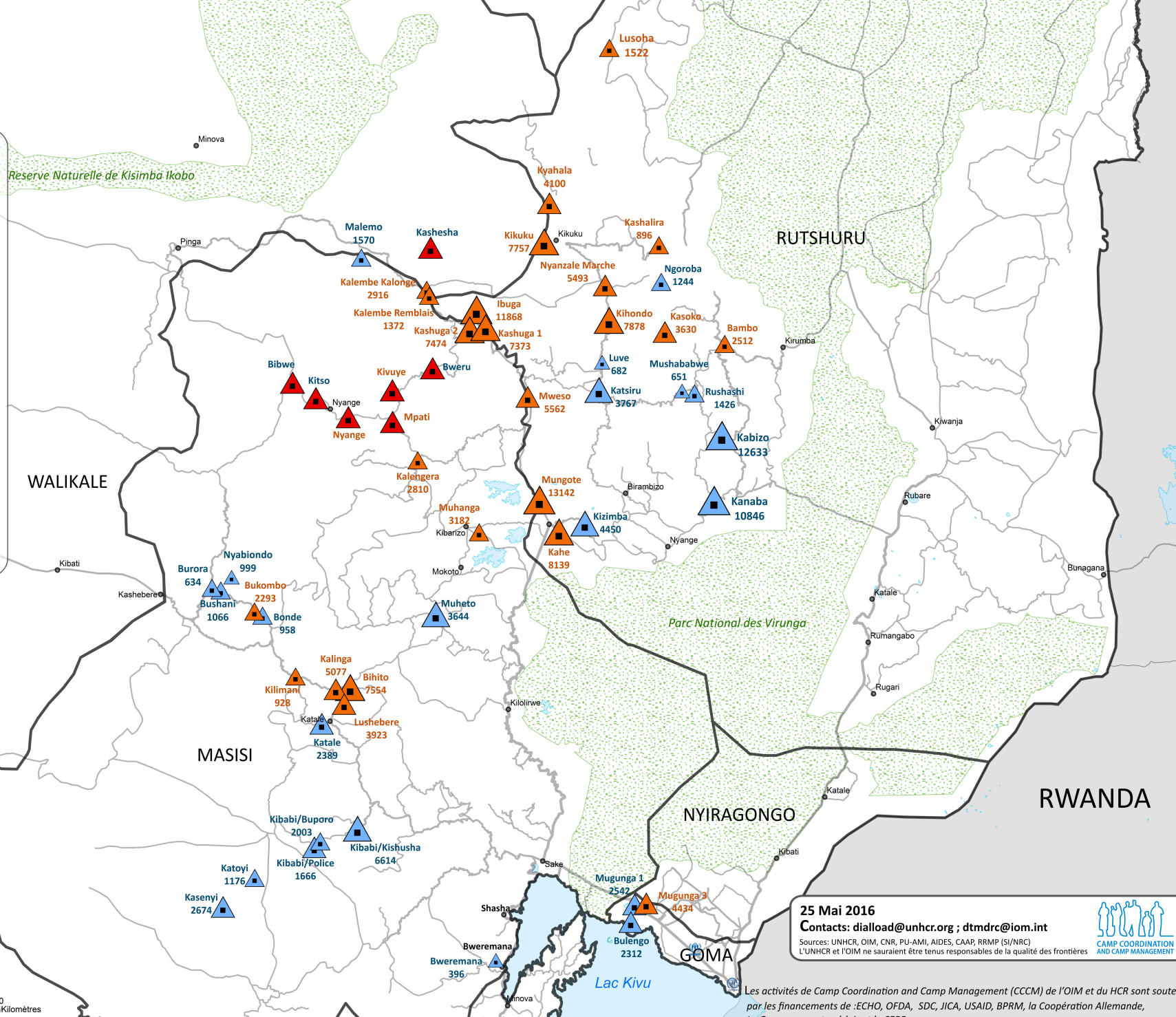
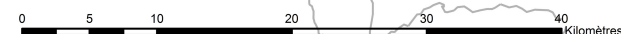
Route secondaire

Route tertiaire

Territoire/Ville



Parc



25 Mai 2016
 Contacts: diaload@unhcr.org ; dtmdrc@iom.int
 Sources: UNHCR, OIM, CNR, PU-AMI, AIDES, CAAP, RRMF (SI/NRC)
 L'UNHCR et l'OIM ne sauraient être tenus responsables de la qualité des frontières.



Les activités de Camp Coordination and Camp Management (CCCM) de l'OIM et du HCR sont soutenues par les financements de : ECHO, OFDA, SDC, JICA, USAID, BPRM, la Coopération Allemande, Le Gouvernement suédois et le CERF